



REBEL F50

Příručka



Prehled

■ Rychlost větráku	600 – 2000 otáček/min. ± 10 %
■ Typ ložiska	Fluidní dynamické ložisko
■ Max. proudění:	131,93 m ³ /h
■ Max. tlak vzduchu	2,90 mmH ₂ O
■ Max. hlučnost	35 dB(A)
■ Střední doba mezi poruchami:	Min. 50 000 hodin
■ Nasvícení	12x adresovatelné RGB LED
■ Barevné verze	Černá, Bílá
■ Váha včetně fixního kabelu	180 g
■ Rozměry (D x Š x V)	120 x 120 x 25 mm

Kabel a konektory

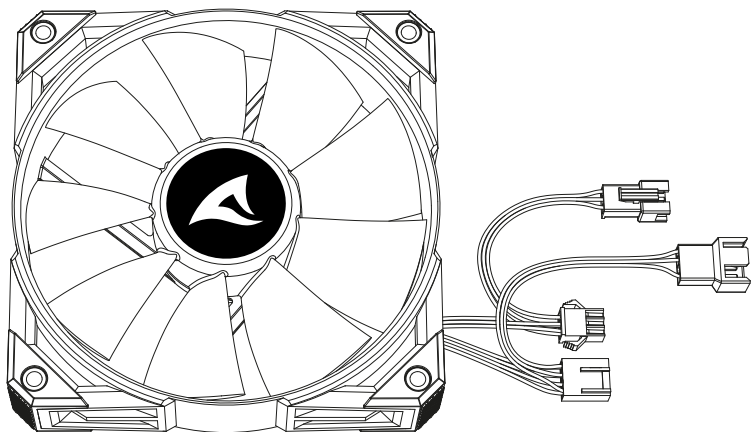
■ Konektor větráku	4-kolíkovaný PWM
■ LED konektork	4-kolíkovaný (5V-D-coded-G)
■ Délka kabelu k větráku	450 mm
■ Délka kabelu k LED	450 mm

Elektrické specifikace

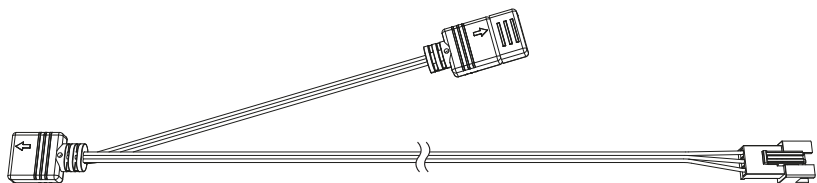
■ Jmenovité napětí (větrák)	12 V
■ Jmenovité napětí (LED)	5 V
■ Jmenovitý proud (větrák)	0,21 A
■ Jmenovitý proud (LED)	0,54 A
■ Jmenovitý výkon (větrák)	2,52 W
■ Jmenovitý výkon (LED)	2,7 W
■ Napětí při startu	7 V

Obsah balení

■ Rebel F50 PWM, Sada šroubů, Prodlužovací kabel větráku, Prodlužovací kabel ARGB

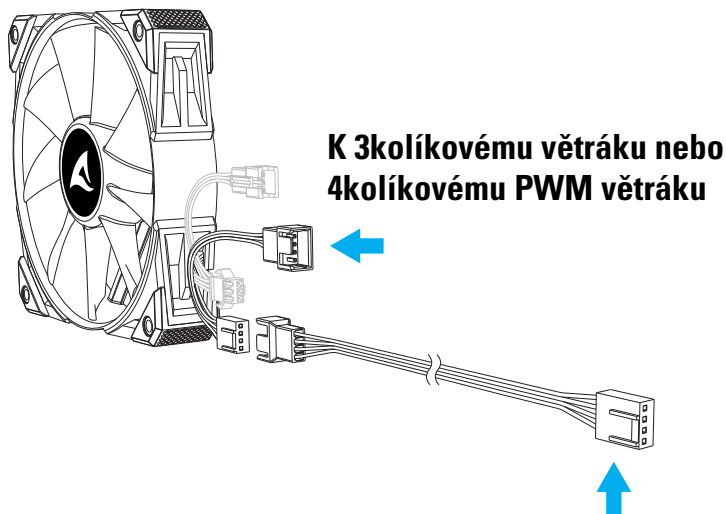


Prodlužovací kabel větráku

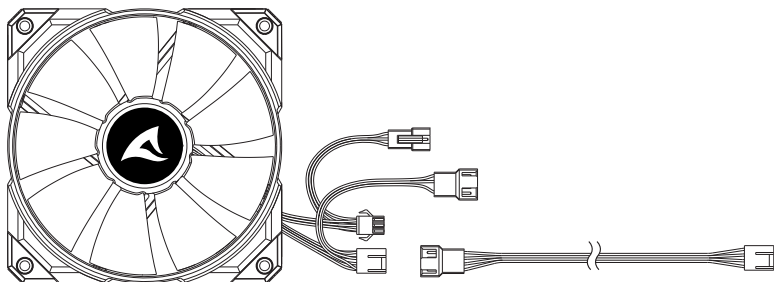


Prodlužovací kabel ARGB

Připojte ventilátor

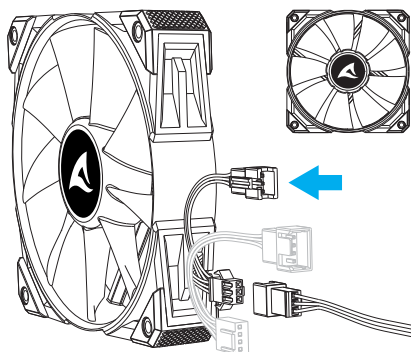


Ke konektoru pro 3kolíkový větrák nebo 4kolíkový PWM větrák na základní desce nebo řídicí jednotce

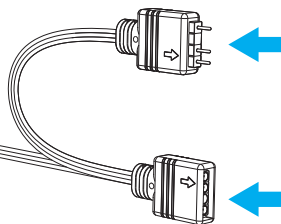


Připojte LED

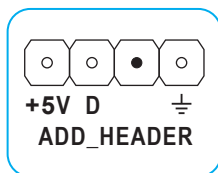
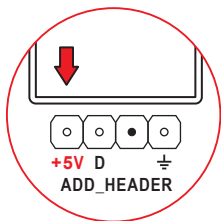
K dalšímu větráku Rebel F50



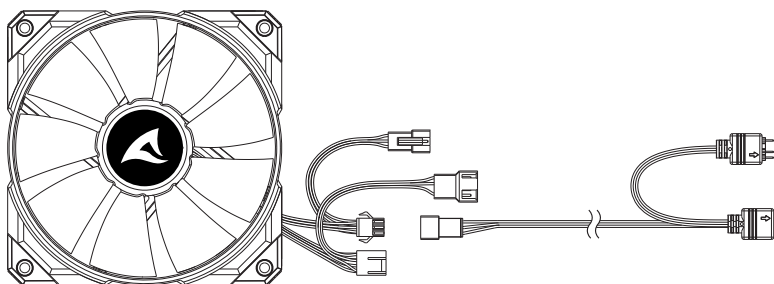
K dalšímu RGB
zařízení



K ovládání RGB



Adresovatelný kolíkový RGB konektor základní desky



Právní omezení

Společnost Sharkoon nenese žádnou odpovědnost za případnou ztrátu dat, zejména z důvodu nevhodné manipulace.

Všechny pojmenované produkty a popisy jsou ochranné známky a/nebo registrované ochranné známky příslušných výrobců a jsou považovány za chráněné.

Vzhledem k tomu, že společnost Sharkoon své produkty neustále vylepšuje, je změna designu a specifikací bez předchozího upozornění vyhrazena.

Národní specifikace produktů se mohou lišit.

Veškerá práva, zejména (rovněž ve výtazích) na překlad, přetisk, reprodukování nebo kopírování nebo jiných technických prostředků, jsou vyhrazena.

Porušení budou pokutována. Všechna práva vyhrazena zejména v případě udělení patentu nebo patentu na nástroj. Způsoby dodání a technické úpravy jsou vyhrazeny.

Likvidace starého produktu

Tento produkt byl navržen a vyroben z vysoce kvalitních materiálů a součástí, které lze recyklovat a znovu použít.



Když je na produktu uveden symbol přeškrtnuté popelnice s kolečkem, znamená to, že se na tento produkt vztahuje evropská směrnice 2012/19/EU.

Informujte se o místním separovaném sběru elektrických a elektronických produktů.

Postupujte podle místních předpisů a nelikvidujte staré produkty s běžným komunálním odpadem. Správná likvidace starého produktu zabrání potenciálním negativním důsledkům na životní prostředí a lidské zdraví.

Sledujte nás na sociálních sítích!



Facebook



Instagram



YouTube



TikTok



X

Sharkoon Technologies GmbH

Grüniger Weg 48

35415 Pohlheim

Germany

© Sharkoon Technologies 2024

