



REBEL F50

Manuel



Spécifications

Caractéristiques générales

■ Vitesse du ventilateur	600 – 2 000 tr/min ± 10 %
■ Type de roulement	Roulement à fluide dynamique
■ Débit d'air max.	131,93 m³/h
■ Pression d'air max.	2,90 mmH ₂ O
■ Niveau sonore max.	35 dB(A)
■ MTBF	50 000 heures min.
■ Eclairage	12x LED RVB adressable
■ Versions en couleur	Noir, Blanc
■ Poids avec câble fixe	180 g
■ Dimensions (L x P x H)	120 x 120 x 25 mm

Câbles et connecteurs

■ Connecteur du ventilateur	4 broches PWM
■ Connecteur LED	4 broches (5V-D-coded-G)
■ Longueur du câble du ventilateur	450 mm
■ Longueur du câble LED	450 mm

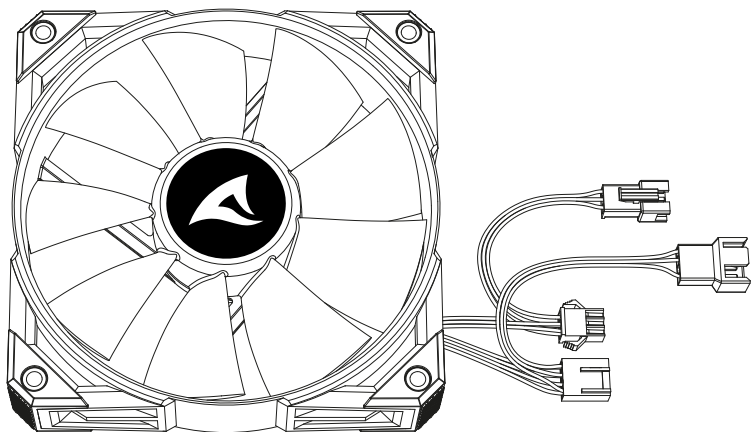
Spécifications électriques

■ Tension nominale (Ventilateur)	12 V
■ Tension nominale (LEDs)	5 V
■ Courant nominal (Ventilateur)	0,21 A
■ Courant nominal (LEDs)	0,54 A
■ Puissance nominale (Ventilateur)	2,52 W
■ Puissance nominale (LEDs)	2,7 W
■ Tension de démarrage	7 V

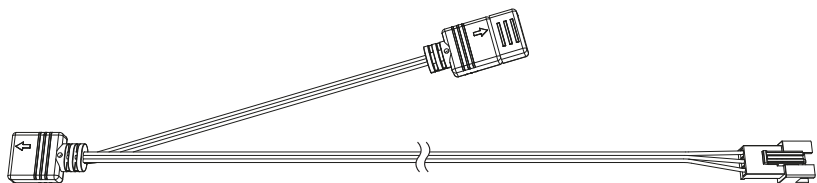
Contenu de l'emballage

- Rebel F50 PWM, Série de vis ventilateur, Rallonge pour ventilateur, Rallonge pour ARVB

Contenu de l'emballage

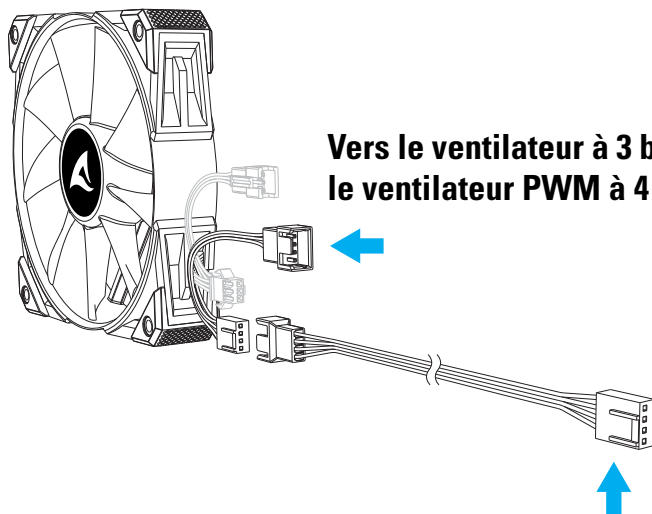


Rallonge pour ventilateur

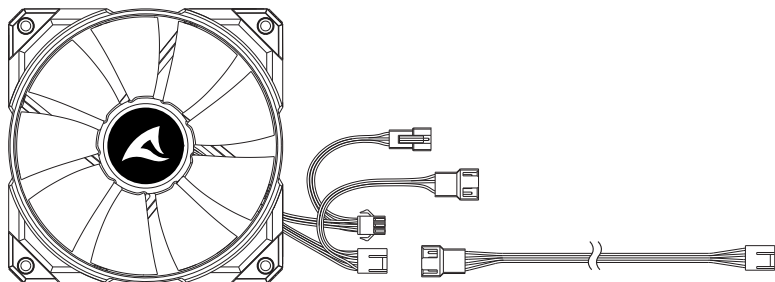


Rallonge pour ARVB

Connecter le ventilateur

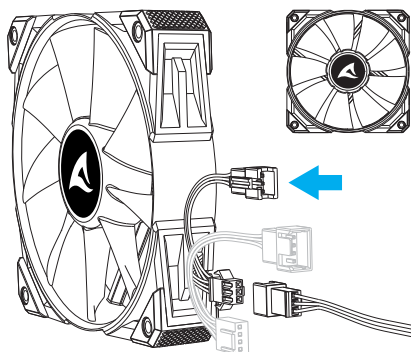


Vers le connecteur pour le ventilateur à 3 broches ou le ventilateur PWM à 4 broches sur la carte mère ou le contrôleur

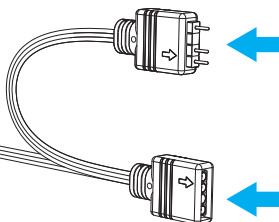


Connecter la LED

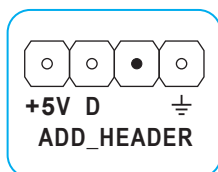
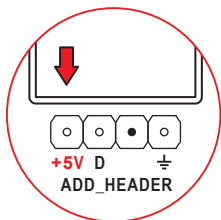
Vers un autre ventilateur Rebel F50



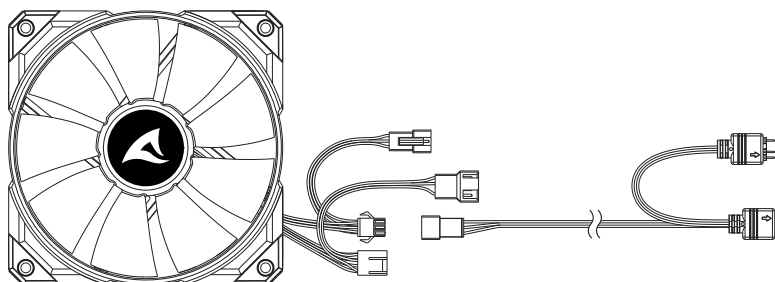
Vers un autre périphérique RVB



Vers le contrôle RVB



Barrette mâle de carte mère adressable RVB



Mentions légales

Sharkoon n'assume aucune responsabilité pour les pertes de données, en particulier celles causées par un traitement inapproprié.

Les noms de produits et descriptions sont des marques commerciales et/ou protégées des fabricants respectifs, acceptées comme protégées.

Dans le cadre de la politique d'amélioration continue des produits chez Sharkoon, le design et les spécifications sont sujets à des modifications sans préavis. Les spécifications nationales du produit peuvent varier.

Tous les droits sont réservés, en particulier pour la traduction, la réimpression, la reproduction par copie ou tout autre moyen technique. Toute infraction donnera lieu à une demande de compensation. Tous droits réservés, en particulier en cas de cession de brevet ou de brevet d'utilité. Les méthodes de livraison et de modification technique sont réservées.

Traitement de votre produit usagé

Votre produit est conçu et fabriqué avec des matériaux et composants de haute qualité qui peuvent être réutilisés et recyclés.



Lorsque ce symbole de poubelle barrée est présent sur un produit, cela signifie que ce dernier est couvert par la directive européenne 2012/19/UE.

Veillez-vous informer sur le système local de collecte de tri sélectif pour les produits électriques et électroniques.

Veillez respecter la réglementation locale et ne pas jeter vos produits usagés avec vos déchets ménagers. La mise au rebut conforme de votre ancien produit aidera à prévenir les conséquences négatives potentielles pour l'environnement et la santé humaine.

Suivez-nous sur les réseaux sociaux !



Facebook



Instagram



YouTube



TikTok



X

Sharkoon Technologies GmbH

Grüniger Weg 48

35415 Pohlheim

Germany

© Sharkoon Technologies 2024

