



REBEL F50

マニュアル



基本情報

■ 回転速度	600 – 2,000 rpm ± 10 %
■ ベアリングタイプ	流体動圧軸受
■ 最大風量	131.93 m ³ /h
■ 最大風圧	2.90 mmH ₂ O
■ 最大ノイズレベル	35 dB(A)
■ MTBF (平均故障間隔)	最小 5 万時間
■ イルミネーション	12 個幻彩 RGB LED
■ カラー	ブラック, ホワイト
■ ケーブル含む重量	180 g
■ 寸法 (L x W x H)	120 x 120 x 25 mm

ケーブルとコネクタ

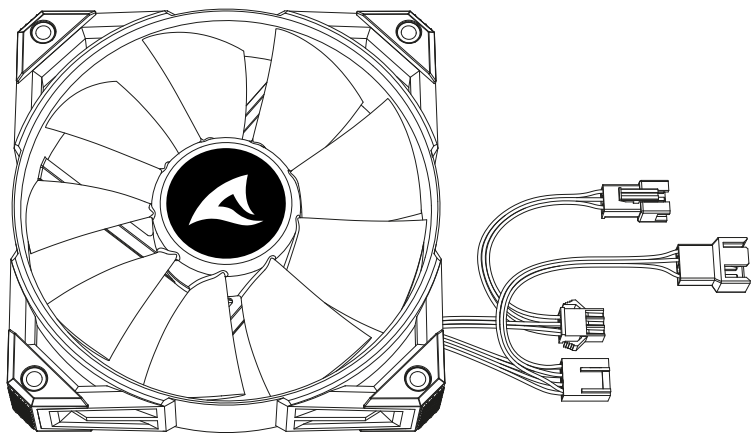
■ ファンコネクタ	4-Pin PWM
■ LED コネクタ	4 ピン (5V-D-coded-G)
■ ケーブル長さ ファン	450 mm
■ ケーブル長さ LED	450 mm

電気仕様

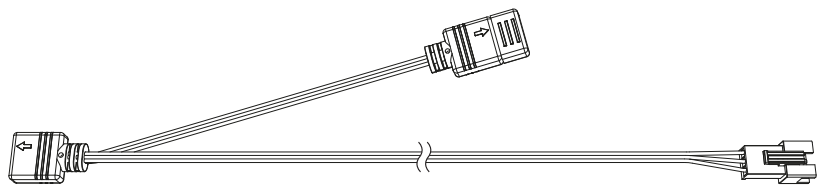
■ 定格電圧 (ファン)	12 V
■ 定格電圧 (LED)	5 V
■ 定格電流 (ファン)	0.21 A
■ 定格電流 (LED)	0.54 A
■ 定格出力 (ファン)	2.52 W
■ 定格出力 (LED)	2.7 W
■ 始動電圧	7 V

パッケージの内容

- Rebel F50 PWM, ファン用ネジセット, ファン延長ケーブル, ARGB 延長ケーブル

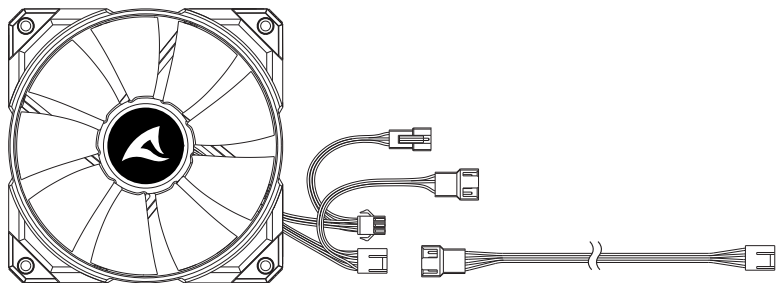
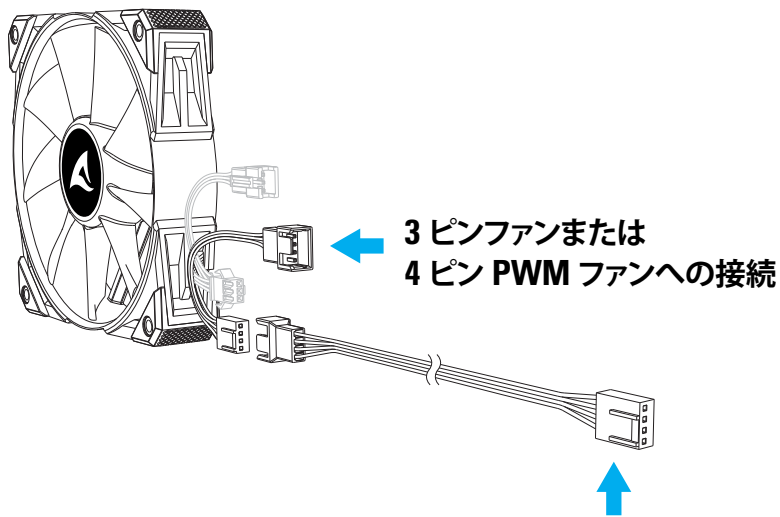


ファン延長ケーブル



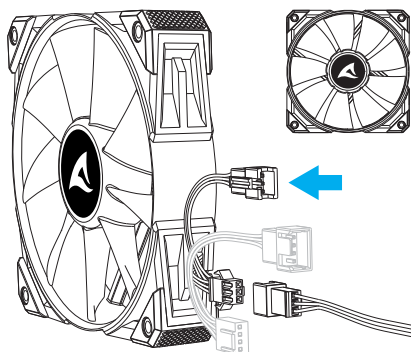
ARGB 延長ケーブル

ファンの接続

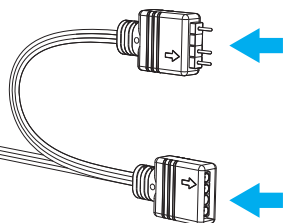


LED の接続

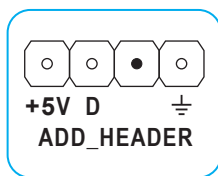
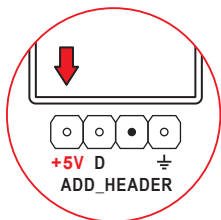
別の Rebel F50 ファンへの接続



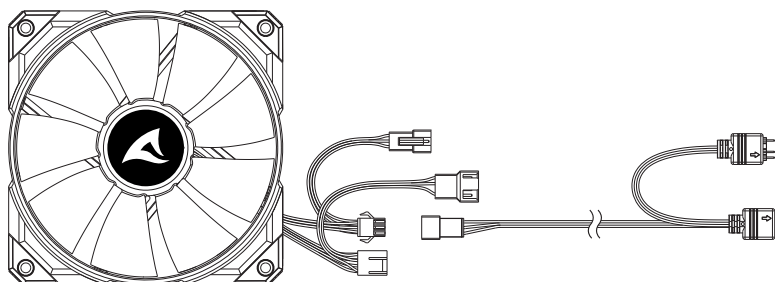
別の RGB デバイスへの接続



RGB コントロール への接続



メインボードのアドレス 指定可能な RGB ピンヘッダー



免責事項

特に不適当な取り扱いによるデータの潜在的な損失について、Sharkoon は一切の責任を負いません。

名前の付いたすべての製品と説明は、各メーカーの商標および/または登録商標であり、保護されているものとして受け入れられています。

Sharkoon における継続的な製品改良の方針として、設計および仕様は予告なく変更される場合があります。各国別に製品仕様が変更される場合があります。

特に翻訳、再印刷、コピーまたは他の技術的手段による再生に対するすべての権利（抽出物に含まれるものを含む）は留保されています。

侵害行為があった場合は、補償が請求されることとなります。

特に特許また実用特許の譲渡の場合、すべての権利が留保されます。提供手段および技術的修正が留保されます。

古くなった製品の処分

製品は、高品質の材料と部品を用いて設計かつ製造されており、リサイクルおよび再利用することができます。



クロスアウト・ウィールドビン記号が製品に取り付けられている場合、製品が欧州指令 2012/19/EU の対象であることを意味します。

電気・電子製品に対する地域の分別収集システムについてお知らせします。お住まいの地域のルールに応じて行動し、通常のごみと一緒に古い製品を処分しないでください。古い製品を正しく処分することにより、環境および人間の健康に対する潜在的な負の影響を防ぐことができます。

私達の SNS アカウントをフォローしてね!



Facebook



Instagram



YouTube



TikTok



X

Sharkoon Technologies GmbH

Grüniger Weg 48

35415 Pohlheim

Germany

© Sharkoon Technologies 2024

