



# REBEL F50

Instrukcja



## Ogólne

■ Prędkość obrotowa	600 – 2000 obr./min ± 10 %
■ Typ łożyska	Dynamiczne łożysko olejowe
■ Maks. przepływ powietrza	131,93 m <sup>3</sup> /h
■ Maks. ciśnienie powietrza	2,90 mmH <sub>2</sub> O
■ Maks. Głośność	35 dB(A)
■ MTBF	Min. 50 000 godzin
■ Podświetlenie	12x adresowalna dioda LED RGB
■ Wersje kolorystyczne	Czarny, Biały
■ Waga z kablem	180 g
■ Wymiary (dł. x sz. x w.)	120 x 120 x 25 mm

## Kable i podłączenia

■ Podłączenie wentylatora	4-Pin PWM
■ Podłączenie LED	4-Pin (5V-D-kodowalne-G)
■ Długość kabla wentylatora	450 mm
■ Długość kabla LED	450 mm

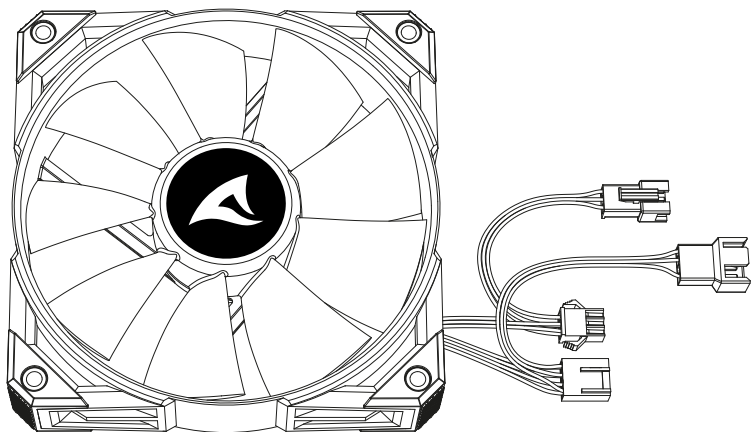
## Elektryczna specyfikacja

■ Napięcie znamionowe (wentylator)	12 V
■ Napięcie znamionowe (LED)	5 V
■ Prąd znamionowy (wentylator)	0,21 A
■ Prąd znamionowy (LED)	0,54 A
■ Moc znamionowa (wentylator)	2,52 W
■ Moc znamionowa (LED)	2,7 W
■ Napięcie startowe	7 V

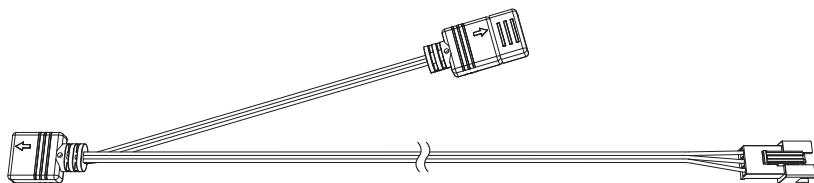
## Zawartość opakowania

■ Rebel F50 PWM, Zestaw z śrubkami do wentylatora, Przedłużacz do wentylatora, Przedłużacz do oświetlenia ARGB
---

# Zawartość opakowania

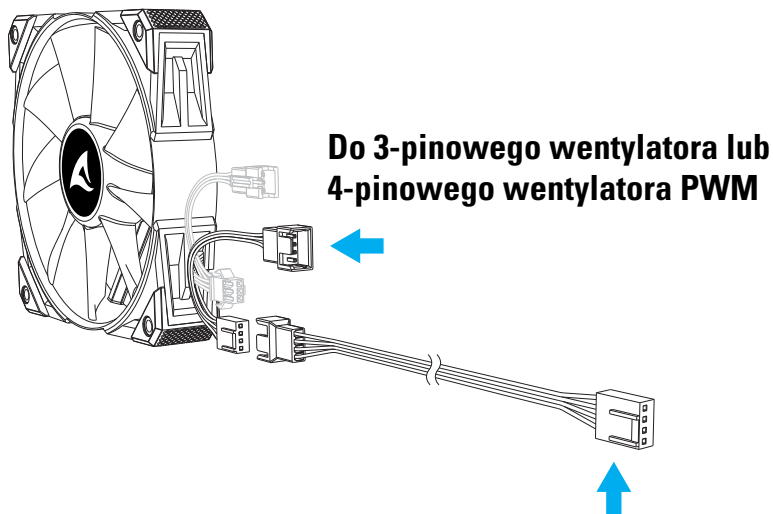


**Przedłużacz do wentylatora**

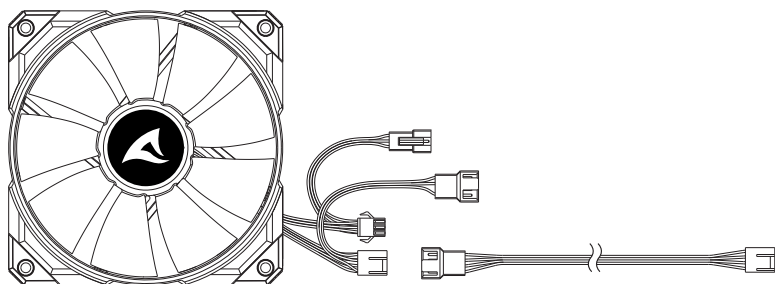


**Przedłużacz do oświetlenia ARGB**

# Podłączenie wentylatora

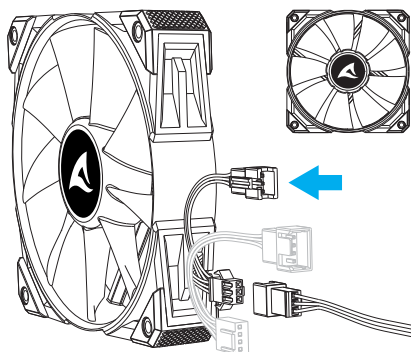


**Do złącza 3-pinowego wentylatora lub 4-pinowego  
wentylatora PWM na płycie głównej lub kontrolerze**

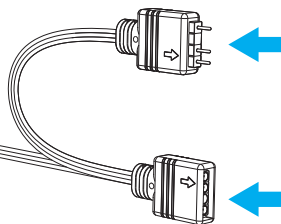


# Podłączenie LED

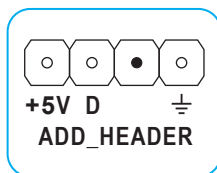
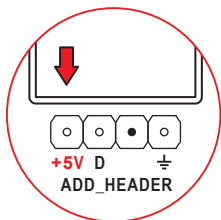
Do innego wentylatora Rebel F50



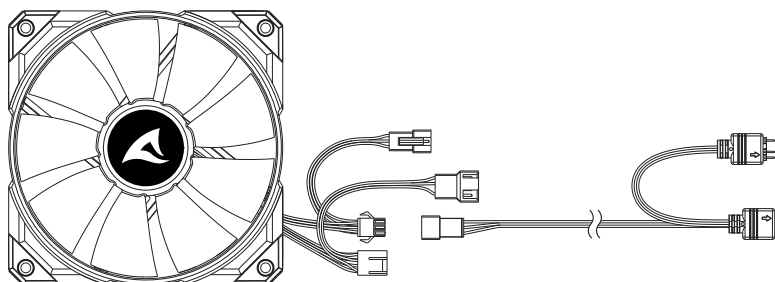
Do innego urządzenia RGB



Do kontrolera RGB



Adresowalny nagłówek pinów RGB na płycie głównej



## Zastrzeżenia prawne

Za potencjalną utratę danych, szczególnie w wyniku nieprawidłowej obsługi produktu, firma Sharkoon nie ponosi żadnej odpowiedzialności.

Wszystkie wymienione produkty i opisy są znakami towarowymi i /lub zastrzeżonymi znakami towarowymi odpowiednich producentów i są zaakceptowane jako chronione.

W następstwie polityki stałego ulepszania produktu przez firmę Sharkoon, konstrukcja i specyfikacje mogą ulec zmianie bez uprzedniego powiadomienia. Krajowe specyfikacje produktów poszczególnych regionów mogą się różnić od siebie.

Wszelkie prawa zastrzeżone, szczególnie w zakresie tłumaczenia, przedruku, powielania poprzez kopiowanie lub przy użyciu innych środków technicznych. Naruszenia doprowadzi do odszkodowania. Wszelkie prawa są zastrzeżone, szczególnie w zakresie praw do patentu lub użytkowego patentu. Sposób dostawy i modyfikacje techniczne są zastrzeżone.

## Utylizacja zużytego produktu

To urządzenie zostało zaprojektowane i wykonane z wysokiej jakości materiałów i elementów, które mogą zostać poddane utylizacji oraz ponownemu wykorzystaniu.



Symbol przekreślonego śmietnika na kółkach dołączony do produktu oznacza, że jest on objęty Dyrektywą Europejską 2012/19/UE w sprawie elektroniki.

Należy zapoznać się z krajowym systemem odbioru produktów elektrycznych i elektronicznych.

Należy postępować zgodnie z krajowymi przepisami i nie wyrzucać tego typu urządzeń wraz z innymi odpadami domowymi. Prawidłowa utylizacja starego używanego produktu pomoże zapobiec potencjalnym negatywnym skutkom dla środowiska i zdrowia ludzkiego.

## Śledź nas na social mediach!



Facebook



Instagram



YouTube



TikTok



X

**Sharkoon Technologies GmbH**

Grüninger Weg 48

35415 Pohlheim

Germany

© Sharkoon Technologies 2024

