



# REBEL F50

Manual



# Especificações

## Geral

■ Velocidade da ventoinha	600 – 2.000 rpm $\pm$ 10 %
■ Tipo de rolamento	Rolamento de fluido dinâmico
■ Máx. fluxo de ar	131,93 m <sup>3</sup> /h
■ Máx. pressão de ar	2,90 mmH <sub>2</sub> O
■ Máx. Nível de ruído	35 dB(A)
■ MTBF	Mín. 50,000 horas
■ Iluminação	12x LED RGB endereçável
■ Cores	Preto, Branco
■ Peso incl. o cabo fixo	180 g
■ Dimensões (C x L x A)	120 x 120 x 25 mm

## Cabo e conectores

■ Conector da ventoinha	4-pin PWM
■ Conector do LED	4-pinos (5V-D-coded-G)
■ Comprimento do cabo da ventoinha	450 mm
■ Comprimento do cabo LED	450 mm

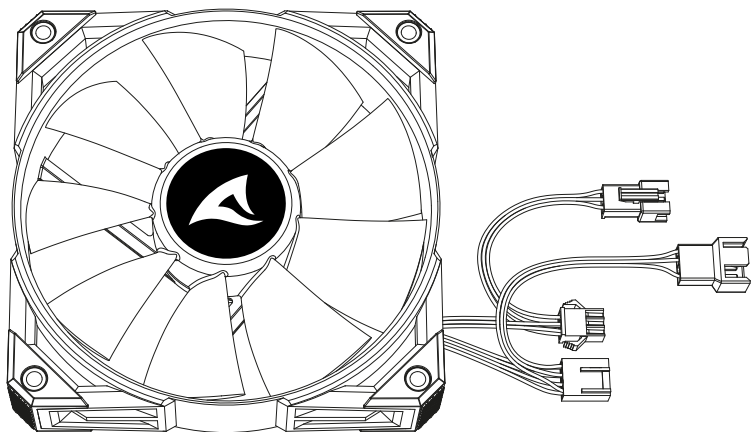
## Especificações elétricas

■ Tensão nominal (ventoinha)	12 V
■ Tensão nominal (LEDs)	5 V
■ Corrente nominal (ventoinha)	0,21 A
■ Corrente nominal (LEDs)	0,54 A
■ Potência nominal (ventoinha)	2,52 W
■ Potência nominal (LEDs)	2,7 W
■ Voltagem inicial	7 V

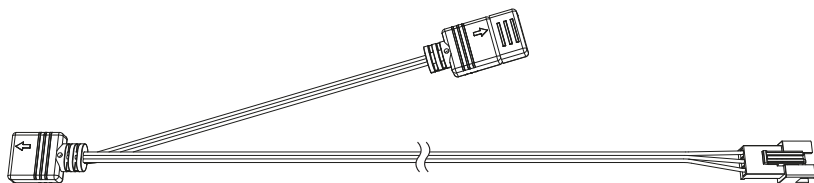
## Conteúdo da embalagem

■ Rebel F50 PWM, Conjunto com parafusos da ventoinha, Cabo de extensão da ventoinha, Cabo de extensão ARGB
--

# Conteúdo da embalagem

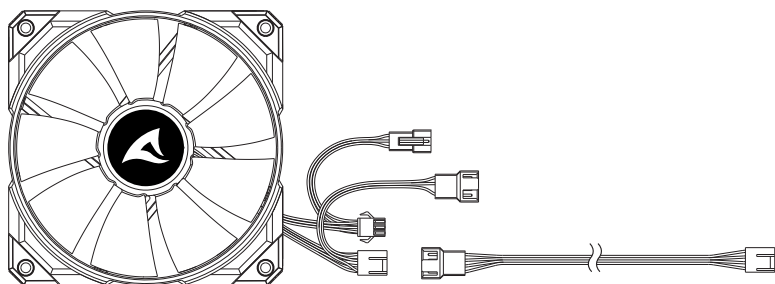
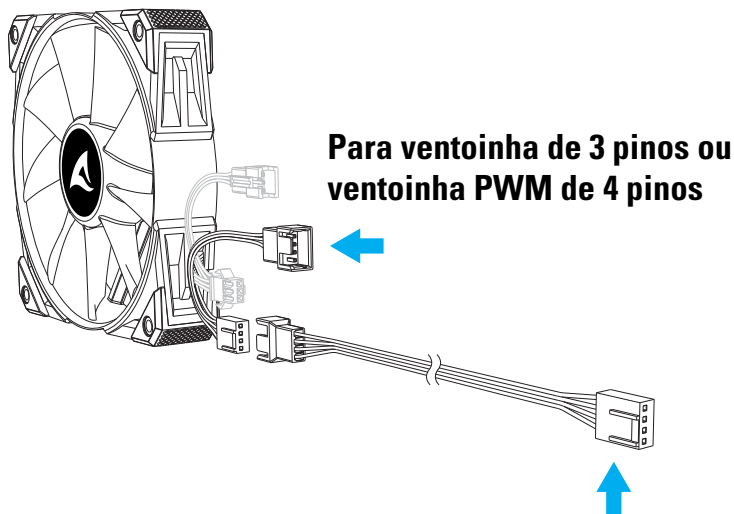


**Cabo de extensão da ventoinha**

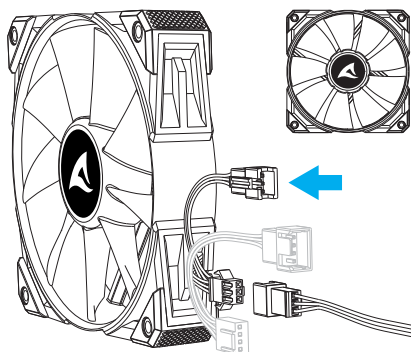


**Cabo de extensão ARGB**

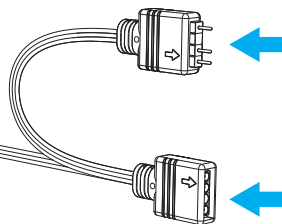
# Conectar ventoinha



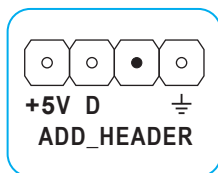
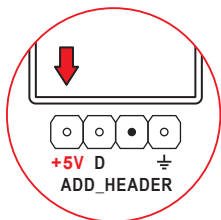
**Para outra ventoinha Rebel F50**



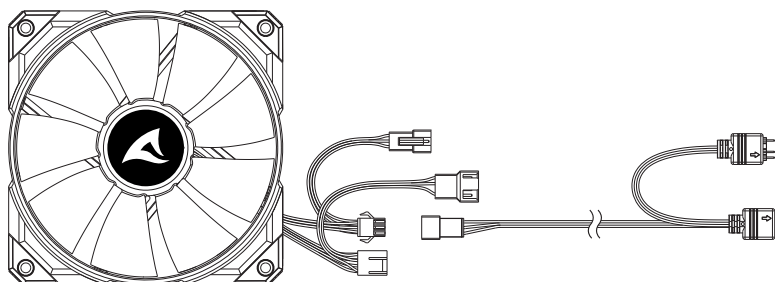
**Para outro dispositivo RGB**



**Para controle RGB**



**Cabezal pin RGB direccionable en la placa base**



## **Aviso Legal**

A empresa Sharkoon não assume qualquer responsabilidade por uso inapropriado ou perda de dados.

Todos os produtos e descrições são marcas comerciais e/ou marcas registradas dos respectivos fabricantes.

Como uma continuação da política de melhoria do produto em Sharkoon, o design e as especificações estão sujeitas a alterações sem aviso prévio. Especificações de produtos nacionais podem variar.

Todos os direitos reservados (aplicável também aos extractos) para tradução, reimpressão, reprodução pela cópia ou outros meios técnicos. Qualquer infrações dão direito a compensação Todos os direitos reservados especialmente em caso de atribuição de patente ou utilidade do patente. Meios de distribuição e modificações técnicas reservados.

## **Descarte do seu produto antigo**

O seu produto foi fabricado com materiais e componentes de alta qualidade, que podem ser reciclados e reutilizados.



Caso um símbolo de lata de lixo cruzado por duas linhas na forma de x estiver anexado a um produto, significa que o produto é coberto pela diretiva europeia 2012/19/UE.

Por favor se informe sobre o sistema de coleta local para produtos eletrônicos. Proceda de acordó com as regras locais e não elimine os seus antigos produtos com lixo doméstico. A eliminação correta do seu antigo produto ajuda a evitar consequências negativas para o meio ambiente e para a saúde humana.

## Siga-nos nas redes sociais!



Facebook Portugal



Facebook Brasil



Instagram Brasil



YouTube



TikTok



X

**Sharkoon Technologies GmbH**

Grüninger Weg 48

35415 Pohlheim

Germany

© Sharkoon Technologies 2024

