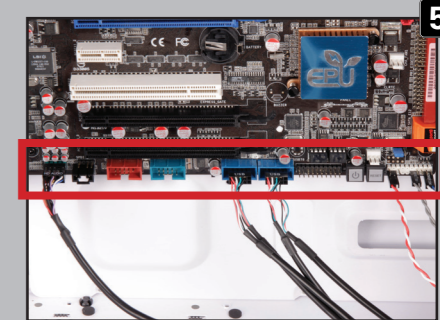
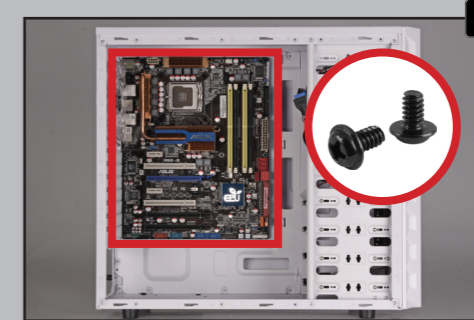
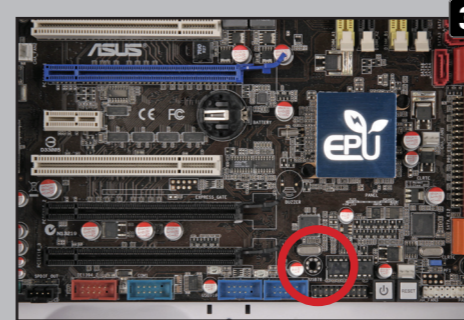
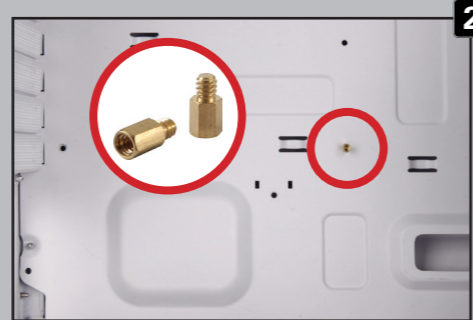
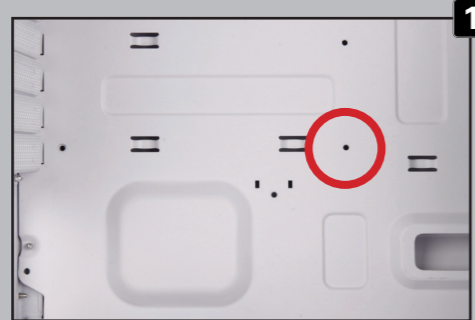


# REX 8

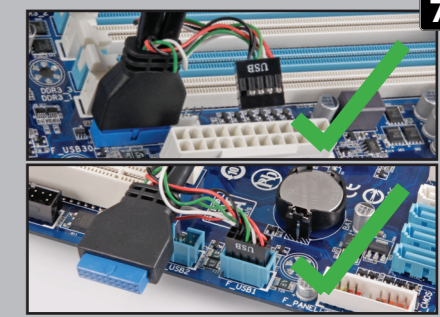
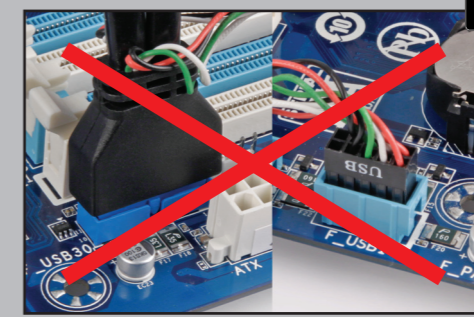
## ATX PC CASE VALUE EDITION ECONOMY EDITION

Installation eines Mainboards  
Installation of a mainboard  
Installation d'une carte mère  
Instalación de una placa base  
Installazione della scheda madre  
Een moederbord installeren  
Instalacja płyty głównej  
Instalação de uma placa principal

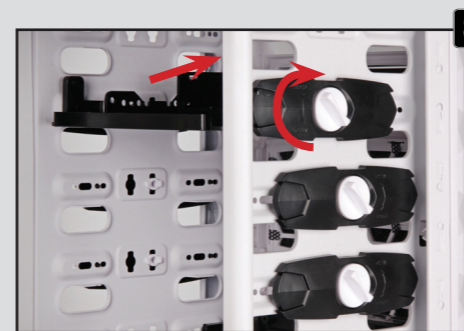
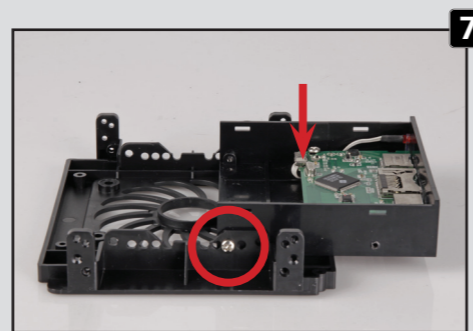
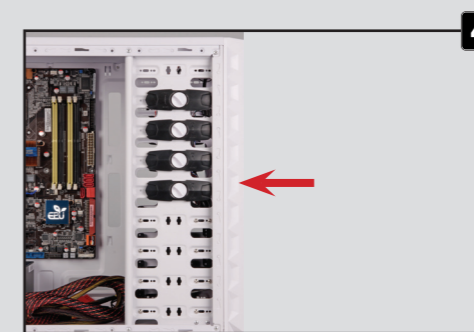
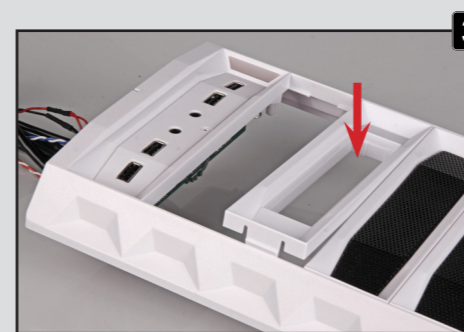
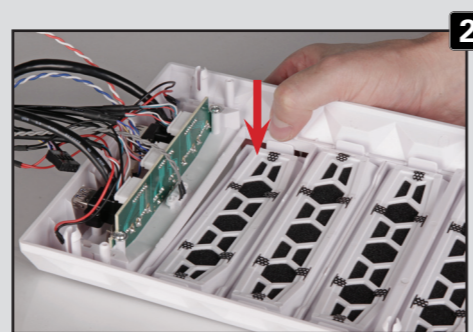
安裝主機板  
メインボードの設置



Verbinden Sie die Anschlüsse des Top-I/O mit den entsprechenden Anschlüssen des Mainboards (weitere Informationen finden Sie im Handbuch Ihres Mainboards).  
Plug the connectors of the case's front bezel to the respective connectors of the mainboard (please refer to your mainboard's manual for further information).  
Branchez les connecteurs du panneau avant du boîtier sur les connecteurs correspondants sur la carte mère (veuillez vous reporter aussi au manuel de votre carte mère pour de plus amples informations).  
Enchufe los conectores del marco frontal de la carcasa a los respectivos conectores de la placa base (consulte también el manual de la placa base para obtener más información).  
Inserire i connettori sul pannello anteriore del telaio sui rispettivi connettori della scheda madre (fare anche riferimento al manuale della scheda madre per avere maggiori informazioni).  
Sluit de aansluiting van het voorpaneel aan op de respectievelijke aansluitingen van het moederbord (raadpleeg ook de handleiding van uw moederbord voor meer informatie).  
Podłącz złącza panela przedniego obudowy do odpowiednich złączy płyty głównej (dalsze informacje znajdują się w podręczniku płyty głównej).  
Ligue os conectores frontais da caixa aos respectivos conectores da placa principal (consulte também o manual da sua placa principal para obter mais informações).  
將機箱上板的前置接頭插入與主機板相對應的插孔（可參閱主機板的使用手冊，瞭解詳細說明）  
ケースのフロントベゼルのコネクタを、対応するメインボードのコネクタに接続します。（詳細はメインボードのマニュアルを参照してください）



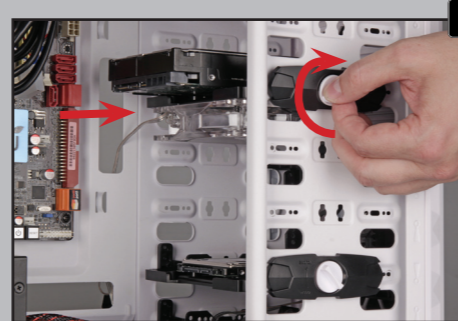
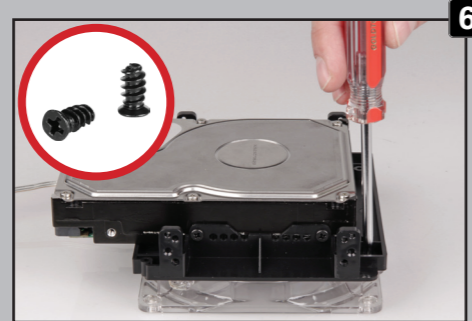
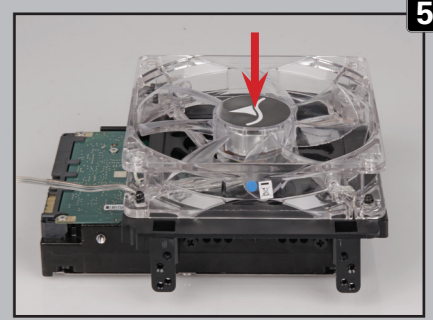
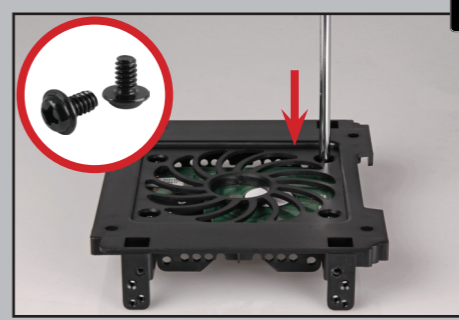
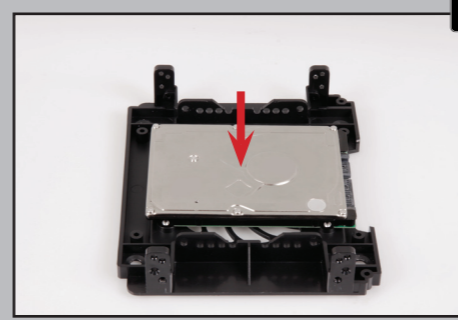
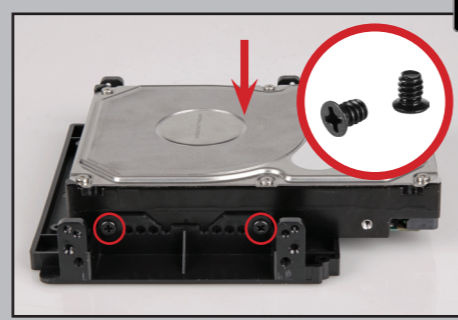
Installation eines optischen Laufwerks / eines 3,5"-Gerätes  
Installation of a PSU / a 3.5" device  
Installation d'une unité optique / de 3,5"  
Instalación de un dispositivo óptico / de 3,5"  
Installazione del dispositivo ottico / da 3,5"  
Een optisch / 3,5" apparaat installeren  
Instalacja urządzenia optycznego / 3,5"  
Instalação de uma fonte de alimentação / de 3,5"  
安裝光碟機 / 安裝3.5吋裝置(如讀卡機)  
光学デバイスの設置 / 3.5インチデバイスの設置



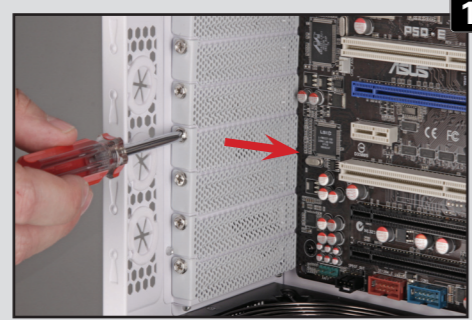
Installation eines Netzteils  
Installation of a PSU  
Installation d'une unité d'alimentation électrique  
Instalación de una fuente de alimentación (PSU)  
Installazione dell'alimentatore  
Een voeding installeren  
Instalacja zasilacza  
Instalação de uma fonte de alimentação  
安裝電源供應器  
PSUの設置



Installation einer Festplatte  
 Installation of a HDD  
 Installation d'un disque dur  
 Instalación de un disco duro (HDD)  
 Installazione del disco rigido  
 Een harde schijf installeren  
 Instalacja dysku twardego  
 Instalação de uma unidade de disco rígido  
 安裝HDD硬碟  
 HDDの設置



Installation einer Erweiterungskarte  
 Installation of an add-on card  
 Installation d'une carte d'extension  
 Instalación de una tarjeta adicional  
 Installazione di una scheda aggiuntiva  
 Een add-on-kaart installeren  
 Instalacja dodatkowej karty  
 Instalação de uma placa suplementar  
 安裝附加卡  
 拡張カードの設置



Die vorinstallierten Lüfter  
 The pre-installed fans  
 Le ventilateur pré-installé  
 El ventilador preinstalado  
 Ventola preinstallata  
 De vooraf geïnstalleerde ventilator  
 Preinstalowany wentylator  
 O ventilador pré-instalado  
 內建風扇  
 內藏ファン

