



## S80 RGB

S80 RGB 配備 240mm 水冷排，是一款緊湊型一體式水冷系統，可為各種 CPU 提供高效率冷卻。除了提供 1670 萬種顏色的視覺亮點外，幻彩 RGB PWM 風扇還確保良好的冷卻性能，每分鐘轉速最高可達 2,000 轉。得益於高彈性的編織線材軟管和隨附的安裝扣具套件，安裝上非常容易。

### 產品特色

#### 完善的風扇控制

S80 RGB 240 mm 水冷排上的兩個 PWM 風扇不僅具有幻彩燈效，而且轉速也可以被控制在每分鐘 600 轉到 2,000 轉的區間內。為了便於理線，風扇採串聯式連接。泵浦馬達採用 PWM 控制，可實現最佳性能和低噪音。

#### 最佳散熱效能

水冷頭與泵浦頂端可呈現出與風扇一樣的幻彩 RGB 燈效並設計了別緻的無限鏡面效果。銅散熱片和內附的高品質 DOWSIL™ 散熱膏可確保最佳散熱效能。

#### 兼容所有 CPU

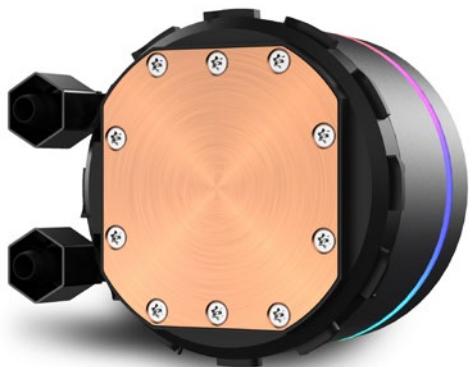
得益於內附兩種 CPU 廠牌的安裝扣具，這款一體式水冷系統已經幫您做了最佳準備可直接在電腦機殼中安裝使用。

#### 靈活且易於安裝

採用高彈性軟管，安裝於電腦機殼中的非常簡單。軟管採用的編織線包覆可以提供最佳的防刮傷保護。

#### 可旋轉的 SHARKOON 標誌

為了確保 Sharkoon 標誌始終處於水平狀態，可以很容易地旋轉水冷頭與泵浦至所需位置上。



### 產品規格

產品名稱	S80 RGB
CPU 插座相容性	Intel® Socket LGA 115X / 1366 / 1200 / 1700 / 2011 / 2011-3 / 2066 (Core i3 / i5 / i7 / i9) AMD® TR4 / TRX4 / AM5 / AM4 / AM2 / FM2 / FM1 / AM3+ / AM2+ / AM2
重量	1.48 kg
<b>水冷頭與泵浦</b>	
尺寸	Ø 71.5 mm x 52.3 mm
重量	0.89 kg
水冷板材質	銅
最大泵浦速度	1,600 ~ 3,200 ± 200 rpm
額定電壓 (泵浦)	12 V
額定電壓 (LED)	5 V
額定電流 (泵浦)	0.35 A
額定電流 (LED)	0.8 A
額定功率 (泵浦)	4.2 W
額定功率 (LED)	4.0 W
泵浦接頭	4-pin PWM
LED 接頭	4-Pin (5V-D-coded-G)
<b>水冷排</b>	
類型	硬焊式水冷排
尺寸 (長 x 寬 x 高)	272 x 121 x 27.5 mm
產品材質	鋁合金
<b>軟管</b>	
長	400 mm
<b>風扇</b>	
風扇數量	2
尺寸 (長 x 寬 x 高)	120 x 120 x 25 mm
風扇轉速	600 ~ 2,000 rpm ± 200 rpm
最大風量	131.93 m³/h
最大風壓	2.90 mmH₂O
最大噪音值	35 dB(A)
發光功能	12 個幻彩 RGB LED
額定電壓 (風扇)	12 V
額定電壓 (LED)	5 V
額定電流 (風扇)	0.21 A
額定電流 (LED)	0.54 A
額定功率 (風扇)	2.52 W
額定功率 (LED)	2.7 W
風扇接頭	4-pin PWM
LED 接頭	4-Pin (5V-D-coded-G)
風扇線材長度	450 mm
LED 線材長度	450 mm
<b>包裝內含物件</b>	
S80 RGB, AMD® 安裝扣具, Intel® 安裝扣具, 使用說明, 金屬背板, 安裝螺絲組, 散熱膏 (DOWSIL™ TC-5888)	
<b>EAN Code</b>	
S80 RGB	4044951038008



