



S90 RGB

Die S90 RGB ist eine kompakte All-in-One-Wasserkühlung, die mit einem 360-Millimeter-Radiator eine effiziente Kühlung für alle CPUs liefert. Die adressierbaren RGB-PWM-Lüfter sorgen neben optischen Highlights in 16,7 Millionen Farben auch für eine gute Kühlleistung mit bis zu 2.000 Umdrehungen pro Minute. Durch flexible, textilmantelte Schläuche und mitgelieferte Montagehalterungen gestaltet sich auch der Einbau spielend einfach.

Eigenschaften

VOLLE LÜFTERKONTROLLE

Die drei zum 360-Millimeter-Radiator gehörenden RGB-PWM-Lüfter der S90 RGB sind nicht nur in ihrer Beleuchtung vollständig adressierbar, sondern können auch in einem Drehzahlbereich von 600 bis 2.000 Umdrehungen pro Minute individuell geregelt werden. Zudem lassen sich die Lüfter für ein einfaches Kabelmanagement mittels „Daisy Chain“ in Reihe schalten. Auch die Pumpe verfügt über eine PWM-Steuerung für optimale Performance und geringe Lautstärke.

BESTMÖGLICHE WÄRMEABLEITUNG

Wie die Lüfter ist auch der CPU-Kühler mit einer RGB-Beleuchtung ausgestattet und wartet zusätzlich einem schicken Infinity-Spiegel-Effekt auf. Eine Kupferplatte sowie die mitgelieferte, hochwertige DOWSIL™-Wärmeleitpaste sorgen dabei für eine bestmögliche Wärmeableitung.

KOMPATIBEL ZU ALLEN CPUS

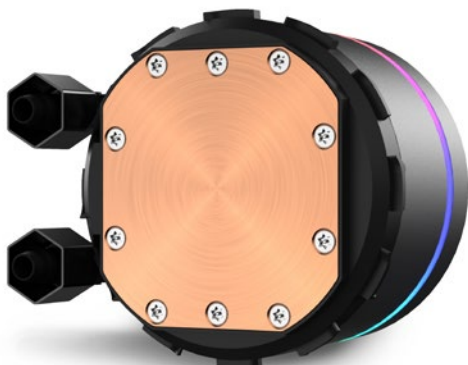
Dank zweier beiliegender Montagehalterungen für die CPUs aller Hersteller ist die All-in-One-Wasserkühlungslösung optimal für den direkten Einsatz im Gehäuse vorbereitet.

FLEXIBEL UND LEICHT ZU MONTIEREN

Der Einbau im Gehäuse gestaltet sich mittels flexibler Schläuche so unkompliziert wie möglich. Die Schläuche sind zudem textilmantelt, um optimal vor Kratzern geschützt zu sein.

DREHBARES SHARCOON-LOGO

Um jederzeit eine horizontale Ausrichtung des Sharkoon-Logos zu gewährleisten, lässt es sich jederzeit bequem auf dem CPU-Kühler in die gewünschte Position drehen.



Spezifikationen

Produktname	S90 RGB
Sockelkompatibilität	Intel® LGA 115X / 1366 / 1200 / 1700 / 1851 / 2011 / 2011-3 / 2066 (Core i3 / i5 / i7 / i9) AMD® TR4 / TRX4 / AM5 / AM4 / AM2 / FM2 / FM1 / AM3+ / AM2+ / AM2
Gewicht	1,86 kg

CPU-Kühler- & Pumpe

Abmessungen	Ø 71,5 mm x 52,3 mm
Gewicht	1,07 kg
Kühlplattenmaterial	Kupfer
Max. Pumpendrehzahl	1.600 ~ 3.200 ± 200 U/min
Nennspannung (Pumpe)	12 V
Nennspannung (LEDs)	5 V
Nennstrom (Pumpe)	0,35 A
Nennstrom (LEDs)	0,8 A
Nennleistung (Pumpe)	4,2 W
Nennleistung (LEDs)	4,0 W
Pumpenanschluss	4-pol. PWM
LED-Anschluss	4-pol. (5V-D-coded-G)

Radiator

Typ	Gelöteter Radiator
Abmessungen (L x B x H)	392 x 121 x 27,5 mm
Material	Aluminiumlegierung

Schläuche

Länge	400 mm
-------	--------

Lüfter

Lüfteranzahl	3
Abmessungen (L x B x H)	120 x 120 x 25 mm
Lüfterdrehzahl	600 ~ 2.000 ± 200 U/min
Max. Volumenstrom	131,93 m³/h
Max. Luftdruck	2,90 mmH ₂ O
Max. Geräuschentwicklung	35 dB(A)
Beleuchtung	12x adressierbare RGB-LED
Nennspannung (Lüfter)	12 V
Nennspannung (LEDs)	5 V
Nennstrom (Lüfter)	0,21 A
Nennstrom (LEDs)	0,54 A
Nennleistung (Lüfter)	2,52 W
Nennleistung (LEDs)	2,7 W
Lüfteranschluss	4-pol. PWM
LED-Anschluss	4-pol. (5V-D-coded-G)
Lüfter-Kabellänge	450 mm
LED-Kabellänge	450 mm

Verpackungsinhalt

S90 RGB, AMD® Montagehalterung, Intel® Montagehalterung, Anleitung, Metall-Backplate, Montageschrauben, Wärmeleitpaste (DOWSIL™ TC-5888)

EAN-Code

S90 RGB	4044951038015
---------	---------------



