



## S90 RGB

Con su radiador de 360 mm, el S90 RGB es un sistema compacto de refrigeración por agua todo en uno que proporciona una refrigeración eficaz para todas las CPU. Aparte de proporcionar reflejos visuales en 16,7 millones de colores, los ventiladores PWM con luces RGB direccionables también garantizan un buen rendimiento de refrigeración con una velocidad de hasta 2.000 rpm. La instalación es sencilla gracias a los conductos textiles trenzados y a los soportes suministrados.

### Características

#### CONTROL TOTAL DE LOS VENTILADORES

Los tres ventiladores PWM RGB del radiador de 360 mm del S90 RGB no solo tienen iluminación RGB totalmente direccionable, sino que su velocidad también se puede controlar dentro de un rango de 600 rpm a 2.000 rpm. Y, para facilitar la gestión de los cables, los ventiladores pueden conectarse juntos. La bomba también cuenta con control PWM para un rendimiento óptimo, además de no hacer ruido.

#### LA MEJOR DISIPACIÓN DEL CALOR POSIBLE

Al igual que los ventiladores, la unidad del bloque y la bomba de agua también están equipadas con iluminación RGB y se presenta con un elegante efecto de espejo infinito. La placa de cobre y la pasta térmica suministrada de gran calidad DOWSIL™ garantizan la mejor disipación del calor posible.

#### COMPATIBLE CON TODAS LAS CPU

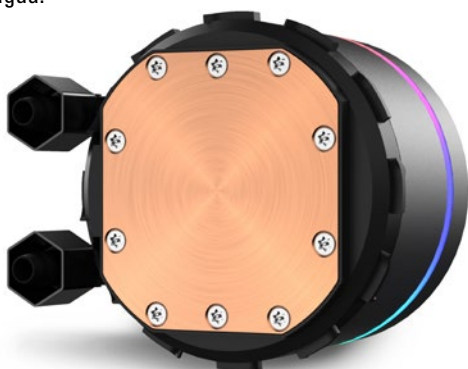
Gracias a los dos soportes incluidos para CPU de todos los fabricantes, esta solución de refrigeración por agua todo en uno está perfectamente preparada para su uso directo en la caja de PC.

#### FLEXIBLE Y FÁCIL DE INSTALAR

Con los conductos flexibles, instalar el producto en la caja de PC es facilísimo. Los conductos textiles trenzados ofrecen una protección óptima ante arañazos.

#### LOGOTIPO DE SHARCOON GIRATORIO

Para que el logotipo de Sharkoon esté siempre en horizontal, puede girarse fácilmente hasta la posición deseada en la unidad del bloque y la bomba de agua.



### Especificaciones

Nombre de producto	S90 RGB
Compatibilidad con ranura de la CPU	Intel® LGA 115X / 1366 / 1200 / 1700 / 1851 / 2011 / 2011-3 / 2066 (Core i3 / i5 / i7 / i9) AMD® TR4 / TRX4 / AM5 / AM4 / AM2 / FM2 / FM1 / AM3+ / AM2+ / AM2
Peso	1,86 kg
<b>Bloque y bomba de agua</b>	
Dimensiones	Ø 71,5 mm x 52,3 mm
Peso	1,07 kg
Material de la placa de frío	Cobre
Máx. velocidad de la bomba	1.600 ~ 3.200 ± 200 rpm
Voltaje nominal (bomba)	12 V
Voltaje nominal (LEDs)	5 V
Corriente nominal (bomba)	0,35 A
Corriente nominal (LEDs)	0,8 A
Potencia nominal (bomba)	4,2 W
Potencia nominal (LEDs)	4,0 W
Conector de la bomba	4 pines PWM
Conector LED	4 pines (5V-D-coded-G)

#### Radiator

Tipo	Radiator soldado
Dimensiones (L x An x Al)	392 x 121 x 27,5 mm
Material	Aleación de aluminio

#### Conducto

Longitud	400 mm
----------	--------

#### Ventiladores

Número de ventiladores	3
Dimensiones (L x An x Al)	120 x 120 x 25 mm
Velocidad del ventilador	600 ~ 2.000 rpm ± 200 rpm
Máx. flujo de aire	131,93 m³/h
Máx. presión de aire	2,90 mmH <sub>2</sub> O
Máx. nivel de ruido	35 dB(A)
Iluminación	12x LED RGB direccionable
Voltaje nominal (ventilador)	12 V
Voltaje nominal (LEDs)	5 V
Corriente nominal (ventilador)	0,21 A
Corriente nominal (LEDs)	0,54 A
Potencia nominal (ventilador)	2,52 W
Potencia nominal (LEDs)	2,7 W
Conector del ventilador	4 pines PWM
Conector LED	4 pines (5V-D-coded-G)
Longitud del cable del ventilador	450 mm
Longitud del cable LED	450 mm

#### Contenidos del paquete

S90 RGB, Soporte AMD®, Soporte Intel®, Manual, Placa posterior de metal, Tornillos de montaje, Pasta térmica (DOWSIL™ TC-5888)

#### EAN Code

S90 RGB	4044951038015
---------	---------------



