



S90 RGB

Con il suo radiatore da 360 mm, l'S90 RGB è un sistema di raffreddamento ad acqua all in one compatto che fornisce un raffreddamento efficiente per tutte le CPU. Oltre a mettersi in mostra con 16,7 milioni di colori, le ventole PWM RGB addressable garantiscono anche buone prestazioni di raffreddamento, con una velocità fino a 2.000 giri/min. L'installazione è facile, grazie al cavo flessibile in treccia di tessuto ed alle staffe di fissaggio incluse.

Caratteristiche

PIENO CONTROLLO DELLE VENTOLE

Le tre ventole PWM RGB del radiatore da 360 mm dell'S90 RGB non hanno solo un'illuminazione RGB completamente addressable, ma anche la possibilità di regolare la velocità da 600 a 2.000 giri/min. Per un pratico cable management, le ventole possono essere collegate in daisy chain, inoltre la pompa dispone di controllo PWM per performance ottimali e bassa rumorosità.

LA MIGLIOR DISSIPAZIONE DEL CALORE POSSIBILE

Anche l'unità water block e pompa dispone di illuminazione RGB come le ventole ed ha un effetto infinity mirror. La piastra di rame e la pasta termica di alta qualità DOWSIL™ assicurano la miglior dissipazione del calore possibile.

COMPATIBILE CON TUTTE LE CPU

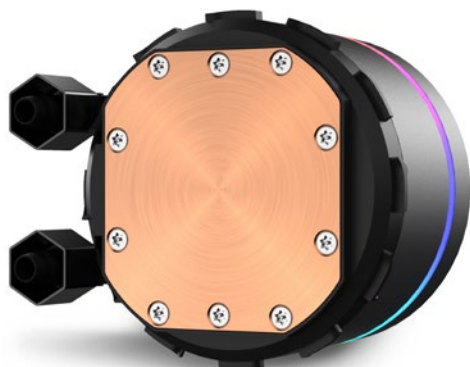
Grazie alle due staffe di fissaggio in dotazione per CPU di qualsiasi produttore, questa soluzione di raffreddamento ad acqua all in one è pronta per essere utilizzata subito all'interno del case.

FLESSIBILE E FACILE DA INSTALLARE

Il cavo flessibile rende l'installazione nel case semplicissima; il cavo è anche rivestito in treccia di tessuto per una protezione ottimale contro i graffi.

LOGO SHARCOON RUOTABILE

Per permettere al logo Sharkoon di essere sempre orizzontale, è possibile ruotarlo facilmente fino alla posizione desiderata sull'unità water block e pompa.



Specifiche tecniche

Nome del prodotto	S90 RGB
Compatibilità socket CPU	Intel® Socket LGA 115X / 1366 / 1200 / 1700 / 2011 / 2011-3 / 2066 (Core i3 / i5 / i7 / i9) AMD® TR4 / TRX4 / AM5 / AM4 / AM2 / FM2 / FM1 / AM3+ / AM2+ / AM2
Peso	1,86 kg
Water Block e pompa	
Dimensioni	Ø 71,5 mm x 52,3 mm
Peso	1,07 kg
Materiale del cold plate	Rame
Velocità massima della pompa	1.600 ~ 3.200 ± 200 giri/min
Tensione nominale (Pompa)	12 V
Tensione nominale (LED)	5 V
Consumi nominali (Pompa)	0,35 A
Consumi nominali (LED)	0,8 A
Potenza nominale (Pompa)	4,2 W
Potenza nominale (LED)	4,0 W
Connettori della pompa	4-pin PWM
Connettore LED	4-pin (5V-D-coded-G)

Radiatore

Tipo	Radiatore brasato
Dimensioni (L x P x A)	392 x 121 x 27,5 mm
Materiale	Lega di alluminio

Tubi

Lunghezza	400 mm
-----------	--------

Ventole

Numero di ventole	3
Dimensioni (L x P x A)	120 x 120 x 25 mm
Velocità di rotazione	600 ~ 2.000 giri/min ± 200 giri/min
Flusso d'aria massimo	131,93 m³/h
Pressione statica massima	2,90 mmH ₂ O
Rumorosità	35 dB(A)
Illuminazione	12x LED RGB addressable
Tensione nominale (Ventola)	12 V
Tensione nominale (LED)	5 V
Consumi nominali (Ventola)	0,21 A
Consumi nominali (LED)	0,54 A
Potenza nominale (Ventola)	2,52 W
Potenza nominale (LED)	2,7 W
Connettore ventola	4-pin PWM
Connettore LED	4-pin (5V-D-coded-G)
Lunghezza cavo ventola	450 mm
Lunghezza cavo LED	450 mm

Contenuto della confezione

S90 RGB, Staffa di fissaggio AMD®, Staffa di fissaggio Intel®, Manuale dell'utente, Backplate in metallo, Viti di montaggio, Pasta termica (DOWSIL™ TC-5888)

Codice EAN

S90 RGB	4044951038015
---------	---------------



