

 **Sharkoon**



**Manual**

**32**

USB GAMING HEADSET



1. Instalação de software . . . . .	.3
2. Visões Gerais do Software . . . . .	.4
3. Alto-falante . . . . .	.5
4. Microfone . . . . .	.6
5. Configurações do Aplicativo . . . . .	.7
6. Configurações de Perfil . . . . .	.7



# 1. Instalação de software

Primeiro, baixe o software Sharkoon Audio Center do site da Sharkoon [www.sharkoon.com](http://www.sharkoon.com). Descompacte o arquivo zip em um local de sua escolha e clique duas vezes no arquivo Setup para iniciar a instalação.

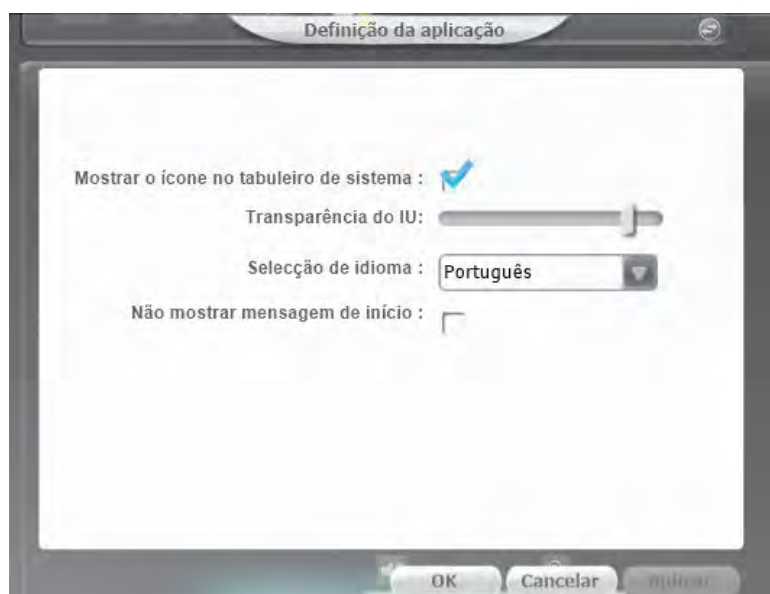
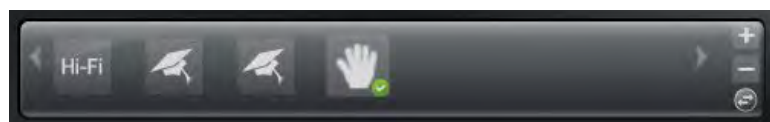
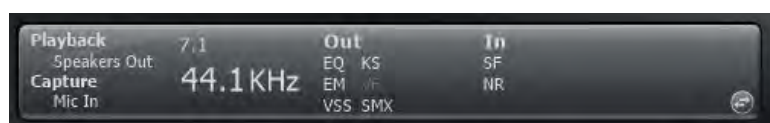
Siga as instruções do Assistente de Instalação e clique em "Concluir". Para completar a instalação, reinicie o seu computador. O atalho do Sharkoon Audio Center aparecerá na área de trabalho, assim como o símbolo do Audio Center na barra de tarefas. O software agora foi instalado com sucesso.

Para iniciar o software Audio Center, clique no atalho da área de trabalho ou no ícone do Audio Center na barra de tarefas. Nota: O software será executado continuamente em segundo plano enquanto o PC estiver ligado. Esta é a única maneira de usar as funções estendidas do B2. O ícone do Audio Center é exibido na barra de tarefas apenas enquanto o software está em execução.



## 2. Visões Gerais do Software

Configure diferentes configurações e funções para o B2 com o Sharkoon Audio Center. Por exemplo, configurações de volume, som ou alterações no som surround 7.1. Uma série de predefinições ou efeitos pré-instalados para reprodução e gravação de áudio podem ser acessados por meio do software.



**Painel de status:** Na área superior do software, você encontrará o painel de status. Isso indica quais funções e configurações para os alto-falantes e microfone estão ativadas ou desativadas no momento. Use o botão de seta para alternar para o painel de perfil.

**Painel de perfil:** No painel de perfil, os perfis de áudio podem ser criados, alterados, editados ou excluídos. Clique no botão de seta para voltar ao Painel de status.

**Configuração / Informações do aplicativo:** No canto superior direito do software, o botão "i" pode ser usado para exibir informações sobre os drivers do software. O idioma e outras configurações são feitas usando o botão de engrenagem.

**Controle de volume:** À direita do painel de status / perfil está o controle de volume do B2. O fone de ouvido pode ser completamente silenciado clicando no símbolo do alto-falante.

**Alto-falantes:** As configurações dos alto-falantes B2 estão localizadas na margem esquerda do software. Clique com o botão esquerdo para abrir o controle de volume. Clique com o botão direito para acessar o menu avançado do alto-falante.

**Microfone:** As configurações do microfone do B2 estão localizadas na margem esquerda do software. Clique com o botão esquerdo para abrir o controle de volume. Clique com o botão direito para acessar o menu avançado do microfone.



### 3. Alto-falante



Por meio do Sharkoon Audio Center, controle o volume dos alto-falantes B2, faz alterações no som por meio do equalizador, acesse uma variedade de efeitos pré-instalados e configure a posição simulada do som surround 7.1. Para acessar os itens individuais do menu, clique com o botão direito no símbolo do alto-falante no lado esquerdo do software.

**Controle de Volume:** Ajuste o volume simplesmente movendo o controle deslizante para cima para aumentar ou para baixo para diminuir o volume total. O volume do alto-falante esquerdo ou direito também pode ser ajustado separadamente, usando os controles deslizantes à direita. Para fazer isso, basta clicar no símbolo de cadeado para ajustar os volumes.

**Configurações do alto-falante:** As configurações do alto-falante podem ser usadas para definir o som surround para o qual o sinal deve ser convertido: estéreo, quadrafônico, 5.1 Surround ou 7.1 Surround.

**Frequência de amostragem:** O chip de som do B2 tem quatro diferentes frequências de amostragem que você pode escolher. São eles: 44,1 kHz, 48 kHz, 88,2 kHz e 96 kHz. Você pode escolher entre 16 bits e 24 bits para a profundidade de bits.

**Equalizador:** Através do equalizador, graves, médios e agudos podem ser mixados individualmente para reprodução. Existem também perfis de EQ predefinidos para escolher, todos balanceados para diferentes estilos musicais. As configurações do equalizador podem ser todas redefinidas para seus valores originais clicando no botão padrão. A opção de criar e salvar perfis de EQ definidos pelo usuário também está disponível.

**Xear Surround Headphone:** Com esta função, você pode escolher entre dois modos de som e ajustar o tamanho da sala. Você pode escolher entre um modo de música e um modo de filme. Além disso, há uma escolha entre três tamanhos de quartos diferentes.

**Xear Audio Brilliant:** o Audio Brilliant processa arquivos de áudio compactados para melhorar o som. Com essa tecnologia, o som fica mais detalhado e vivo.

**Xear Dynamic Bass:** Com Dynamic Bass, o efeito de graves do áudio é sentido com mais intensidade. As técnicas psicoacústicas criam uma impressão de graves mais profunda sem prejudicar as vozes ou outros detalhes de som.

**Xear Smart Volume (Normalizer):** Smart Volume ajuda a ajustar o volume durante várias aplicações. O volume não precisa ser ajustado manualmente. Ele é ajustado automaticamente para uma faixa consistente de volume.

**Xear Voice Clarity:** Voice Clarity ajuda a melhorar a transmissão de voz em jogos ou VoIP e a trazer a voz para o primeiro plano. Voice Clarity é particularmente útil quando o ambiente de audição é muito barulhento ou quando o volume precisa ser reduzido, como ao assistir a um vídeo à noite ou na biblioteca.



## 4. Microfone



O Sharkoon Audio Center permite a personalização de configuração para gravação de áudio por meio do microfone B2. Para acessar os itens de menu individuais, clique com o botão direito no símbolo do microfone exibido no lado esquerdo do software.

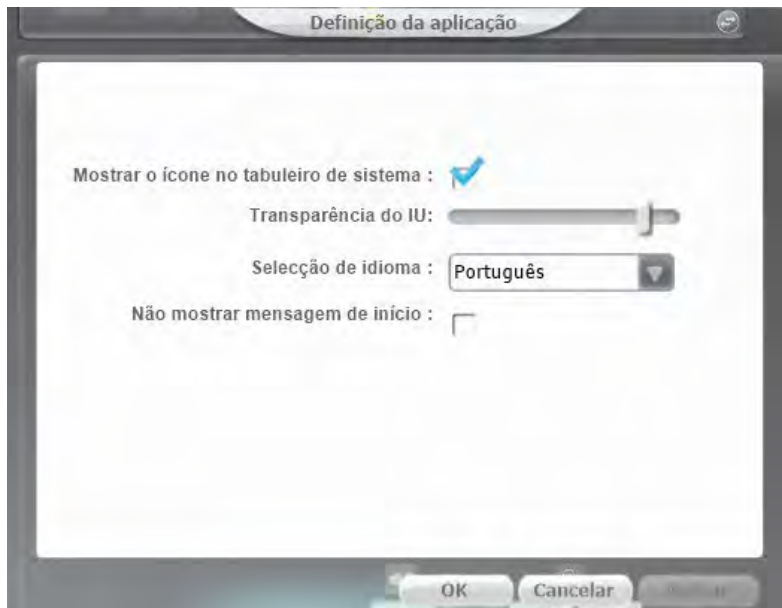
**Controle de volume:** Para ajustar o volume do microfone, basta mover o controle deslizante para cima para aumentar o volume ou para baixo para diminuir o volume. Além disso, o aumento do Microphone Boost ser ativado para uma melhor reprodução das entradas de voz.

**Frequência de amostragem:** O microfone do B2 oferece duas frequências de amostragem diferentes. Escolha entre 44,1 kHz e 48 kHz.

**Xear Magic Voice:** Com Magic Voice, sua própria voz pode ser definida em três formas diferentes: a de um monstro, a de um personagem de desenho animado ou a do sexo oposto.



## 5. Configurações do Aplicativo



O símbolo de engrenagem no canto superior direito dá acesso às configurações de aplicativos do software Audio Center. Aqui, as configurações para a exibição e as alterações do idioma do software podem ser feitas

## 6. Configurações de Perfil



Clique no botão de seta no painel de status para mover para o painel de perfil. Aqui, as configurações podem ser salvas no software Audio Center em vários perfis. Para criar um novo perfil, clique no símbolo de mais. Em seguida, insira o nome escolhido e a descrição do perfil. Os perfis criados são criados no Painel de Perfil. Para excluir um perfil, clique no símbolo de menos.



A empresa Sharkoon não assume qualquer responsabilidade por uso inapropriado ou perda de dados.

Todos os produtos e descrições são marcas comerciais e/ou marcas registradas dos respectivos fabricantes.

Como uma continuação da política de melhoria do produto em Sharkoon, o design e as especificações estão sujeitas a alterações sem aviso prévio. Especificações de produtos nacionais podem variar.

Os direitos legais do software pertencem ao respectivo proprietário. Favor observar os termos da licença do fabricante antes de usar o software.

Todos os direitos reservados (aplicável também aos extractos) para tradução, reimpressão, reprodução pela cópia ou outros meios técnicos.

Qualquer infrações dão direito a compensação Todos os direitos reservados especialmente em caso de atribuição de patente ou utilidade do patente. Meios de distribuição e modificações técnicas reservados.

### Descarte do seu produto antigo

O seu produto foi fabricado com materiais e componentes de alta qualidade, que podem ser reciclados e reutilizados.



Caso um símbolo de lata de lixo cruzado por duas linhas na forma de x estiver anexado a um produto, significa que o produto é coberto pela diretiva europeia 2012/19/EU.

Por favor se informe sobre o sistema de coleta local para produtos eletrônicos.

Proceda de acordo com as regras locais e não elimine os seus antigos produtos com lixo doméstico. A eliminação correta do seu antigo produto ajuda a evitar consequências negativas para o meio ambiente e para a saúde humana.

### Sharkoon Technologies GmbH

Grüninger Weg 48  
35415 Pohlheim  
Germany

© Sharkoon Technologies 2021

