

 **Sharkoon**



Manual

SKILLER
SGH30
USB GAMING HEADSET



1. Especificaciones3
1.1 General3
1.2 Especificaciones del casco3
1.3 Especificaciones del micrófono3
1.4 Cable y conectores.4
1.5 Compatibilidad4
1.6 Contenidos del paquete4
2. Conector USB5
3. Instalación de software.6
4. Descripción del software7
5. Altavoces8
6. Micrófono9
7. Configuración de aplicaciones	10
8. Ajustes de perfil	10



1. Especificaciones

1.1 General

Tipo	Auricular estéreo
Diseño	Circumaural
Conector	USB
Chip	CM108B
Modo envolvente	Virtual 7.1*
Iluminación	RGB
Peso sin cable	300 g

1.2 Especificaciones del casco

Diámetro del altavoz	40 mm
Impedancia	32 Ω
Respuesta de frecuencia	20 Hz - 20.000 Hz
Sensibilidad	92 dB \pm 4 dB
Máx. potencia	100 mW
Control de volumen	✓

1.3 Especificaciones del micrófono

Dirección	Omnidireccional
Impedancia	2,2 k Ω
Respuesta de frecuencia	100 Hz - 10.000 Hz
Sensibilidad	-56 dB \pm 4 dB
Micrófono flexible	✓
Micrófono mudo	✓

*Solo con software instalado a través de Windows



1. Especificaciones

1.4 Cable y conectores

Total Cable Length USB	240 cm
Gold-Plated Connectors	✓

1.5 Compatibilidad

PCs/Notebooks	✓
PlayStation 4	✓

1.6 Contenidos del paquete

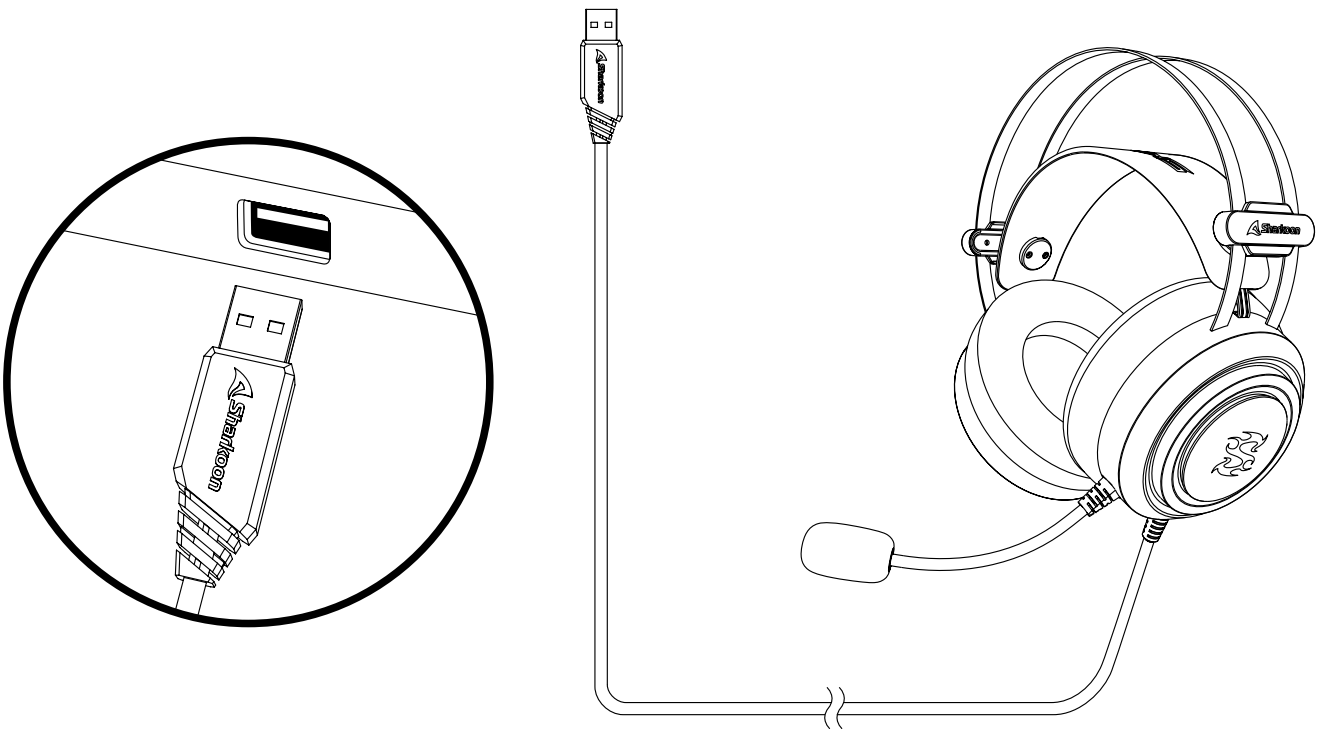
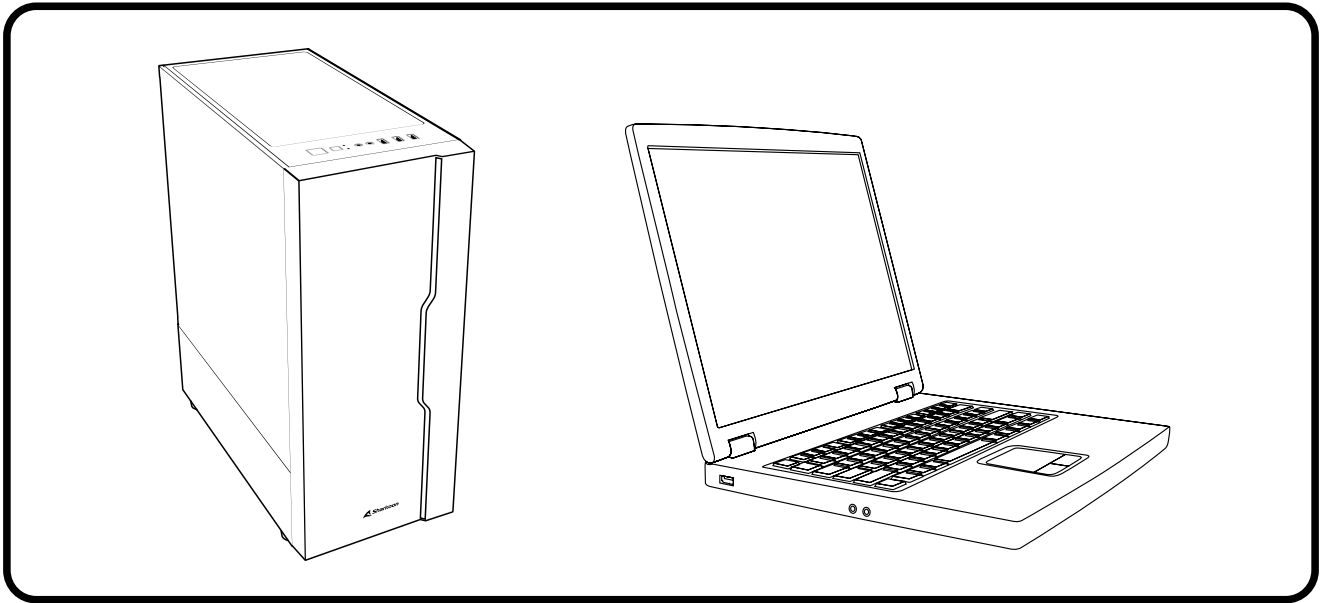
- SKILLER SGH30
- Manual



La escucha de sonidos de alto volumen durante periodos prolongados de tiempo podría provocar lesiones auditivas.



2. Conector USB



3. Instalación de software

Primero, descargue el software Sharkoon Audio Center desde la página web de Sharkoon www.sharkoon.com. Descomprima el archivo comprimido en la ubicación de su elección y luego haga doble clic en el archivo de instalación para iniciar la instalación.

Siga las instrucciones del asistente para instalación y luego haga clic en **"Finalizar"**. Para completar la instalación por favor reinicie su ordenador. El atajo Sharkoon Audio Center aparecerá entonces en el escritorio así como símbolo del Audio Center en la barra de herramientas. El software ha sido ahora instalado con éxito.

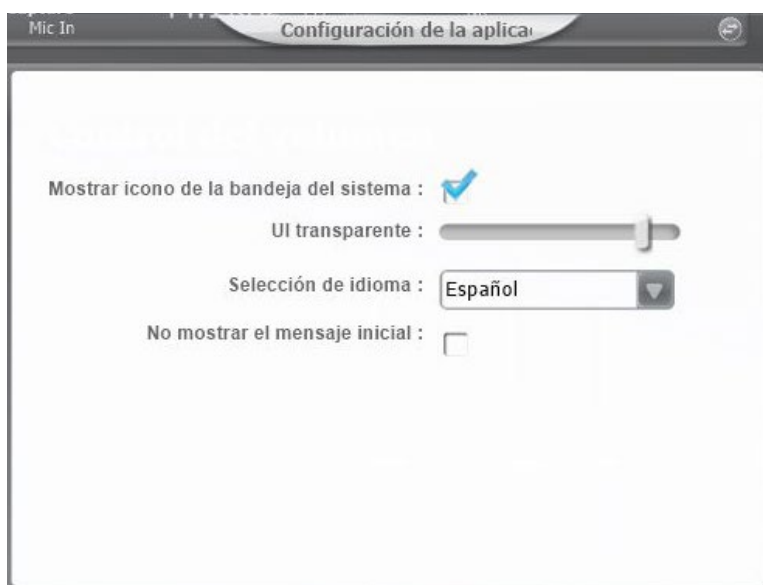
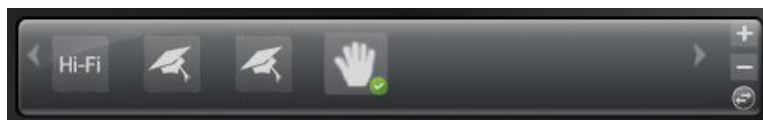
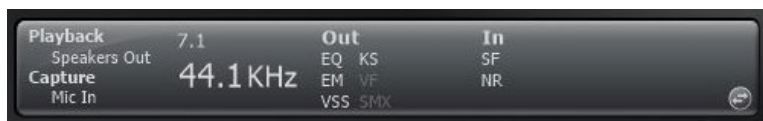
Para lanzar el software Audio Center, haga clic en el atajo del escritorio o en el icono del Audio Center en la barra de herramientas.

Nota: el software continuará constantemente activo de fondo mientras el PC esté encendido. Este es la única forma de usar las funciones extendidas de los SGH30. El icono del Audio Center se muestra en la barra de herramientas solo mientras se está haciendo uso del software.



4. Descripción del software

Configure diferentes ajustes y funciones para los SKILLER SGH30 con el Audio Center de Sharkoon. Por ejemplo, ajustes de volumen, sonido, o cambios en el sonido envolvente 7.1. Se puede acceder a través del software a una serie de preajustes preinstalados o efectos de reproducción de audio y grabación de audio.



Panel de estado: en el área superior del software encontrará el panel de estado. Esto indica qué funciones y ajustes para los altavoces y micrófono están actualmente activados o desactivados. Use el botón de flecha para cambiar al panel de perfil.

Panel de perfil: en el panel de perfil se pueden crear, cambiar, editar o eliminar perfiles de audio. Haga clic en el botón de flecha para cambiar de nuevo al panel de estado.

Configuración de aplicaciones/Información: En la parte superior derecha del software, el botón "i" se puede usar para ver información relacionada con el software de los drivers. El lenguaje y otros ajustes se realizan usando el botón de prueba.

Control de volumen: a la derecha del Panel de estado/perfil está el control de volumen del SKILLER SGH30. El auricular se puede mutear por completo haciendo clic en el símbolo del altavoz.

Altavoces: los ajustes de los altavoces de los SKILLER SGH30 están ubicados en el margen izquierdo del software. Haga clic izquierdo para abrir el control de volumen. Haga clic derecho para acceder al menú avanzado del altavoz.

Micrófono: los ajustes del micrófono de los SKILLER SGH30 están ubicados en el margen izquierdo del software. Haga clic izquierdo para abrir el control de volumen. Haga clic derecho para acceder al menú avanzado para el micrófono.





A través del Sharkoon Audio Center controle el volumen de los altavoces SKILLER SGH30, realice cambios en el sonido por medio del ecualizador, acceda a una variedad de efectos preinstalados, y configure la posición simulada del sonido envolvente 7.1. Para acceder a las opciones de menú individuales, haga click derecho en el símbolo del altavoz en el lateral izquierdo del software.

Control de volumen: ajuste el volumen moviendo simplemente el control deslizante hacia arriba para aumentar o hacia abajo para disminuir el volumen. También se puede regular por separado tanto el volumen en el altavoz izquierdo como en el derecho, usando los controles deslizantes en la derecha. Para ello, haga un simple clic en el símbolo de candado para regular los volúmenes.

Frecuencia de muestreo: el chip de sonido de los SKILLER SGH30 ofrece dos frecuencias de muestreo diferentes. Seleccione entre 44.1 kHz y 48 kHz.

Ecualizador: a través del ecualizador, graves, medios y agudos se pueden mezclar individualmente para su reproducción. También se puede elegir entre diversos perfiles EQ predeterminados, todos ellos equilibrados para diferentes estilos musicales. Se pueden restablecer a los valores originales todos los ajustes del ecualizador haciendo clic en el botón por defecto. También está disponible la opción de crear y guardar perfiles EQ definidos por el usuario.

Efectos ambientales: en los SKILLER SGH30 se pueden usar efectos que simular la reproducción en diferentes ambientes. Se pueden seleccionar directamente cuatro efectos, y haciendo clic en el símbolo de la flecha aparece una lista desplegable con los otros efectos.

Transformador del altavoz virtual 7.1: Esta función cambia la posición simulada del sonido envolvente virtual 7.1. Los altavoces se pueden rotar en sentido horario o en sentido contrario al horario usando los botones en la izquierda. Además, se pueden mover fácilmente de forma individual los altavoces usando drag & drop. El volumen individual de los altavoces se puede ver a la derecha. Para volver al volumen original de los altavoces, presione el botón de restablecimiento.

Xear SingFX: La función Xear SingFX permite ajustes en el tono de reproducción a través de los auriculares. Si la llave de cambio está activada, el tono se puede nivelar hacia arriba o hacia abajo. El volumen de canto o diálogo acústico durante la reproducción también se puede controlar por medio de "Enable Vocal Fading".

Xear Surround Max: Xear Surround Max se puede usar para procurar un mejor sonido espacial al convertir señales estéreo desde una fuente de audio en un sonido envolvente virtual 7.1. Para usar esta función, debe activar el transformador del altavoz virtual 7.1.



6. Micrófono



El Sharkoon Audio Center permite ajustes de personalización para la grabación de audio por medio del micrófono de los SKILLER SGH30. Para acceder a las opciones de menú individuales, haga clic derecho en el símbolo del micrófono desplegado en el lateral izquierdo del software.

Control de volumen: para regular el volumen del micrófono, simplemente mueva el control deslizante hacia arriba para aumentar el volumen o hacia abajo para disminuirlo.

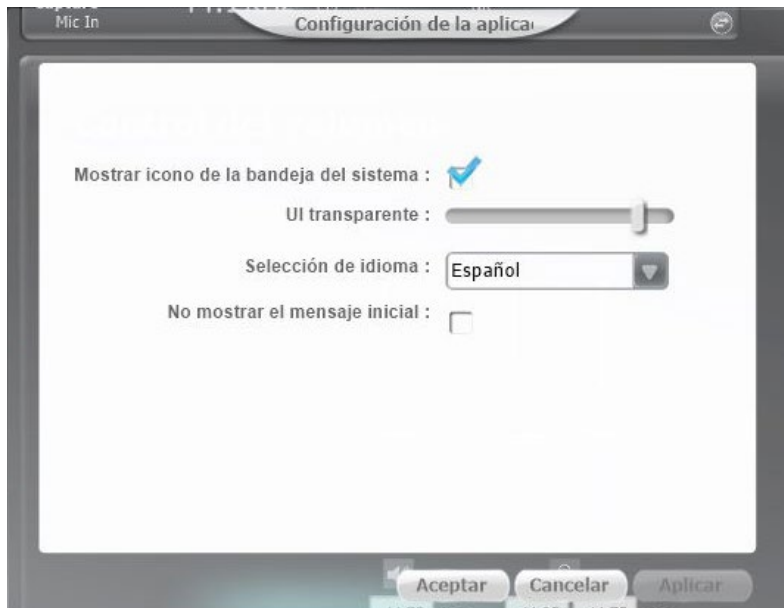
Frecuencia de muestreo: el micrófono de los SKILLER SGH30 ofrece dos frecuencias diferentes. Seleccione entre 44.1 kHz y 48 kHz.

Xear SingFX: Con Xear SingFX, es posible realizar ajustes para la grabación de audio por medio del micrófono. Con el micrófono Echo, podemos aportar un efecto de eco a las grabaciones por medio del micrófono. Voz mágica permite al usuario distorsionar o cambiar su voz con una variedad de efectos.

Reducción de ruido: para una reproducción de voz clara, puede usarse "Reducción de ruido" (Noise Reduction) para corregir el ruido de fondo grabado a través del micrófono.

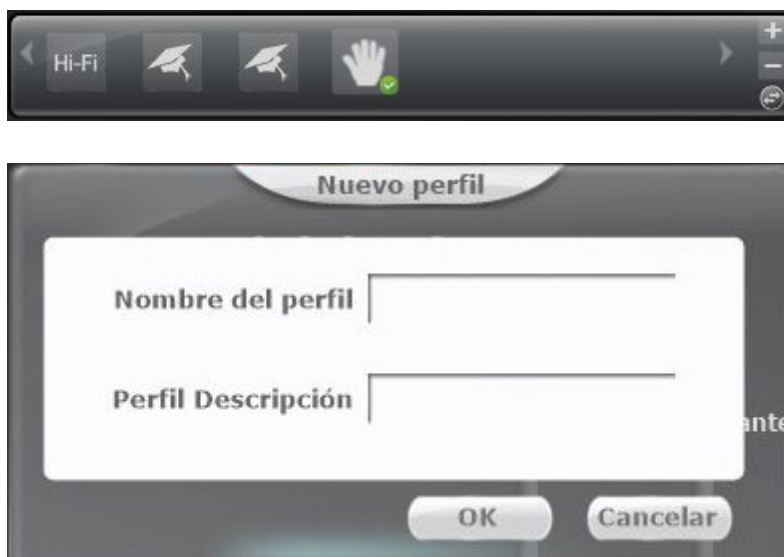


7. Configuración de aplicaciones



El símbolo de engranaje en la parte superior derecha da acceso a la configuración de aplicaciones del software Audio Center. Aquí, se pueden realizar ajustes de reproducción y cambios en el lenguaje del software.

8. Ajustes de perfil



Haga clic en el botón de flecha en el panel de estado para cambiar al panel de perfil. Aquí, los ajustes se pueden guardar en el software Audio Center en varios perfiles. Para crear un nuevo perfil, haga clic en el símbolo "más". Luego, introduzca el nombre y descripción elegidos para el perfil. De esta manera los perfiles creados serán desplegados en el panel de perfil. Para eliminar un perfil, haga clic en el símbolo "menos".



Sharkoon no asume ninguna responsabilidad por la posible pérdida de datos, especialmente por una manipulación inadecuada.

Todos los productos y descripciones mencionados son marcas comerciales y/o marcas registradas de sus respectivos fabricantes y están aceptados como protegidos.

Cumpliendo nuestra continuada directiva de mejora de productos en Sharkoon, el diseño y las especificaciones están sujetos a cambio sin previo aviso. Las especificaciones de productos nacionales pueden variar.

Los derechos legales del software descargable pertenecen a sus respectivos propietarios. Tenga en cuenta los términos de la licencia del fabricante antes de utilizar el software.

Reservados todos los derechos, especialmente (también en extractos) en lo que a traducción, reimpresión y reproducción mediante copia u otros medios técnicos se refiere. Las infracciones darán lugar a compensaciones. Reservados todos los derechos, especialmente en el caso de asignación de patente o patente de utilidad.

Reservados los medios de entrega y las modificaciones técnicas.

Deshacerse del producto antiguo

El producto está diseñado y fabricado con materiales y componentes de alta calidad que se pueden reciclar y reutilizar.



Cuando este símbolo del contenedor con ruedas tachado se incorpore a un producto, significará que dicho producto está cubierto por la Directiva Europea 2012/19/EU dorada.

Infórmese sobre el sistema local de recolección y separación relacionado con los productos eléctricos y electrónicos.

Actúe conforme a las normas locales y no se deshaga de los productos antiguos mezclándolos con los residuos domésticos convencionales. Si se deshace de forma correcta de sus productos antiguos, ayudará a prevenir las posibles consecuencias negativas en el medio ambiente y en la salud humana.

Sharkoon Technologies GmbH

Grüninger Weg 48
35415 Pohlheim
Germany

© Sharkoon Technologies 2020

