

 **Sharkoon**



El Kitabı

SB2

| | |
|-----------------------------------|----|
| 1. Yazılımı Yükleme | .3 |
| 2. Yazılıma Genel Bakış | .4 |
| 3. Hoparlörler | .5 |
| 4. Mikrofon | .6 |
| 5. Uygulama Ayarı | .7 |
| 6. Profil Ayarları | .7 |

1. Yazılımı Yükleme

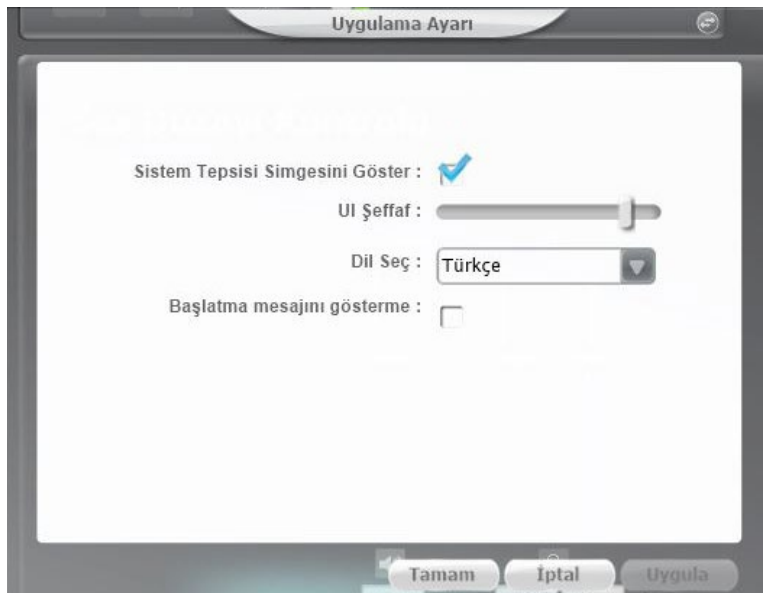
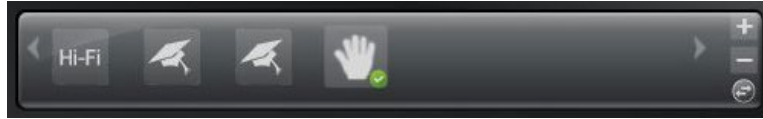
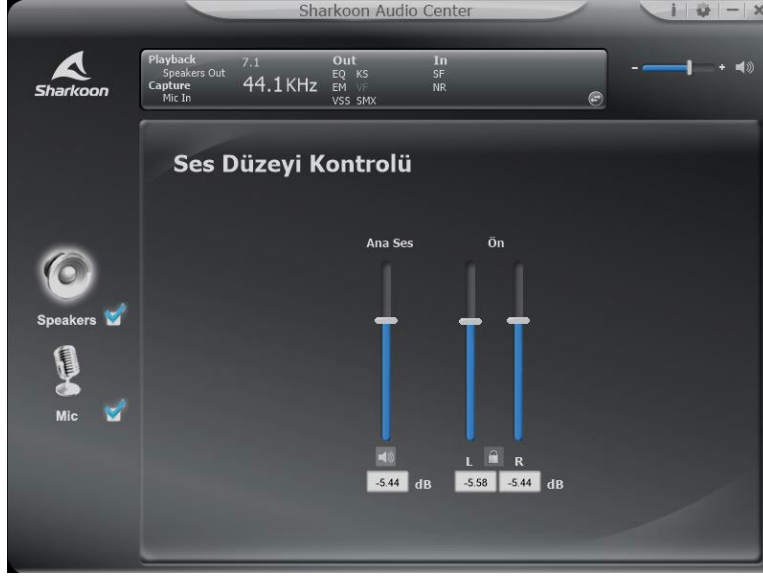
İlk olarak, Sharkoon Audio Center yazılımını www.sharkoon.com sitesinden indirin. ZIP dosyasını belirlediğiniz bir klasöre çıkartın ve yazılımı yüklemek için Setup dosyasına çift tıklayın.

Kurulum talimatlarını takip edin ve ardından "Finish" veya Tamam'a tıklayın. Yüklemeyi tamamlamak için lütfen bilgisayarınızı yeniden başlatın. Sharkoon Audio Center kısayolu masaüstünüzde, Audio Center simgesi görev çubuğunuzda yer alacak. Yükleme başarıyla tamamlanmış oldu.

Audio Center yazılımını açmak için masaüstündeki kısayola veya görev çubuğundaki Audio Center simgesine tıklayın. Not: PC açıkken yazılım arka planda çalışmaya devam eder. SB2'un ek özelliklerini ancak bu şekilde kullanabilirsiniz. Yazılım çalıştığı sürece Audio Center simgesi görev çubuğunda görünmeye devam eder.

2. Yazılıma Genel Bakış

Sharkoon Audio Center ile SB2'nin farklı özelliklerini kontrol edip ayarlarını yapabilirsiniz. Örneğin Sharkoon Audio Center ile ses düzeyi ayarı, ses ayarları veya 7.1 surround ses ayarları yapılabilir. Yüklü gelen bir dizi öntanımlı ayar ve kayıttan yürütme ve ses kaydetme efekti de yazılımda bulunabilir.



Durum Paneli: Durum kontrol panelini yazılımın üst kısmında bulabilirsiniz. Burada hoparlörler ve mikrofon için açılan ve kapatılan özellikler gösterilir. Ok düğmesiyle profil kontrol paneline geçebilirsiniz.

Profil Paneli: Profil Paneli'nde ses profillerini oluşturabilir, değiştirebilir, düzenleyebilir veya silebilirsiniz. Ok düğmesine tıklayarak Durum Paneli'ne geri dönebilirsiniz.

Uygulama Ayarları ve Bilgileri: Yazılım penceresinin sağ üst kısmında yer alan "i" düğmesine tıklayarak yazılım sürücülerine dair bilgi edinebilirsiniz. Dil ayarlarını ve diğer ayarları çark düğmesine tıklayarak yapabilirsiniz.

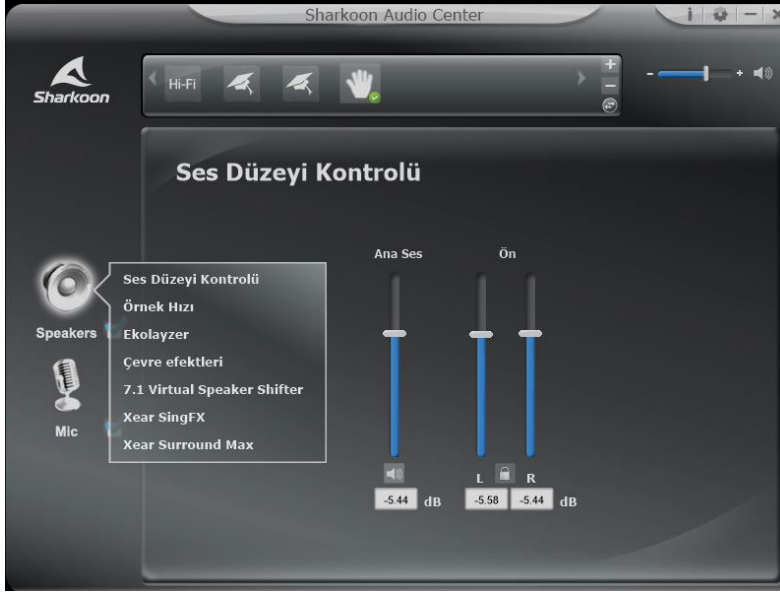
Ses Düzeyi Kontrolü: SB2'nin ses düzeyi kontrolleri Durum/Profil Paneli'nin sağında yer alır. Hoparlör simgesine tıklayarak kulaklığın sesini kapatabilirsiniz.

Hoparlörler: Hoparlörlerin ayarları, yazılımın sol kenar boşluğunda bulunur. Ses düzeyi kontrolünü açmak için sol tıklayın. Gelişmiş hoparlör menüsüne erişmek için sağ tıklayın.

Mikrofon: Mikrofon ayarları, yazılımın sol kenar boşluğunda bulunur. Ses kontrolünü açmak için sol tıklayın. Mikrofonun gelişmiş menüsüne erişmek için sağ tıklayın.



3. Hoparlörler



Sharkoon Audio Center aracılığıyla hoparlörlerin sesini kontrol edin, ekolayzır aracılığıyla ses-te değişiklikler yapın, önceden tanımlı çeşitli efektlere erişin ve 7.1 surround ses simülasyonunu yapılandırın. Aynı menü öğelerine erişmek için yazılım penceresinin solunda yer alan hoparlör simgesine sağ tıklayabilirsiniz.

Ses Düzeyi Kontrolü: Ayar çubuğunu yukarı çekerek ses düzeyini yükseltebilir, aşağı çekerek ses düzeyini azaltabilirsiniz. Sağda yer alan ayar çubuğuyla sağ ve sol hoparlörlerin ses düzeyini ayrı ayrı ayarlayabilirsiniz. Bunun için kilit simgesine tıklamanız yeterli.

Örnek Hızı: SB2'nin ses çipi iki ayrı örnek hızı sunar. 44.1 kHz ve 48 kHz değerlerinden birini seçebilirsiniz.

Ekolayzer: Ekolayzer üzerinden kayıttan yürütme için ayrı ayrı bas, mid ve tiz ayarları yapabilirsiniz. Yazılımda farklı müzik türleri için kullanabileceğiniz öntanımlı profiller de bulunur. Varsayılan düğmesine tıklayarak tüm ekolayzer ayarlarını sıfırlayabilirsiniz. Ayrıca kullanıcı tanımlı profilleri de oluşturulup kaydedilebilirsiniz.

Çevre Efektleri: SB2'yle, kayıttan yürütmeyi farklı ortamlara göre sanal efektler kullanabilirsiniz. Yazılımda hemen seçebileceğiniz dört efekt bulunur. Ok simgesine tıklayınca açılan menüden diğer efektlere de gözatabilirsiniz.

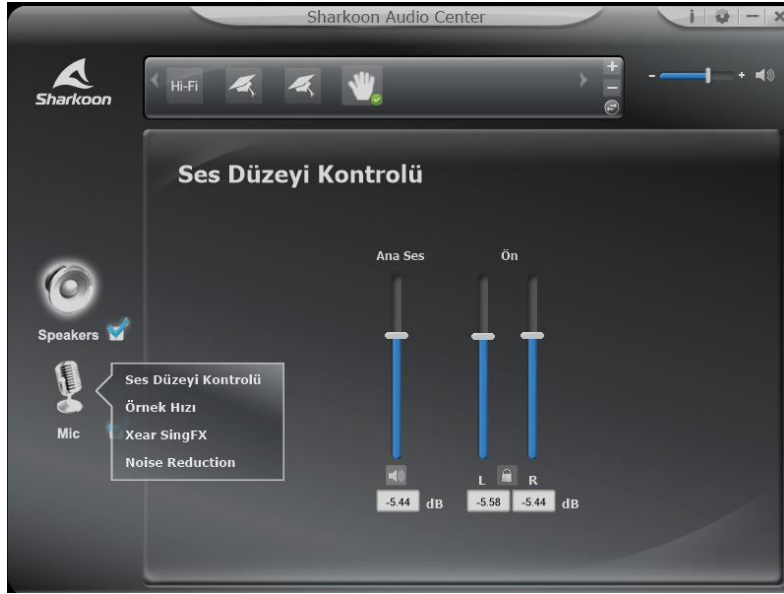
7.1 Virtual Speaker Shifter: Sanal 7.1 surround sisteminin ses pozisyonu buradan değiştirilebilir. Hoparlörler, solda bulunan düğmelerle saat yönünde ya da saatin tersi yönde dönebilir. Ayrıca hoparlörleri ayrı ayrı sürükleyip bırakabilirsiniz. Hoparlörlerin ses düzeylerini sağda görebilirsiniz. Hoparlörleri orijinal ses düzeylerine döndürmek için sıfırlama düğmesine tıklayabilirsiniz.

Xear SingFX: Xear SingFX özelliği, kayıttan yürütmelerin ses perdesini ayarlamanıza imkân tanır. Tuş Değiştirme açıkken perde tonunu yükseltebilir veya azaltabilirsiniz. Kayıttan yürütme esnasında duyulabilir şarkı veya diyalog düzeyi „Ses Yitimini Etkinleştir“ ayarıyla değiştirilebilir.

Xear Surround Max: Xear Surround Max, bir ses kaynağından gelen stereo sinyalleri sanal 7.1 surround sese dönüştürerek daha iyi bir uzaysal ses sağlar. Bu özelliği kullanmak için 7.1 Virtual Speaker Shifter etkinleştirilmiş olmalıdır.



4. Mikrofon



Sharkoon Audio Center, mikrofon ile kişiselleştirilmiş ses kaydı almanızı sağlar. Yazılım penceresinin solunda yer alan mikrofon simgesine sağ tıklayarak menüye ulaşabilirsiniz.

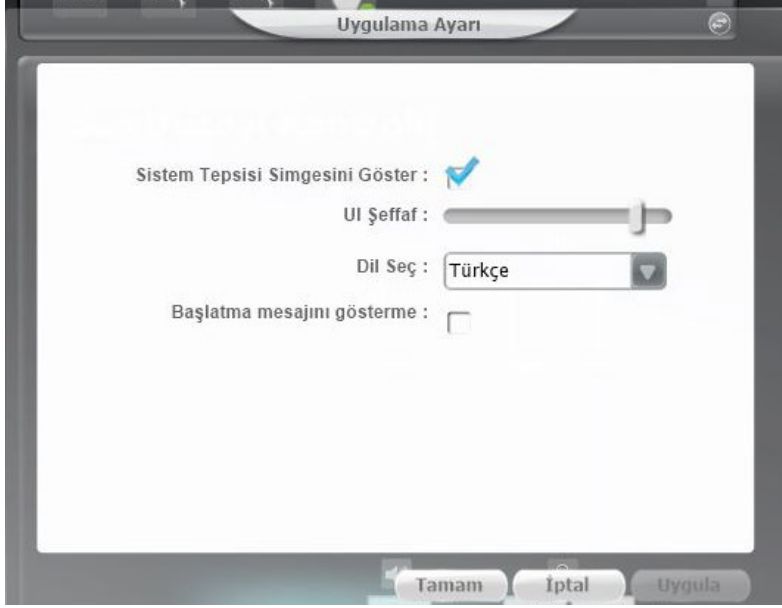
Ses Düzeyi Kontrolü: Mikrofon ses düzeyini ayarlamak için ayar çubuğunu oynatmanız yeterli; çubuğu yukarı çektikçe ses düzeyi artarken, aşağı çektikçe ses düzeyi azalır.

Örnek Hızı: SB2 iki örnek hızı sunar. 44.1 kHz ve 48 kHz değerlerinden birini seçebilirsiniz.

Xear SingFX: Xear SingFX sayesinde mikrofonla ses kaydı almayı ayarlayabilirsiniz. Mikrofon Ekosu ile mikrofondan aldığınız ses kayıtlarına eko etkisi verebilirsiniz. Sihirli Ses ise kullanıcıların seslerini çeşitli efektlerle değiştirmelerini sağlar.

Noise Reduction: Temiz ve net ses üretimi için Noise Reduction kullanılabilir. Bu özellik, mikrofonla yapılan kayıtlarda oluşan arka plan gürültüsünü azaltmanızı sağlar.

5. Uygulama Ayarı



Sağ üstte bulunan çark simgesine tıklayarak Audio Center yazılımının ayarlarına erişebilirsiniz. Görüntüleme ayarları ve dil değişikliği buradan yapılabilir.

6. Profil Ayarları



Durum Paneli'nde yer alan ok düğmesine tıklayarak Profil Paneli'ne geçiş yapabilirsiniz. Farklı profillerin ayarları buradan Audio Center yazılımına kaydedilebilir. Yeni bir profil oluşturmak için artı simgesine tıklayın, ardından profilin adını ve açıklamasını yazın. Oluşturulan profiller Profil Paneli'nde görülebilir. Bir profili silmek için eksi simgesine tıklayın.

Potansiyel veri kaybından dolayı, özellikle uygunsuz kullanım nedeniyle, Sharkoon hiçbir sorumluluk kabul etmemektedir.

Adı belirtilen tüm ürünler ve açıklamalar ilgili üreticilerin ticari markaları ve/veya tescilli ticari markalarıdır, ve korumalı olarak kabul edilir.

Sharkoon'da, sürekli ürün geliştirme politikasına göre, tasarım ve teknik özellikler önceden bildirilmeksizin değiştirilebilir. Ulusal ürün özellikleri değişebilir.

İndirilebilir yazılımın yasal hakları, ilgili sahibine aittir. Lütfen yazılımı kullanmadan önce üreticinin lisans koşullarına dikkat edin.

Tüm hakları, özellikle (ayrıca yazılı olarak) çeviri, yeniden basma, kopyalama veya başka teknik yöntemlerle çoğaltma için saklıdır. Herhangi bir ihlal tazminata yol açacaktır. Özellikle patent veya faydalı patent devri durumunda tüm hakları saklıdır. Teslim şekli ve teknik değişiklik hakkı saklıdır.

Eski Ürününüzün Elden Çıkarılması

Ürününüz, geri dönüşümü ve tekrar kullanımı mümkün, yüksek kaliteli malzemelerden ve bileşenlerden tasarlanmış ve üretilmiştir.



Bu çarpı işaretli çöp arabası etiketinin bir ürüne yapıştırılması, söz konusu ürünün 2012/19/EU Avrupa Yönergesi kapsamında olduğu anlamına gelir.

Lütfen elektrikli ve elektronik ürünler için bulunduğunuz bölgenin toplama sistemi hakkında bilgi edinin.

Lütfen yerel kurallara uygun hareket edin ve eski ürünlerinizi normal ev atıklarınızla birlikte atmayın. Eski ürününüzün doğru şekilde elden çıkarılması, çevre ve insan sağlığı üzerindeki olası olumsuz sonuçları önlemeye yardımcı olacaktır.

Sharkoon Technologies GmbH

Grüninger Weg 48
35415 Pohlheim
Germany

© Sharkoon Technologies 2021

