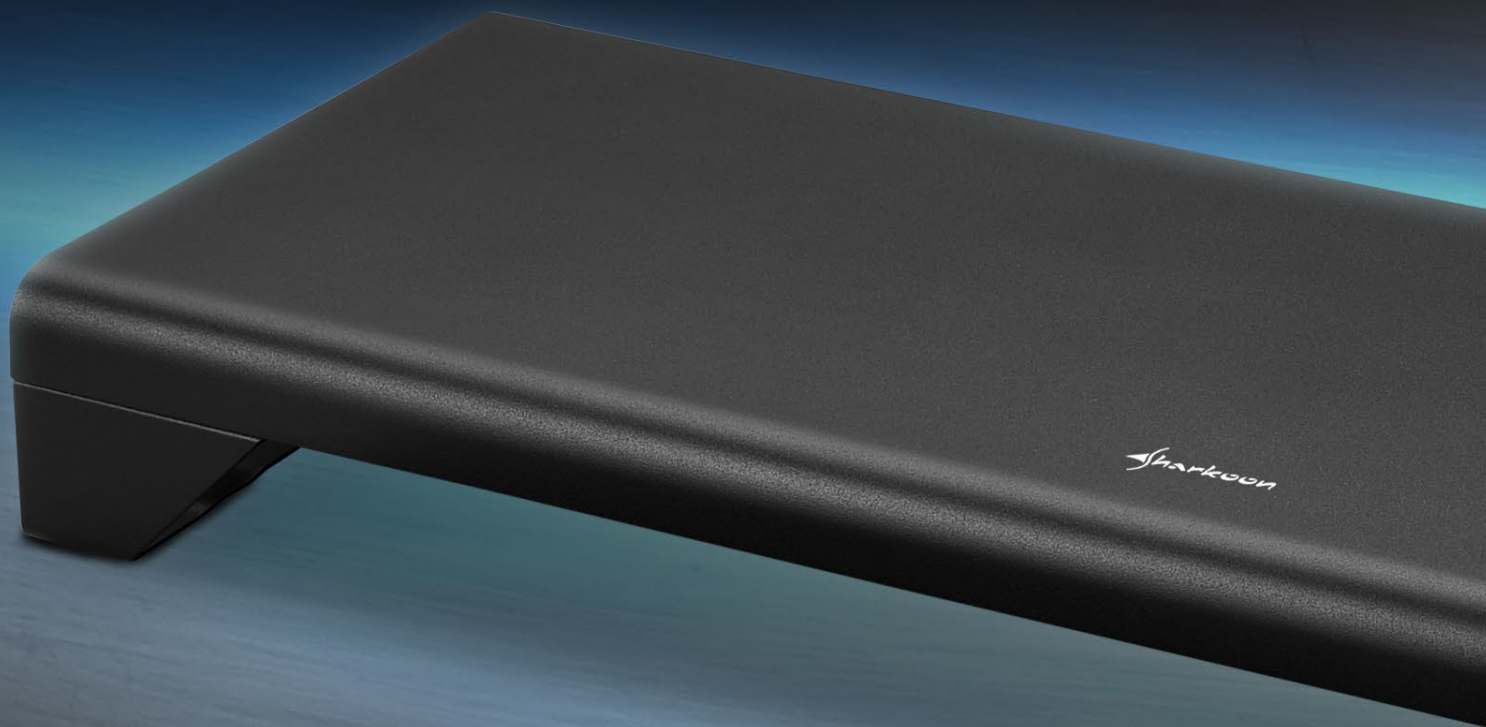


Sharkoon

# Monitor Stand POWER



## CARACTÉRISTIQUES

- Station de charge intégrée pour appareils sans fil compatibles
- Quatre ports USB 3.0 pour une extension facile des options de connexion
- Convient aux moniteurs, notebooks, MacBooks et iMacs jusqu'à 20 kg
- Support d'écran robuste pour aider à une bonne posture assise



# CHARGEMENT SANS FIL FACILE



## Station de charge intégré

Avec sa capacité de charger des dispositifs sans fil, le support de moniteur vas devenir la pièce principale sur ton bureau.



## Chargement sans fil

Le Monitor Stand POWER contient une station de charge intégrée pour la chargement des dispositifs compatible sans fil. Smartphones et souris sans fil peuvent être simplement placées sur une zone de contact, la POWER surface, à la côté droit du support du moniteur. Le smartphone ou la souris sera alors automatiquement chargé avec une puissance de 5 watts maximum.



# VERSIONS EN COULEUR



Disponible en version couleur  
noire et gris.

# EXPANSION PRATIQUE DES CONNEXIONS



Avec son hub intégré, jusqu'à quatre appareils  
avec connexions USB peuvent être exploités  
via le Monitor Stand POWER.

# UTILISATION OPTIMALE DE L'ESPACE

Convient pour les grands moniteurs, équipements divers des bureaux et augmente l'espace de stockage de bureau



Fabriqué en acier et peut soutenir un max. charge de 20 kg



Base stable grâce à quatre patins anti-dérapants



Gardez les choses rangé en stockant simplement les périphériques sous le support.



# SPÉCIFICATIONS



## CARACTÉRISTIQUES GÉNÉRALES

■ Matériau	Acier
■ Epaisseur matériau	1,3 mm
■ Pads anti-glisse	✓
■ Versions en couleur	Noir, Gris
■ Charge max.	20 kg
■ Poids	1,4 kg
■ Dimensions (L x P x H)	580 x 190 x 73 mm
■ Hauteur max. des claviers	4,6 cm
■ Largeur max. des claviers	44 cm

## CONCENTRATEUR USB

■ Interfaces	4x USB 3.0
■ Taux de transfert de données max.	5 Gbit/s
■ Longueur du câble	110 cm
■ Systèmes d'exploitation pris en charge	Windows, macOS, Linux

## CHARGEUR SANS FIL

■ Matériau de surface	Caoutchouc
■ Tension d'entrée	5 V / 2 A
■ Tension de sortie	5 V / 1 A
■ Détection d'objets étrangers (FOD)	✓

## CONTENU DE L'EMBALLAGE

- Monitor Stand POWER
- Manuel
- Câble USB
- Adaptateur d'alimentation

