



FIREGLIDER One



Manuel

Consignes de sécurité

Cet appareil est conçu comme une souris à utiliser sur un PC dans des zones intérieures sèches. Pour votre propre sécurité, suivez toujours les instructions ci-dessous et assurez-vous que l'appareil n'est pas endommagé avant de l'utiliser. En outre, utilisez uniquement des câbles compatibles et des accessoires autorisés. La garantie du fabricant sera annulée si le produit ou tout composant matériel installé est endommagé en raison d'une mauvaise utilisation ou du non-respect de ces consignes de sécurité. En cas de problème avec le produit, contactez notre service d'assistance technique à l'adresse support@sharkoon.com.

- **AVERTISSEMENT !** Risque d'étouffement dû à la présence de petites pièces. Danger d'étranglement. Tenez l'appareil et ses câbles hors de portée des enfants de moins de 6 ans !
- **AVERTISSEMENT !** Risque de choc électrique dû aux pièces électriques. Tenez l'appareil à l'écart des liquides !
- **AVERTISSEMENT !** Crises d'épilepsie provoquées par les lumières clignotantes. N'utilisez l'appareil que dans des pièces bien éclairées ou, si possible, désactivez l'éclairage de l'appareil ! En cas de doute, consultez un médecin avant utilisation !
- **ATTENTION !** Risque de blessures aux articulations dû à une mauvaise posture. Veillez à adopter une position ergonomique correcte sur votre siège et avec votre équipement et faites régulièrement des pauses !
- **DANGER !** Risque d'explosion dû à la chaleur et aux chocs mécaniques. N'utilisez l'appareil que dans des zones intérieures normales et ne le laissez pas tomber, ne le heurtez pas et ne le soumettez pas à toute autre forme de force.
- **AVERTISSEMENT !** Risque d'explosion en cas d'exposition à des liquides ou à des gaz inflammables. Ne stockez pas l'appareil dans des environnements où la pression atmosphérique est inhabituelle ou dont la température est supérieure à 45 °C.
- **ATTENTION !** La batterie peut être endommagée par une décharge profonde. Rechargez la batterie intégrée au moins de temps en temps.
- **ATTENTION !** La puissance de sortie du chargeur doit être d'au moins 0,2 W, le minimum requis par cet appareil sans fil. Pour atteindre le taux de charge maximal de cet appareil, la puissance de sortie du chargeur doit être d'au moins 5,0 W.

Spécifications

Caractéristiques générales:

■ Type:	Bi-mode
■ Communication sans fil:	2,4 GHz
■ Distance max. sans fil:	10 m
■ DPI/CPI max.:	12 000
■ DPI/CPI min.:	400
■ Capteur:	Optique
■ Puce:	PixArt PAW3311
■ Mémoire intégrée pour profils de jeu:	✓
■ Capacité de la mémoire intégrée:	512 kB
■ Taux d'interrogation max.:	1 000 Hz
■ Distance de décollage:	2 mm
■ Frames par seconde:	Auto-ajustable
■ Pouces par seconde:	300
■ Accélération max.:	35 g
■ Patins de souris:	3, PTFE
■ Coloris:	Noir, Blanc
■ Poids sans câble:	50 g
■ Dimensions (L x P x H):	127,5 x 64 x 40 mm
■ Systèmes d'exploitation pris en charge:	Windows

Propriétés des boutons:

■ Nombre de boutons:	5
■ Commutateurs de boutons principaux:	Huano
■ Durée de vie opérationnelle des boutons:	20 millions de clics min.

Propriétés DPI:

■ Niveaux DPI:	400; 800; 1 600; 3 200; 6 400: 12 000
■ Commutateur DPI:	✓
■ Indicateur DPI:	LED

Propriétés techniques de la batterie:

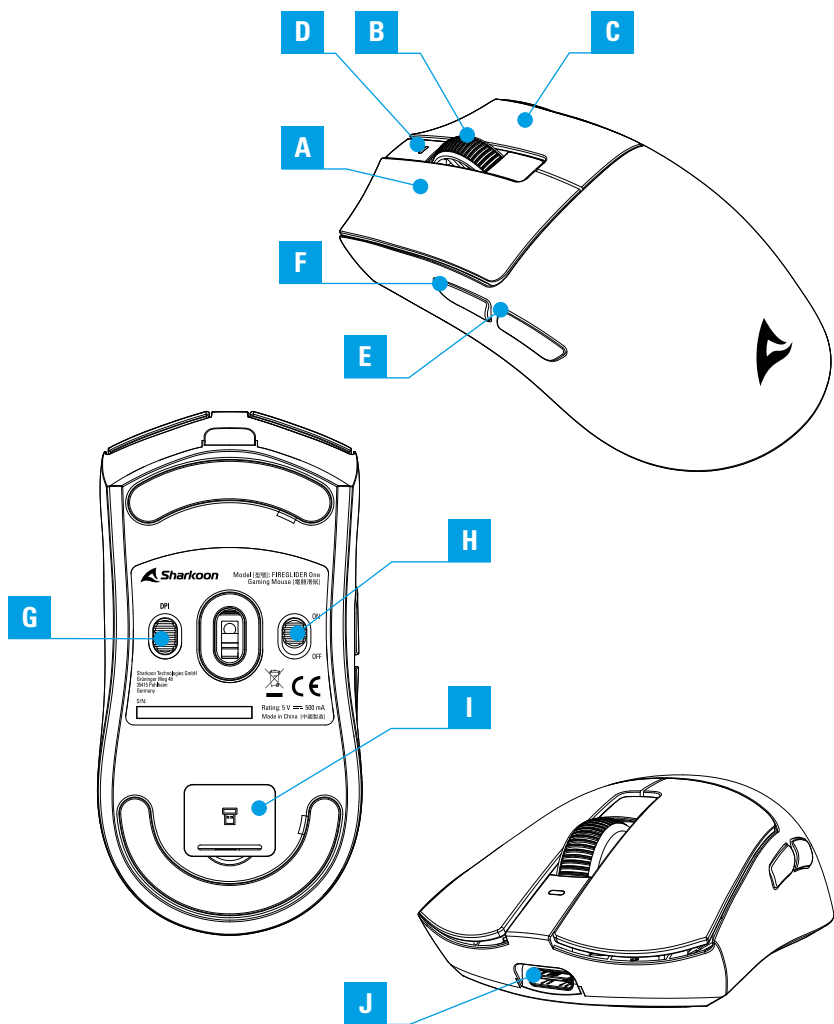
■ Type:	Lithium-ion
■ Capacité:	300 mAh
■ Durée de vie de la batterie:	Max. 100 heures
■ Options de recharge:	Filaire (USB)

Câbles et connecteurs:

■ Connecteur:	USB-C vers USB-A
■ Câble en textile tressé:	✓
■ Longueur du câble:	180 cm

Contenu de l'emballage:

■ FIREGLIDER One, Set supplémentaire de patins de souris, Nano-récepteur USB, Câble alimentation et transfert de données USB
--



A Bouton gauche souris

B Roulette

C Bouton droit souris

D Indicateur de DPI et d'état de la batterie

E Bouton pouce 1

F Bouton pouce 2

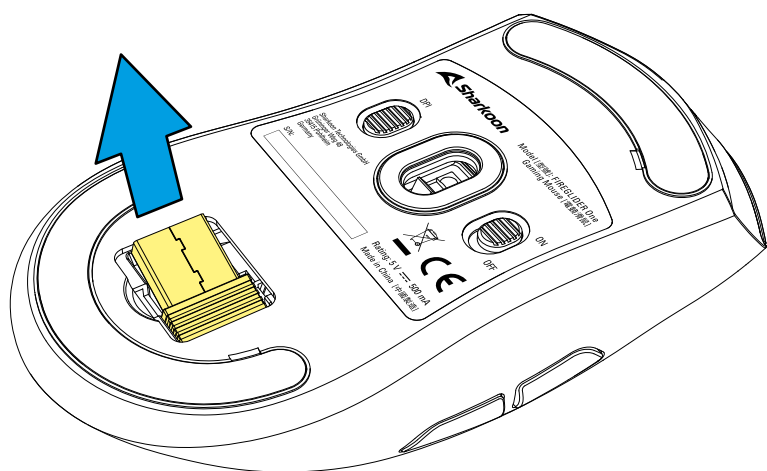
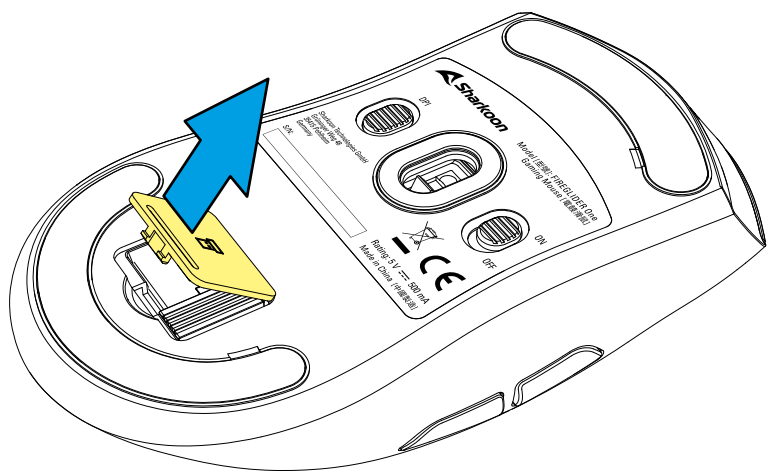
G Commutateur DPI

H Commutateur de mode

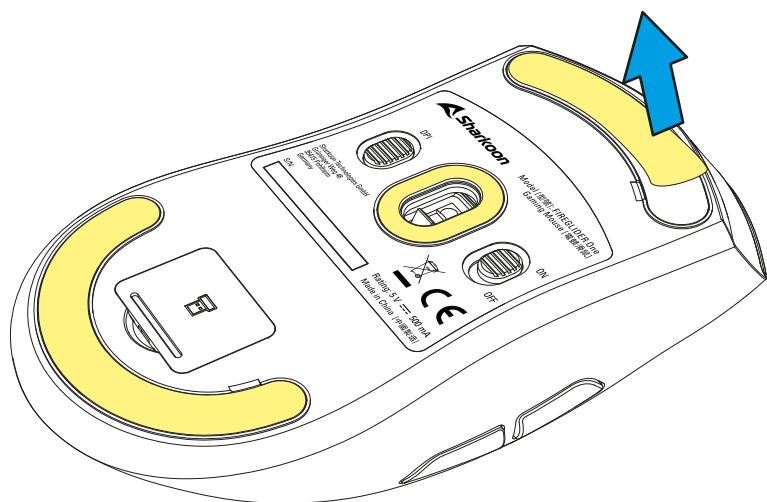
I Compartiment pour le nano-récepteur USB

J Connecteur USB

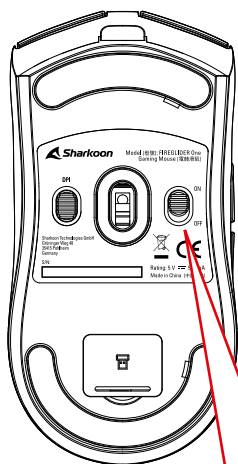
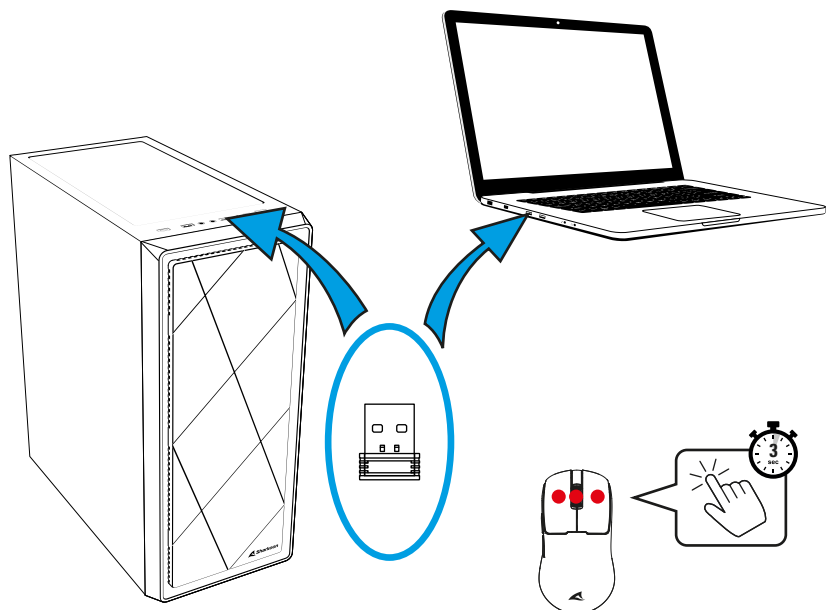
Retirer le nano-récepteur USB



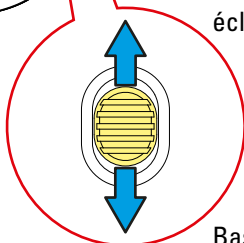
Retirer le film de protection



Connecter à l'aide du nano-récepteur USB

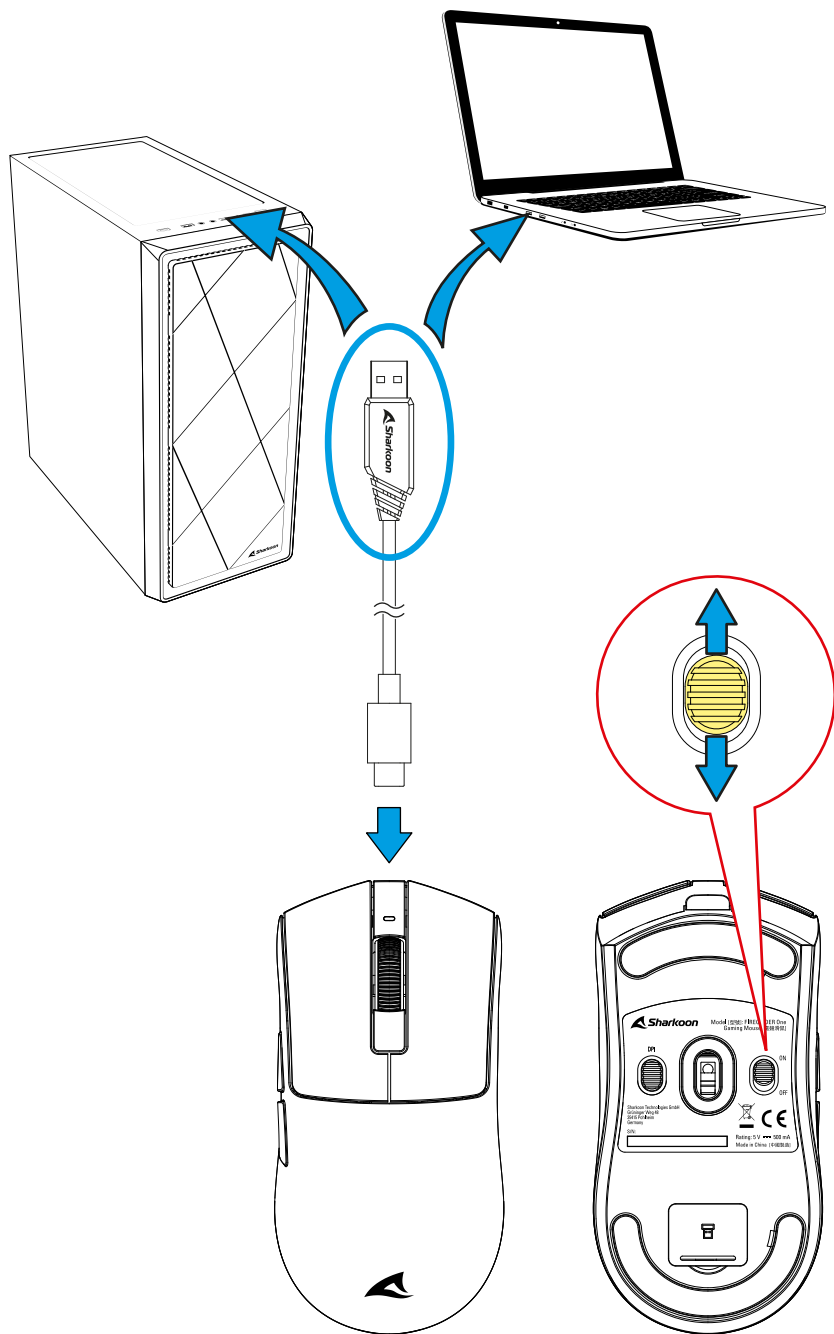


Haut : Sans fil,
éclairage On

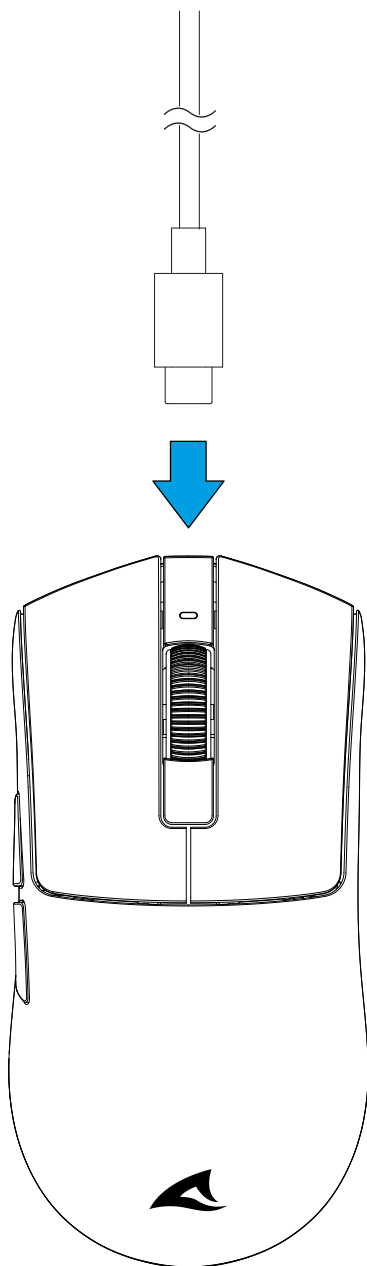


Bas : Sans fil,
éclairage Off

Brancher à l'aide du câble

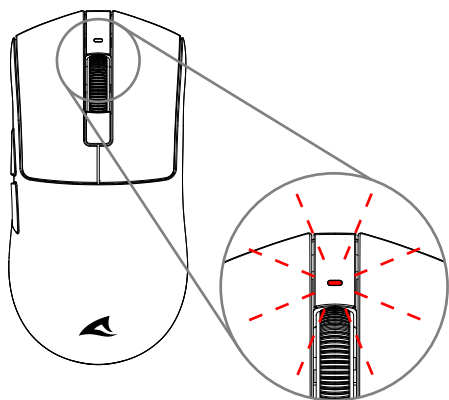


Charger la souris

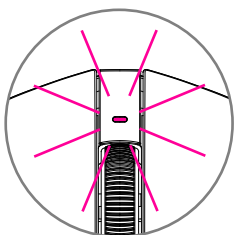


Voir le statut de la batterie

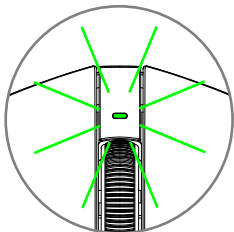
L'éclairage de la souris indique le statut de la batterie :



**Niveau de
batterie faible**



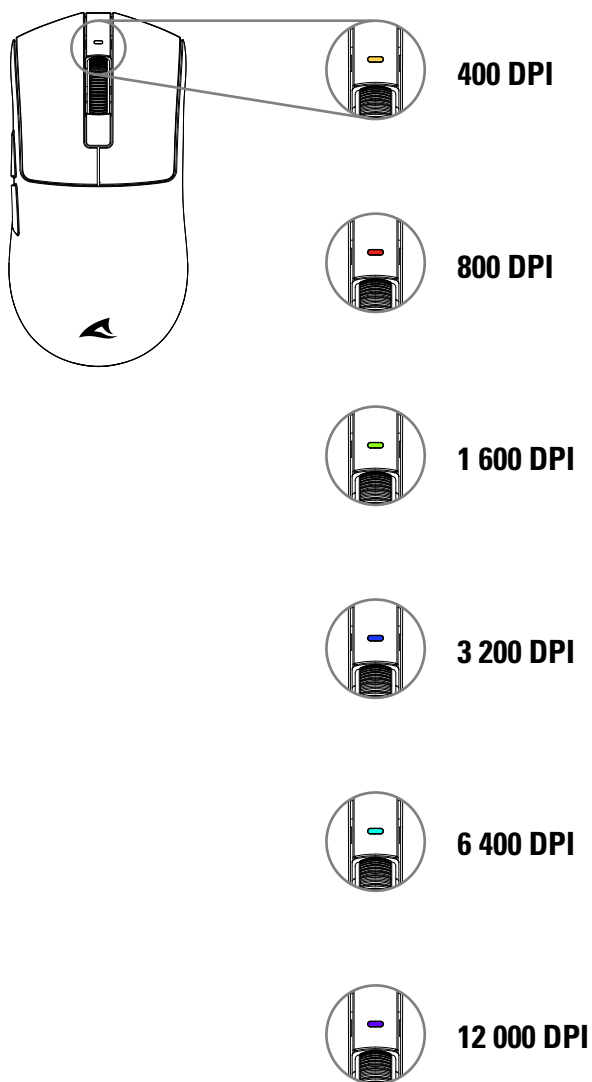
En charge



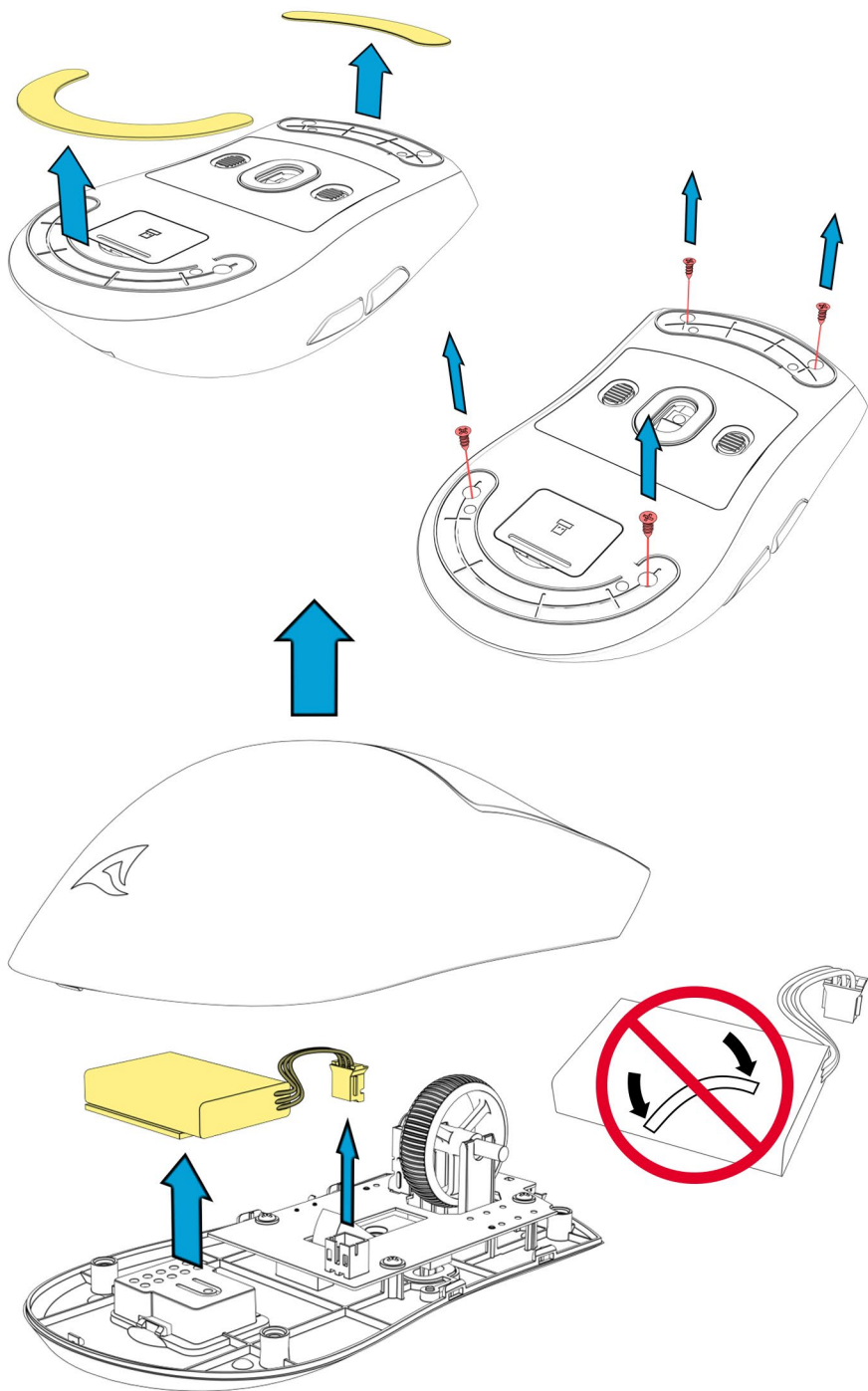
Chargée

Sélectionner les niveaux DPI

En appuyant sur le bouton de sélection DPI, les niveaux de DPI sont parcourus successivement ; l'indicateur de DPI et d'état de la batterie clignote brièvement dans la couleur présentée ici :



Recycler la batterie



Déclaration UE de conformité

Sharkoon Technologies GmbH déclare par la présente que cet appareil est conforme aux directives RoHS (2011/65/UE) et R.E.D (2014/53/UE).

La déclaration UE de conformité complète est disponible sur le site Web https://www.sharkoon.com/Download/Gaming/Mouse/FIREGLIDER_One/CE.zip

Gamme de fréquences : 2,402 GHz – 2,480 GHz

Puissance rayonnée EIRP : ≤ 0 dBm

Température de fonctionnement : -10 °C – $+40$ °C

Mentions légales

Sharkoon n'assume aucune responsabilité pour les pertes de données, en particulier celles causées par un traitement inapproprié.

Les noms de produits et descriptions sont des marques commerciales et/ou protégées des fabricants respectifs, acceptées comme protégées.

Dans le cadre de la politique d'amélioration continue des produits chez Sharkoon, le design et les spécifications sont sujets à des modifications sans préavis. Les spécifications nationales du produit peuvent varier.

Tous les droits sont réservés, en particulier pour la traduction, la réimpression, la reproduction par copie ou tout autre moyen technique. Toute infraction donnera lieu à une demande de compensation. Tous droits réservés, en particulier en cas de cession de brevet ou de brevet d'utilité. Les méthodes de livraison et de modification technique sont réservées.

Traitement de votre produit usagé

Votre produit est conçu et fabriqué avec des matériaux et composants de haute qualité qui peuvent être réutilisés et recyclés.



Lorsque ce symbole de poubelle barrée est présent sur un produit, cela signifie que ce dernier est couvert par la directive européenne 2012/19/UE.

Éliminez les déchets d'équipements électriques et électroniques conformément à la réglementation de votre pays et ne jetez pas vos anciens équipements électriques et électroniques avec les ordures ménagères. Les batteries rechargeables et à usage unique doivent être éliminées séparément des autres déchets.

La mise au rebut conforme de votre ancien produit aidera à prévenir les conséquences négatives potentielles pour l'environnement et la santé humaine.

Suivez-nous sur les réseaux sociaux !



Facebook



Instagram



YouTube



TikTok



X

Sharkoon Technologies GmbH

Grüninger Weg 48

35415 Pohlheim

Germany

© Sharkoon Technologies 2025

