



**OfficePal**  
**M25W**

**Příručka**

## DŮLEŽITÉ UPOZORNĚNÍ

Před použitím produktu si přečtěte tyto pokyny a návod. Poškození produktu způsobené nedodržováním pokynů a návodu bude mít za následek zrušení záruky.

## BEZPEČNOSTNÍ NÁVOD K PRODUKTU:

- Produkt nabíjejte pouze přiloženým USB nabíjecím/datovým kabelem a portem USB typu A na svém počítači.
- Produkt používejte a skladujte pouze v prostředí s kontrolovanou teplotou. Jinak může dojít k poškození produktu!
- Tento produkt čistěte pouze suchým hadříkem. Vlhkost může způsobit poškození produktu!
- POZOR! Odpojte produkt pomocí USB kabelu, pokud se produkt delší dobu nepoužívá nebo během kritických událostí, jako je výpadek proudu či bouřka. Může dojít k poškození produktu či tělesnému zranění!
- Obraťte se na zákaznickou podporu Sharkoon na adrese [support@sharkoon.com](mailto:support@sharkoon.com), pokud byly produkt či přibalené příslušenství poškozeny nebo pokud nefungují správně.
- POZOR! Zařízení se nesmí přehřát! Nepoužívejte ani neskladujte produkt poblíž zdrojů tepla nebo na přímém slunečním světle. Přehřátí produktu může způsobit poškození zařízení!
- POZOR! Nepoužívejte produkt poblíž tekutin ani nedopusťte, aby produkt přišel do styku s tekutinami. Okamžitě odpojte USB kabel, pokud produkt přijde do styku s tekutinami. Může dojít k nevratnému poškození!
- Nevkládejte do žádného otvoru produktu cizí předměty. Může tím dojít k poškození uvnitř zařízení.

## BEZPEČNOSTNÍ POKYNY PRO DOBÍJECÍ BATERIE:

- Tento produkt obsahuje lithium-iontovou nebo lithium-polymerovou baterii. Uživatel nesmí provádět servis ani opravu baterie. Jakýkoliv pokus uživatele vyměnit baterii automaticky zruší záruku.
- Nevyměňujte baterii za jinou! Pokud budete mít s produktem nějaké problémy, obraťte se na zákaznickou podporu Sharkoon na adrese [support@sharkoon.com](mailto:support@sharkoon.com).
- Nikdy nevyhazujte tento produkt do komunálního obsahu! Zajistěte prosím řádnou recyklaci použitého elektronického hardwaru a nabíjecích baterií v souladu s místními zákony a nařízeními.

# Technické údaje

## Přehled:

■ Typ:	Duální režim
■ Bezdrátová komunikace:	2,4 GHz
■ Max. DPI/CPI:	4000
■ Max. DPI/CPI:	4000
■ Min. DPI/CPI:	400
■ Senzor:	Optická
■ Chip:	PixArt PAW3104DB
■ Nasvícení:	RGB
■ Max. dotazovací frekvence:	1000 Hz
■ Vzdálenost nad povrchem:	1–2 mm
■ Snímky za sekundu:	4000
■ Palce za sekundu:	45
■ Max. akcelerace:	15 g
■ Nožky pro myš:	3, 100 % PTFE
■ Barevné verze:	Černá, Bílá
■ Hmotnost bez kabelu:	69 g/67 g (Bez USB nano přijímače)
■ Rozměry (D x Š x V):	106 x 73 x 37 mm
■ Podporované operační systémy:	Windows

## Vlastnosti tlačítek:

■ Počet tlačítek:	6
■ Hlavní tlačítkové spínače:	Huano
■ Operační životní cyklus tlačítek:	Min. 30 milionů kliků

## Vlastnosti DPI:

■ Úrovně DPI:	400, 1600, 2400, 4000
■ Přepínač DPI:	✓
■ Ukazatel DPI:	LED

## Vlastnosti baterie:

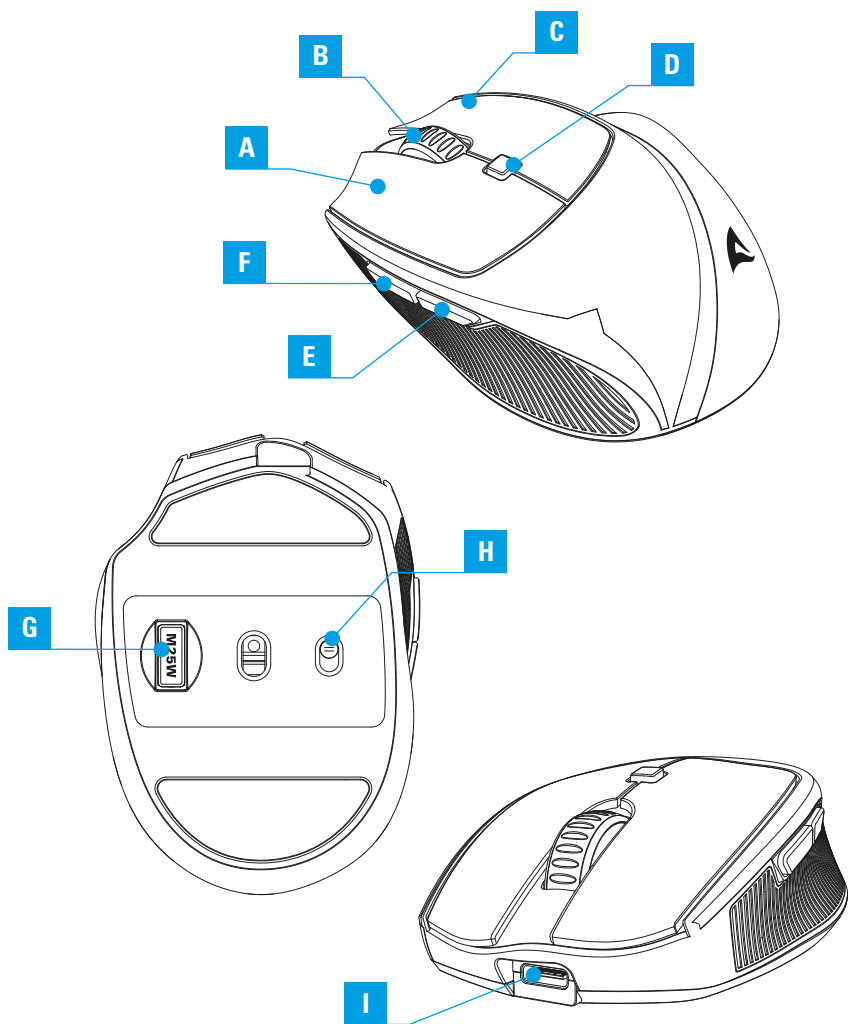
■ Typ:	Lithium-iontovou
■ Kapacita:	500 mAh
■ Životnost baterie:	Max. 50 hodin
■ Možnost nabíjení:	Drátový

## Kabel a konektory:

■ Konektor:	USB-C na USB-C/USB-A
■ Pozlacená zástrčka USB:	✓
■ Textilní pletený kabel:	✓
■ Délka kabelu:	180 cm

## Obsah balení:

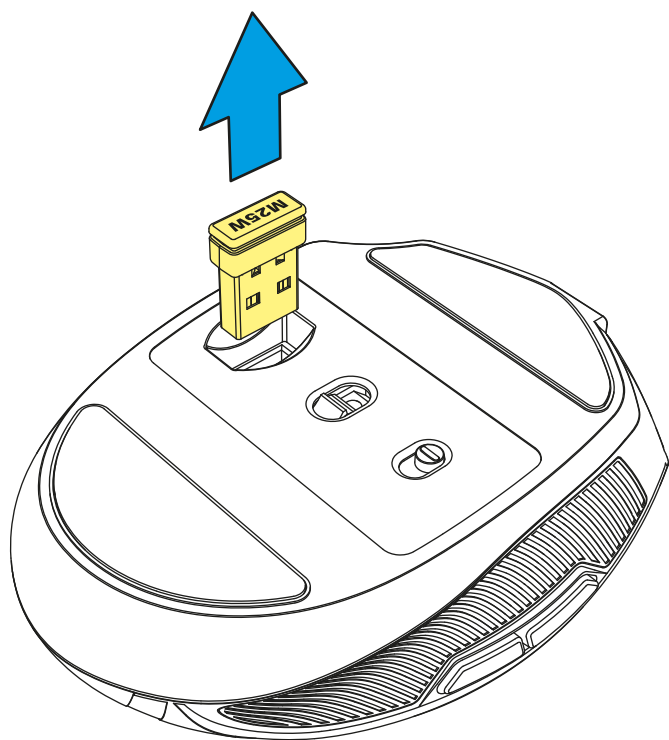
■ OfficePal M25W, Dodatečná sada nožek pro myš, USB napájecí a datový kabel, USB nano přijímač
--



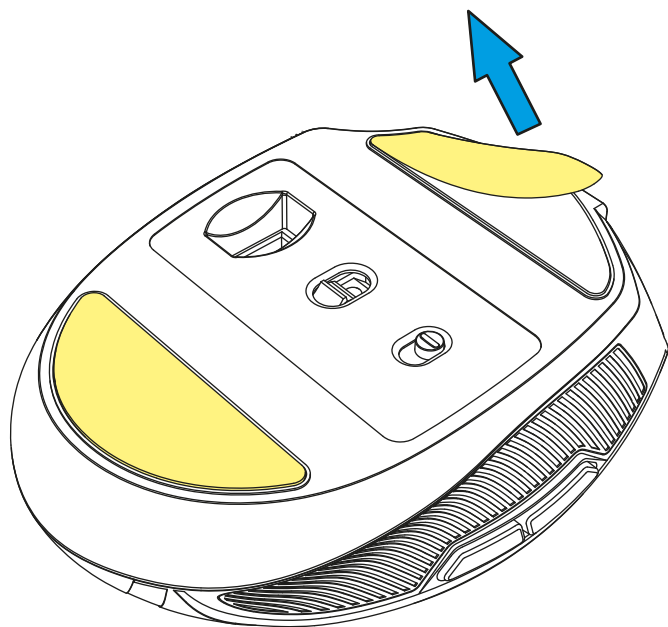
- A** Levé tlačítko myši
- B** Rolovací kolečko
- C** Pravé tlačítko myši
- D** Přepínač DPI
- E** Palcové tlačítko 2
- F** Palcové tlačítko 1

- G** USB nano přijímač
- H** Vypínač on/off
- I** USB konektor

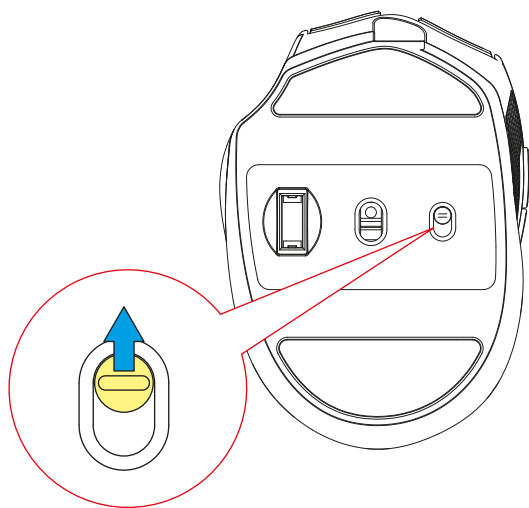
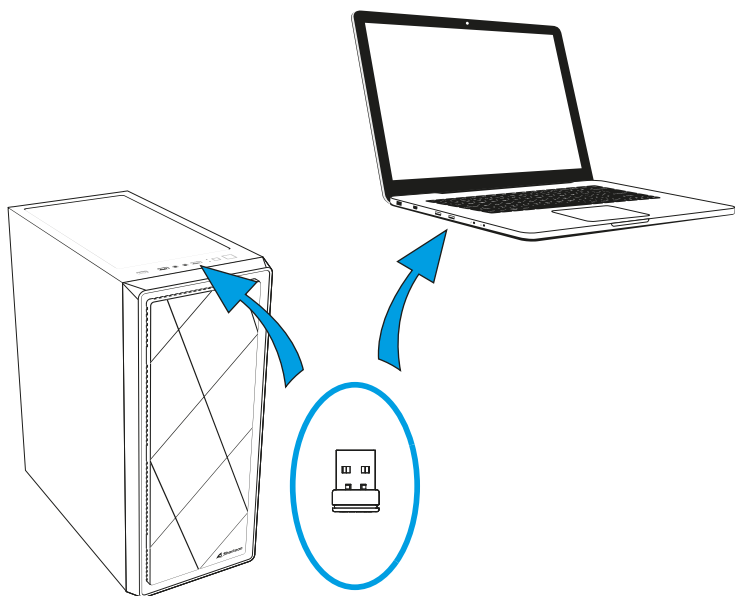
# Vyjměte USB nano přijímač



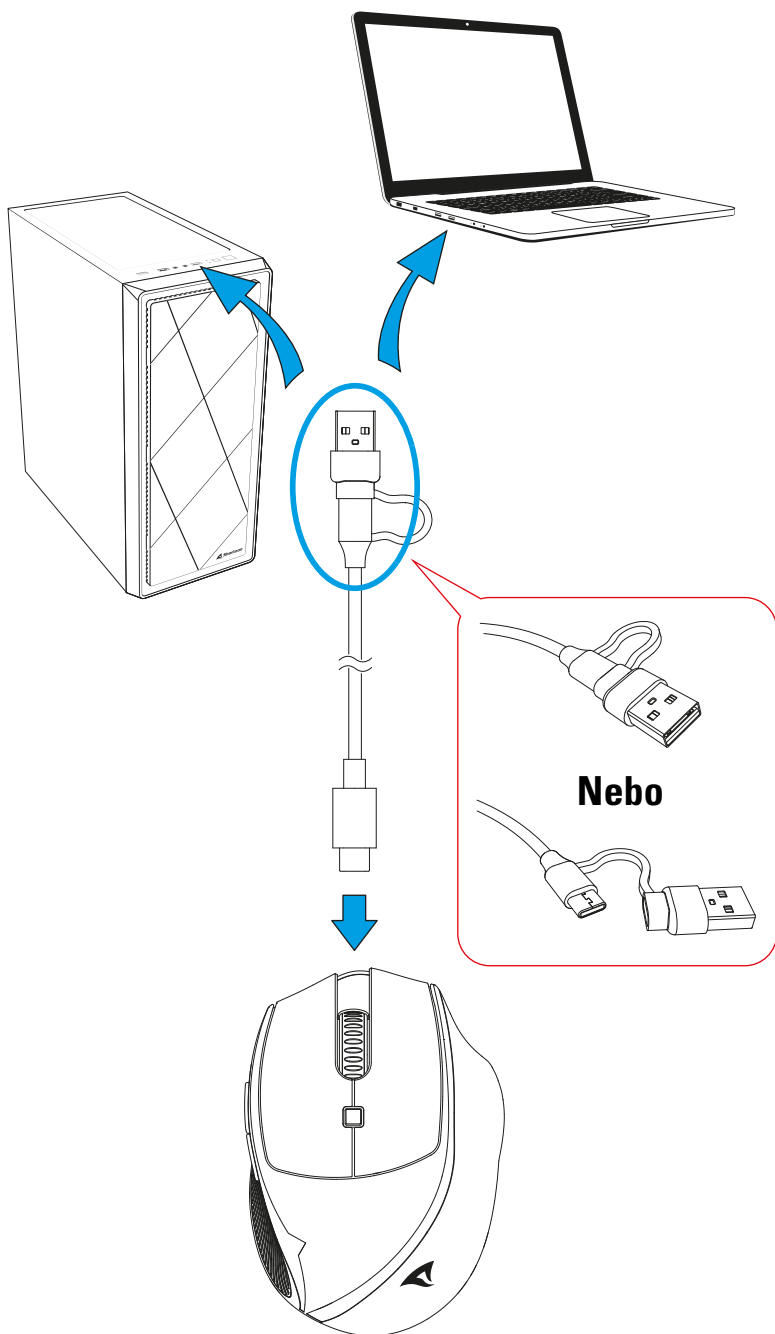
**Odstraňte ochrannou fólii**



# Připojte pomocí USB nano přijímače

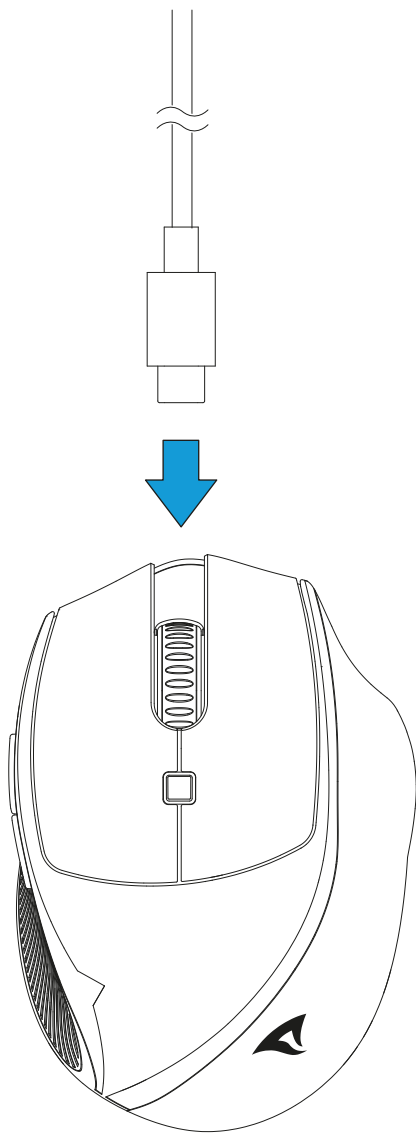


# Připojte pomocí kabelu





# Nabíjení myši



## Prohlášení o shodě EU

Sharkoon Technologies GmbH tímto prohlašuje, že toto zařízení splňuje směrnice RoHS (2011/65/EU) a R.E.D (2014/53/EU).

Kompletní Prohlášení o shodě EU je dostupné na webových stránkách [https://www.sharkoon.com/Download/Gaming/Mouse/OfficePal\\_M25W/CE.zip](https://www.sharkoon.com/Download/Gaming/Mouse/OfficePal_M25W/CE.zip)

Rozsah frekvence: 2,402 GHz – 2,480 GHz

EIRP Vysílací výkon: < 0 dBm

Provozní teplota: 0 °C – +40 °C

## Právní omezení

Společnost Sharkoon nenese žádnou odpovědnost za případnou ztrátu dat, zejména z důvodu nevhodné manipulace.

Všechny pojmenované produkty a popisy jsou ochranné známky a/nebo registrované ochranné známky příslušných výrobců a jsou považovány za chráněné.

Vzhledem k tomu, že společnost Sharkoon své produkty neustále vylepšuje, je změna designu a specifikací bez předchozího upozornění vyhrazena.

Národní specifikace produktů se mohou lišit.

Veškerá práva, zejména (rovněž ve výtažích) na překlad, přetisk, reprodukování nebo kopírování nebo jiných technických prostředků, jsou vyhrazena.

Porušení budou pokutována. Všechna práva vyhrazena zejména v případě udělení patentu nebo patentu na nástroj. Způsoby dodání a technické úpravy jsou vyhrazeny.

## Likvidace starého produktu

Tento produkt byl navržen a vyroben z vysoce kvalitních materiálů a součástí, které lze recyklovat a znovu použít.



Když je na produktu uveden symbol přeškrtnuté popelnice s kolečky, znamená to, že se na tento produkt vztahuje evropská směrnice 2012/19/EU.

Informujte se o místním separovaném sběru elektrických a elektronických produktů.

Postupujte podle místních předpisů a nelikvidujte staré produkty s běžným komunálním odpadem. Správná likvidace starého produktu zabrání potenciálním negativním důsledkům na životní prostředí a lidské zdraví.

## Sledujte nás na sociálních sítích!



Facebook



Instagram



YouTube



TikTok



X

**Sharkoon Technologies GmbH**

Grüninger Weg 48

35415 Pohlheim

Germany

© Sharkoon Technologies 2024



R39507  
RoHS

