

 **Sharkoon**



OfficePal
M25W

Handleiding

Veiligheidsinstructies

BELANGRIJKE INFORMATIE

Lees deze instructies en richtlijnen voordat je het product gebruikt. Schade aan het product die wordt veroorzaakt door het niet naleven van de instructies of richtlijnen, wordt niet gedekt door de garantie.

VEILIGHEIDSRICHTLIJNEN MET BETREKKING TOT HET PRODUCT:

- Laad het product alleen op met de meegeleverde USB-oplaad-/datakabel en een USB Type-A-poort op je computer.
- Gebruik en bewaar het product alleen in omgevingen met gecontroleerde temperatuur. Anders kan er schade aan het product optreden!
- Maak dit product alleen schoon met een droge doek. Vocht kan schade aan het product veroorzaken!
- **WAARSCHUWING!** Koppel het product los via de USB-kabel als het product gedurende een lange tijd niet gebruikt wordt of tijdens kritieke gebeurtenissen zoals stroomstoringen of elektrische stormen. Er kan schade aan het product optreden!
- Neem contact op met de klantenservice van Sharkoon via support@sharkoon.com als het product en/of meegeleverde accessoires beschadigd zijn en/of niet naar behoren werken.
- **WAARSCHUWING!** Vermijd oververhitting van het apparaat! Gebruik of bewaar het product niet in de buurt van warmtebronnen of in direct zonlicht. Oververhitting van het apparaat kan schade veroorzaken!
- **WAARSCHUWING!** Gebruik het product niet in de buurt van vloeistoffen en laat het product niet in contact komen met vloeistoffen. Ontkoppel onmiddellijk de USB-kabel als het product in contact komt met vloeistoffen. Er kan onherstelbare schade optreden!
- Steek geen vreemde objecten in de openingen van het product. Dit kan schade in het apparaat veroorzaken.

VEILIGHEIDSRICHTLIJNEN MET BETREKKING TOT

OPLAADBARE BATTERIJ:

- Dit product bevat een lithium-ion-of lithium-ion-polymeer-batterij. De batterij kan niet door de gebruiker worden onderhouden of gerepareerd. Bij elke poging van de gebruiker om de batterij te vervangen, komt de garantie te vervallen.
- Vervang de batterij niet door een andere batterij! Mochten er problemen optreden met het product, neem dan contact op met de klantenservice van Sharkoon via support@sharkoon.com.
- Gooi dit product nooit weg met het normale huisafval! Zorg ervoor dat gebruikte elektronische hardware en oplaadbare batterijen naar behoren worden gerecycled, in overeenstemming met lokale wetten en regelgeving.

Algemeen:

■ Type:	Bekabeld of draadloos
■ Draadloze verbinding:	2,4 GHz
■ Maximale bereik:	10 m
■ Max. DPI/CPI:	4.000
■ Min. DPI/CPI:	400
■ Sensor:	Optisch
■ Chip:	PixArt PAW3104DB
■ Verlichting:	RGB
■ Max. polling rate:	1.000 Hz
■ Lift-off distance:	1–2 mm
■ Frames per seconde:	4.000
■ Inches per seconde:	45
■ Max. acceleratie:	15 g
■ Muisvoetjes:	3, 100 % PTFE
■ Kleurvarianten:	Zwart, Wit
■ Gewicht zonder kabel:	69 g/67 g (Zonder USB-nano-ontvanger)
■ Afmetingen (L x B x H):	106 x 73 x 37 mm
■ Ondersteunde besturingssystemen:	Windows

Eigenschappen knoppen:

■ Aantal knoppen:	6
■ Hoofdknopswitches:	Huano
■ Levensduur van de knoppen:	Min. 30 miljoen klikken

Eigenschappen DPI:

■ DPI-niveaus:	400, 1.600, 2.400, 4.000
■ DPI-schakelaar:	✓
■ DPI-indicator:	LED

Batterijeigenschappen :

■ Type:	Lithium-ion
■ Capaciteit:	500 mAh
■ Batterijduur:	Max. 50 uur
■ Oplaadmogelijkheid:	Bedraad (USB)

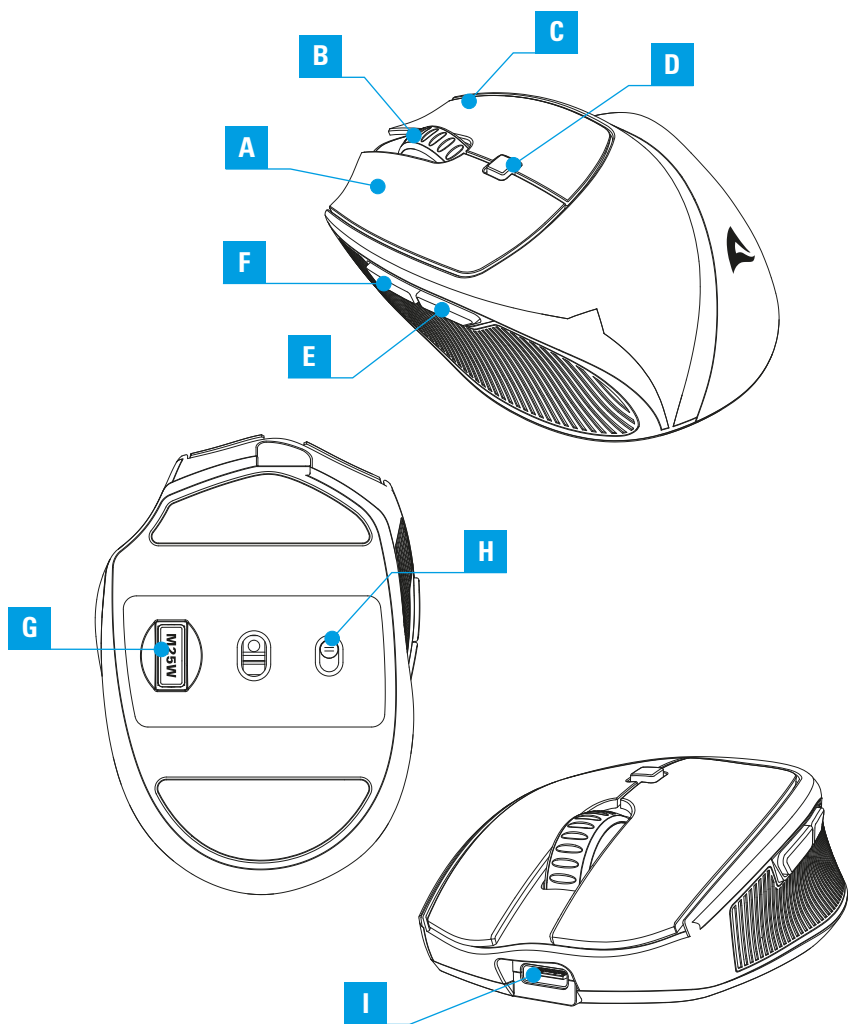
Kabel en aansluitingen:

■ Aansluiting:	USB-C naar USB-C/USB-A
■ Vergulde USB-stekker:	✓
■ Gevlochten kabel:	✓
■ Kabellengte:	180 cm

Inhoud verpakking:

■ OfficePal M25W, Extra set muisvoetjes, USB power- en data-kabel, USB-nano-ontvanger

Overzicht



A Linkermuisknop

B Scrollwiel

C Rechtermuisknop

D DPI-schakelaar

E Duimknop 2

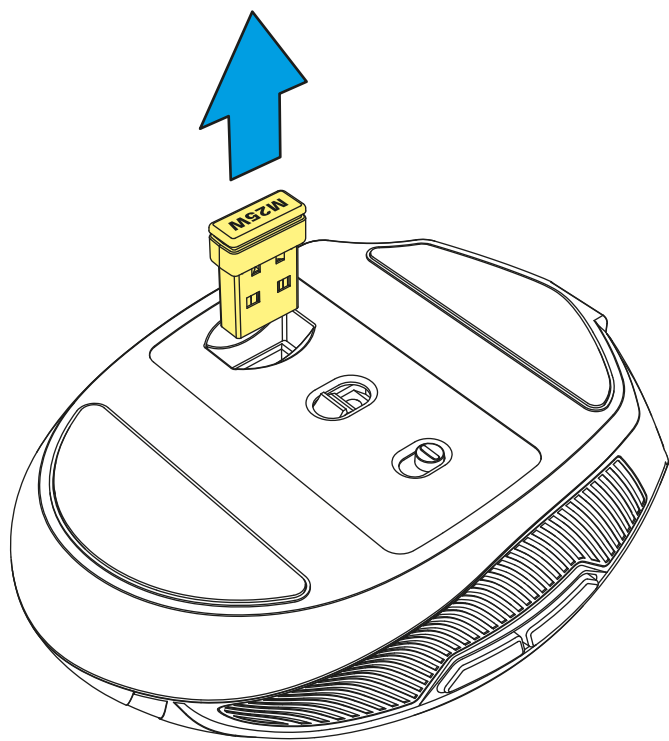
F Duimknop 1

G USB-nano-ontvanger

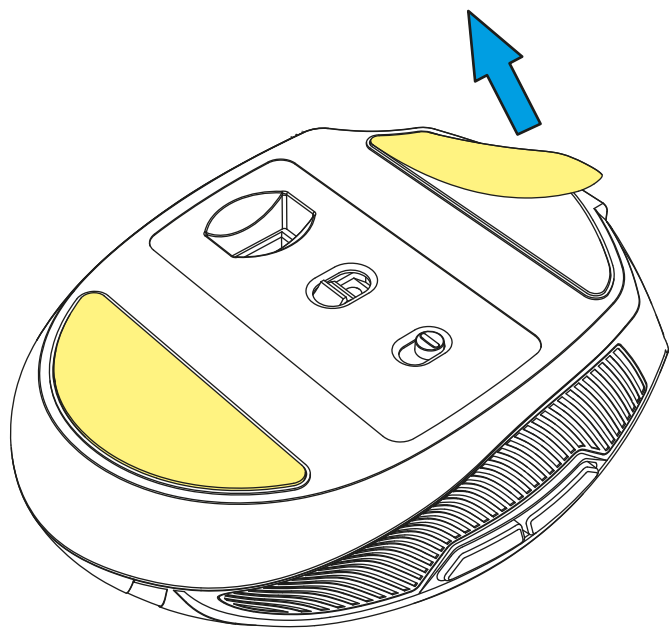
H Aan/Uit schakelaar

I USB-aansluiting

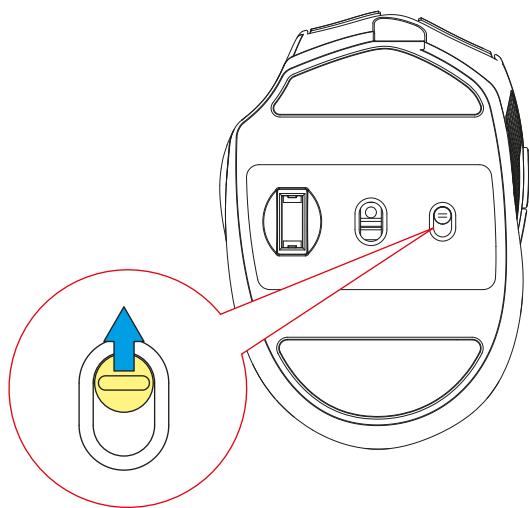
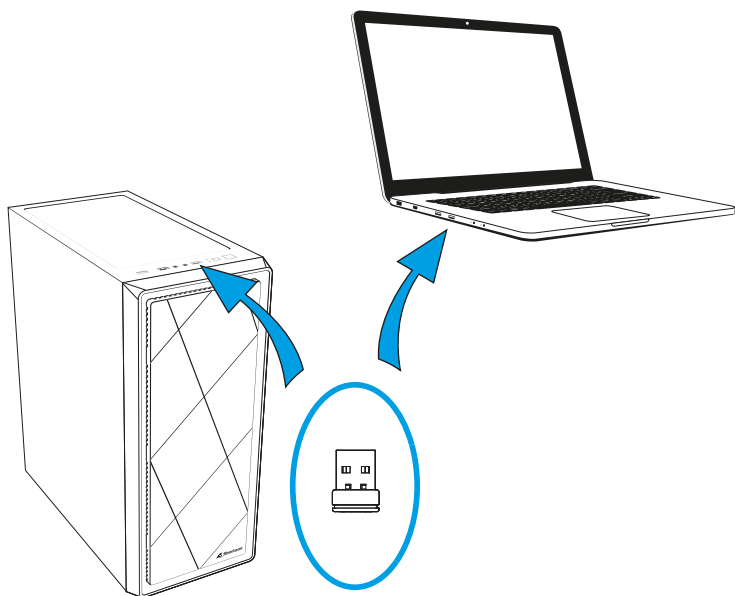
Verwijder de USB-nano-ontvanger



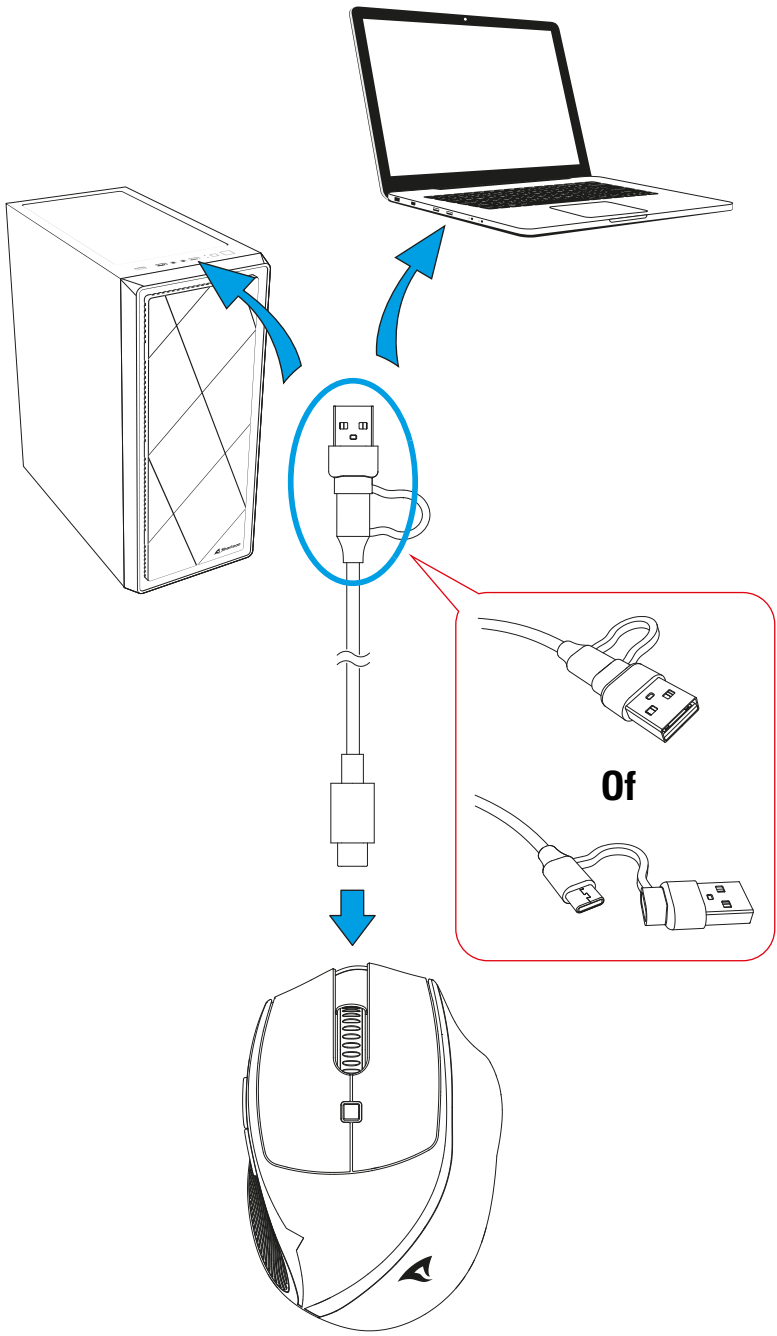
Verwijder de beschermfoli



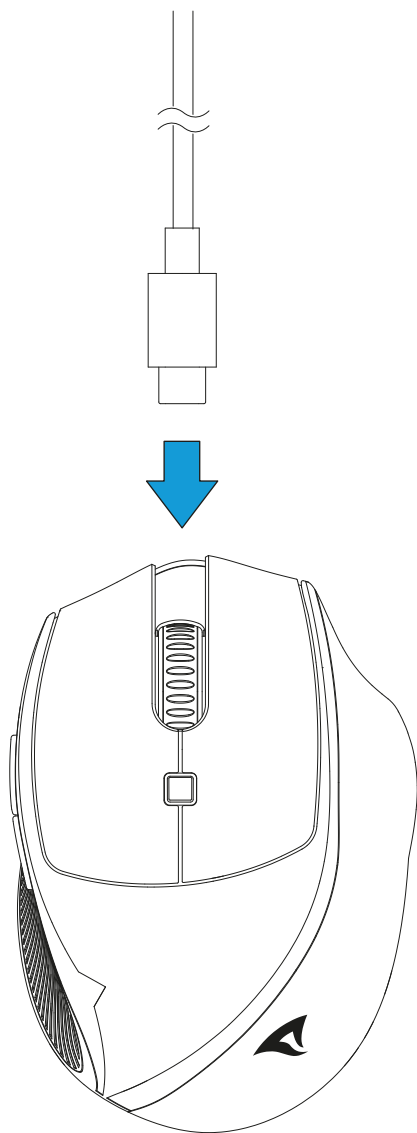
Aansluiten via USB-nano-ontvanger



Aansluiten via kabel



De muis opladen



EU-conformiteitsverklaring

Sharkoon Technologies GmbH verklaart hierbij dat dit apparaat voldoet aan de richtlijnen RoHS (2011/65/EU) en R.E.D (2014/53/EU).

De volledige EU-conformiteitsverklaring is beschikbaar op de website

https://www.sharkoon.com/Download/Gaming/Mouse/OfficePal_M25W/CE.zip

Frequentiebereik: 2,402 GHz – 2,480 GHz

EIRP-siginaalsterkte: < 0 dBm

Bedrijfstemperatuur: 0 °C – +40 °C

Wettelijke vermelding

Voor het potentiële verlies van data, speciaal na oneigenlijk gebruik, accepteert Sharkoon geen aansprakelijkheid.

Alle genoemde productnamen en omschrijvingen zijn trademarks en/of geregistreerde trademarks van de respectievelijke fabrikant en zijn als beschermd geaccepteerd.

Als onderdeel van het beleid van Sharkoon aangaande productverbetering kunnen de specificaties en design wijzigen zonder voor aankondiging.

De specificaties kunnen per land verschillen.

Alle rechten voorbehouden, in het bijzonder (ook in uittreksels) voor vertaling, herdruk, reproductie door kopiëren of andere technische middelen. Overtreedingen leiden tot vervolging voor schadevergoeding. Alle rechten zijn voorbehouden met nadruk op patenten of goedkeuringen. Leveringsmogelijkheden en andere technische modificaties voorbehouden.

Afvoeren van je oude product

Het product is ontworpen en geproduceerd uit hogekwaliteitsmaterialen en -componenten die kunnen worden gerecycled en hergebruikt.



Wanneer dit symbool van een afvalcontainer met een kruis erdoor op het apparaat wordt afgebeeld, betekent dit dat het product onder de Europese richtlijn 2012/19/EU valt.

Informeer naar de lokale bestemmingen voor het gescheiden inzamelen van elektrische en elektronische producten. Handel naar de lokale regelgeving en gooi je oude apparaten niet bij het huisafval. Het correct afvoeren van je oude producten helpt mogelijke negatieve gevolgen voor het milieu en de menselijke gezondheid te voorkomen.

Volg ons op social media!



Facebook



Instagram



YouTube



TikTok



X

Sharkoon Technologies GmbH

Grüninger Weg 48

35415 Pohlheim

Germany

© Sharkoon Technologies 2024



R39507
RoHS

