



SGM25W

SKILLER



Příručka

Bezpečnostní pokyny

Toto zařízení je určeno jako myš pro použití na počítači v suchých vnitřních prostorách. V zájmu vlastní bezpečnosti vždy dodržujte níže uvedené pokyny a před použitím se ujistěte, že zařízení není poškozeno. Kromě toho používejte pouze kompatibilní kabely a autorizované příslušenství. Záruka výrobce zaniká, pokud dojde k poškození výrobku nebo nainstalovaných hardwarových komponent v důsledku nesprávného používání nebo nedodržení těchto bezpečnostních pokynů. V případě jakýchkoli problémů s výrobkem kontaktujte naši technickou zákaznickou podporu na adrese support@sharkoon.com.

- **VAROVÁNÍ!** Nebezpečí udušení kvůli malým částem. Nebezpečí uškrcení. Zařízení a jeho kabeláž uchovávejte mimo dosah dětí mladších 6 let!
- **VAROVÁNÍ!** Nebezpečí úrazu elektrickým proudem z elektrických částí. Přístroj uchovávejte mimo dosah kapalin!
- **VAROVÁNÍ!** Epileptické záchvaty způsobené blikajícími světly. Přístroj používejte pouze v dobře osvětlených místnostech nebo, pokud je to možné, deaktivujte osvětlení přístroje! V případě pochybností vyhledejte před použitím lékařskou pomoc!
- **POZOR!** Poškození kloubů v dislike špatného držení těla. Dbejte na správnou ergonomickou polohu židle a zařízení a dělejte pravidelné přestávky!
- **NEBEZPEČÍ!** Nebezpečí výbuchu v důsledku tepla a mechanického nárazu. Přístroj používejte pouze v běžných vnitřních prostorách a nedovolte, aby na něj někdo spadl nebo do něj narazil či na něj působil jiný druh síly.
- **VAROVÁNÍ!** Nebezpečí výbuchu při kontaktu s kapalinami nebo hořlavými plyny. Neskladujte zařízení v prostředí s neobvyklým tlakem vzduchu nebo s teplotou vyšší než 45 °C.
- **OZNÁMENÍ!** Poškození baterie v důsledku hlubokého vybití. Vestavěnou baterii alespoň občas dobíjejte!
- **OZNÁMENÍ!** Výkon nabíječky by měl být alespoň 0,2 W, což je minimum požadované tímto bezdrátovým zařízením. Pro dosažení maximální rychlosti nabíjení tohoto zařízení by měl být výstupní výkon nabíječky alespoň 5,0 W.

Technické údaje

Přehled:

■ Typ:	Duální režim
■ Bezdrátová komunikace:	2,4 GHz
■ Max. bezdrátový dosah:	10 m
■ Max. DPI/CPI:	12000
■ Min. DPI/CPI:	400
■ Senzor:	Optická
■ Chip:	PAW3311
■ Vnitřní paměť na herní profily:	✓
■ Kapacita paměti:	512 kB
■ Nasvícení:	RGB
■ Max. dotazovací frekvence:	1000 Hz
■ Vzdálenost nad povrchem:	2 mm
■ Snímky za sekundu:	Samonastavitelné
■ Palce za sekundu:	300
■ Max. akcelerace:	35 g
■ Nožky pro myš:	4, PTFE
■ Barevné verze:	Černá, Ocean
■ Hmotnost bez kabelu:	59 g
■ Hmotnost s kabelem:	92 g
■ Rozměry (D x Š x V):	121 x 62 x 37 mm
■ Podporované operační systémy:	Windows

Vlastnosti tlačítek:

■ Počet tlačítek:	6
■ Programovatelných tlačítek:	5
■ Hlavní tlačítkové spínače:	Huano
■ Operační životní cyklus tlačítek:	Min. 20 milionů kliků

Vlastnosti DPI:

■ Úrovně DPI:	400; 800; 1600; 2400; 4800; 12000*
■ Přepínač DPI:	✓
■ Ukazatel DPI:	LED

Vlastnosti baterie:

■ Typ:	Lithium-ion
■ Kapacita:	400 mAh
■ Životnost baterie:	Max. 40 hodin
■ Možnosti nabíjení:	Drátový (USB)

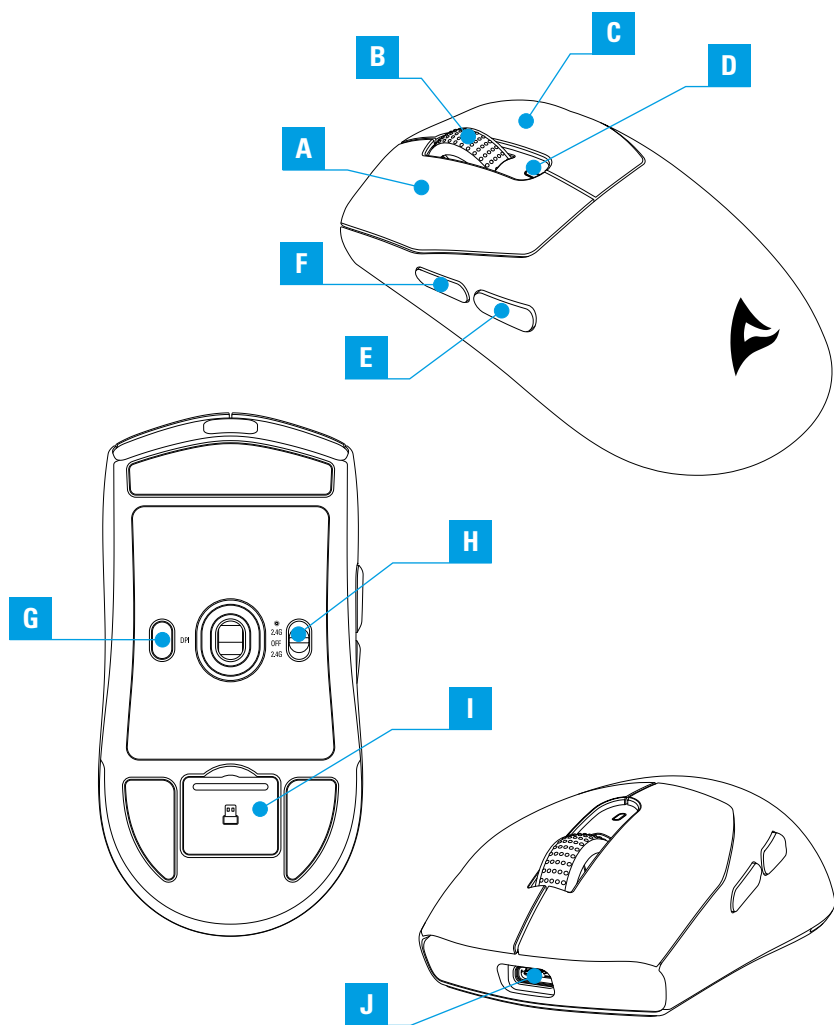
Kabel a konektory:

■ Konektor:	USB-C na USB-A
■ Pozlacená zástrčka USB:	✓
■ Textilní pletený kabel:	✓
■ Délka kabelu:	180 cm

Obsah balení:

■ SKILLER SGM25W, Dodatečná sada nožek pro myš, USB napájecí a datový kabel, USB nano přijímač
--

* Úrovně DPI lze nastavit v softwaru



A Levé tlačítko myši

B Rolovací kolečko

C Pravé tlačítko myši

D Indikátor DPI a
stavu nabití

E Palcové tlačítko 2

F Palcové tlačítko 1

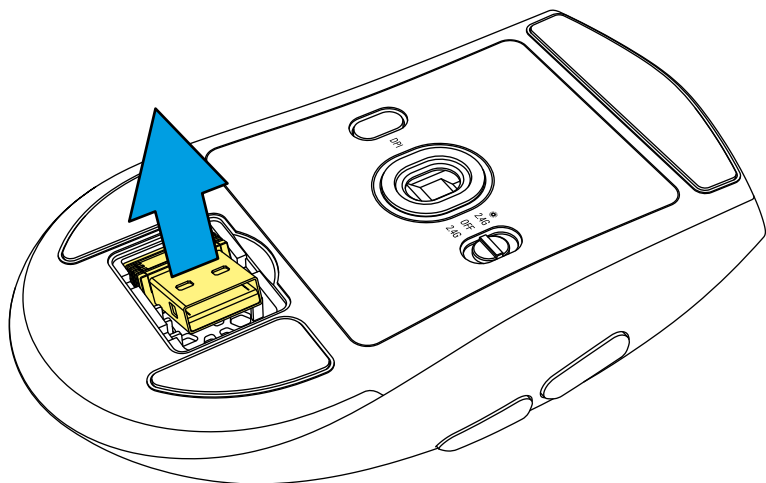
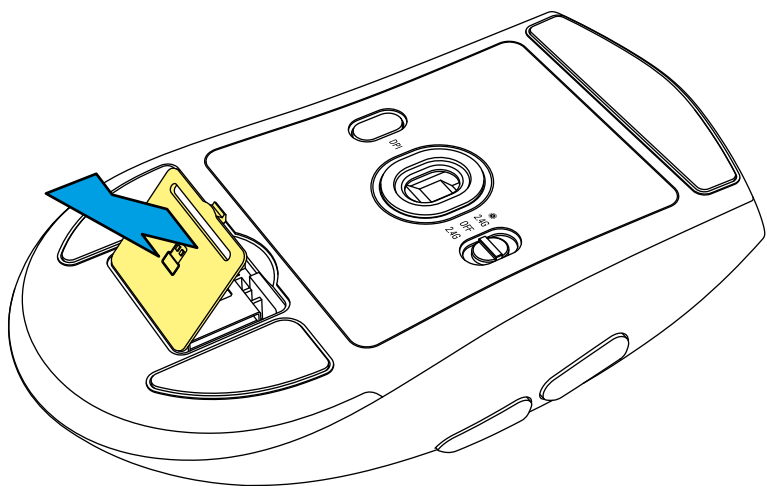
G Přepínač DPI

H Přepínač režimu

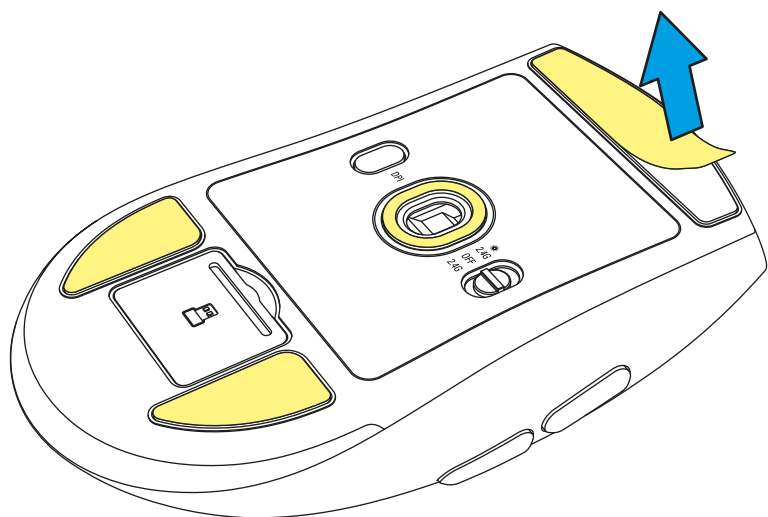
I Prostor pro
USB nano přijímač

J USB konektor

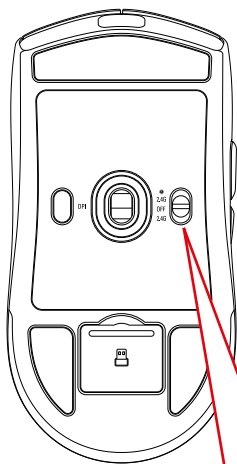
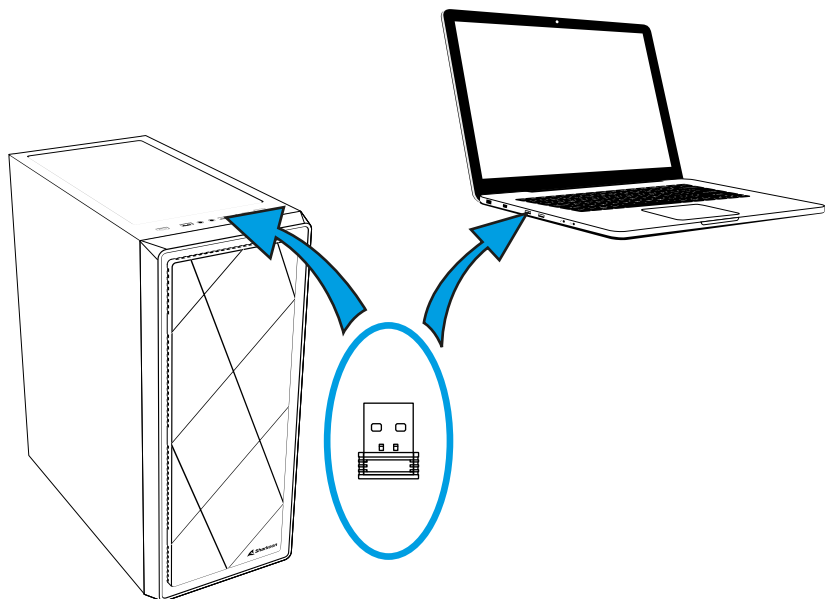
Vyměňte USB nano přijímač



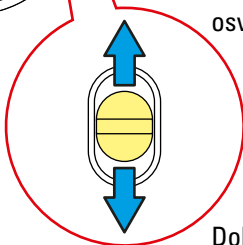
Odstraňte ochrannou fólii



Připojte pomocí USB nano přijímače

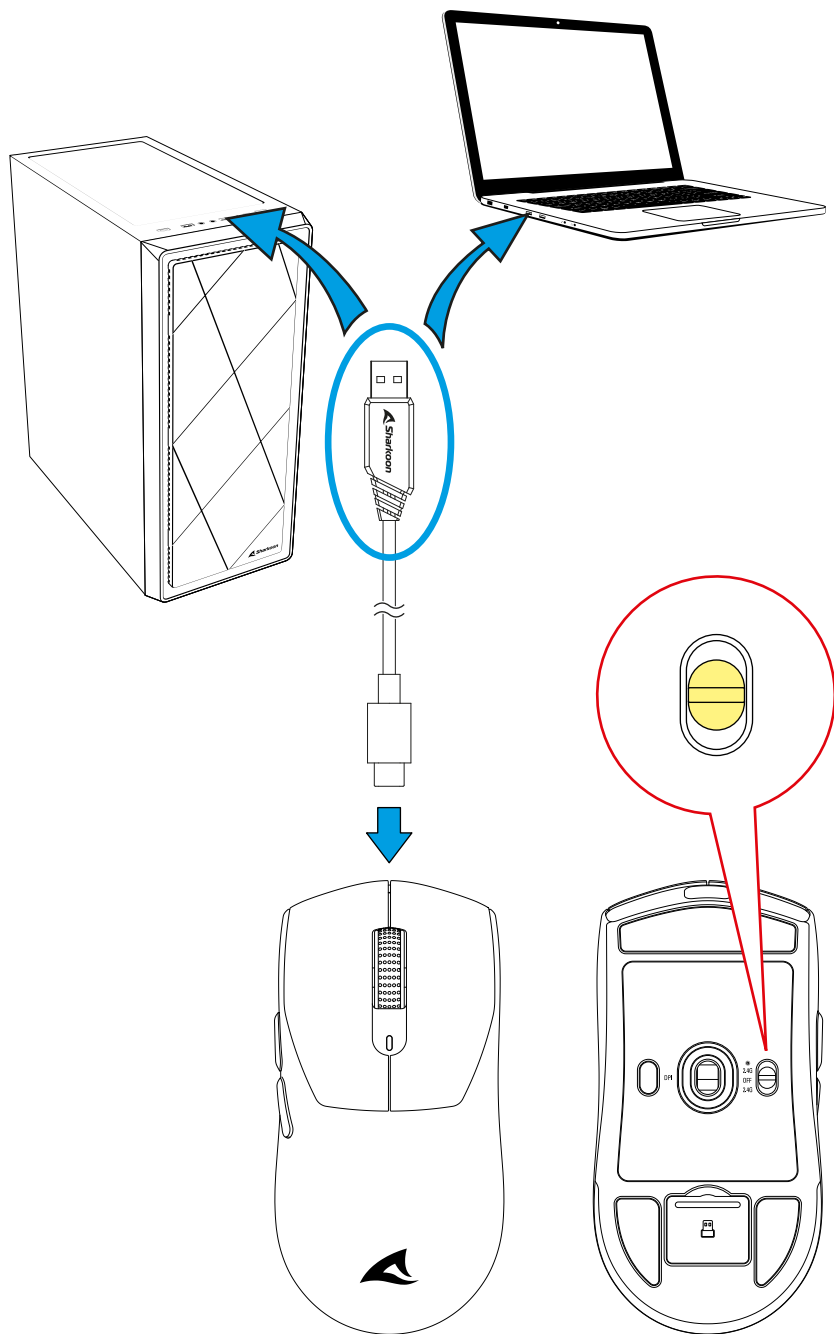


Nahoru: Bezdrátové,
osvětlení zapnuto

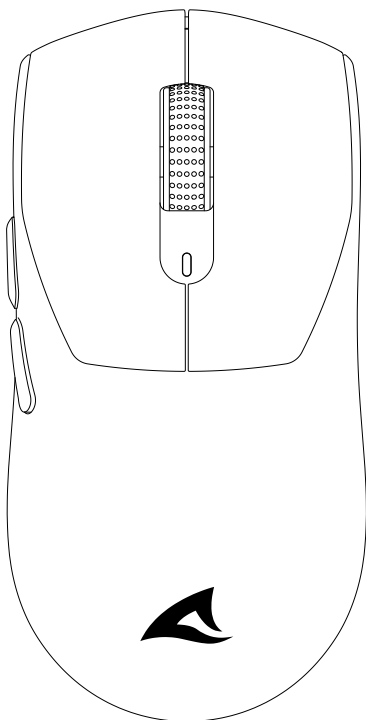
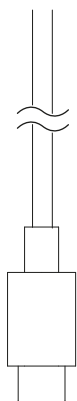


Dolů: Bezdrátové,
osvětlení vypnuto

Připojte pomocí kabelu

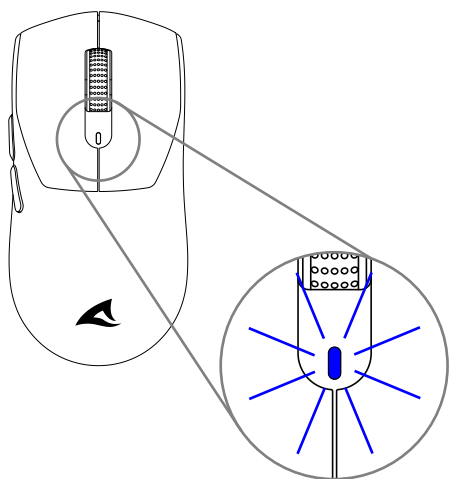


Nabijte myš



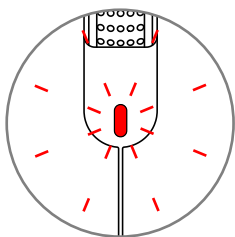
Viz stav baterie

Osvětlení myši indikuje stav baterie:

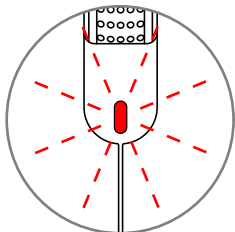


Nabito

Jakmile je myš plně nabitá, indikátor se vrátí k barvě aktuálně nastavené úrovni DPI.



Nabíjí se



Vybitá baterie

Baterie je téměř vybitá a měla by být nabitá.

Prohlášení o shodě EU

Sharkoon Technologies GmbH tímto prohlašuje, že toto zařízení splňuje směrnice RoHS (2011/65/EU) a R.E.D (2014/53/EU).

Kompletní Prohlášení o shodě EU je dostupné na webových stránkách

https://www.sharkoon.com/Download/Gaming/Mouse/SKILLER_SGM25W/CE.zip

Rozsah frekvence: 2,402 GHz – 2,480 GHz

EIRP Vysílací výkon: ≤ 0 dBm

Provozní teplota: -10 °C – +40 °C

Právní omezení

Společnost Sharkoon nenese žádnou odpovědnost za případnou ztrátu dat, zejména z důvodu nevhodné manipulace.

Všechny pojmenované produkty a popisy jsou ochranné známky a/nebo registrované ochranné známky příslušných výrobců a jsou považovány za chráněné.

Vzhledem k tomu, že společnost Sharkoon své produkty neustále vylepšuje, je změna designu a specifikací bez předchozího upozornění vyhrazena.

Národní specifikace produktů se mohou lišit.

Veškerá práva, zejména (rovněž ve výtažích) na překlad, přetisk, reprodukování nebo kopírování nebo jiných technických prostředků, jsou vyhrazena.

Porušení budou pokutována. Všechna práva vyhrazena zejména v případě udělení patentu nebo patentu na nástroj. Způsoby dodání a technické úpravy jsou vyhrazeny.

Likvidace starého produktu

Tento produkt byl navržen a vyroben z vysoce kvalitních materiálů a součástí, které lze recyklovat a znovu použít.



Když je na produktu uveden symbol přeškrtnuté popelnice s kolečky, znamená to, že se na tento produkt vztahuje evropská směrnice 2012/19/EU.

Odpadní elektrická a elektronická zařízení likvidujte v souladu s předpisy platnými ve vaší zemi a stará elektrická a elektronická zařízení nevyhazujte do běžného domovního odpadu. Dobíjecí baterie a baterie na jedno použití je nutné likvidovat odděleně od ostatního odpadu.

Správná likvidace starého produktu zabrání potenciálním negativním důsledkům na životní prostředí a lidské zdraví.

Sledujte nás na sociálních sítích!



Facebook



Instagram



YouTube



TikTok



X

Sharkoon Technologies GmbH

Grüninger Weg 48

35415 Pohlheim

Germany

© Sharkoon Technologies 2025

