

 *Sharkoon*

**SGM25W**

SKILLER



マニュアル

# 安全上の注意事項

このデバイスは、乾燥した屋内エリアで PC を使用するためのマウスとして設計されています。また、使用前にデバイスに損傷がないことを確認してください。さらに、互換性のあるケーブルおよび認定アクセサリのみを使用してください。製品または設置済みのハードウェアコンポーネントが不適切な使用または安全上の注意事項に従わないことによって損傷した場合、メーカー保証は無効となります。製品に問題が発生した場合は、[support@sharkoon.com](mailto:support@sharkoon.com) までお問い合わせください。

- **警告!** 小さな部品による窒息の危険性があります。窒息の危険性があります。6 歳未満の子供には、デバイスやそのケーブルを近づけないでください!
- **警告!** 電気部品による感電の危険あり。装置を液体に近づけないでください!
- **警告!** 点滅する光によるてんかん発作。装置は明るい部屋でのみ使用してください。可能であれば、装置の照明をオフにしてください。使用前に疑問がある場合は、医師に相談してください!
- **注意!** 不適切な姿勢による関節の損傷。椅子と装置の正しい人間工学的な位置関係に注意し、定期的に休憩を取ってください!
- **危険!** 熱や機械的衝撃による爆発の危険性あり。本機器は通常の屋内でのみ使用し、落下させたり、衝撃を与えたり、その他のあらゆる種類の力にさらさないでください。
- **警告!** 液体や可燃性ガスにさらされると爆発の危険性あり。本機器を異常な気圧の環境や、45°C を超える温度の環境で保管しないでください。
- **ご注意ください!** 過放電によるバッテリーの損傷。内蔵バッテリーは少なくとも時々充電してください!
- **ご注意ください!** このワイヤレスデバイスに必要な最低出力は 0.2 ワットです。このデバイスを最大限の速度で充電するには、充電器の出力は少なくとも 5.0 ワットである必要があります。

## 基本情報:

■ タイプ:	デュアルモード
■ ワイヤレス通信:	2.4 GHz
■ 最大ワイヤレスレンジ:	10 m
■ 最大 DPI/CPI:	12,000
■ 最小 DPI/CPI:	400
■ センサー:	光学
■ チップ:	PAW3311
■ ゲームプロファイル保存用の内蔵メモリ:	✓
■ 内蔵メモリの容量:	512 kB
■ イルミネーション:	RGB
■ 最大ポーリングレート:	1,000 Hz
■ リフトオフ・ディスタンス:	2 mm
■ フレーム・パー・セコンド:	自動調整式
■ インチ・パー・セコンド:	300
■ 最大加速度:	35 g
■ マウスフィート:	4, PTFE
■ カラー:	ブラック, Ocean
■ ケーブル抜きの重量:	59 g
■ ケーブル含む重量:	92 g
■ 寸法 (L x W x H):	121 x 62 x 37 mm
■ 対応 OS:	Windows

## ボタンのプロパティ:

■ ボタン数:	6
■ プログラム可能なボタン:	5
■ メインボタンのスイッチ:	Huano
■ キーの動作寿命:	最低 2,000 万回のクリック

## DPI プロパティ:

■ DPI レベル:	400; 800; 1,600; 2,400; 4,800; 12,000*
■ DPI スイッチ:	✓
■ DPI 表示:	LED

## 電池 プロパティ:

■ タイプ:	リチウムイオン
■ 容量:	400 mAh
■ バッテリー駆動時間:	最大 40 時間
■ 充電オプション:	有線 (USB)

## ケーブルとコネクタ:

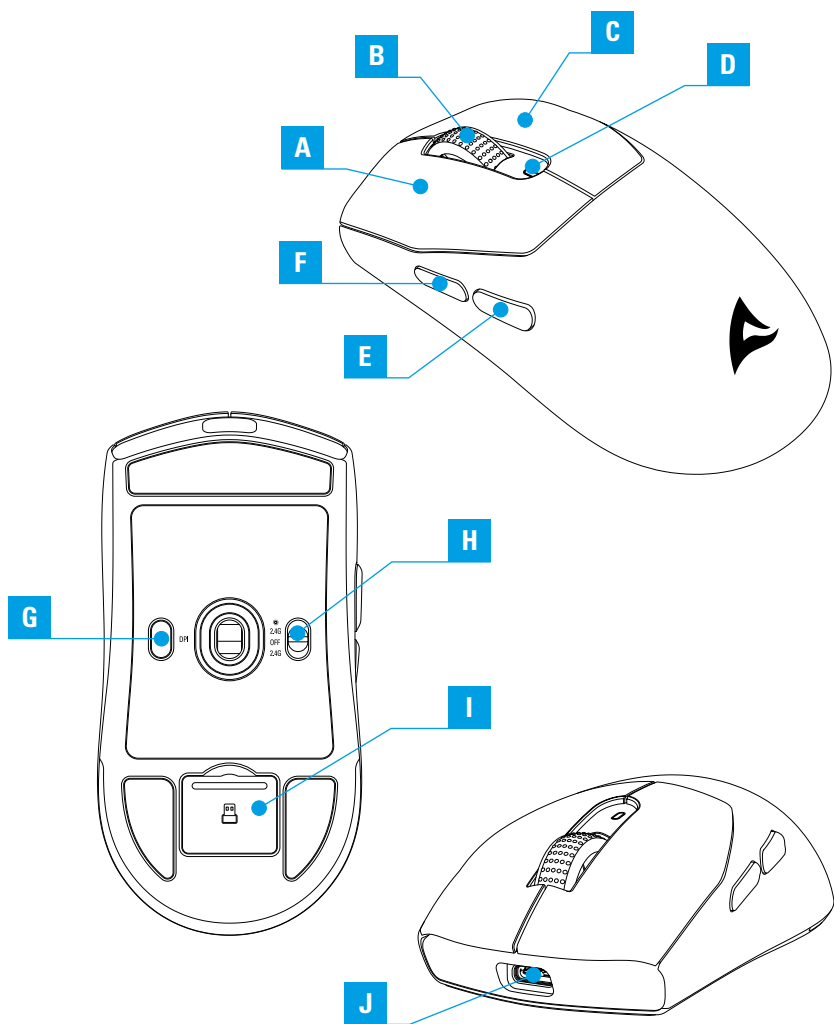
■ コネクタ:	USB-C - USB-A
■ 金メッキ USB プラグ:	✓
■ 繊維編組ケーブル:	✓
■ ケーブル長さ:	180 cm

## パッケージ内容:

■ SKILLER SGM25W, スペアのマウスフィート, USB の電源とデータケーブル, USB ナノレシーバー
---

\* DPI レベルは、ソフトウェアで個別にカスタマイズ可能

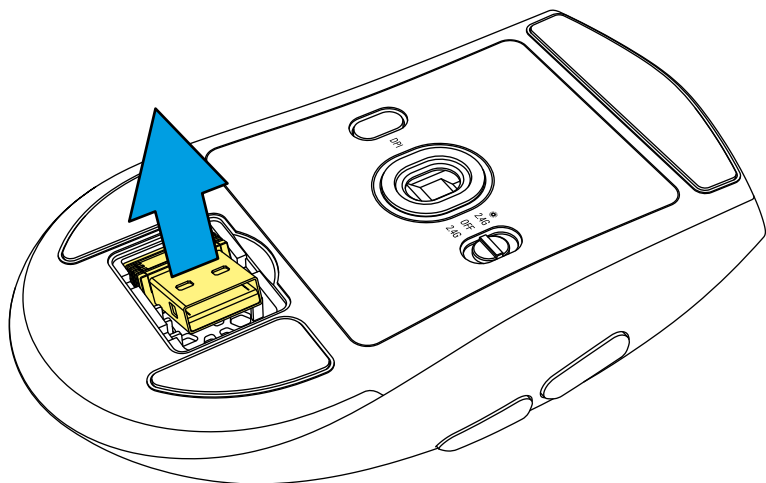
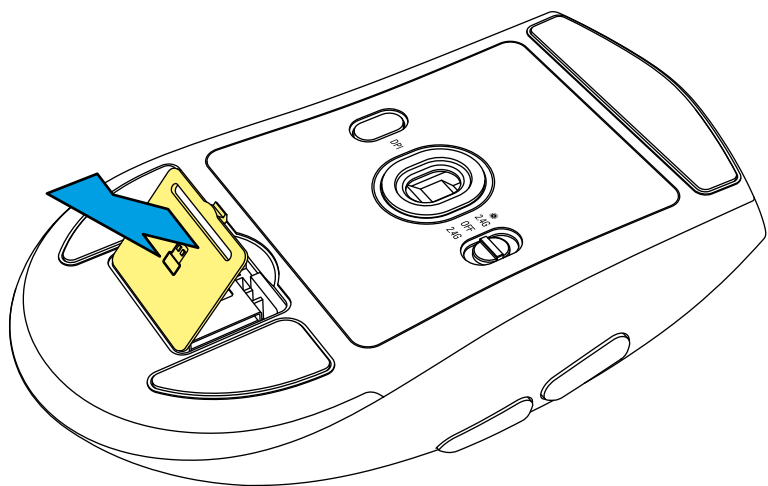
# オーバービュー



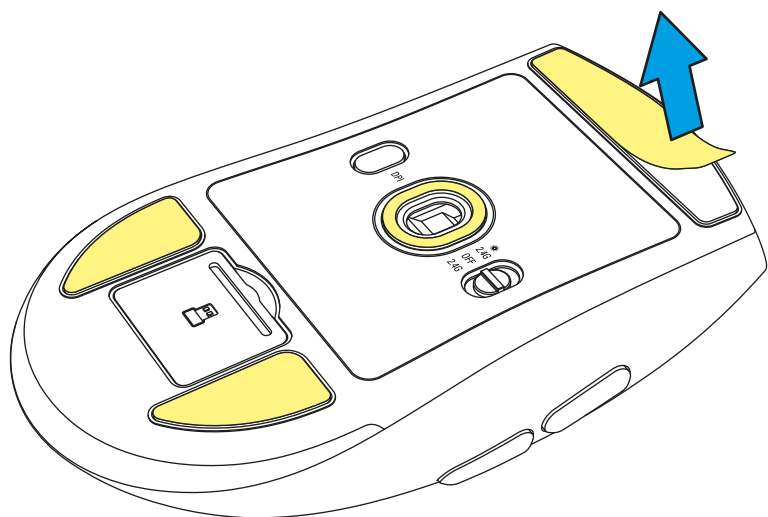
- A** 左ボタン
- B** スクロールホイール
- C** 右ボタン
- D** DPI/充電状態  
インジケータ
- E** 親指ボタン2
- F** 親指ボタン1

- G** DPIスイッチ
- H** モードスイッチ
- I** USB ナノレシーバー用  
コンパートメント
- J** USB コネクタ

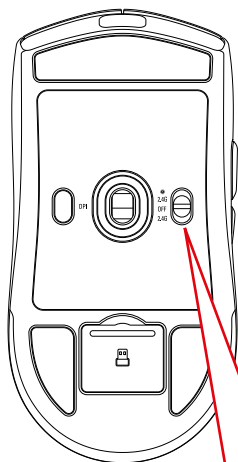
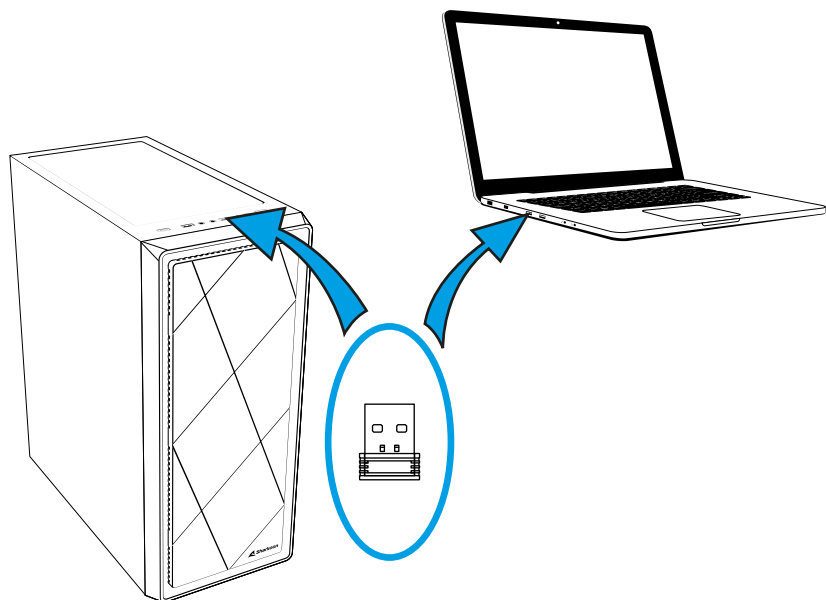
# USB ナノレシーバーを取り外します



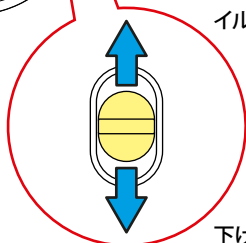
# 保護ホイルを取り外します



# USB ナノレシーバーを使って接続します

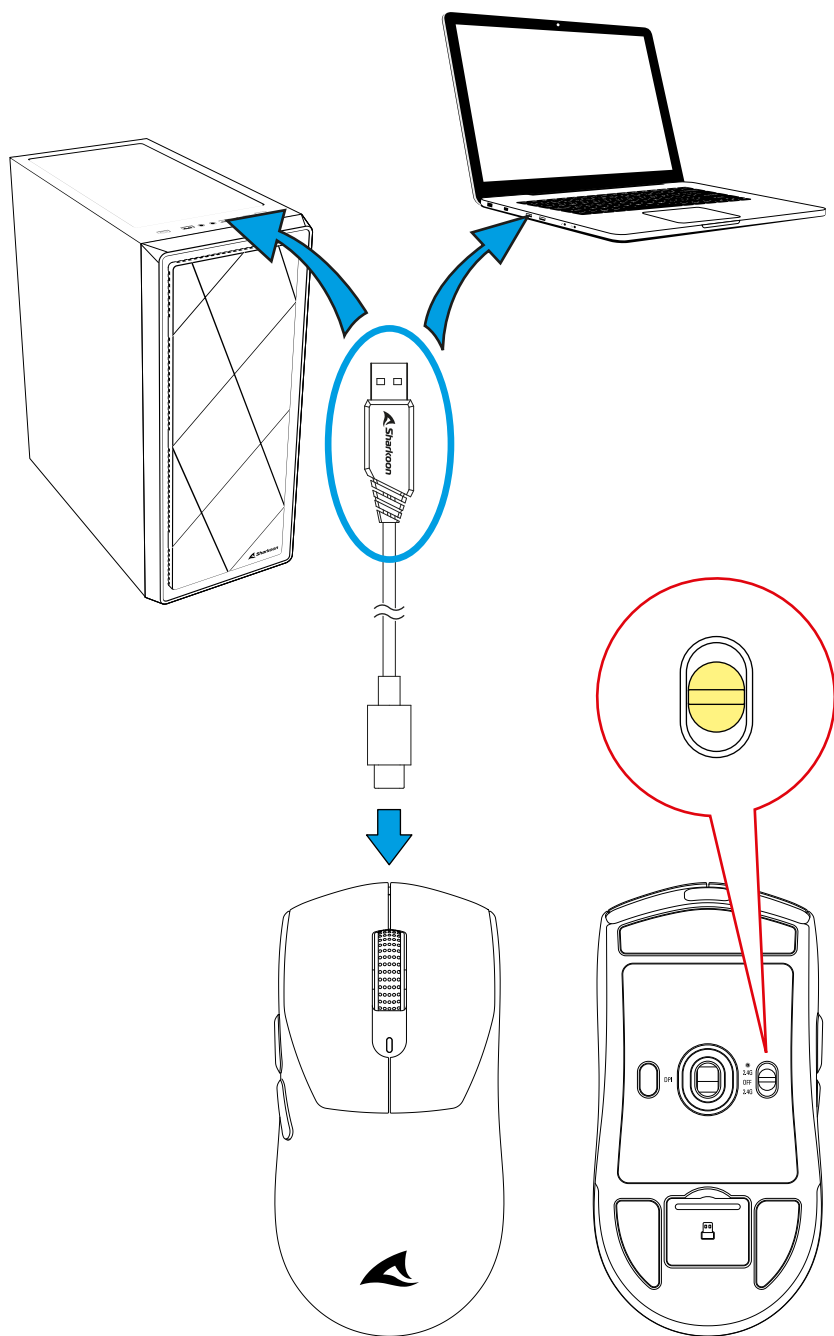


上げる: ワイヤレス,  
イルミネーション オン

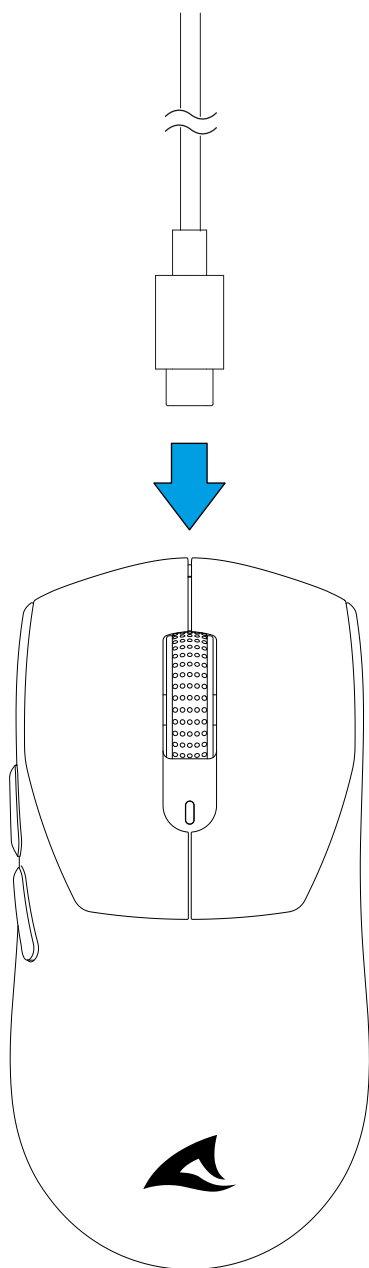


下げる: ワイヤレス,  
イルミネーション オフ

# ケーブルを接続します

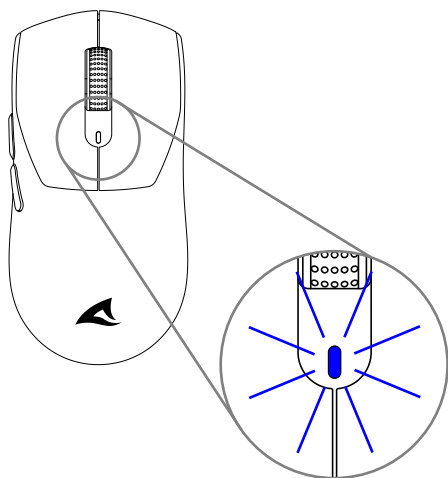


# マウスを充電します



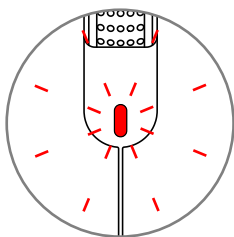
# バッテリーの状態を見る

マウスのイルミネーションがバッテリーの状態を示します。

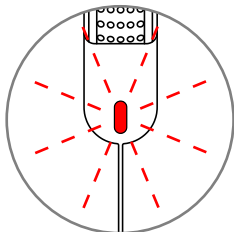


## 充電済み

マウスが完全に充電されると、インジケーターは現在設定されている DPI レベルの色に戻ります。



## 充電中



## バッテリー残量低下

バッテリー残量が少なくなっています。充電してください。

# 注意事項

## EU 適合宣言書

Sharkoon Technologies GmbH は、本装置が RoHS (2011/65/EU) および R.E.D (2014/53/EU) 指令に適合していることを宣言します。

EU 適合宣言書の全文は

[https://www.sharkoon.com/Download/Gaming/Mouse/SKILLER\\_SGM25W/CE.zip](https://www.sharkoon.com/Download/Gaming/Mouse/SKILLER_SGM25W/CE.zip) のウェブサイトでご確認いただけます。

周波数帯域: 2.402 GHz – 2.480 GHz

EIRP 放射電力: ≤ 0 dBm

動作環境温度: -10 °C – +40 °C

## 免責事項

特に不適當な取り扱いによるデータの潜在的な損失について、Sharkoon は一切の責任を負いません。

名前の付いたすべての製品と説明は、各メーカーの商標および/または登録商標であり、保護されているものとして受け入れられています。

Sharkoon における継続的な製品改良の方針として、設計および仕様は予告なく変更される場合があります。各国別に製品仕様が変わる場合があります。

特に翻訳、再印刷、コピーまたは他の技術的手段による再生に対するすべての権利（抽出物に含まれるものを含む）は留保されています。

侵害行為があった場合は、補償が請求されることとなります。

特に特許また実用特許の譲渡の場合、すべての権利が留保されます。提供手段および技術的修正が留保されます。

## 古くなった製品の処分

製品は、高品質の材料と部品を用いて設計かつ製造されており、リサイクルおよび再利用することができます。



クロスアウト・ウィールドビン記号が製品に取り付けられている場合、製品が欧州指令 2012/19/EU の対象であることを意味します。

電気および電子機器の廃棄は、お住まいの国の規則に従って行い、古い電気および電子機器を通常のごみとして廃棄しないでください。充電式電池および使い捨て電池は、他の廃棄物とは別に廃棄する必要があります。

古い製品を正しく処分することにより、環境および人間の健康に対する潜在的な負の影響を防ぐことができます。

私達の SNS アカウントをフォローしてね!



Facebook



Instagram



YouTube



TikTok



X

**Sharkoon Technologies GmbH**

Grüninger Weg 48

35415 Pohlheim

Germany

© Sharkoon Technologies 2025

