

 *Sharkoon*

SGM25W
SKILLER



Handleiding

Veiligheidsinstructies

Dit apparaat is bedoeld als een muis voor gebruik op een pc in droge binnenruimten. Volg voor je eigen veiligheid altijd de onderstaande instructies en zorg ervoor dat het apparaat niet beschadigd is voor gebruik. Gebruik bovendien alleen compatibele kabels en geautoriseerde accessoires. De garantie van de fabrikant vervalt als het product of de geïnstalleerde hardwarecomponenten beschadigd raken als gevolg van onjuist gebruik of het niet naleven van deze veiligheidsinstructies. Als er problemen optreden met het product, neem dan contact op met onze technische klantenservice via support@sharkoon.com.

- **WAARSCHUWING!** Verstikkingsgevaar door kleine onderdelen. Gevaar voor wurging. Houd het apparaat en de kabels uit de buurt van kinderen jonger dan 6 jaar!
- **WAARSCHUWING!** Gevaar voor elektrische schokken door elektrische onderdelen. Houd het apparaat uit de buurt van vloeistoffen!
- **WAARSCHUWING!** Epileptische aanvallen veroorzaakt door knipperende lichten. Gebruik het apparaat alleen in goed verlichte ruimtes of schakel, indien mogelijk, de verlichting van het apparaat uit! Raadpleeg bij twijfel voor gebruik een arts!
- **LET OP!** Schade aan gewrichten door slechte lichaamshouding. Let op de juiste ergonomische plaatsing van je stoel en apparatuur en neem regelmatig pauzes!
- **GEVAAR!** Explosiegevaar door hitte en mechanische schokken. Gebruik het apparaat alleen in normale binnenruimten en laat het niet vallen, stoten of op een andere manier aan kracht blootstellen.
- **WAARSCHUWING!** Explosiegevaar bij blootstelling aan vloeistoffen of ontvlambare gassen. Bewaar het apparaat niet in omgevingen met ongewone luchtdruk of met temperaturen boven 45 °C.
- **LET OP!** Schade aan de batterij door diepe ontlading. Laad de ingebouwde batterij ten minste af en toe op!
- **LET OP!** Het uitgangsvermogen van de oplader moet ten minste 0,2 W zijn, het minimum dat nodig is voor dit draadloze apparaat. Om de maximale oplaadsnelheid voor dit apparaat te bereiken, moet het uitgangsvermogen van de oplader ten minste 5,0 W zijn.

Specificaties

Algemeen:

■ Type:	Bekabeld of draadloos
■ Draadloze verbinding:	2,4 GHz
■ Maximale bereik:	10 m
■ Max. DPI/CPI:	12.000
■ Min. DPI/CPI:	400
■ Sensor:	Optisch
■ Chip:	PAW3311
■ Intern geheugen voor gameprofielen:	✓
■ Capaciteit van het intern geheugen:	512 kB
■ Verlichting:	RGB
■ Max. polling rate:	1.000 Hz
■ Lift-off distance:	2 mm
■ Frames per seconde:	Zelfinstellend
■ Inches per seconde:	300
■ Max. acceleratie:	35 g
■ Muisvoetjes:	4, PTFE
■ Kleurvarianten:	Zwart, Ocean
■ Gewicht zonder kabel:	59 g
■ Gewicht incl. kabel:	92 g
■ Afmetingen (L x B x H):	121 x 62 x 37 mm
■ Ondersteunde besturingssystemen:	Windows

Eigenschappen knoppen:

■ Aantal knoppen:	6
■ Programmeerbare knoppen:	5
■ Hoofdknopswitches:	Huano
■ Levensduur van de knoppen:	Min. 20 miljoen klikken

Eigenschappen DPI:

■ DPI-niveaus:	400; 800; 1.600; 2.400; 4.800; 12.000*
■ DPI-schakelaar:	✓
■ DPI-indicator:	LED

Batterijeigenschappen :

■ Type:	Lithium-ion
■ Capaciteit:	400 mAh
■ Batterijduur:	Max. 40 uur
■ Oplaadmogelijkheid:	Bedraad (USB)

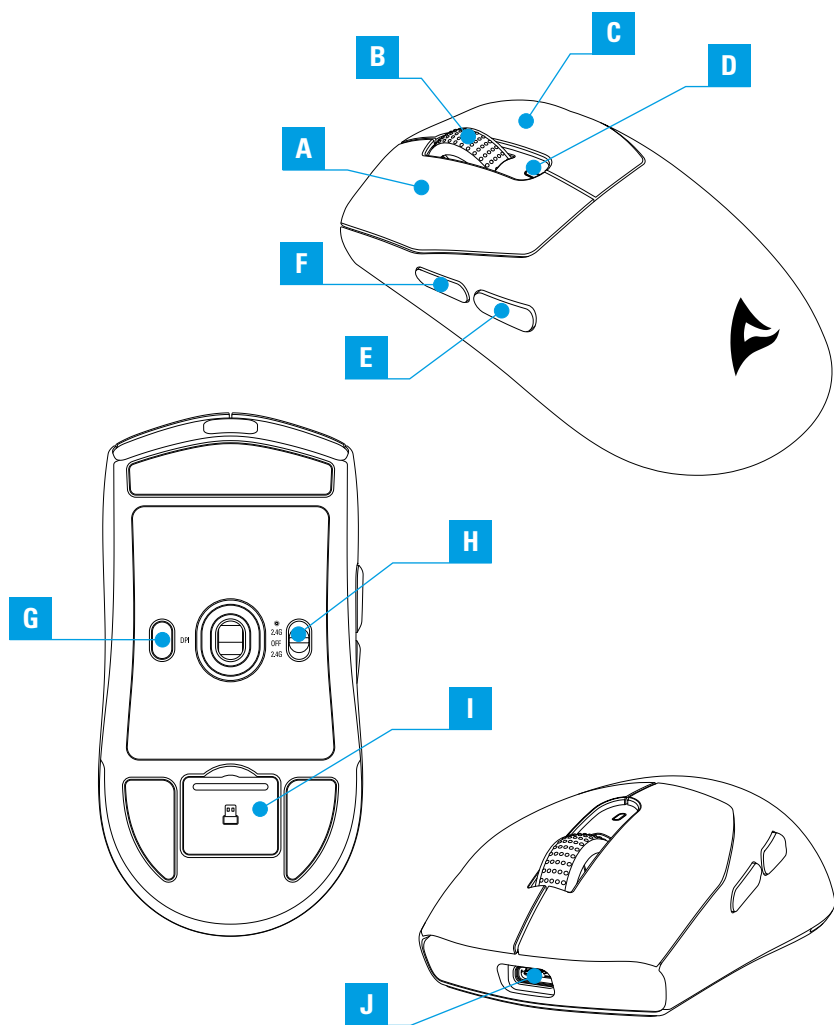
Kabel en aansluitingen:

■ Aansluiting:	USB-C naar USB-A
■ Vergulde USB-stekker:	✓
■ Gevlochten kabel:	✓
■ Kabellengte:	180 cm

Inhoud verpakking:

■ SKILLER SGM25W, Extra set muisvoetjes, USB power- en data-kabel, USB-nano-ontvanger

* Met de software kunnen DPI-niveaus individueel worden aangepast



A Linkermuisknop

B Scrollwiel

C Rechtermuisknop

D DPI- en laadstatusindicator

E Duimknop 2

F Duimknop 1

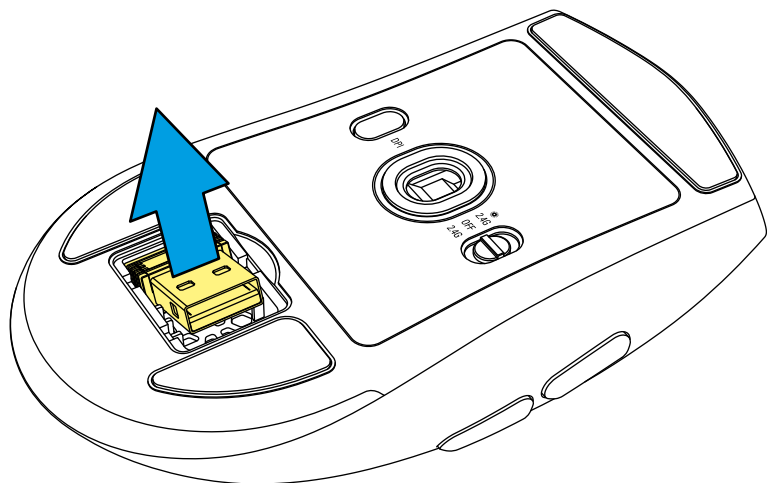
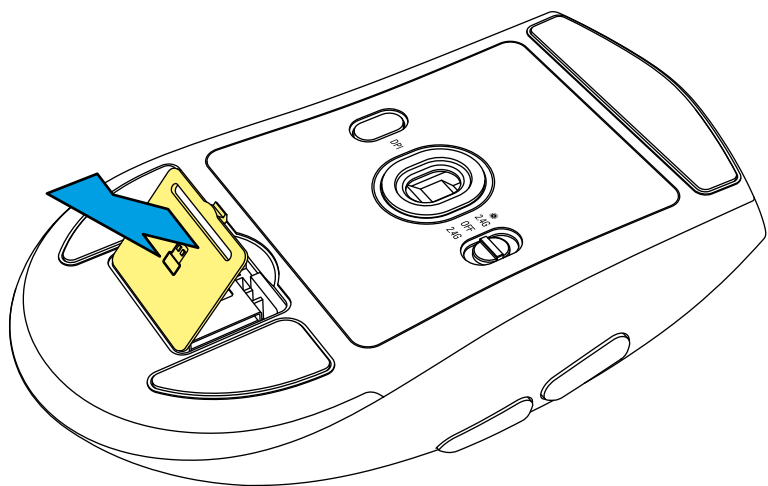
G DPI-schakelaar

H Modus-schakelaar

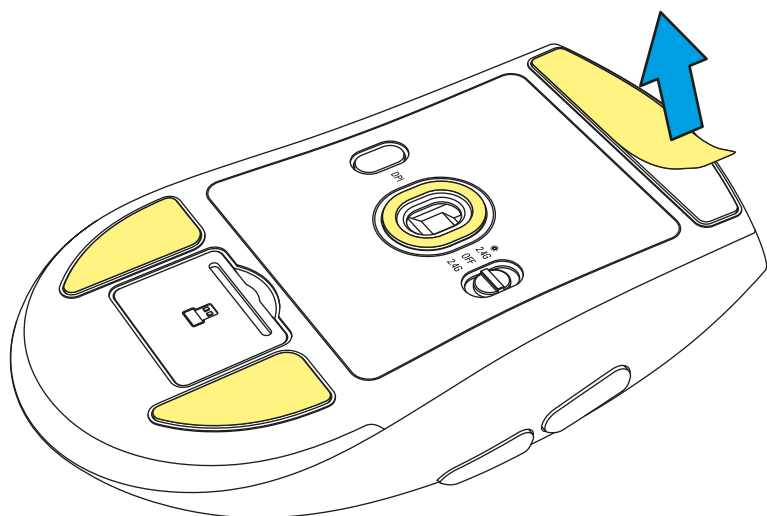
I Opbergvakje voor
USB-nano-ontvanger

J USB-aansluiting

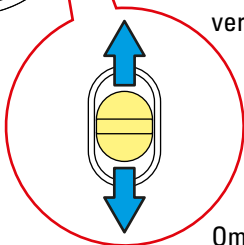
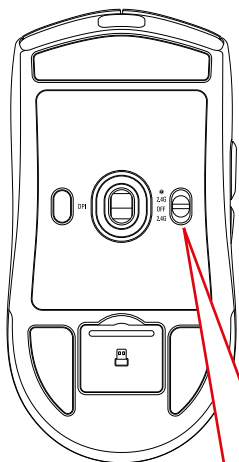
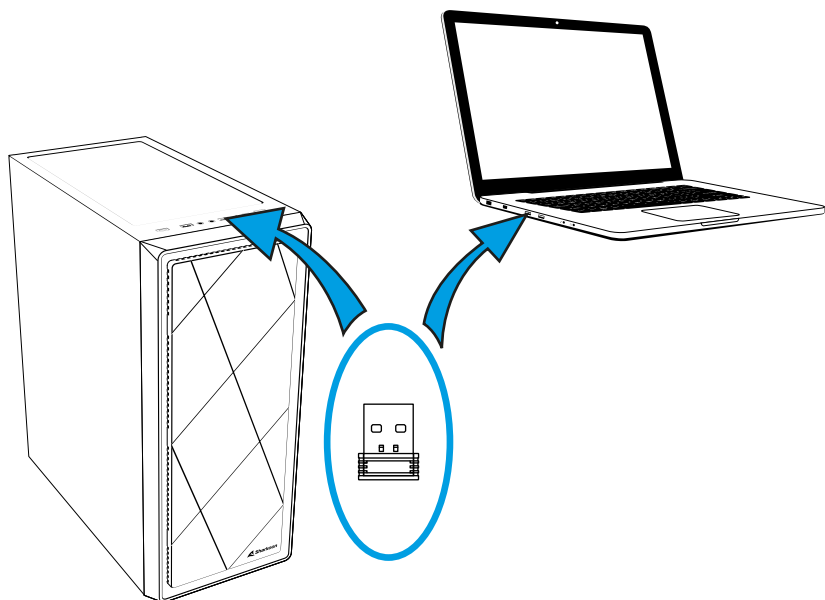
Verwijder de USB-nano-ontvanger



Verwijder de beschermfolie



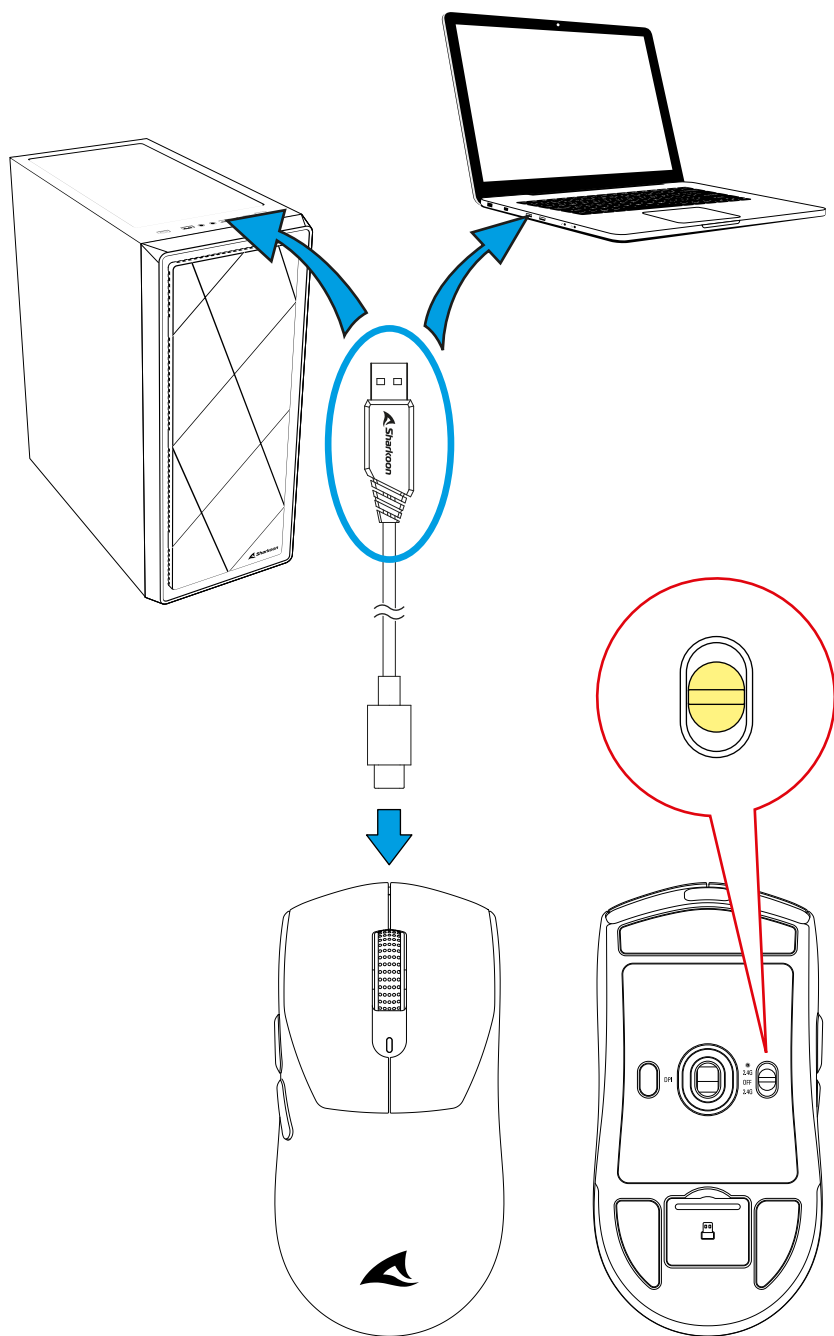
Aansluiten via USB-nano-ontvanger



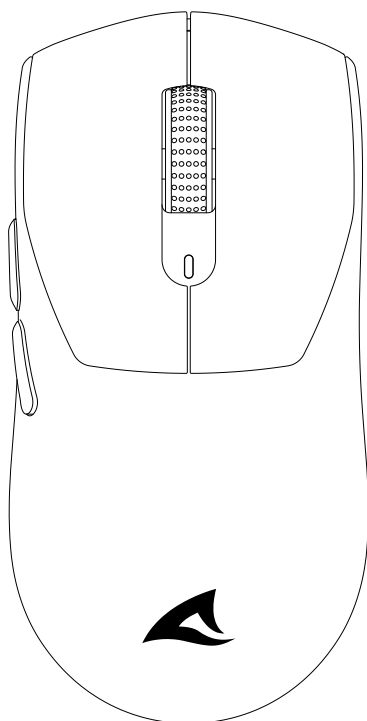
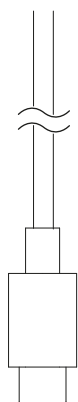
Omhoog: Draadloos,
verlichting aan

Omlaag: Draadloos,
verlichting uit

Aansluiten via kabel

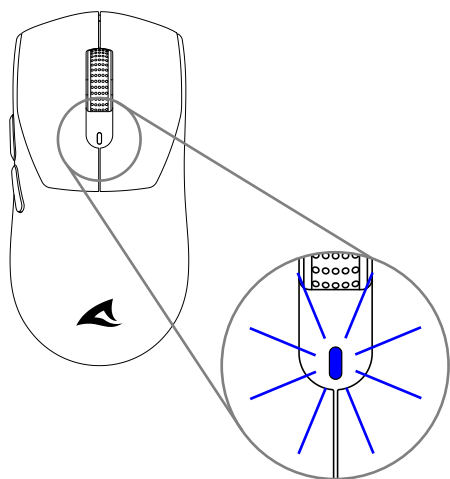


De muis opladen



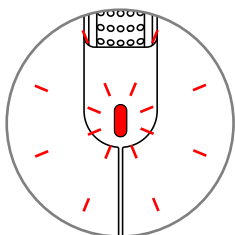
Batterijstatus controleren

De verlichting van de muis geeft de batterijstatus aan:

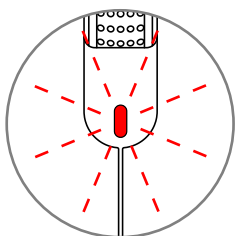


Opgeladen

Zodra de muis volledig is opgeladen, keert de indicator terug naar de kleur van het momenteel ingestelde DPI-niveau.



Aan het laden...



Batterij bijna leeg

De batterij is bijna leeg en moet worden opgeladen.

EU-conformiteitsverklaring

Sharkoon Technologies GmbH verklaart hierbij dat dit apparaat voldoet aan de richtlijnen RoHS (2011/65/EU) en R.E.D (2014/53/EU).

De volledige EU-conformiteitsverklaring is beschikbaar op de website

https://www.sharkoon.com/Download/Gaming/Mouse/SKILLER_SGM25W/CE.zip

Frequentiebereik: 2,402 GHz – 2,480 GHz

EIRP-siginaalsterkte: ≤ 0 dBm

Bedrijfstemperatuur: -10 °C – $+40$ °C

Wettelijke vermelding

Voor het potentiële verlies van data, speciaal na oneigenlijk gebruik, accepteert Sharkoon geen aansprakelijkheid.

Alle genoemde productnamen en omschrijvingen zijn trademarks en/of geregistreerde trademarks van de respectievelijke fabrikant en zijn als beschermd geaccepteerd.

Als onderdeel van het beleid van Sharkoon aangaande productverbetering kunnen de specificaties en design wijzigen zonder vooraankondiging.

De specificaties kunnen per land verschillen.

Alle rechten voorbehouden, in het bijzonder (ook in uittreksels) voor vertaling, herdruk, reproductie door kopiëren of andere technische middelen. Overtrekkingen leiden tot vervolging voor schadevergoeding. Alle rechten zijn voorbehouden met nadruk op patenten of goedkeuringen. Leveringsmogelijkheden en andere technische modificaties voorbehouden.

Afvoeren van je oude product

Het product is ontworpen en geproduceerd uit hogekwaliteitsmaterialen en -componenten die kunnen worden gerecycled en hergebruikt.



Wanneer dit symbool van een afvalcontainer met een kruis erdoor op het apparaat wordt afgebeeld, betekent dit dat het product onder de Europese richtlijn 2012/19/EU valt.

Gooi afgedankte elektrische en elektronische apparatuur weg volgens de voorschriften in jouw land en gooi je oude elektrische en elektronische apparatuur niet bij het normale huishoudelijke afval. Oplaadbare batterijen en batterijen voor eenmalig gebruik moeten gescheiden van ander afval worden weggegooid. Het correct afvoeren van je oude producten helpt mogelijke negatieve gevolgen voor het milieu en de menselijke gezondheid te voorkomen.

Volg ons op social media!



Facebook



Instagram



YouTube



TikTok



X

Sharkoon Technologies GmbH

Grüninger Weg 48

35415 Pohlheim

Germany

© Sharkoon Technologies 2025

