



**SGM25W**

**SKILLER**



**Instrukcja**

To urządzenie jest przeznaczone jako mysz do użytku z komputerem PC w suchych pomieszczeniach. Dla własnego bezpieczeństwa zawsze przestrzegaj poniższych instrukcji i upewnij się, że urządzenie nie jest uszkodzone przed użyciem. Ponadto używaj wyłącznie kompatybilnych kabli oraz autoryzowanych akcesoriów. Gwarancja producenta zostanie unieważniona w przypadku uszkodzenia produktu lub zainstalowanych komponentów sprzętowych na skutek niewłaściwego użytkowania lub nieprzestrzegania tych instrukcji bezpieczeństwa. W przypadku jakichkolwiek problemów z produktem skontaktuj się z naszym działem wsparcia technicznego pod adresem: [support@sharkoon.com](mailto:support@sharkoon.com).

- **OSTRZEŻENIE!** Ryzyko zadławienia z powodu małych części. Zagrożenie uduszeniem. Urządzenie i jego okablowanie należy trzymać z dala od dzieci w wieku poniżej 6 lat!
- **OSTRZEŻENIE!** Ryzyko porażenia prądem z powodu części elektrycznych. Urządzenie należy trzymać z dala od płynów!
- **OSTRZEŻENIE!** Napady padaczkowe spowodowane migającymi światłami. Z urządzenia należy korzystać wyłącznie w dobrze oświetlonych pomieszczeniach lub, jeśli to możliwe, wyłączyć oświetlenie urządzenia! W razie wątpliwości przed użyciem należy zasięgnąć porady lekarza!
- **UWAGA!** Uszkodzenie stawów spowodowane nieprawidłową postawą ciała. Należy pamiętać o prawidłowym, ergonomicznym ustawieniu fotela i sprzętu oraz robić regularne przerwy!
- **NIEBEZPIECZEŃSTWO!** Niebezpieczeństwo wybuchu spowodowane wysoką temperaturą i uderzeniami mechanicznymi. Z urządzenia należy korzystać wyłącznie w normalnych pomieszczeniach i nie dopuszczać do jego upadku, uderzenia lub narażenia na działanie jakichkolwiek innych sił.
- **OSTRZEŻENIE!** Zagrożenie wybuchem w przypadku kontaktu z cieczami lub gazami łatwopalnymi. Nie należy przechowywać urządzenia w środowiskach o nietypowym ciśnieniu powietrza lub w temperaturach powyżej 45°C.
- **UWAGA!** Uszkodzenie akumulatora na skutek głębokiego rozładowania. Wbudowany akumulator należy ładować przynajmniej od czasu do czasu!
- **UWAGA!** Moc wyjściowa ładowarki powinna wynosić co najmniej 0,2 W, co stanowi minimum wymagane przez to bezprzewodowe urządzenie. By osiągnąć maksymalną prędkość ładowania dla tego produktu, moc wyjściowa ładowarki powinna wynosić co najmniej 5,0 W.

# Specyfikacja

## Ogólne:

■ Typ:	Podwójny tryb
■ Łączność bezprzewodowa:	2,4 GHz
■ Maks. zasięg sieci bezprzewodowej:	10 m
■ Maks. DPI/CPI:	12000
■ Min. DPI/CPI:	400
■ Sensor:	Optyczny
■ Chipset:	PAW3311
■ Wbudowana pamięć na profile do gier:	✓
■ Rozmiar wbudowanej pamięci:	512 kB
■ Podświetlenie:	RGB
■ Maks. częstotliwość odświeżania:	1000 Hz
■ Dystans Lift-Off:	2 mm
■ Odczytów na sekundę:	Samoregulujące
■ Cali na sekundę:	300
■ Maks. Akceleracja:	35 g
■ Ślizgacze do myszki:	4, PTFE
■ Wersje kolorystyczne:	Czarny, Ocean
■ Waga bez kabla:	59 g
■ Waga z kablem:	92 g
■ Wymiary (dł. x sz. x w.):	121 x 62 x 37 mm
■ Obsługiwane systemy operacyjne:	Windows

## Właściwości przycisku:

■ Liczba przycisków:	6
■ Programowalne przyciski:	5
■ Przełączniki przycisków głównych:	Huano
■ Cykl życia przycisków:	Min. 20 milionów kliknięć

## Właściwości DPI:

■ Poziomy DPI:	400; 800; 1600; 2400; 4800; 12000*
■ DPI Switch:	✓
■ Wskaźnik DPI:	LED

## Właściwości baterii:

■ Typ:	Litowo-jonowy
■ Pojemność:	400 mAh
■ Żywotność baterii:	Maks. 40 godzin
■ Opcje ładowania:	Przewodowy (USB)

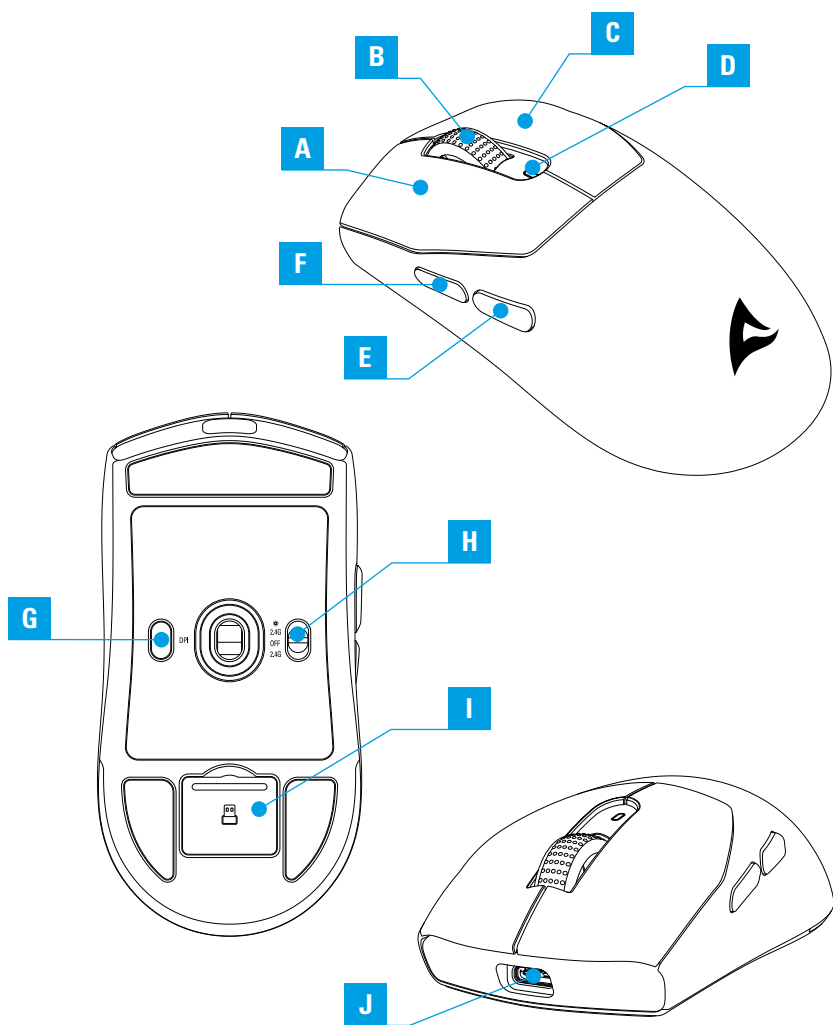
## Kable i podłączenia:

■ Podłączenie:	USB-C na USB-A
■ Pozłacane styki USB:	✓
■ Kabel z oplotem:	✓
■ Długość kabla:	180 cm

## Opakowanie zawiera:

■ SKILLER SGM25W, Dodatkowy zestaw ślizgaczy, Kabel USB od danych i zasilania, Odbiornik USB Nano
---

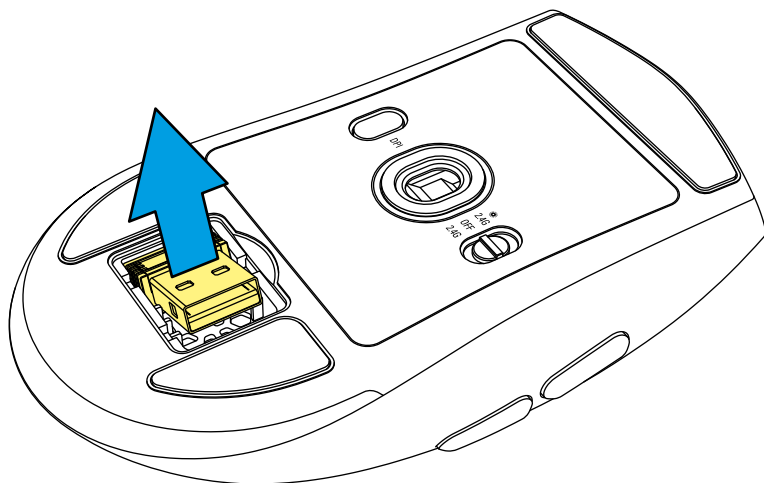
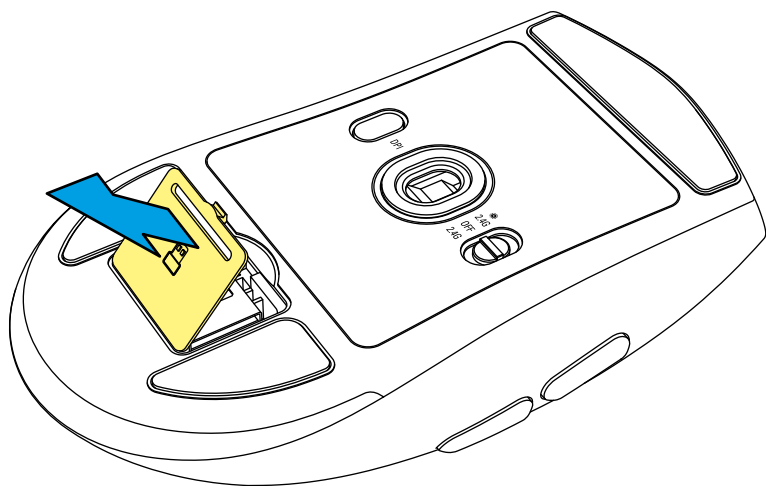
\* Poziomy DPI sa indywidualnie zmieniane przez oprogramowanie



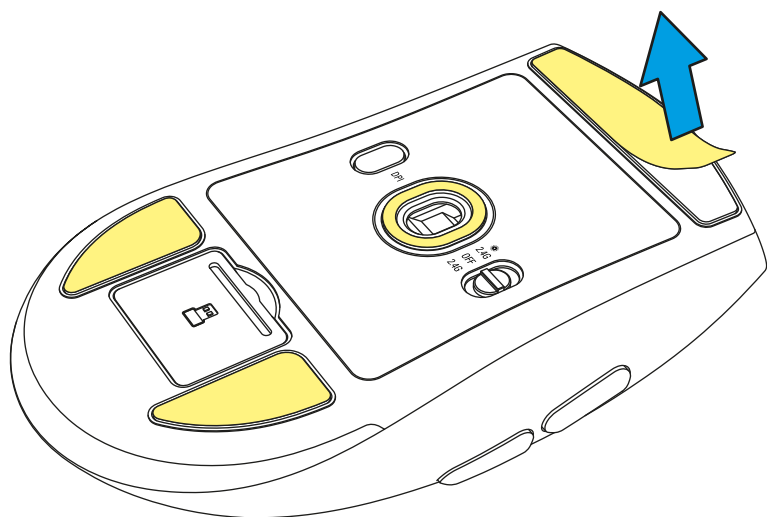
- A** Lewy klawisz myszki
- B** Rolka
- C** Prawy klawisz myszki
- D** Wskaźnik DPI i stanu naładowania
- E** Przycisk kciuka 2
- F** Przycisk kciuka 1

- G** DPI Switch
- H** Przełącznik trybu
- I** Komora na odbiornik USB Nano
- J** Podłączenie USB

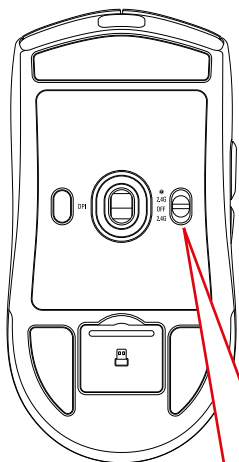
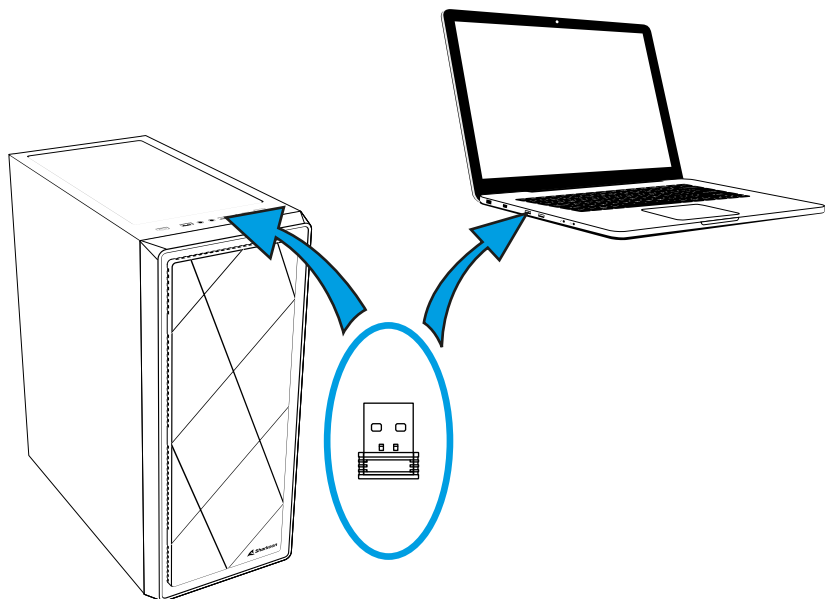
# Usun odbiornik USB Nano



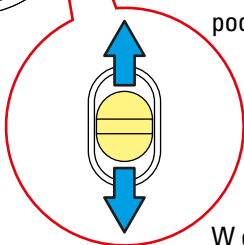
# Usuń folię ochronną



# Połącz się za pomocą odbiornika USB Nano

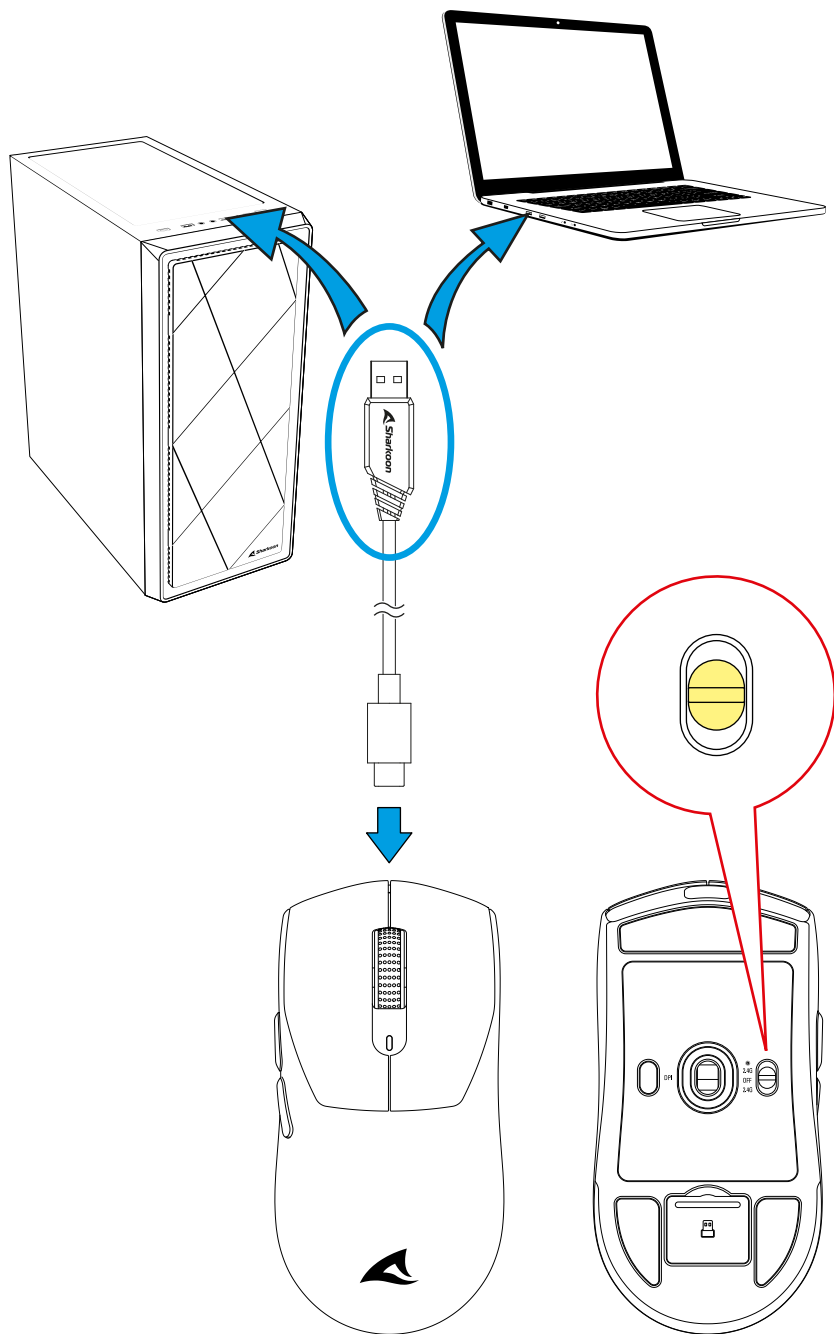


W górę:  
Bezprzewodowo,  
podświetlenie On

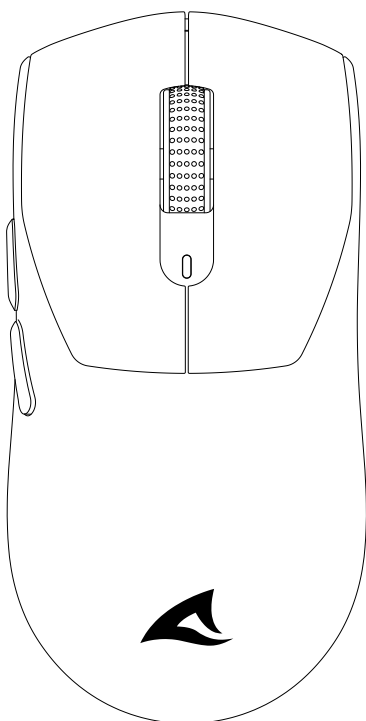
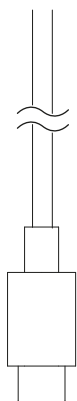


W dół:  
Bezprzewodowo,  
podświetlenie Off

# Połącz się za pomocą kabla

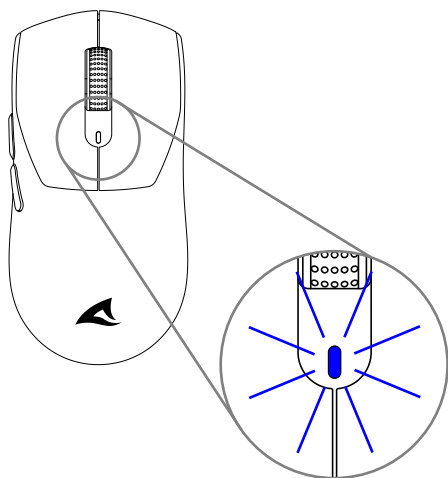


# Naładuj myszkę



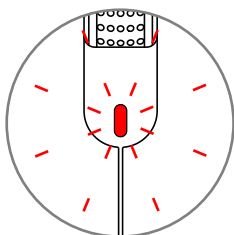
# Sprawdź stan baterii

Podświetlenie myszy wskazuje stan baterii:

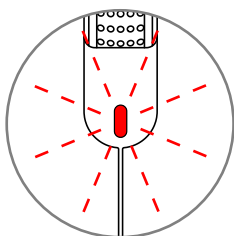


## **Naładowana**

Po pełnym naładowaniu myszy wskaźnik powraca do koloru aktualnie ustawionego poziomu DPI.



## **Ładowanie**



## **Niski poziom baterii**

Bateria jest prawie rozładowana i powinna zostać naładowana.

## Deklaracja zgodności UE

Sharkoon Technologies GmbH niniejszym oświadcza, że to urządzenie jest zgodne z dyrektywami RoHS (2011/65/UE) i R.E.D (2014/53/UE).

Pełna deklaracja zgodności UE jest dostępna na stronie internetowej

[https://www.sharkoon.com/Download/Gaming/Mouse/SKILLER\\_SGM25W/CE.zip](https://www.sharkoon.com/Download/Gaming/Mouse/SKILLER_SGM25W/CE.zip)

Zakres częstotliwości: 2,402 GHz – 2,480 GHz

Moc nadawania EIRP: ≤ 0 dBm

Temperatura pracy: -10 °C – +40 °C

## Zastrzeżenia prawne

Za potencjalną utratę danych, szczególnie w wyniku nieprawidłowej obsługi produktu, firma Sharkoon nie ponosi żadnej odpowiedzialności.

Wszystkie wymienione produkty i opisy są znakami towarowymi i /lub zastrzeżonymi znakami towarowymi odpowiednich producentów i są zaakceptowane jako chronione.

W następstwie polityki stałego ulepszania produktu przez firmę Sharkoon, konstrukcja i specyfikacje mogą ulec zmianie bez uprzedniego powiadomienia. Krajowe specyfikacje produktów poszczególnych regionów mogą się różnić od siebie.

Wszelkie prawa zastrzeżone, szczególnie w zakresie tłumaczenia, przedruku, powielania poprzez kopiowanie lub przy użyciu innych środków technicznych. Naruszenia doprowadzi do odszkodowania. Wszelkie prawa są zastrzeżone, szczególnie w zakresie praw do patentu lub użytkowego patentu. Sposób dostawy i modyfikacje techniczne są zastrzeżone.

## Utylizacja zużytego produktu

To urządzenie zostało zaprojektowane i wykonane z wysokiej jakości materiałów i elementów, które mogą zostać poddane utylizacji oraz ponownemu wykorzystaniu.



Symbol przekreślonego śmietnika na kółkach dołączony do produktu oznacza, że jest on objęty Dyrektywą Europejską 2012/19/UE w sprawie elektroniki.

Utylizuj zużyty sprzęt elektryczny i elektroniczny zgodnie z przepisami obowiązującymi w Twoim kraju i nie wyrzucaj go razem z odpadami komunalnymi. Akumulatory i baterie jednorazowe muszą być utylizowane oddzielnie od innych odpadów. Prawidłowa utylizacja starego używanego produktu pomoże zapobiec potencjalnym negatywnym skutkom dla środowiska i zdrowia ludzkiego.

## Śledź nas na social mediach!



Facebook



Instagram



YouTube



TikTok



X

**Sharkoon Technologies GmbH**

Grüninger Weg 48

35415 Pohlheim

Germany

© Sharkoon Technologies 2025

