



**SGM30W**

**SKILLER**

**Anleitung**



## WICHTIGE INFORMATIONEN

Lesen Sie diese Anleitung, bevor Sie das Produkt verwenden. Sollte die Nichteinhaltung der Anweisungen oder Richtlinien zu Schäden am Produkt führen, so verfällt die Garantie.

## PRODUKT-SICHERHEITSRICHTLINIEN:

- Laden Sie das Produkt nur mit dem mitgelieferten USB-Lade-/Datenkabel und einem USB-Typ-A-Anschluss an Ihrem Computer.
- Verwenden und lagern Sie das Produkt nur in Umgebungen mit geregelter Temperatur. Andernfalls können Schäden am Produkt auftreten!
- Reinigen Sie das Produkt nur mit einem trockenen Tuch. Feuchtigkeit kann Schäden am Produkt verursachen!
- VORSICHT! Ziehen Sie den USB-Stecker des Produkts, wenn Sie das Produkt für einen längeren Zeitraum nicht verwenden oder wenn kritische Ereignisse wie Stromausfälle oder Gewitter auftreten. Es kann zu Schäden am Produkt und/oder Nutzer kommen!
- Kontaktieren Sie den Sharkoon-Support unter [support@sharkoon.com](mailto:support@sharkoon.com), falls das Produkt und/oder mitgeliefertes Zubehör beschädigt wurde und/oder nicht ordnungsgemäß funktioniert.
- VORSICHT! Vermeiden Sie eine Überhitzung des Geräts! Verwenden oder lagern Sie das Produkt nicht in der Nähe von Wärmequellen oder in direktem Sonnenlicht. Die Überhitzung des Geräts kann zu Schäden führen!
- VORSICHT! Verwenden Sie das Produkt nicht in der Nähe von Flüssigkeiten und bringen Sie es nicht mit Flüssigkeiten in Berührung. Kappen Sie sofort das USB-Kabel, wenn das Produkt mit Flüssigkeiten in Kontakt kommt. Es können irreparable Schäden auftreten!
- Führen Sie keine Fremdoobjekte in die Öffnungen des Produkts ein. Es können dadurch Schäden im Innern des Geräts auftreten.

## AKKU-SICHERHEITSRICHTLINIEN:

- Dieses Produkt enthält einen Lithium-Ionen- oder Polymer-Akku. Der Benutzer kann diesen nicht warten oder reparieren. Der selbstständige Versuch, den Akku auszutauschen, führt automatisch zum Verlust der Garantie.
- Entnehmen Sie den Akku nicht! Wechseln Sie ihn nicht aus! Wenden Sie sich bei Fragen zur Fehlerbehebung an den Sharkoon-Support unter [support@sharkoon.com](mailto:support@sharkoon.com).
- Entsorgen Sie dieses Produkt auf keinem Fall im Restmüll! Bitte richten sie sich nach dem ordnungsgemäßen Recycling gebrauchter elektronischer Hardware und wiederaufladbarer Akkus gemäß den lokalen Gesetzen und Bestimmungen.

# Spezifikationen

## Allgemein

■ Typ	Dual-Modus
■ Übertragungsstandard	2,4 GHz
■ Max. Reichweite kabellos	10 m
■ Frequenzbereich	2,405 – 2,475 GHz
■ EIRP-Sendeleistung	≤1 dBm
■ Max. DPI/CPI	6.000
■ Min. DPI/CPI	600
■ Sensor	Optisch
■ Chip	ATG4090
■ Onboard-Speicher für Spiel-Profile	✓
■ Kapazität des Onboard-Speichers	512 kB
■ Beleuchtung	RGB
■ Max. Polling-Rate	1.000 Hz
■ Lift-off-Distanz	1–2 mm
■ Frames pro Sekunde	6.000
■ Inch pro Sekunde	100
■ Max. Beschleunigung	20 g
■ Mausfüße	5, PTFE
■ Gewicht ohne Kabel	104 g
■ Abmessungen (L x B x H)	124,5 x 67 x 39 mm
■ Unterstützte Betriebssysteme	Windows

## Tasten-Eigenschaften

■ Anzahl Tasten	7
■ Programmierbare Tasten	7
■ Haupttasten-Schalter	Omron
■ Lebensdauer der Tasten	Min. 10 Millionen Klicks

## DPI-Eigenschaften

■ DPI-Stufen	600; 1.200; 2.400; 3.600; 4.800; 6.000*
■ DPI-Wahltaste	✓
■ DPI-Anzeige	LED

## Akku-Eigenschaften

■ Typ	Lithium-Ionen
■ Kapazität	930 mAh
■ Akkulaufzeit	Max. 71 Stunden
■ Lademöglichkeiten	Kabellos / Kabelgebunden (USB)

## Software-Eigenschaften

■ Gaming-Software	✓
■ Anzahl Profile	6

## Kabel und Anschlüsse

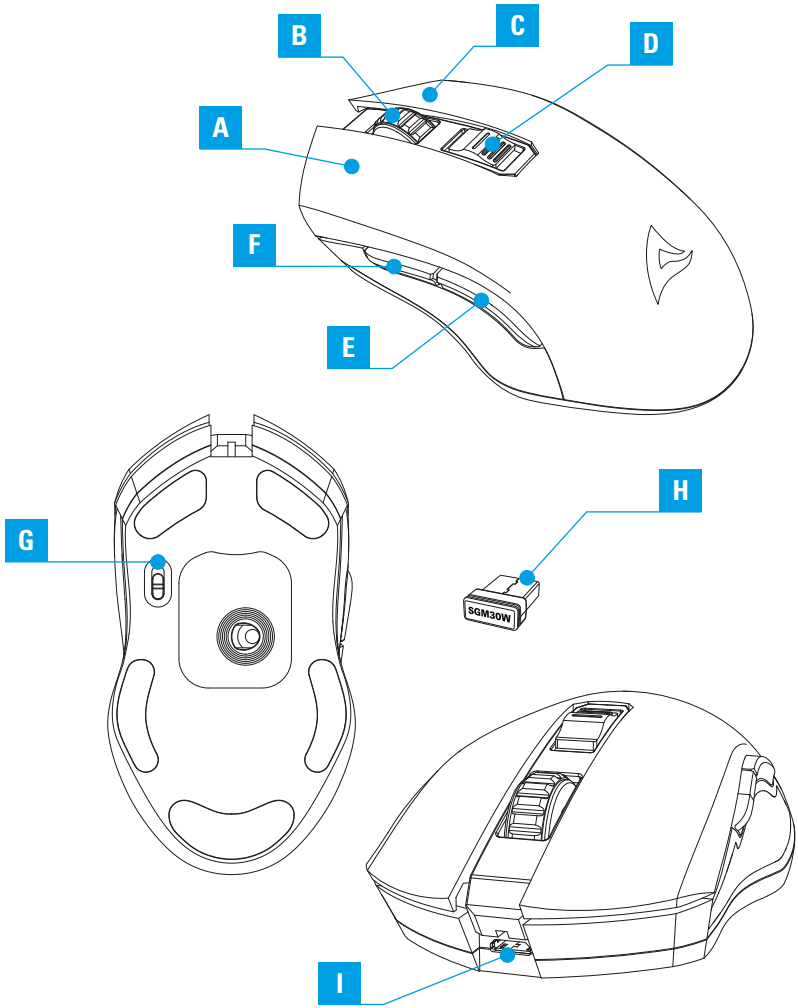
■ Anschluss	USB-C auf USB-A
■ Goldbeschichteter USB-Stecker	✓
■ Textilummanteltes Kabel	✓
■ Kabellänge	180 cm

## Verpackungsinhalt

■ SKILLER SGM30W, Zusätzliches Set mit Mausfüßen, USB-Strom- und Datenkabel, USB-Nano-Empfänger	
---	--

\*Die DPI-Stufen können in der Software individuell angepasst werden.

# Übersicht



**A** Linke Maustaste

**B** Scrollrad

**C** Rechte Maustaste

**D** DPI-Wahltaste

**E** Daumentaste 2

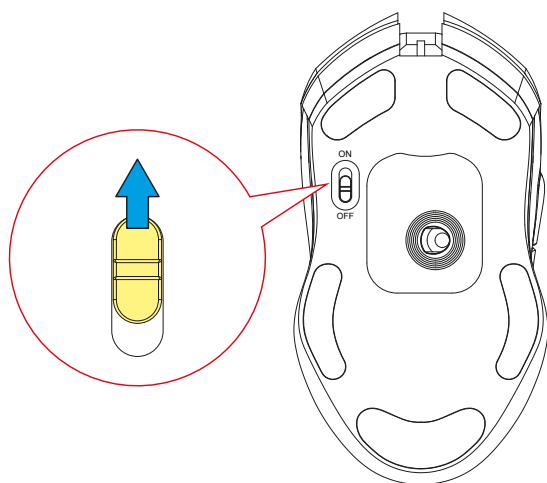
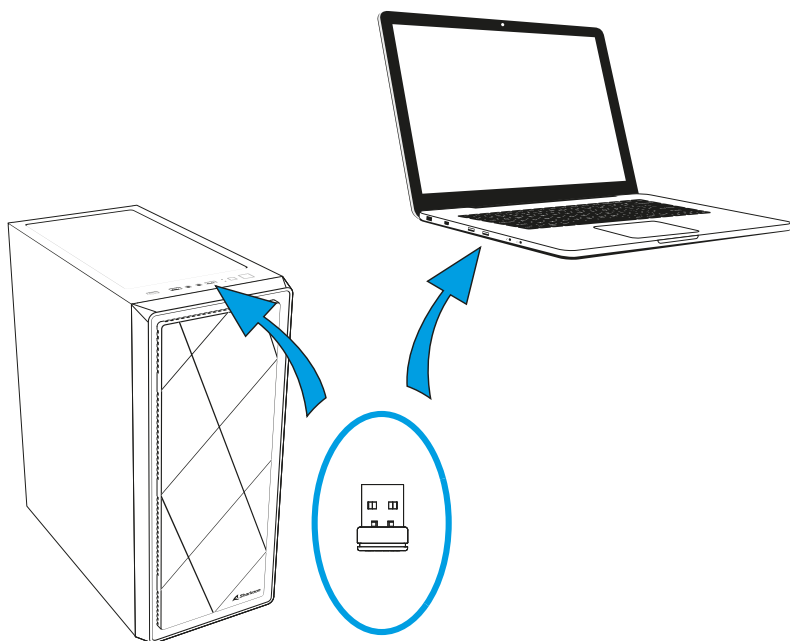
**F** Daumentaste 1

**G** Ein-/Ausmacher

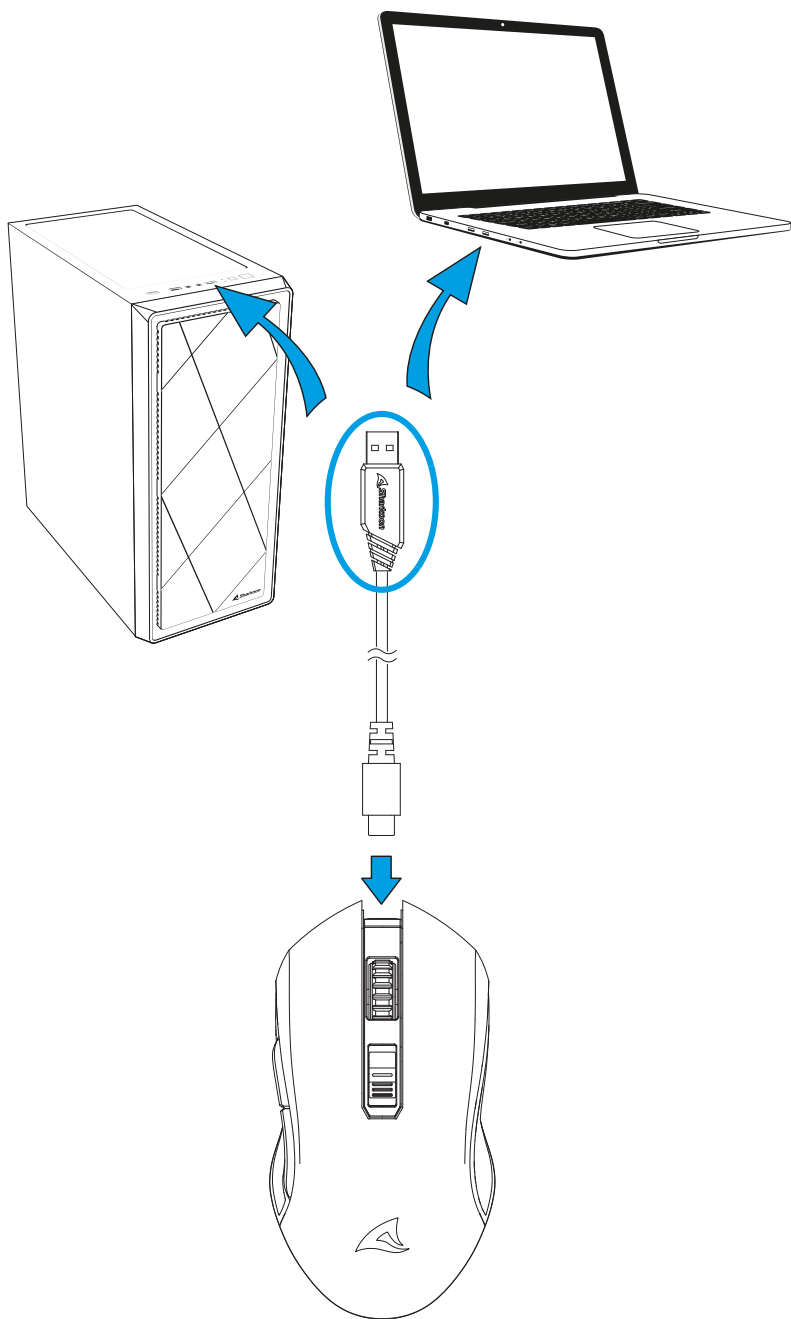
**H** USB-Nano-Empfänger

**I** USB-Anschluss

# Drahtlose Verbindung herstellen



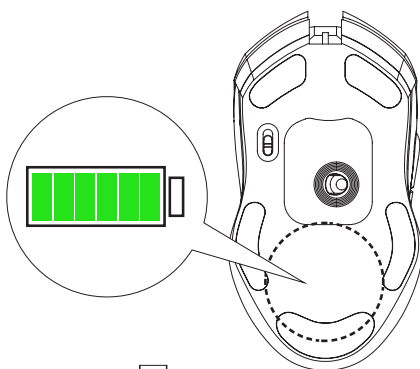
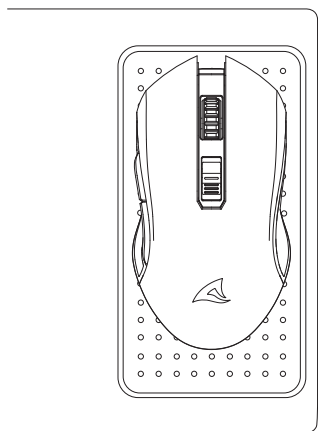
# Per Kabel anschließen



# Aufladen der Maus

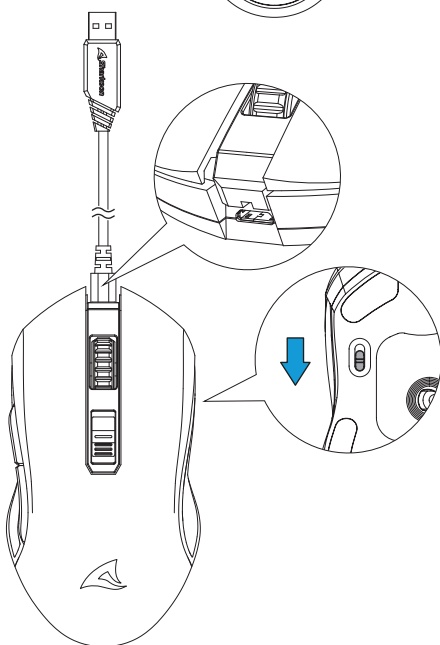
## Drahtloses Laden

Die SKILLER SGM30W kann drahtlos aufgeladen werden. Legen Sie dafür die SKILLER SGM30W auf die Kontaktfläche eines kompatiblen Gerätes für drahtloses Laden. Der Kontaktpunkt der Maus befindet sich auf der Unterseite, in der Mitte der unteren drei Mausfüße. Sobald die SKILLER SGM30W den Ladevorgang startet, beginnt das Sharkoon-Logo auf der Oberseite rot zu blinken. Wenn der Ladestand 90 % erreicht hat, hört das Sharkoon-Logo auf zu blinken und ändert die Farbe zu Grün.

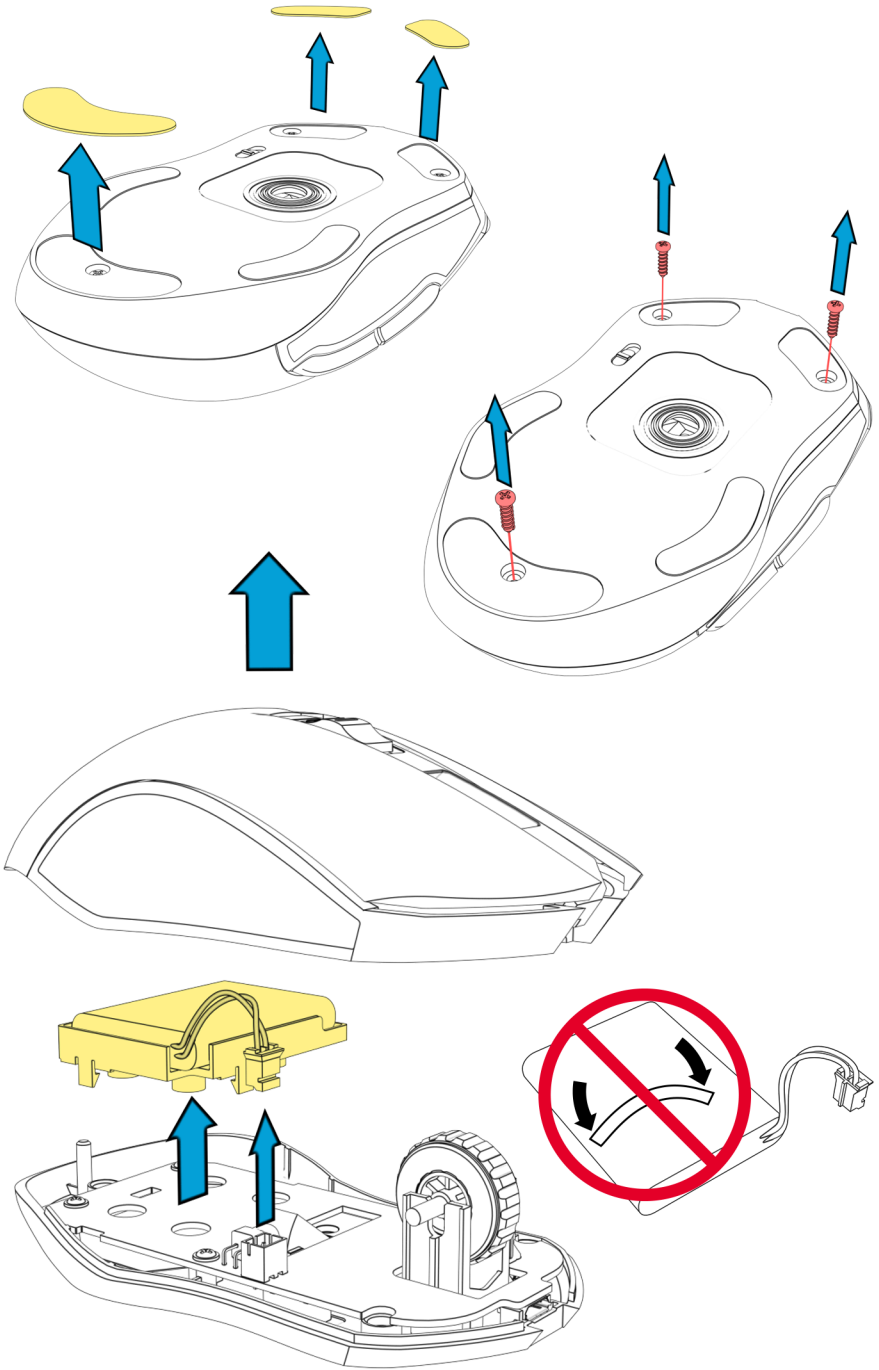


## Kabelgebundenes Laden

Um die SKILLER SGM30W mittels des mitgelieferten USB-Kabels aufzuladen, schließen Sie dieses zunächst wie im Abschnitt „Per Kabel anschließen“ aufgezeigt an. Stellen Sie anschließend sicher, dass der drahtlose Betrieb ausgeschaltet ist. Benutzen Sie hierzu den Schalter auf der Unterseite der Maus (G). Sobald die SKILLER SGM30W den Ladevorgang startet, beginnt das Sharkoon-Logo auf der Oberseite rot zu blinken. Wenn der Ladestand 90 % erreicht hat, hört das Sharkoon-Logo auf zu blinken und ändert die Farbe zu Grün. Die Maus kann kabelgebunden auch während des Betriebs geladen werden.



# Akku recyceln



## EU-Konformitätserklärung

Hiermit erklärt Sharkoon Technologies GmbH, dass das vorliegende Gerät den Richtlinien RoHS (2011/65/EU) und R.E.D (2014/53/EU) entspricht.

Die vollständige EU-Konformitätserklärung ist auf der Webseite

[https://www.sharkoon.com/Download/Gaming/Mouse/SKILLER\\_SGM30W/CE.zip](https://www.sharkoon.com/Download/Gaming/Mouse/SKILLER_SGM30W/CE.zip) verfügbar.

Frequenzbereich: 2,405 – 2,475 GHz

EIRP-Sendeleistung:  $\leq 1$  dBm

## Rechtliche Hinweise

Für eventuell auftretenden Datenverlust, insbesondere durch unsachgemäße Handhabung, übernimmt Sharkoon keine Haftung.

Alle genannten Produkte und Bezeichnungen sind Warenzeichen und/oder eingetragene Warenzeichen der jeweiligen Hersteller und werden als geschützt anerkannt.

Als ein Teil von Sharkoons Politik der fortwährenden Produktverbesserung unterliegen Produktdesign und -spezifikationen Änderungen ohne vorherige Ankündigung. Die Spezifikationen können in verschiedenen Ländern variieren. Alle Rechte vorbehalten, insbesondere (auch auszugsweise) die der Übersetzung, des Nachdrucks, der Wiedergabe durch Kopieren oder ähnliche Verfahren. Zuwiderhandlungen verpflichten zu Schadenersatz. Alle Rechte vorbehalten, insbesondere für den Fall der Patenterteilung oder GM-Eintragung. Liefermöglichkeiten und technische Änderungen vorbehalten.

## Entsorgung Ihres alten Gerätes

Ihr Gerät wurde unter Verwendung hochwertiger Materialien und Komponenten entwickelt und hergestellt, die recycelt und wiederverwendet werden können.



Befindet sich dieses Symbol (durchgestrichene Abfalltonne auf Rädern) auf dem Gerät, bedeutet dies, dass für dieses Gerät die Europäische Richtlinie 2012/19/EU gilt.

Informieren Sie sich über die geltenden Bestimmungen zur getrennten Sammlung von Elektro- und Elektronik-Altgeräten in Ihrem Land. Richten Sie sich bitte nach den geltenden Bestimmungen in Ihrem Land, und entsorgen Sie Altgeräte nicht über Ihren Haushaltsabfall. Durch die korrekte Entsorgung Ihrer Altgeräte werden Umwelt und Menschen vor möglichen negativen Folgen geschützt.

## Folgt uns auf Social Media!



Facebook



Instagram



YouTube



TikTok



X

**Sharkoon Technologies GmbH**

Grüninger Weg 48

35415 Pohlheim

Germany

© Sharkoon Technologies 2025

