



SGM30W

SKILLER

Manual



INFORMACIÓN IMPORTANTE

Lea las instrucciones y directrices antes de utilizar el producto. Los daños al producto resultantes del incumplimiento de las instrucciones o directrices no se incluirán en la garantía.

DIRECTRICES DE SEGURIDAD DEL PRODUCTO:

- Cargue el producto solo con el cable de carga/datos USB proporcionado y un puerto USB tipo A en el ordenador.
- Utilice y guarde el producto solo en entornos con temperaturas controladas. De lo contrario, el producto puede sufrir daños.
- Limpie este producto solo con un paño seco. La humedad puede dañar el producto.
- PRECAUCIÓN. Desenchufe el producto del cable USB cuando no vaya a utilizarlo durante un largo periodo de tiempo o durante sucesos peligrosos, como cortes de energía o tormentas eléctricas. Se pueden producir daños en el producto o lesiones personales.
- Póngase en contacto con el servicio de atención al cliente de Sharkoon en support@sharkoon.com si el producto o los accesorios incluidos se han dañado o no funcionan correctamente.
- PRECAUCIÓN. Evite que el dispositivo se sobrecaliente. No utilice ni guarde el producto cerca de fuentes de calor o bajo la luz solar directa. El sobrecalentamiento puede causar daños en el dispositivo.
- PRECAUCIÓN. No utilice el producto cerca de líquidos ni permita que entre en contacto con ellos. Desconecte inmediatamente el cable USB si el producto entra en contacto con líquidos. Pueden producirse daños irreparables.
- No introduzca objetos extraños en ninguna de las aperturas del producto. Esto puede causar daños en el interior del dispositivo.

INSTRUCCIONES DE SEGURIDAD DE LA BATERÍA RECARGABLE:

- Este producto contiene una batería de iones de litio o de polímero de litio. El usuario no debe revisar ni reparar la batería. Cualquier intento de sustitución de la batería por parte del usuario anulará automáticamente la garantía.
- No cambie la batería por otra. Si se produce algún problema con el producto, póngase en contacto con el servicio de atención al cliente de Sharkoon en support@sharkoon.com.
- No tire nunca este producto a la basura. No olvide reciclar adecuadamente el hardware electrónico usado y las baterías recargables de acuerdo con las leyes y regulaciones locales.

Especificaciones

General

■ Tipo	Modo dual
■ Comunicación inalámbrica	2,4 GHz
■ Máx. rango inalámbrico	10 m
■ Rango de frecuencia	2,405 – 2,475 GHz
■ Potencia de transmisión (EIRP)	≤1 dBm
■ Máx. DPI/CPI	6.000
■ Mín. DPI/CPI	600
■ Sensor	Óptico
■ Chip	ATG4090
■ Memoria integrada para perfiles de juego	✓
■ Capacidad de la memoria integrada	512 kB
■ Iluminación	RGB
■ Tasa máx. de sondeo	1.000 Hz
■ Distancia lift-off	1–2 mm
■ Cuadros por segundo	6.000
■ Pulgadas por segundo	100
■ Máx. aceleración	20 g
■ Pies de ratón	5, PTFE
■ Peso sin cable	104 g
■ Dimensiones (L x An x Al)	124,5 x 67 x 39 mm
■ Sistemas operativos compatibles	Windows

Propiedades del botón

■ Número de botones	7
■ Botones programables	7
■ Interruptores de los botones principales	Omron
■ Ciclos operativos de vida de los botones	Mín. 10 millones de clics

Propiedades DPI

■ Niveles de DPI	600; 1.200; 2.400; 3.600; 4.800; 6.000*
■ Interruptor DPI	✓
■ Indicador DPI	LED

Propiedades de la batería

■ Tipo	Ion de litio
■ Capacidad	930 mAh
■ Duración de batería	Máx. 71 horas
■ Opciones de recarga	Inalámbrico / Cable (USB)

Propiedades del software

■ Software para juego	✓
■ Número de perfiles	6

Cable y conectores

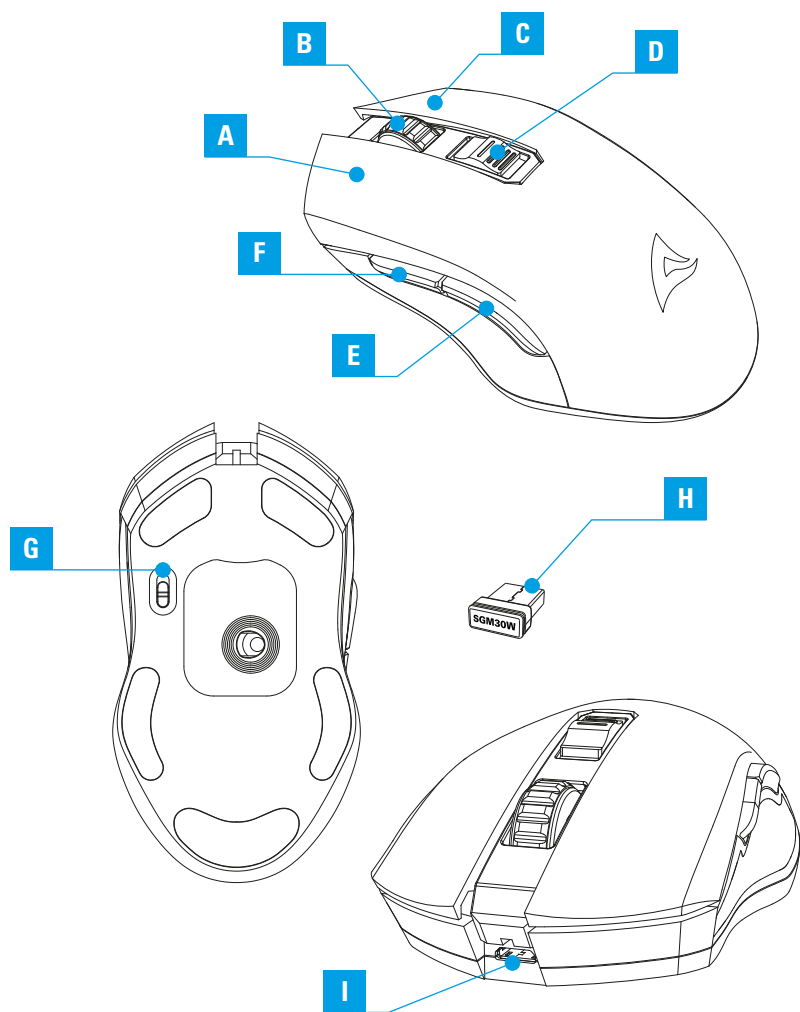
■ Conector	USB-C a USB-A
■ Conector USB chapado en oro	✓
■ Cable textil trenzado	✓
■ Longitud de cable	180 cm

Contenidos del paquete

■ SKILLER SGM30W, Conjunto adicional de pies de ratón, Cable de datos USB y cable de alimentación USB, Nanorreceptor USB
--

*Los niveles de DPI se pueden personalizar individualmente a través del software.

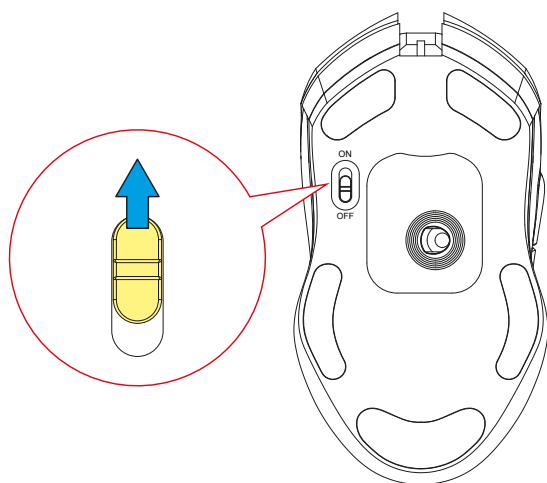
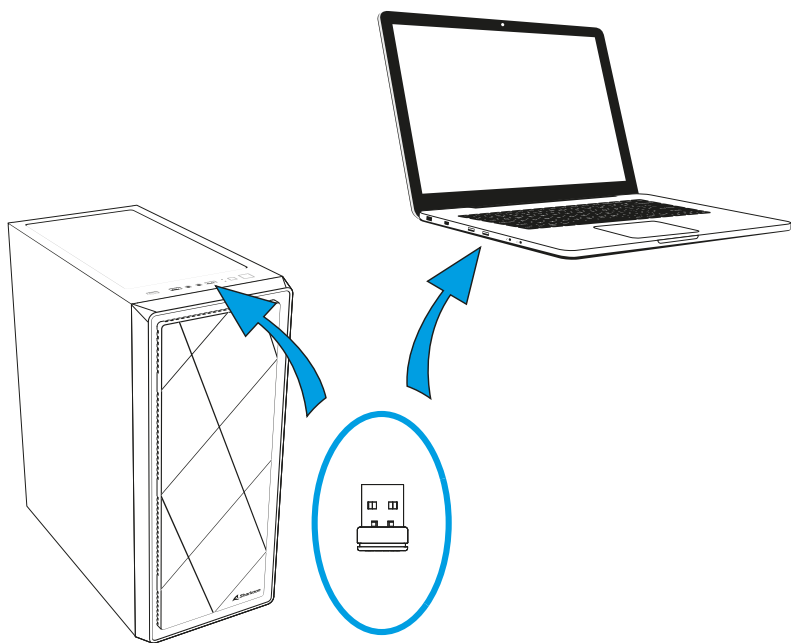
Descripción del producto



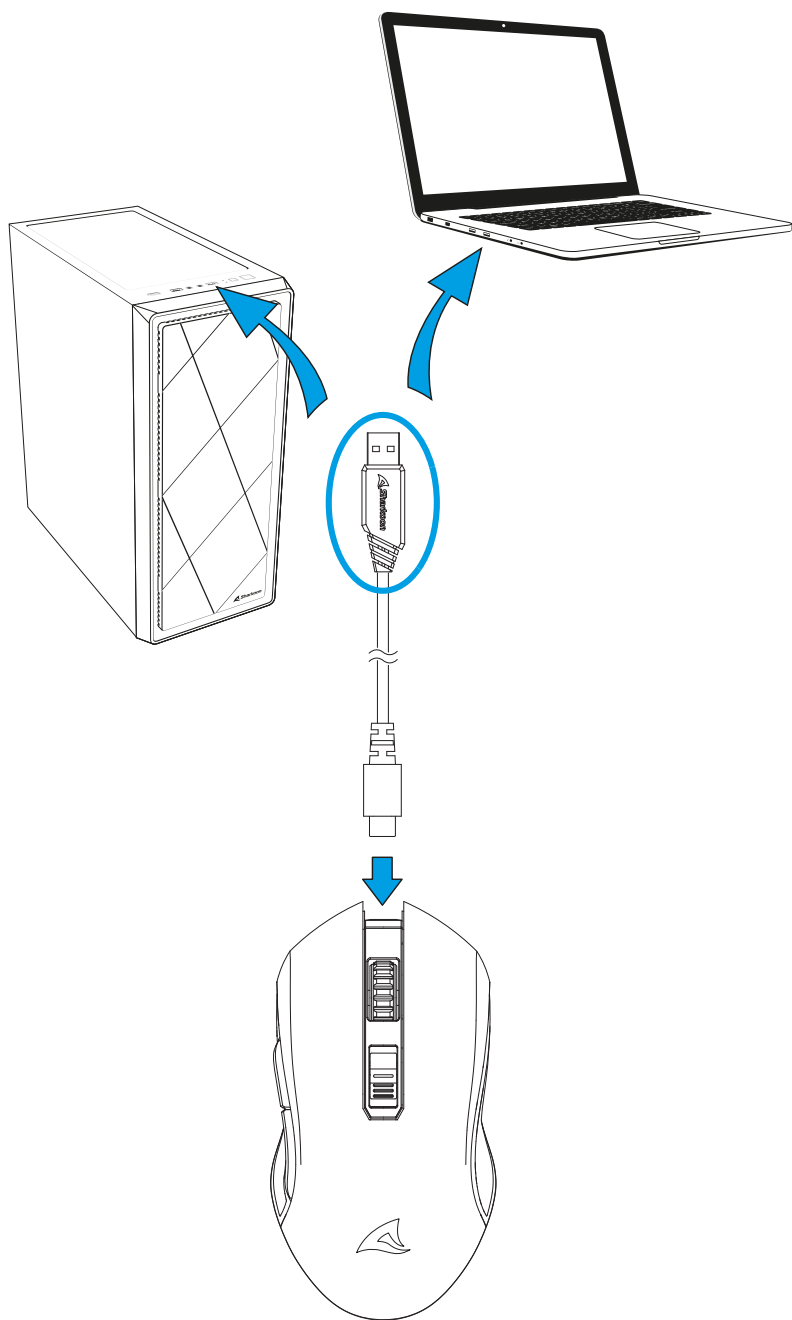
- A** Botón izquierdo de ratón
- B** Rueda de desplazamiento
- C** Botón derecho de ratón
- D** Interruptor DPI
- E** Botón pulgar 2
- F** Botón pulgar 1

- G** Interruptor encendido/apagado
- H** Nanorreceptor USB
- I** Conector USB

Conectar por nanorreceptor USB



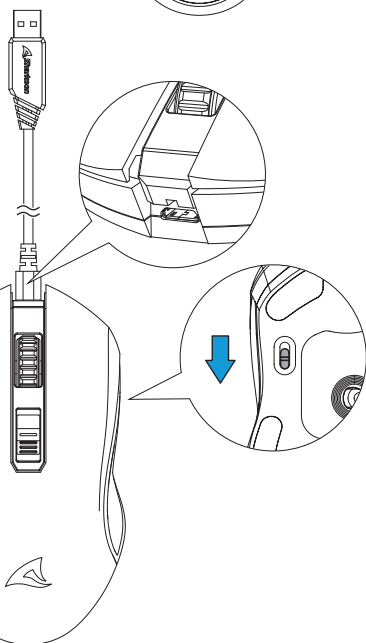
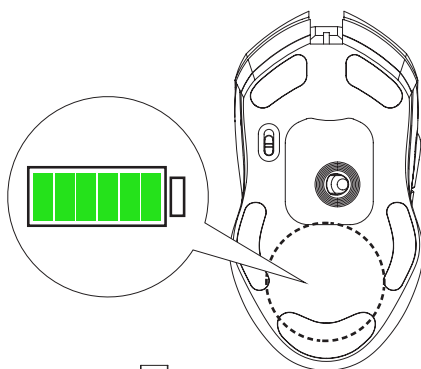
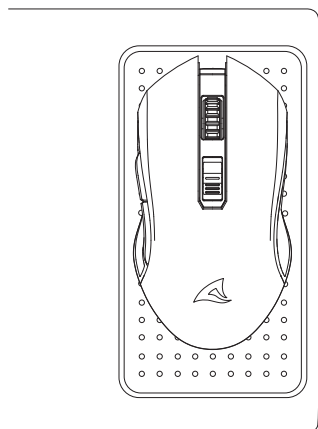
Conectar por cable



Cargar ratón

Carga inalámbrica

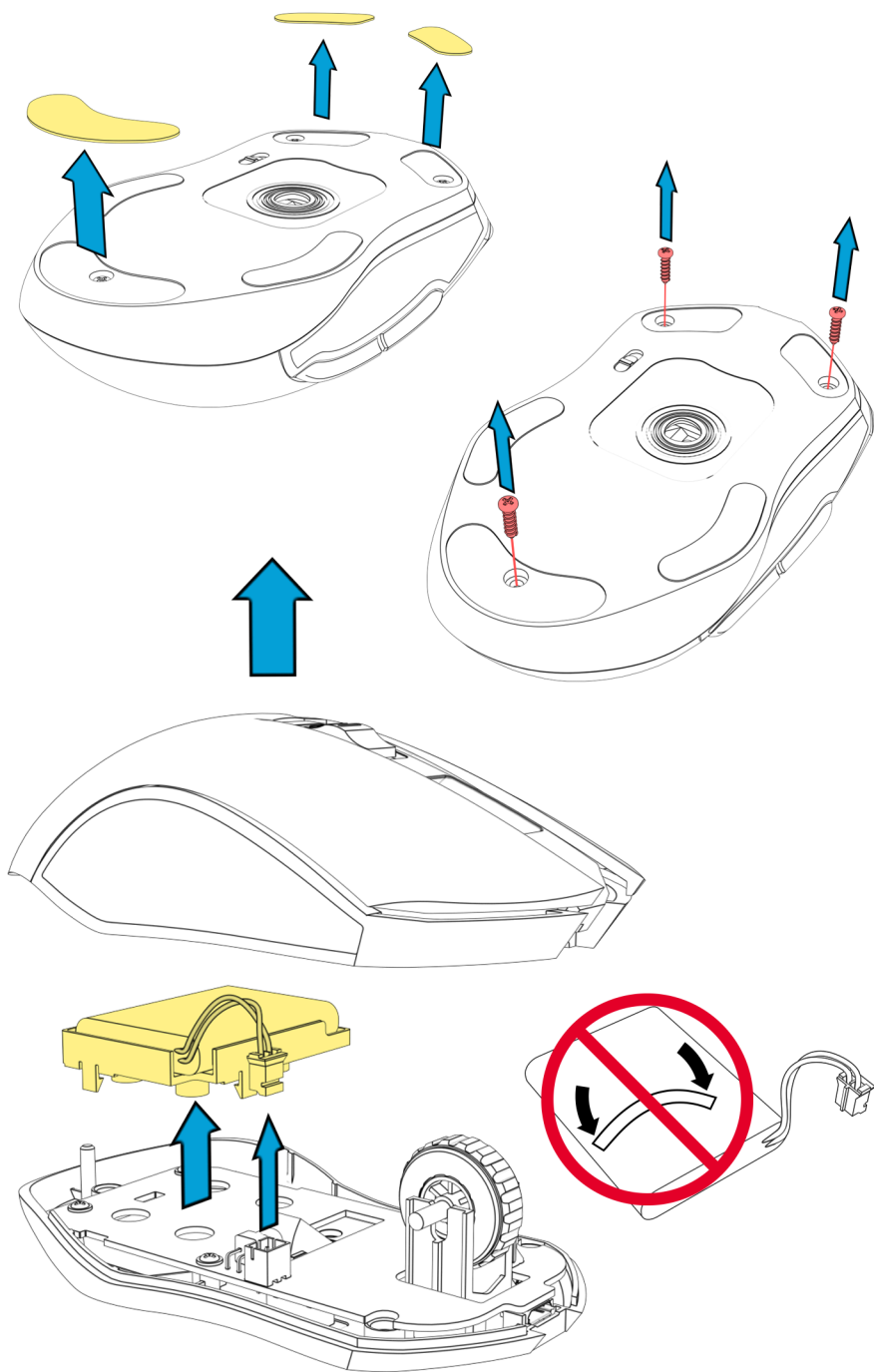
El SKILLER SGM30W puede cargarse de forma inalámbrica. Para ello, coloque el SKILLER SGM30W sobre la superficie de contacto de un dispositivo compatible con la carga inalámbrica. El punto de contacto del ratón se encuentra en la parte inferior, en el centro de los tres pies inferiores. En cuanto el SKILLER SGM30W inicia el proceso de carga, el logotipo de Sharkoon en la parte superior comienza a parpadear en rojo. Cuando el nivel de carga alcanza el 90 %, el logotipo de Sharkoon deja de parpadear y cambia a verde.



Carga por cable

Para cargar el SKILLER SGM30W mediante el cable USB incluido, conéctelo primero como se muestra en la sección « Conexión por cable ». A continuación, asegúrese de que el modo inalámbrico esté desactivado. Para ello, utilice el interruptor situado en la parte inferior del ratón (G). En cuanto el SKILLER SGM30W inicia el proceso de carga, el logotipo de Sharkoon en la parte superior comienza a parpadear en rojo. Cuando el nivel de carga alcanza el 90 %, el logotipo de Sharkoon deja de parpadear y cambia a verde. El ratón también puede cargarse por cable durante el uso.

Reciclar la batería



Declaración UE de conformidad

Sharkoon Technologies GmbH declara por la presente que este dispositivo cumple con las directivas RoHS (2011/65/UE) y R.E.D (2014/53/UE).

La declaración UE de conformidad completa está disponible en el sitio web https://www.sharkoon.com/Download/Gaming/Mouse/SKILLER_SGM30W/CE.zip

FRango de frecuencia: 2,405 – 2,475 GHz

Potencia de transmisión (EIRP): ≤ 1 dBm

Aviso legal

Sharkoon no asume ninguna responsabilidad por la posible pérdida de datos, especialmente por una manipulación inadecuada.

Todos los productos y descripciones mencionados son marcas comerciales y/o marcas registradas de sus respectivos fabricantes y están aceptados como protegidos.

Cumpliendo nuestra continuada directiva de mejora de productos en Sharkoon, el diseño y las especificaciones están sujetos a cambio sin previo aviso. Las especificaciones de productos nacionales pueden variar.

Reservados todos los derechos, especialmente (también en extractos) en lo que a traducción, reimpresión y reproducción mediante copia u otros medios técnicos se refiere. Las infracciones darán lugar a compensaciones. Reservados todos los derechos, especialmente en el caso de asignación de patente o patente de utilidad. Reservados los medios de entrega y las modificaciones técnicas.

Deshacerse del producto antiguo

El producto está diseñado y fabricado con materiales y componentes de alta calidad que se pueden reciclar y reutilizar.



Cuando este símbolo del contenedor con ruedas tachado se incorpore a un producto, significará que dicho producto está cubierto por la Directiva Europea 2012/19/UE dorada.

Infórmese sobre el sistema local de recolección y separación relacionado con los productos eléctricos y electrónicos.

Actúe conforme a las normas locales y no se deshaga de los productos antiguos mezclándolos con los residuos domésticos convencionales. Si se deshace de forma correcta de sus productos antiguos, ayudará a prevenir las posibles consecuencias negativas en el medio ambiente y en la salud humana.

¡Síguenos en las redes sociales!



Facebook



Instagram



Instagram LATAM



YouTube



TikTok



X

Sharkoon Technologies GmbH

Grüninger Weg 48

35415 Pohlheim

Germany

© Sharkoon Technologies 2025

