



SGM30W

SKILLER

El Kitabı



ÖNEMLİ BİLGİ

Ürünü kullanmadan önce bu talimatları ve yönergeleri okuyun. Talimatlara veya yönergelere uyulmamasından kaynaklanan ürün hasarı, garantiyi geçersiz kılacaktır.

ÜRÜN GÜVENLİĞİ YÖNERGELERİ:

- Ürünü yalnızca birlikte verilen USB şarj/veri kablosu ve bilgisayarınızdaki bir USB C tipi bağlantı noktası ile şarj edin.
- Ürünü yalnızca oda gibi kontrollü sıcaklıklara sahip ortamlarda kullanın ve saklayın. Aksi takdirde üründe hasar meydana gelebilir!
- Bu ürünü yalnızca kuru bir bezle temizleyin. Nem ürüne zarar verebilir!
- DİKKAT! Ürün uzun süre kullanılmadığında veya elektrik kesintileri ve elektrik fırtınaları gibi kritik olaylar sırasında ürünü USB kablosuyla çıkarın. Üründe hasar veya kişisel yaralanma meydana gelebilir!
- Ürün ve/veya birlikte verilen aksesuarlar hasar görmüşse ve/veya düzgün çalışmıyorsa, support@sharkoon.com adresinden Sharkoon müşteri desteği ile iletişime geçin.
- DİKKAT! Cihazın aşırı ısınmasını önleyin! Ürünü ısı kaynaklarının yakınında veya doğrudan güneş ışığı altında kullanmayın veya saklamayın. Cihazın aşırı ısınması hasara neden olabilir!
- DİKKAT! Ürünü sıvıların yakınında kullanmayın veya ürünün sıvılarla temas etmesine izin vermeyin. Ürün sıvılarla temas ederse hemen USB kablosunu çıkarın. Onarılamaz hasarlar meydana gelebilir!
- Ürünün herhangi bir açıklığına yabancı cisimler sokmayın. Bu, cihazın içinde hasara neden olabilir.

ŞARJ EDİLEBİLİR PİL GÜVENLİK YÖNERGELERİ:

- Bu ürün bir lityum iyon veya lityum polimer pil içerir. Pil, kullanıcı tarafından servis veya tamir edilemez. Kullanıcının pili değiştirme girişimi otomatik olarak garantiyi geçersiz kılacaktır.
- Pili başka bir pille değiştirmeyin! Ürünle ilgili herhangi bir sorun olması durumunda, support@sharkoon.com adresinden Sharkoon müşteri desteği ile iletişime geçin.
- Bu ürünü asla genel atıklarla birlikte atmayın! Lütfen kullanılmış elektronik donanımın ve şarj edilebilir pillerin yerel yasa ve yönetmeliklere uygun olarak uygun şekilde geri dönüşürülmesini sağlayın.

Genel

■ Tip	Çift Modlu
■ Kablosuz İletişim	2,4 GHz
■ Maks. Kablosuz Menzili	10 m
■ Frekans Aralığı	2,405 – 2,475 GHz
■ EIRP İletim Gücü	≤1 dBm
■ Maks. DPI / CPI	6.000
■ Min. DPI / CPI	600
■ Sensör	Optik
■ Çip	ATG4090
■ Oyun Profilleri için Dahili Bellek	✓
■ Dahili Bellek Kapasitesi	512 kB
■ Aydınlatma	RGB
■ Maks. Yanıt Süresi	1.000 Hz
■ Kalkış Mesafesi	1–2 mm
■ Saniyedeki Kare Sayısı	6.000
■ Saniyede İnç	100
■ Maks. Hızlanma	20 g
■ Fare Ayakları	5, PTFE
■ Kablosuz Ağırlık	104 g
■ Boyutlar (U x G x Y)	124,5 x 67 x 39 mm
■ Desteklenen İşletim Sistemleri	Windows

Düğme Özellikleri

■ Düğme Sayısı	7
■ Programlanabilir Düğmeler	7
■ Ana Tuş Switchleri	Omron
■ Düğmelerin Çalışma Ömrü	Min. 10 Milyon Tıklama

DPI Özellikleri

■ DPI Seviyeleri	600; 1.200; 2.400; 3.600; 4.800; 6.000*
■ DPI Tuşu	✓
■ DPI Göstergesi	LED

Pil Özellikleri

■ Tip	Lityum-İyon
■ Kapasite	930 mAh
■ Pil Ömrü	Maks. 71 saat
■ Şarj Seçenekleri	Kablosuz / Kablolu (USB)

Yazılım Özellikleri

■ Oyun Yazılımı	✓
■ Profil Sayısı	6

Kablo ve Bağlantılar

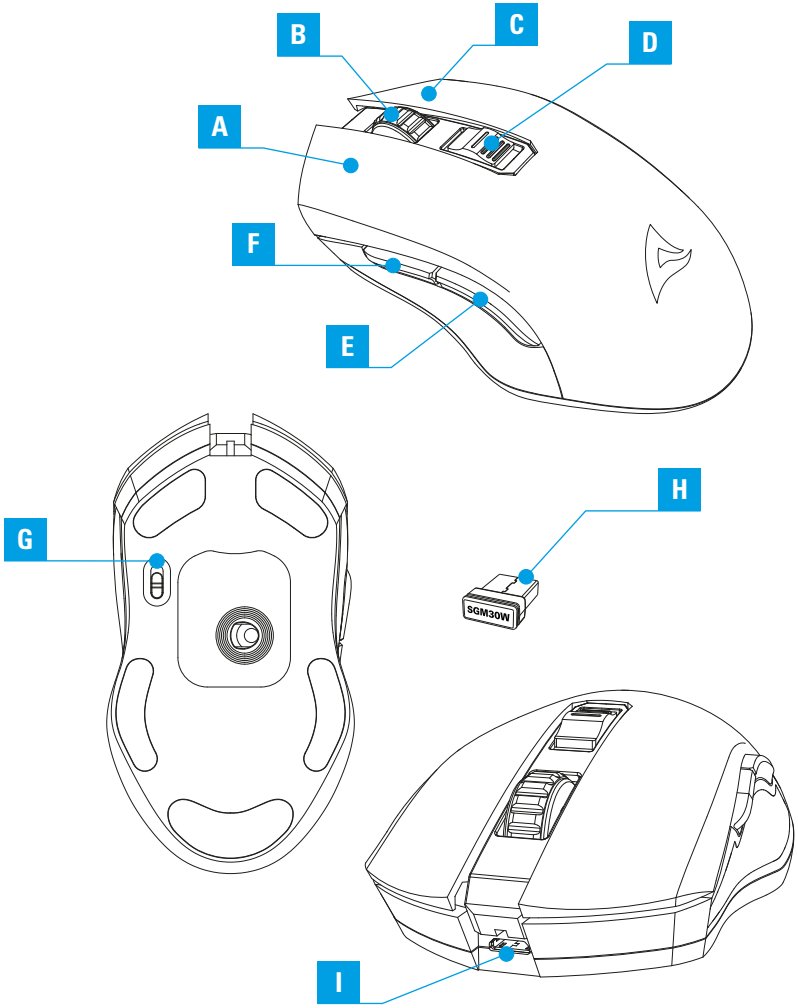
■ Bağlantı	USB-C'den USB-A'ya
■ Altın Kaplama Uçlu USB Fişi	✓
■ Tekstil Örgülü Kablo	✓
■ Kablo Uzunluğu	180 cm

Paket İçeriği

■ SKILLER SGM30W, Ek Fare Ayakları Seti, USB Güç ve Veri Kablosu, USB Nano Alıcı
--

*DPI seviyeleri yazılım aracılığıyla özelleştirilebilir.

Genel Açıklama



A Sol Fare Tuşu

B Kaydırma Tekerleği

C Sağ Fare Tuşu

D DPI Tuşu

E Başparmak Düğmesi 2

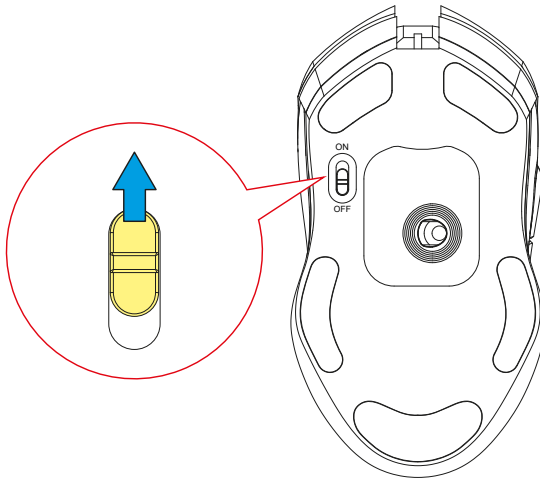
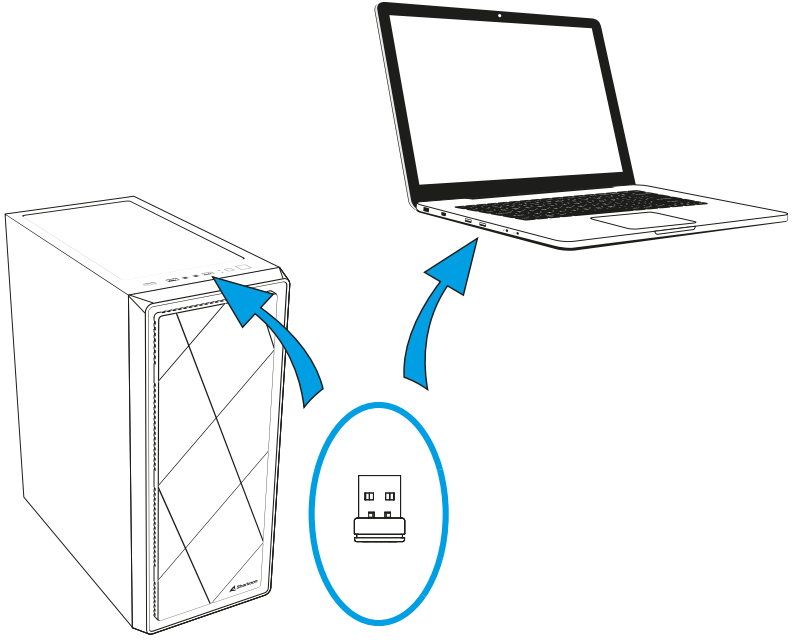
F Başparmak Düğmesi 1

G Açma / Kapama Düğmesi

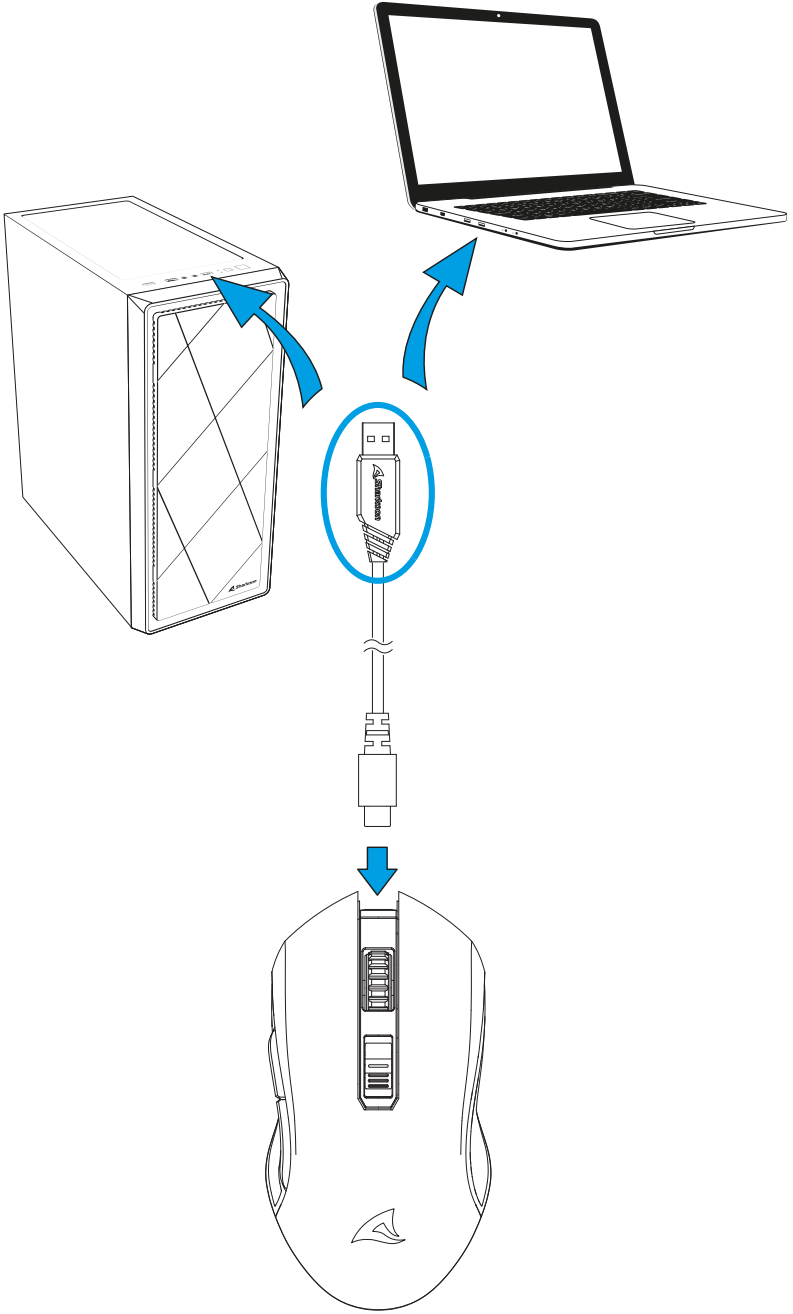
H USB Nano Alıcı

I USB bağlantısı

USB Nano Alıcı ile Bağlanın



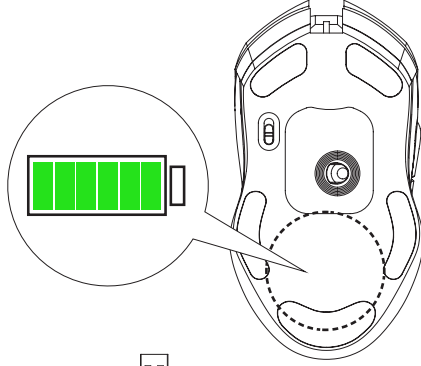
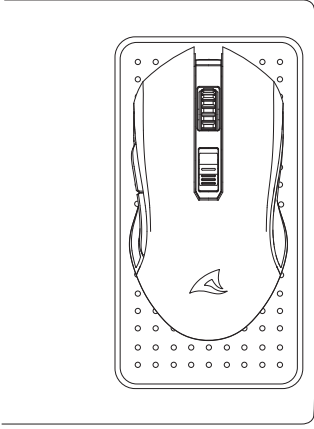
Kabloyla Baęlanın



Fareyi Şarj Edin

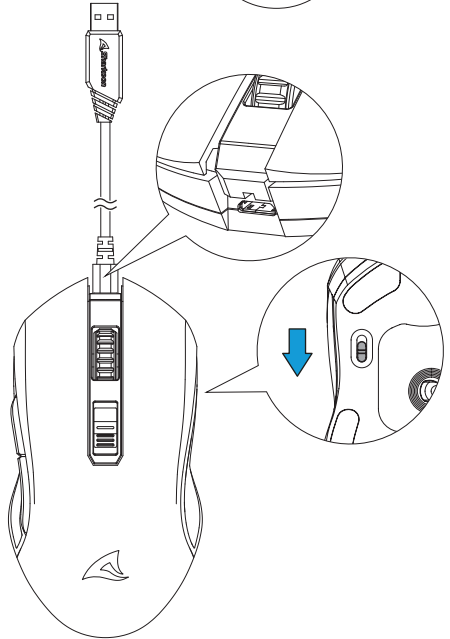
Kablosuz şarj

SKILLER SGM30W kablosuz olarak şarj edilebilir. Bunun için SKILLER SGM30W'yi kablosuz şarj ile uyumlu bir cihazın temas yüzeyine yerleştirin. Farenin temas noktası alt tarafta, üç alt fare ayağının ortasında bulunur. SKILLER SGM30W şarj işlemine başladığında, üst taraftaki Sharkoon logosu kırmızı renkte yanıp sönmeye başlar. Şarj seviyesi %90'a ulaştığında Sharkoon logosu yanıp sönmeyi durdurur ve rengi yeşile döner.

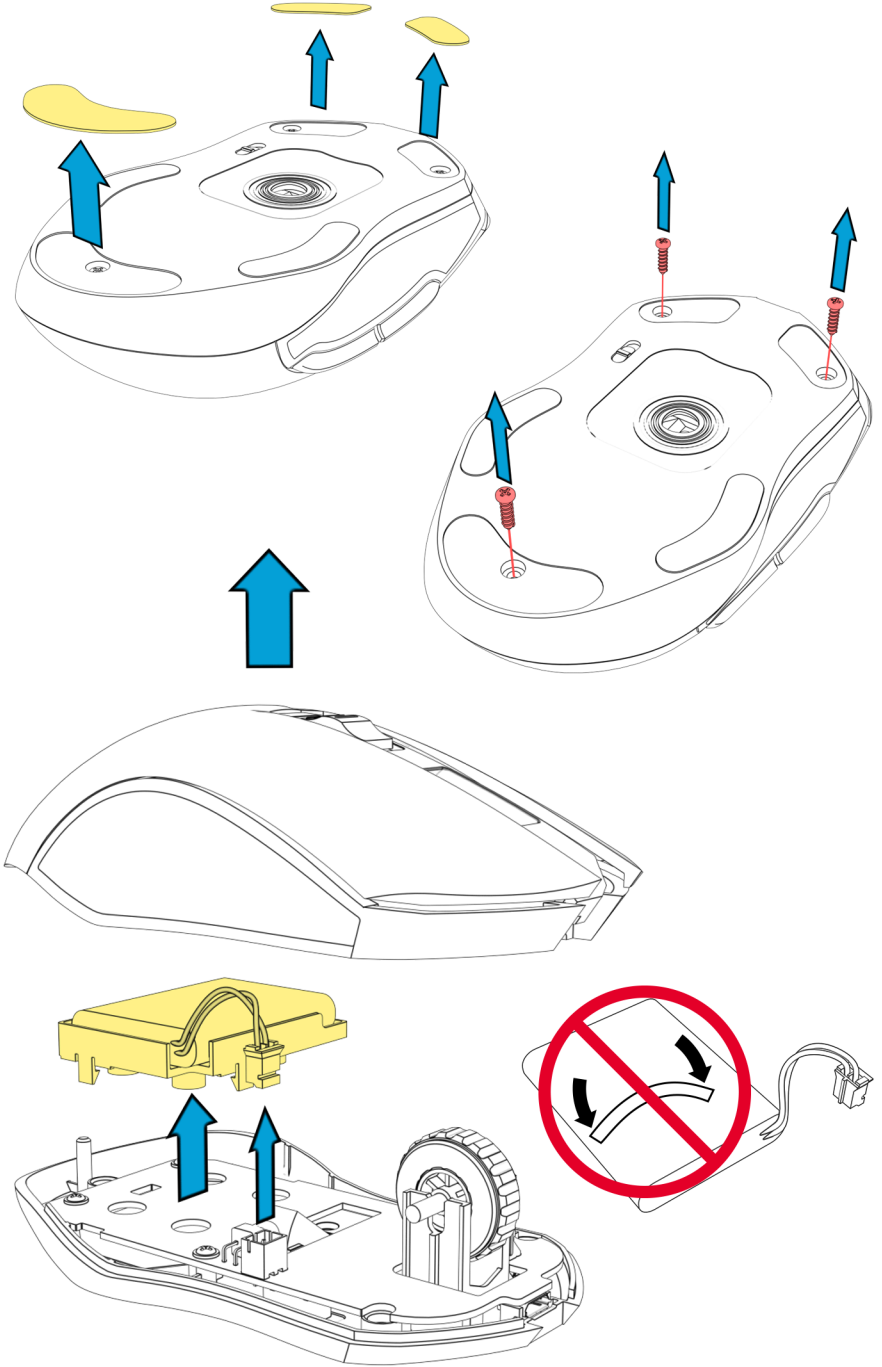


Kablolu şarj

SKILLER SGM30W'yi birlikte verilen USB kablo ile şarj etmek için önce kabloyu « Kablo ile bağlama » bölümünde gösterildiği gibi bağlayın. Ardından kablosuz modun kapalı olduğundan emin olun. Bunun için farenin alt tarafındaki anahtarı (G) kullanın. SKILLER SGM30W şarj işlemine başladığında, üst taraftaki Sharkoon logosu kırmızı renkte yanıp sönmeye başlar. Şarj seviyesi %90'a ulaştığında Sharkoon logosu yanıp sönmeyi durdurur ve rengi yeşile döner. Fare, kullanım sırasında da kablolu olarak şarj edilebilir.



Pili geri dönüştürün



AB Uygunluk Beyanı

Sharkoon Technologies GmbH işbu belge ile bu cihazın RoHS (2011/65/EU) ve R.E.D (2014/53/EU) direktiflerine uygun olduğunu beyan eder.

AB Uygunluk Beyanının tamamı

https://www.sharkoon.com/Download/Gaming/Mouse/SKILLER_SGM30W/CE.zip

Frekans Aralığı: 2,405 – 2,475 GHz

EIRP İletim Gücü: ≤1 dBm

Yasal Uyarı

Potansiyel veri kaybından dolayı, özellikle uygunsuz kullanım nedeniyle, Sharkoon hiçbir sorumluluk kabul etmemektedir.

Adı belirtilen tüm ürünler ve açıklamalar ilgili üreticilerin ticari markaları ve/veya tescilli ticari markalarıdır, ve korumalı olarak kabul edilir.

Sharkoon'da, sürekli ürün geliştirme politikasına göre, tasarım ve teknik özellikler önceden bildirilmeksizin değiştirilebilir. Ulusal ürün özellikleri değişebilir.

Tüm hakları, özellikle (ayrıca yazılı olarak) çeviri, yeniden basma, kopyalama veya başka teknik yöntemlerle çoğaltma için saklıdır. Herhangi bir ihlal tazminata yol açacaktır. Özellikle patent veya faydalı patent devri durumunda tüm hakları saklıdır. Teslim şekli ve teknik değişiklik hakkı saklıdır.

Eski Ürününüzün Elden Çıkarılması

Ürününüz, geri dönüşümü ve tekrar kullanımı mümkün, yüksek kaliteli malzemelerden ve bileşenlerden tasarlanmış ve üretilmiştir.



Bu çarpı işaretli çöp arabası etiketinin bir ürüne yapıştırılması, söz konusu ürünün 2012/19/EU Avrupa Yönergesi kapsamında olduğu anlamına gelir.

Lütfen elektrikli ve elektronik ürünler için bulunduğunuz bölgenin toplama sistemi hakkında bilgi edinin.

Lütfen yerel kurallara uygun hareket edin ve eski ürünlerinizi normal ev atıklarınızla birlikte atmayın. Eski ürününüzün doğru şekilde elden çıkarılması, çevre ve insan sağlığı üzerindeki olası olumsuz sonuçları önlemeye yardımcı olacaktır.

Bizi sosyal medaya takip edin!



Facebook



Instagram



YouTube



TikTok



X

Sharkoon Technologies GmbH

Grüninger Weg 48

35415 Pohlheim

Germany

© Sharkoon Technologies 2025

