



# SGM70W

SKILLER



Příručka

# Bezpečnostní pokyny

Toto zařízení je určeno jako myš pro použití na počítači v suchých vnitřních prostorách. V zájmu vlastní bezpečnosti vždy dodržujte níže uvedené pokyny a před použitím se ujistěte, že zařízení není poškozeno. Kromě toho používejte pouze kompatibilní kabely a autorizované příslušenství. Záruka výrobce zaniká, pokud dojde k poškození výrobku nebo nainstalovaných hardwarových komponent v důsledku nesprávného používání nebo nedodržení těchto bezpečnostních pokynů. V případě jakýchkoli problémů s výrobkem kontaktujte naši technickou zákaznickou podporu na adrese [support@sharkoon.com](mailto:support@sharkoon.com).

- **VAROVÁNÍ!** Nebezpečí udušení kvůli malým částem. Nebezpečí uškrcení. Zařízení a jeho kabeláž uchovávejte mimo dosah dětí mladších 6 let!
- **VAROVÁNÍ!** Nebezpečí úrazu elektrickým proudem z elektrických částí. Přístroj uchovávejte mimo dosah kapalin!
- **VAROVÁNÍ!** Epileptické záchvaty způsobené blikajícími světly. Přístroj používejte pouze v dobře osvětlených místnostech nebo, pokud je to možné, deaktivujte osvětlení přístroje! V případě pochybností vyhledejte před použitím lékařskou pomoc!
- **POZOR!** Poškození kloubů v dislike špatného držení těla. Dbejte na správnou ergonomickou polohu židle a zařízení a dělejte pravidelné přestávky!
- **NEBEZPEČÍ!** Nebezpečí výbuchu v důsledku tepla a mechanického nárazu. Přístroj používejte pouze v běžných vnitřních prostorách a nedovolte, aby na něj někdo spadl nebo do něj narazil či na něj působil jiný druh síly.
- **VAROVÁNÍ!** Nebezpečí výbuchu při kontaktu s kapalinami nebo hořlavými plyny. Neskladujte zařízení v prostředí s neobvyklým tlakem vzduchu nebo s teplotou vyšší než 45 °C.
- **OZNÁMENÍ!** Poškození baterie v důsledku hlubokého vybití. Vestavěnou baterii alespoň občas dobíjejte!
- **OZNÁMENÍ!** Výkon nabíječky by měl být alespoň 0,2 W, což je minimum požadované tímto bezdrátovým zařízením. Pro dosažení maximální rychlosti nabíjení tohoto zařízení by měl být výstupní výkon nabíječky alespoň 5,0 W.

# Technické údaje

## Přehled:

■ Typ:	Duální režim
■ Bezdrátová komunikace:	2,4 GHz
■ Max. bezdrátový dosah:	10 m
■ Max. DPI/CPI:	26000
■ Min. DPI/CPI:	400
■ Senzor:	Optická
■ Chip:	PixArt PAW3395
■ Vnitřní paměť na herní profily:	✓
■ Kapacita paměti:	512 kB
■ Nasvícení:	RGB
■ Max. dotazovací frekvence:	1000 Hz/8000* Hz
■ Vzdálenost nad povrchem:	2 mm
■ Snímky za sekundu:	Samonastavitelné
■ Palce za sekundu:	650
■ Max. akcelerace:	50 g
■ Nožky pro myš:	2 Sklo + 1 PTFE
■ Barevné verze:	Černá
■ Hmotnost bez kabelu:	49 g
■ Rozměry (D x Š x V):	118 x 62 x 37 mm
■ Podporované operační systémy:	Windows

## Vlastnosti tlačítek:

■ Počet tlačítek:	5
■ Hlavní tlačítkové spínače:	Huano
■ Operační životní cyklus tlačítek:	Min. 100 milionů kliků (Hlavní tlačítkové spínače)

## Vlastnosti DPI:

■ Úroveň DPI:	400; 800; 1600; 3200; 26000
■ Přepínač DPI:	✓
■ Ukazatel DPI:	LED

## Vlastnosti baterie:

■ Typ:	Lithium-polymerová		
■ Kapacita:	500 mAh		
■ Životnost baterie:	1000 Hz	4000 Hz	8000 Hz
	Max. 70 Hodin	Max. 26 Hodin	Max. 23 Hodin
■ Možnosti nabíjení:	Drátový (USB)		

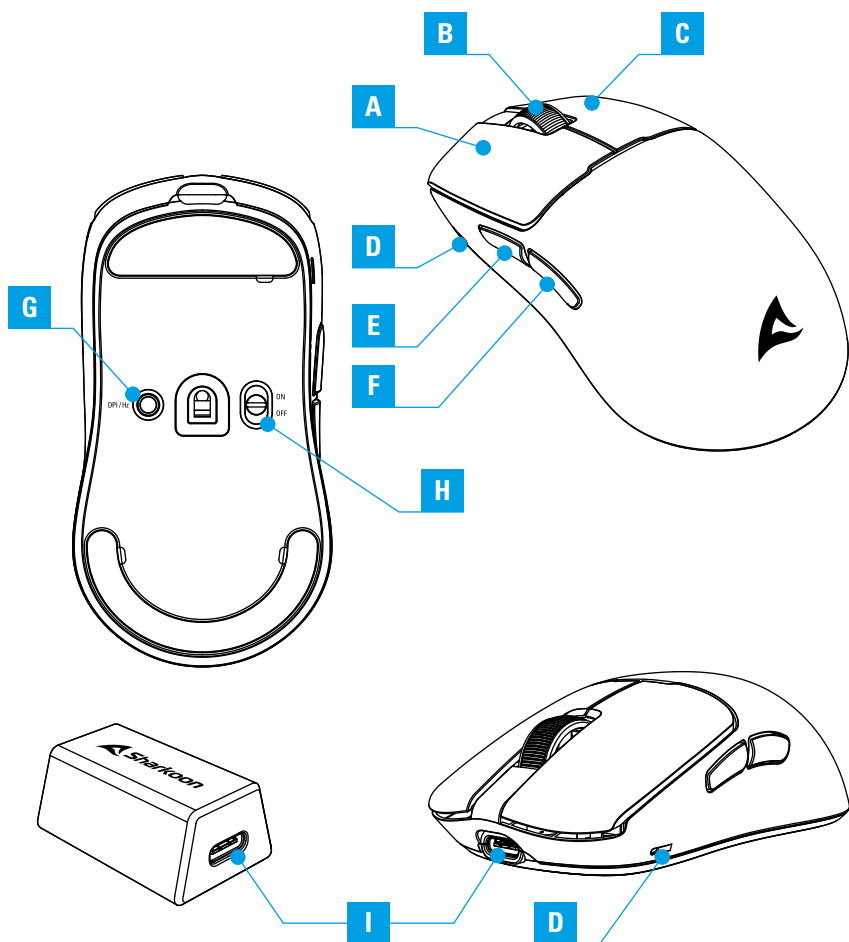
## Kabel a konektory:

■ Konektor:	USB-C na USB-A
■ Pozlacená zástrčka USB:	✓
■ Textilní pletený kabel:	✓
■ Délka kabelu:	180 cm

## Obsah balení:

■ SKILLER SGM70W, USB napájecí a datový kabel, USB přijímač
---

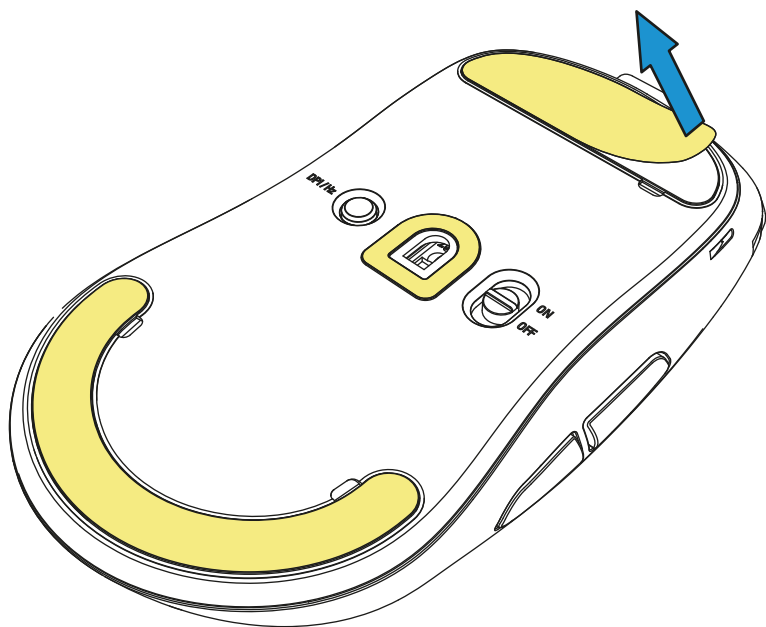
\*UPOZORNĚNÍ! Vyšší dotazovací frekvence vyžaduje vyšší výpočetní výkon. Pro nejvyšší nastavení dotazovací frekvence 8000 Hz je vyžadován minimálně procesor Intel® i7 9. generace nebo AMD Ryzen™ 7 2. generace (nebo ekvivalentní).



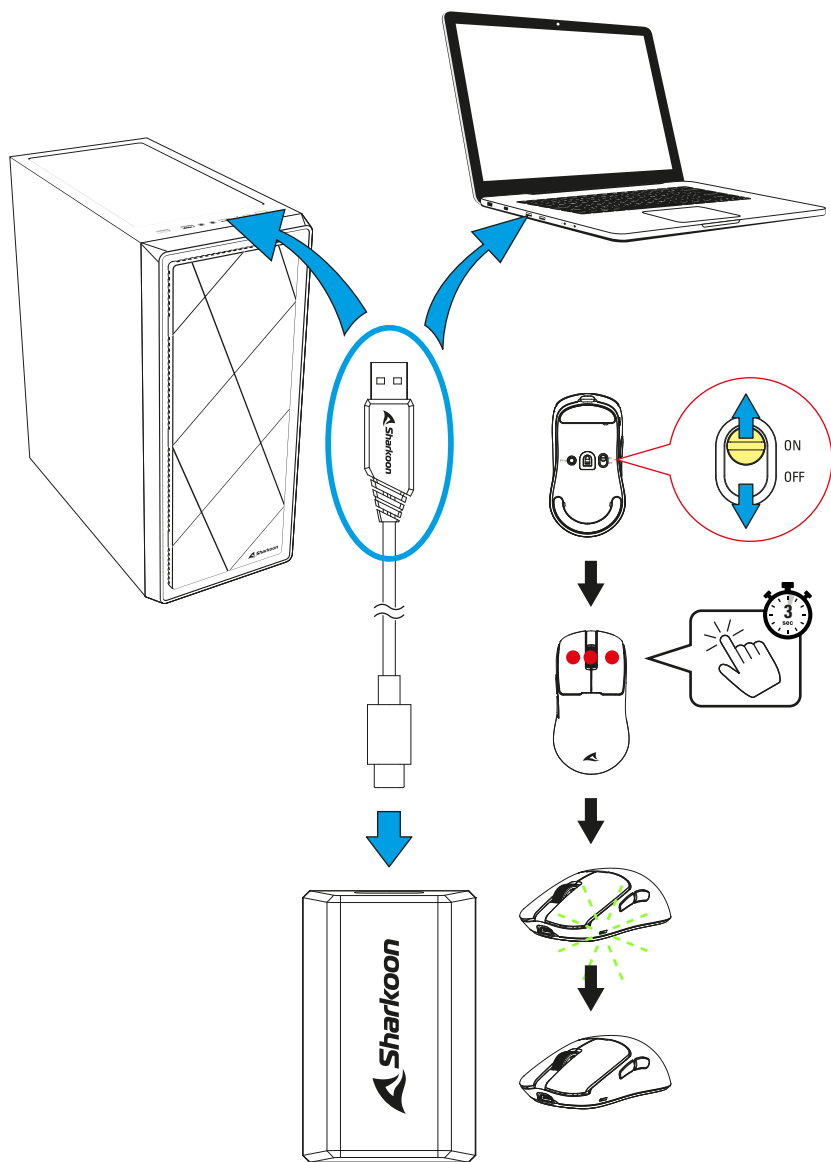
- A** Levé tlačítko myši
- B** Rolovací kolečko
- C** Pravé tlačítko myši
- D** Indikátor DPI a stavu baterie

- E** Palcové tlačítko 1
- F** Palcové tlačítko 2
- G** Přepínač DPI
- H** Přepínač režimu
- I** USB konektor

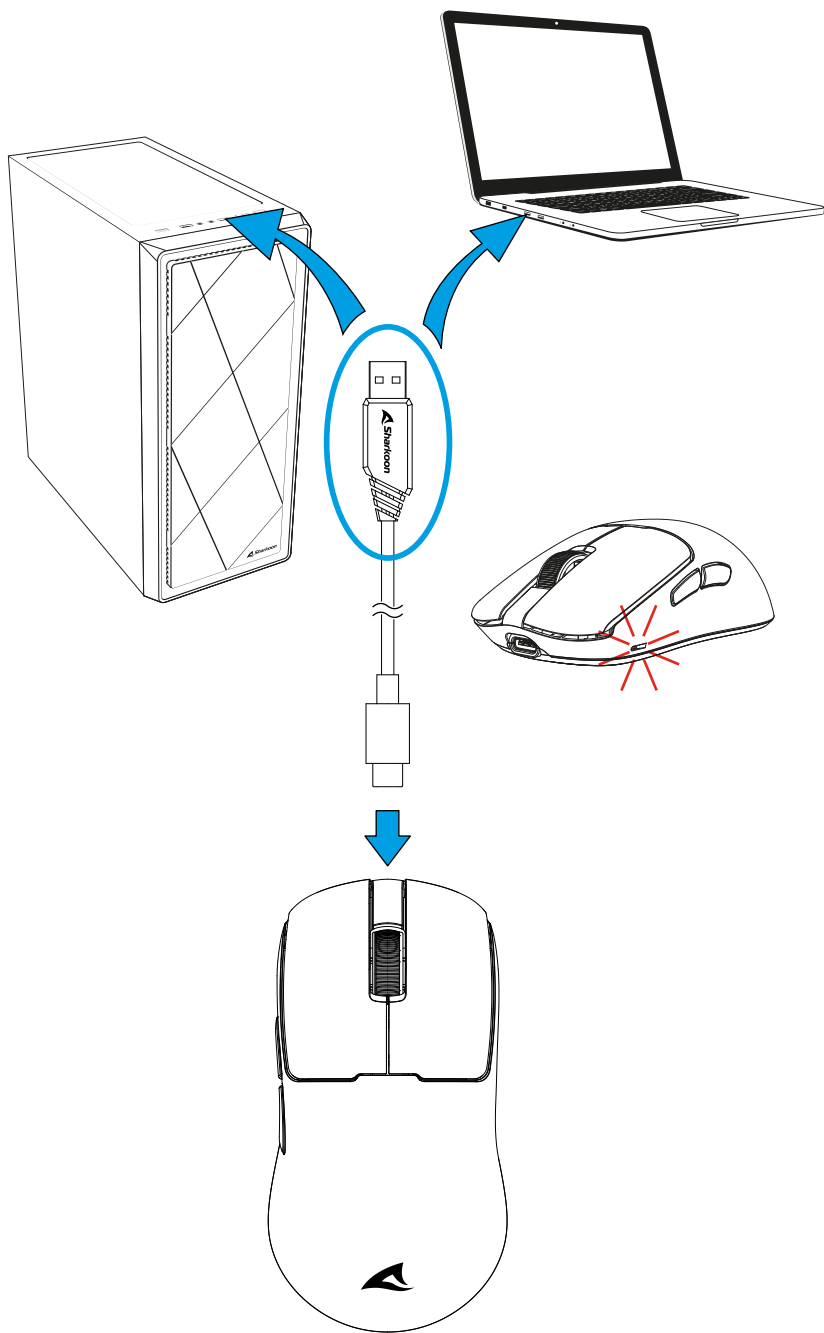
# Odstraňte ochrannou fólii



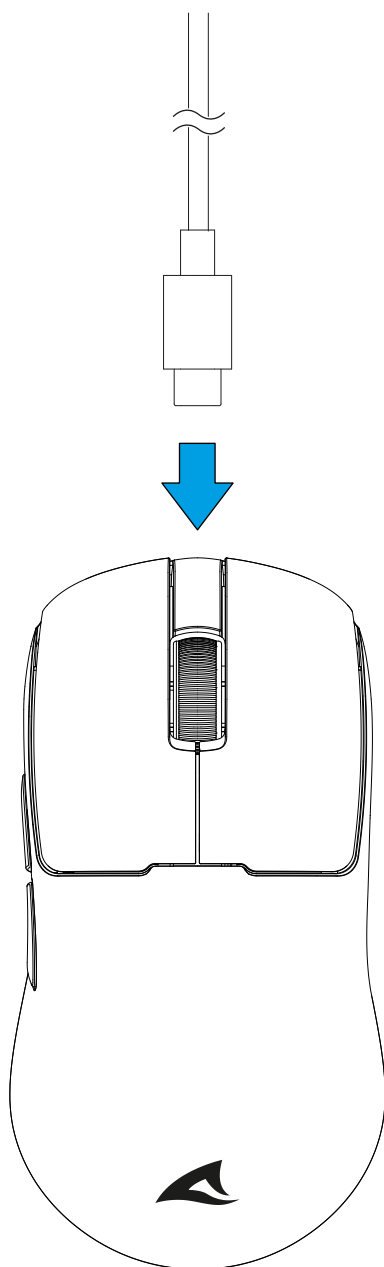
# Připojte pomocí USB nano přijímače



# Připojte pomocí kabelu

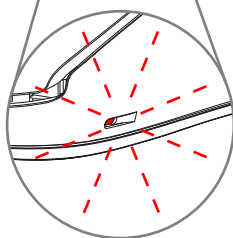
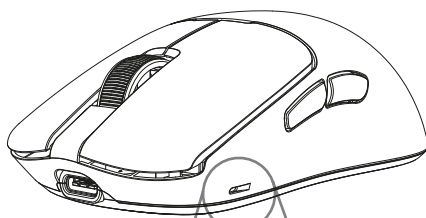


# Nabijte myš

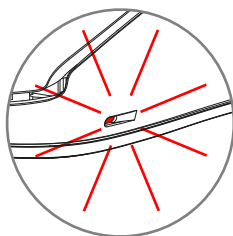


# Viz stav baterie

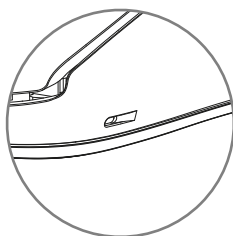
Osvětlení myši indikuje stav baterie:



**Nízký stav baterie**



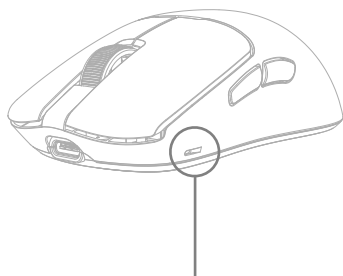
**Nabíjí se**



**Nabito**

# Vybrat úroveň DPI

Stisknutím tlačítka volby DPI se postupně přepínají úrovně DPI; indikátor DPI a stavu baterie krátce blikne v zde zobrazené barvě:



**400 DPI**



**800 DPI**



**1600 DPI**



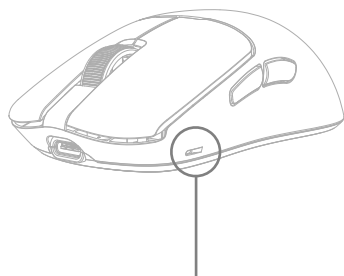
**3200 DPI**



**26000 DPI**

# Frekvence snímání

Rychlým dvojitým stisknutím tlačítka volby DPI se změní polling rate; indikátor DPI a stavu baterie krátce blikne v níže zobrazené barvě:



**1000 Hz**

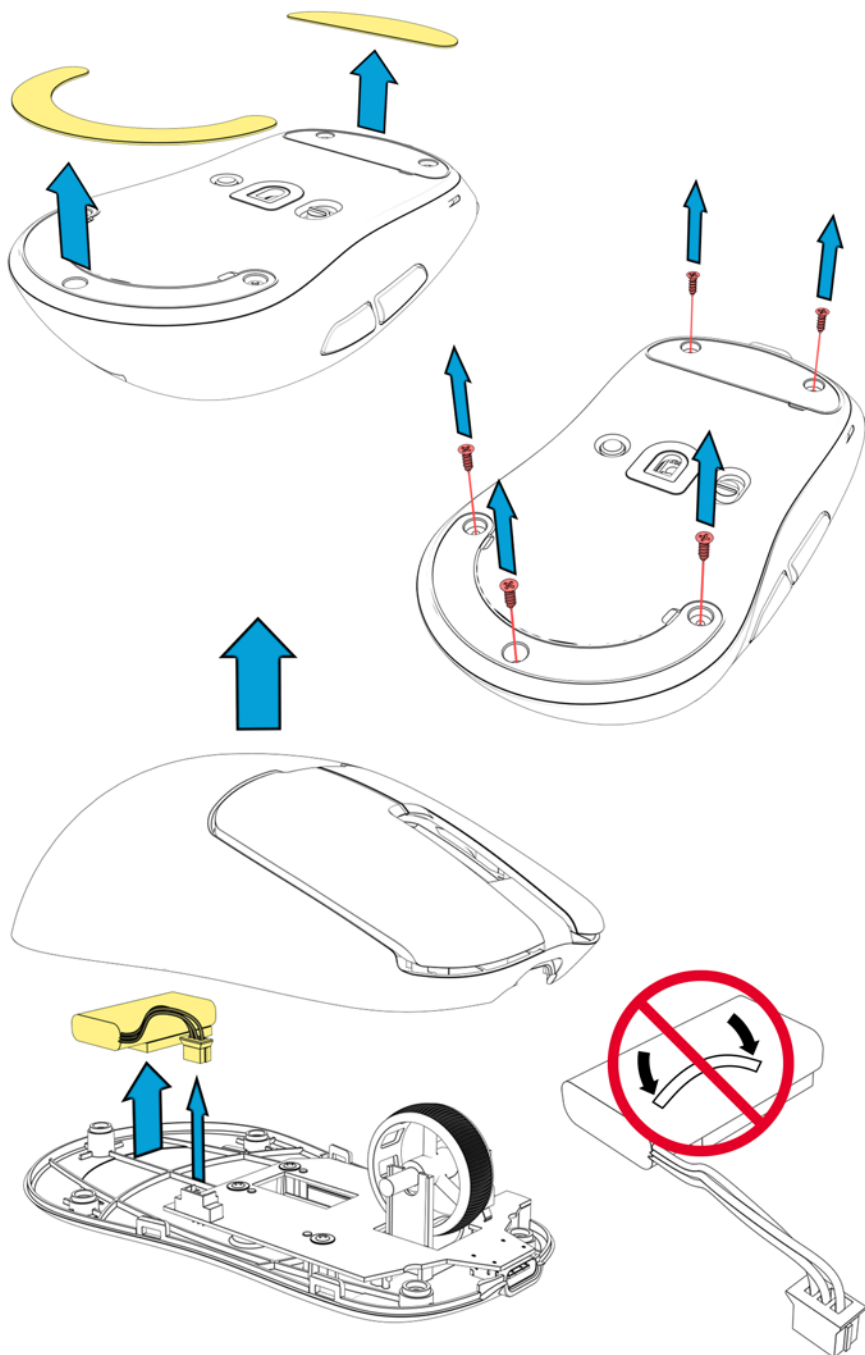


**4000 Hz**



**8000 Hz**

# Recyklace baterie



## Prohlášení o shodě EU

Sharkoon Technologies GmbH tímto prohlašuje, že toto zařízení splňuje směrnice RoHS (2011/65/EU) a R.E.D (2014/53/EU).

Kompletní Prohlášení o shodě EU je dostupné na webových stránkách

[https://www.sharkoon.com/Download/Gaming/Mouse/SKILLER\\_SGM70W/CE.zip](https://www.sharkoon.com/Download/Gaming/Mouse/SKILLER_SGM70W/CE.zip)

Rozsah frekvence: 2,400 – 2,480 GHz

EIRP Vysílací výkon: ≤ 0 dBm

Provozní teplota: -10 °C – +40 °C

## Právní omezení

Společnost Sharkoon nenese žádnou odpovědnost za případnou ztrátu dat, zejména z důvodu nevhodné manipulace.

Všechny pojmenované produkty a popisy jsou ochranné známky a/nebo registrované ochranné známky příslušných výrobců a jsou považovány za chráněné.

Vzhledem k tomu, že společnost Sharkoon své produkty neustále vylepšuje, je změna designu a specifikací bez předchozího upozornění vyhrazena.

Národní specifikace produktů se mohou lišit.

Veškerá práva, zejména (rovněž ve výtažích) na překlad, přetisk, reprodukování nebo kopírování nebo jiných technických prostředků, jsou vyhrazena.

Porušení budou pokutována. Všechna práva vyhrazena zejména v případě udělení patentu nebo patentu na nástroj. Způsoby dodání a technické úpravy jsou vyhrazeny.

## Likvidace starého produktu

Tento produkt byl navržen a vyroben z vysoce kvalitních materiálů a součástí, které lze recyklovat a znovu použít.



Když je na produktu uveden symbol přeškrtnuté popelnice s kolečky, znamená to, že se na tento produkt vztahuje evropská směrnice 2012/19/EU.

Odpadní elektrická a elektronická zařízení likvidujte v souladu s předpisy platnými ve vaší zemi a stará elektrická a elektronická zařízení nevyhazujte do běžného domovního odpadu. Dobíjecí baterie a baterie na jedno použití je nutné likvidovat odděleně od ostatního odpadu.

Správná likvidace starého produktu zabrání potenciálním negativním důsledkům na životní prostředí a lidské zdraví.

## Sledujte nás na sociálních sítích!



Facebook



Instagram



YouTube



TikTok



X

**Sharkoon Technologies GmbH**

Grüninger Weg 48

35415 Pohlheim

Germany

© Sharkoon Technologies 2025

