



SGM70W

SKILLER



Manual

Instrucciones de seguridad

Este dispositivo está diseñado como un ratón para su uso en un PC en zonas interiores secas. Por su propia seguridad, siga siempre las instrucciones que se indican a continuación y asegúrese de que el dispositivo no esté dañado antes de usarlo. Además, utilice únicamente cables compatibles y accesorios autorizados. La garantía del fabricante quedará anulada si el producto o cualquier componente de hardware instalado se dañan debido a un uso inadecuado o al incumplimiento de estas instrucciones de seguridad. Si surge algún problema con el producto, póngase en contacto con nuestro servicio de atención al cliente en support@sharkoon.com.

- ¡ADVERTENCIA! Peligro de asfixia debido a piezas pequeñas. Peligro de estrangulamiento. Mantenga el dispositivo y su cableado fuera del alcance de los niños menores de 6 años.
- ¡ADVERTENCIA! Riesgo de descarga eléctrica por piezas eléctricas. ¡Mantenga el dispositivo alejado de los líquidos!
- ¡ADVERTENCIA! Ataques epilépticos causados por luces intermitentes. ¡Utilice el dispositivo solo en habitaciones bien iluminadas o, si es posible, desactive la iluminación del dispositivo! En caso de duda, ¡consulte a un médico antes de utilizarlo!
- ¡PRECAUCIÓN! Daños en las articulaciones debido a una mala postura corporal. ¡Tenga en cuenta la posición ergonómica correcta de la silla y el equipo y tome descansos regulares!
- ¡PELIGRO! Peligro de explosión por calor e impacto mecánico. Utilice el dispositivo únicamente en zonas interiores normales y no permita que se caiga, reciba golpes o esté sujeto a cualquier otro tipo de fuerza.
- ¡ADVERTENCIA! Peligro de explosión si se expone a líquidos o gases inflamables. No guarde el dispositivo en entornos con presión de aire inusual o con temperaturas superiores a 45 °C.
- ¡TENGA EN CUENTA! Daños en la batería debido a una descarga profunda. ¡Recargue la batería integrada al menos de vez en cuando!
- ¡TENGA EN CUENTA! La potencia de salida del cargador debe ser de al menos 0,2 W, el mínimo requerido por este dispositivo inalámbrico. Para lograr la máxima velocidad de carga para este dispositivo, la potencia de salida del cargador debe ser de al menos 5,0 W.

Especificaciones

General:

■ Tipo:	Modo dual
■ Comunicación inalámbrica:	2,4 GHz
■ Máx. rango inalámbrico:	10 m
■ Máx. DPI/CPI:	26.000
■ Mín. DPI/CPI:	400
■ Sensor:	Óptico
■ Chip:	PixArt PAW3395
■ Memoria integrada para perfiles de juego ✓	
:	
■ Capacidad de la memoria integrada:	512 kB
■ Iluminación:	RGB
■ Tasa máx. de sondeo:	1.000 Hz/8.000* Hz
■ Distancia lift-off:	2 mm
■ Cuadros por segundo:	Autoajustable
■ Pulgadas por segundo:	650
■ Máx. aceleración:	50 g
■ Pies de ratón:	2 Cristal + 1 PTFE
■ Versiones de color:	Negro
■ Peso sin cable:	49 g
■ Dimensiones (L x An x Al):	118 x 62 x 37 mm
■ Sistemas operativos compatibles:	Windows

Propiedades del botón:

■ Número de botones:	5
■ Interruptores de los botones principales:	Huano
■ Ciclos operativos de vida de los botones:	Mín. 100 millones de clics (Interruptores de los botones principales)

Propiedades DPI:

■ Niveles de DPI:	400; 800; 1.600; 3.200; 26.000
■ Interruptor DPI:	✓
■ Indicador DPI:	LED

Propiedades de la batería:

■ Tipo:	Polímero de litio		
■ Capacidad:	500 mAh		
■ Duración de batería:	1.000 Hz	4.000 Hz	8.000 Hz
	Máx. 70 Horas	Máx. 26 Horas	Máx. 23 Horas
■ Opciones de recarga:	Cable (USB)		

Cable y conectores:

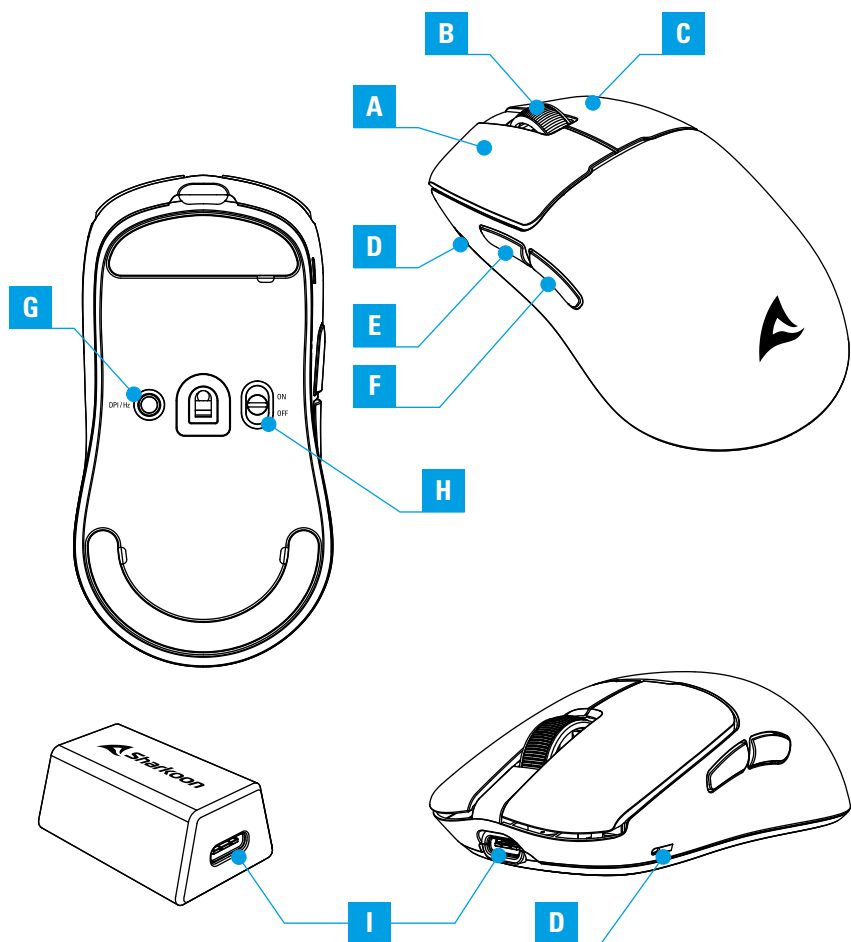
■ Conector:	USB-C a USB-A
■ Conector USB chapado en oro:	✓
■ Cable textil trenzado:	✓
■ Longitud de cable:	180 cm

Contenidos del paquete:

■ SKILLER SGM70W, Cable de datos USB y cable de alimentación USB, Receptor USB
--

*¡NOTA! Las tasas de sondeo más altas consumen más potencia de procesamiento. Para la configuración de tasa de sondeo más alta, de 8000 Hz, se requiere como mínimo una CPU Intel® i7 de 9.ª generación o AMD Ryzen™ 7 de 2.ª generación (o equivalente).

Descripción del producto



A Botón izquierdo de ratón

B Rueda de desplazamiento

C Botón derecho de ratón

D Indicador de DPI y estado de la batería

E Botón pulgar 1

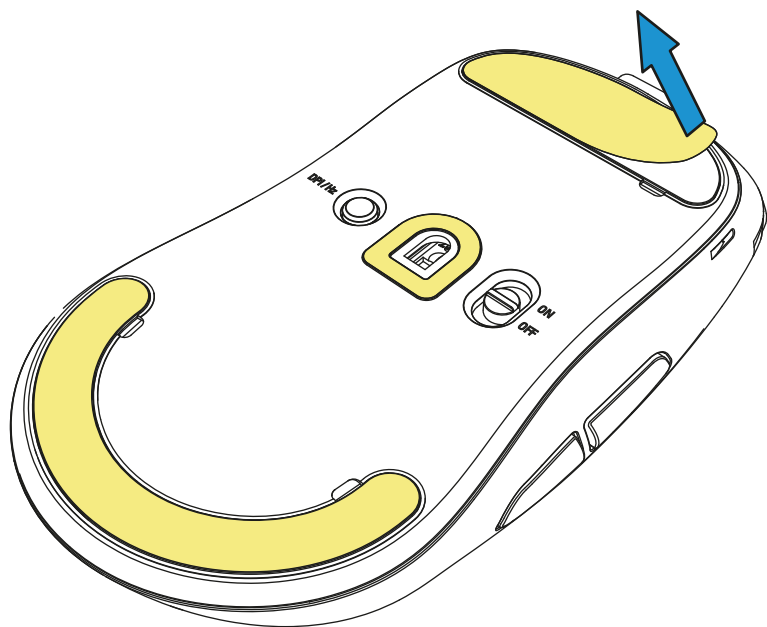
F Botón pulgar 2

G Interruptor DPI

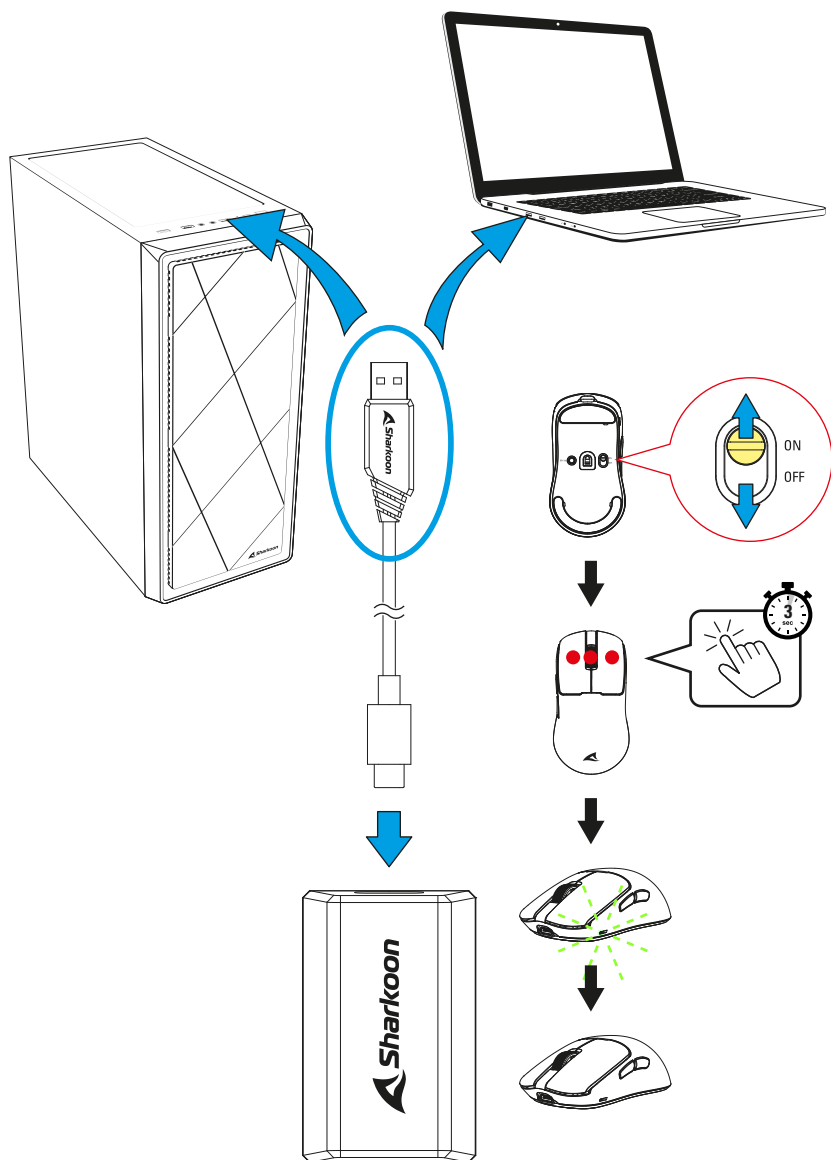
H Interruptor de modo

I Conector USB

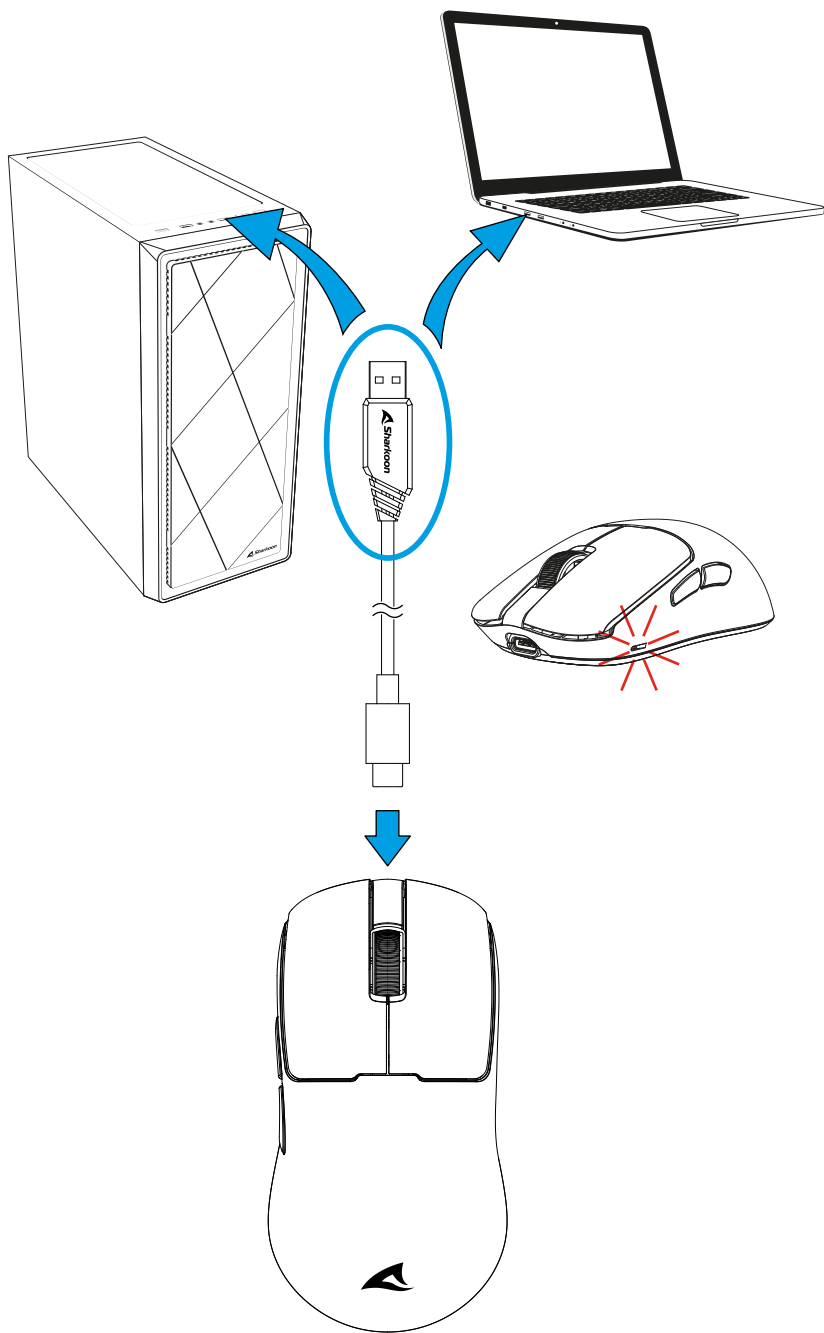
Extraer lámina protectora



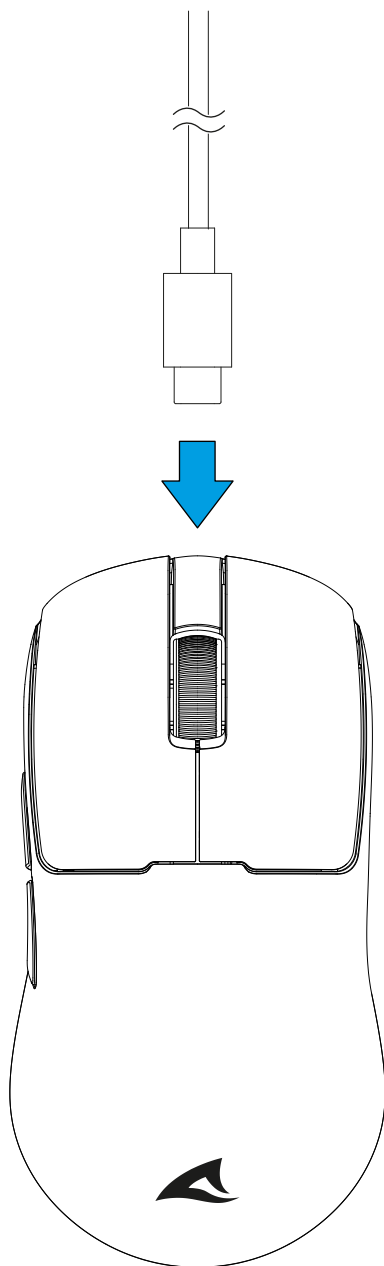
Conectar por nanorreceptor USB



Conectar por cable

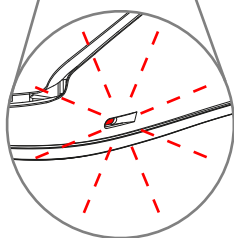
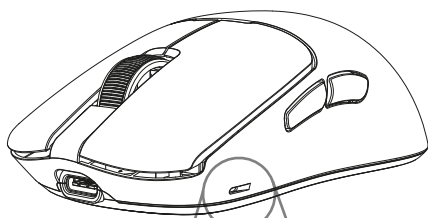


Cargar ratón

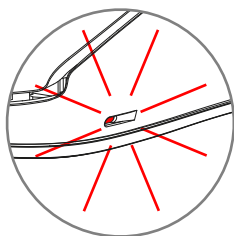


Ver el estado de la batería

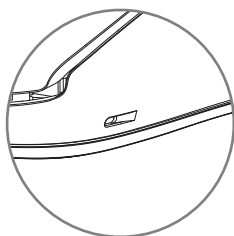
La iluminación del ratón indica el estado de la batería:



Nivel de batería bajo



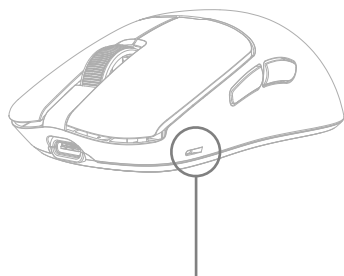
Cargando



Cargado

Seleccionar niveles de DPI


Al pulsar el botón de selección de DPI, se recorren consecutivamente los niveles de DPI; el indicador de DPI y estado de la batería parpadea brevemente en el color mostrado aquí:



 **400 DPI**

 **800 DPI**

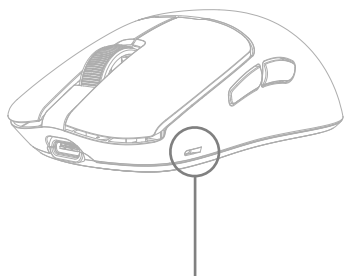
 **1.600 DPI**

 **3.200 DPI**

 **26.000 DPI**

Tasa de sondeo

Al pulsar rápidamente dos veces el botón de selección de DPI, se cambia la frecuencia de sondeo; el indicador de DPI y estado de la batería parpadea brevemente en el color mostrado abajo:



1.000 Hz

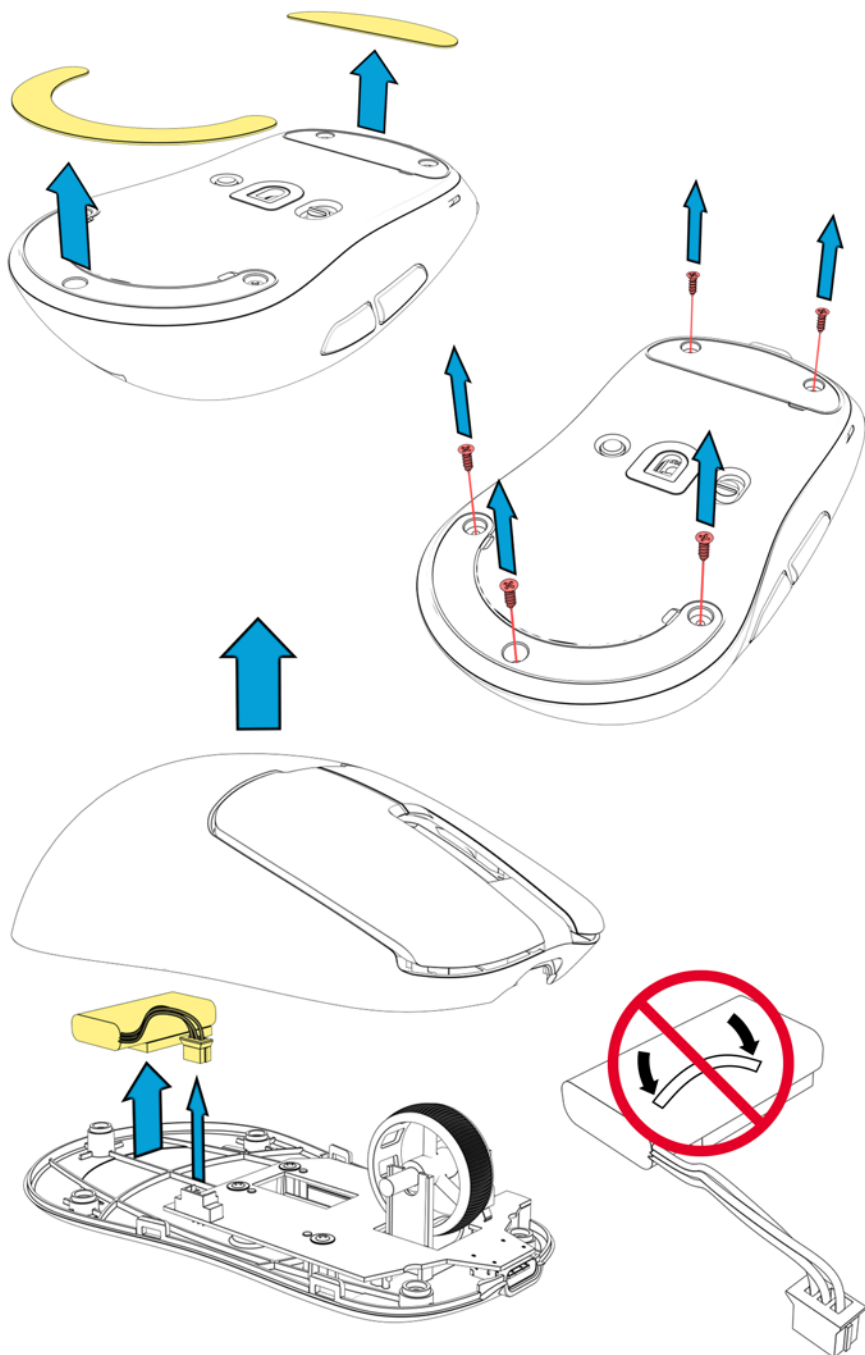


4.000 Hz



8.000 Hz

Reciclar la batería



Declaración UE de conformidad

Sharkoon Technologies GmbH declara por la presente que este dispositivo cumple con las directivas RoHS (2011/65/UE) y R.E.D (2014/53/UE).

La declaración UE de conformidad completa está disponible en el sitio web https://www.sharkoon.com/Download/Gaming/Mouse/SKILLER_SGM70W/CE.zip

Rango de frecuencia: 2,400 – 2,480 GHz

Potencia de transmisión (EIRP): ≤ 0 dBm

Temperatura de funcionamiento: -10 °C – $+40$ °C

Aviso legal

Sharkoon no asume ninguna responsabilidad por la posible pérdida de datos, especialmente por una manipulación inadecuada.

Todos los productos y descripciones mencionados son marcas comerciales y/o marcas registradas de sus respectivos fabricantes y están aceptados como protegidos.

Cumpliendo nuestra continuada directiva de mejora de productos en Sharkoon, el diseño y las especificaciones están sujetos a cambio sin previo aviso. Las especificaciones de productos nacionales pueden variar.

Reservados todos los derechos, especialmente (también en extractos) en lo que a traducción, reimpresión y reproducción mediante copia u otros medios técnicos se refiere. Las infracciones darán lugar a compensaciones. Reservados todos los derechos, especialmente en el caso de asignación de patente o patente de utilidad. Reservados los medios de entrega y las modificaciones técnicas.

Deshacerse del producto antiguo

El producto está diseñado y fabricado con materiales y componentes de alta calidad que se pueden reciclar y reutilizar.



Cuando este símbolo del contenedor con ruedas tachado se incorpore a un producto, significará que dicho producto está cubierto por la Directiva Europea 2012/19/UE dorada.

Elimine los residuos de aparatos eléctricos y electrónicos de acuerdo con la normativa de su país y no los tire a la basura doméstica normal. Las baterías recargables y de un solo uso deben desecharse por separado. Si se deshace de forma correcta de sus productos antiguos, ayudará a prevenir las posibles consecuencias negativas en el medio ambiente y en la salud humana.

¡Síguenos en las redes sociales!



Facebook



Instagram



Instagram LATAM



YouTube



TikTok



X

Sharkoon Technologies GmbH

Grüninger Weg 48

35415 Pohlheim

Germany

© Sharkoon Technologies 2025

