

 *Sharkoon*

**SGM70W**

**SKILLER**



**Útmutató**

Ezt a készüléket száraz, beltéri helyiségekben lévő számítógépen való használatra szánt egérnek szánjuk. Saját biztonsága érdekében mindig kövesse az alábbi utasításokat, és használat előtt győződjön meg arról, hogy a készülék nem sérült meg. Ezenkívül csak kompatibilis kábeleket és engedélyezett tartozékokat használjon. A gyártó garanciája érvényét veszti, ha a termék vagy a beszerelt hardverkomponensek a nem megfelelő használat vagy a jelen biztonsági utasítások be nem tartása miatt megsérülnek. Ha bármilyen probléma merül fel a termékkel kapcsolatban, forduljon műszaki ügyfélszolgálatunkhoz a [support@sharkoon.com](mailto:support@sharkoon.com) címen.

- **FIGYELMEZTETÉS!** Fulladásveszély az apró alkatrészek miatt. Fojtogatás veszélye. Tartsa a készüléket és annak kábelezését 6 év alatti gyermekektől távol!
- **FIGYELMEZTETÉS!** Áramütés veszélye az elektromos alkatrészek miatt. Tartsa a készüléket folyadékoktól távol!
- **FIGYELMEZTETÉS!** A villogó fények által okozott epilepsziás rohamok. Csak jól megvilágított helyiségben használja a készüléket, vagy ha lehetséges, kapcsolja ki a készülék világítását! Kétség esetén használat előtt kérjen orvosi tanácsot!
- **FIGYELMEZTETÉS!** A rossz testtartásból eredő ízületi károsodás. Ügyeljen a szék és a készülék helyes ergonómiai elhelyezésére, és tartson rendszeres szüneteket!
- **VESZÉLY!** Robbanásveszély hő és mechanikai behatás miatt. A készüléket csak normál beltéri helyiségekben használja, és ne engedje, hogy leessen, megüsse vagy bármilyen más erőhatásnak kitégye.
- **FIGYELMEZTETÉS!** Robbanásveszély, ha folyadékokkal vagy gyúlékony gázokkal érintkezik. Ne tárolja a készüléket szokatlan légnyomású környezetben vagy 45 °C feletti hőmérsékleten.
- **VIGYÁZAT!** Az akkumulátor mélykisülés miatti károsodása. Legalább időnként töltsse fel a beépített akkumulátort!
- **VIGYÁZAT!** A töltő kimeneti teljesítményének legalább 0,2 W kell lennie, ami a vezeték nélküli eszköz által megkövetelt minimum. A készülék maximális töltési sebességének eléréséhez a töltő kimeneti teljesítményének legalább 5,0 W kell lennie.

# Műszaki adatok

## Általános:

■ Típus:	Kettős mód
■ Vezeték nélküli kommunikáció:	2,4 GHz
■ Max. Vezeték nélküli hatótávolság:	10 m
■ Max. DPI/CPI:	26000
■ Min. DPI/CPI:	400
■ Érzékelő:	Optikai
■ Chip:	PixArt PAW3395
■ Beépített memória játéprofilokhoz:	✓
■ A beépített memória kapacitása:	512 kB
■ Megvilágítás:	RGB
■ Max. mintavételezési gyakoriság:	1000 Hz/8000* Hz
■ Emelési magasság:	2 mm
■ Képkocka másodpercenként:	Önbeállító
■ Hüvelyk másodpercenként:	650
■ Max. gyorsítás:	50 g
■ Egértalp:	2 Üveg + 1 PTFE
■ Színváloztatok:	Fekete
■ Súly kábel nélkül:	49 g
■ Méretek (H x Sz x M):	118 x 62 x 37 mm
■ Támogatott operációs rendszerek:	Windows

## Gombtulajdonságok:

■ Gombok száma:	5
■ Fő gombkapcsolók:	Huano
■ Gombok működési élettartama:	Min. 100 millió kattintás (Fő gombkapcsolók )

## DPI-tulajdonságok:

■ DPI-szintek:	400; 800; 1600; 3200; 26000
■ DPI-kapcsoló:	✓
■ DPI kijelző:	LED

## Akku tulajdonságai:

■ Típus:	Lítium-polimer		
■ Kapacitás:	500 mAh		
■ Akkumulátor-élettartam:	1000 Hz Max. 70 Óra	4000 Hz Max. 26 Óra	8000 Hz Max. 23 Óra
■ Töltési lehetőségek:	Vezetékes (USB)		

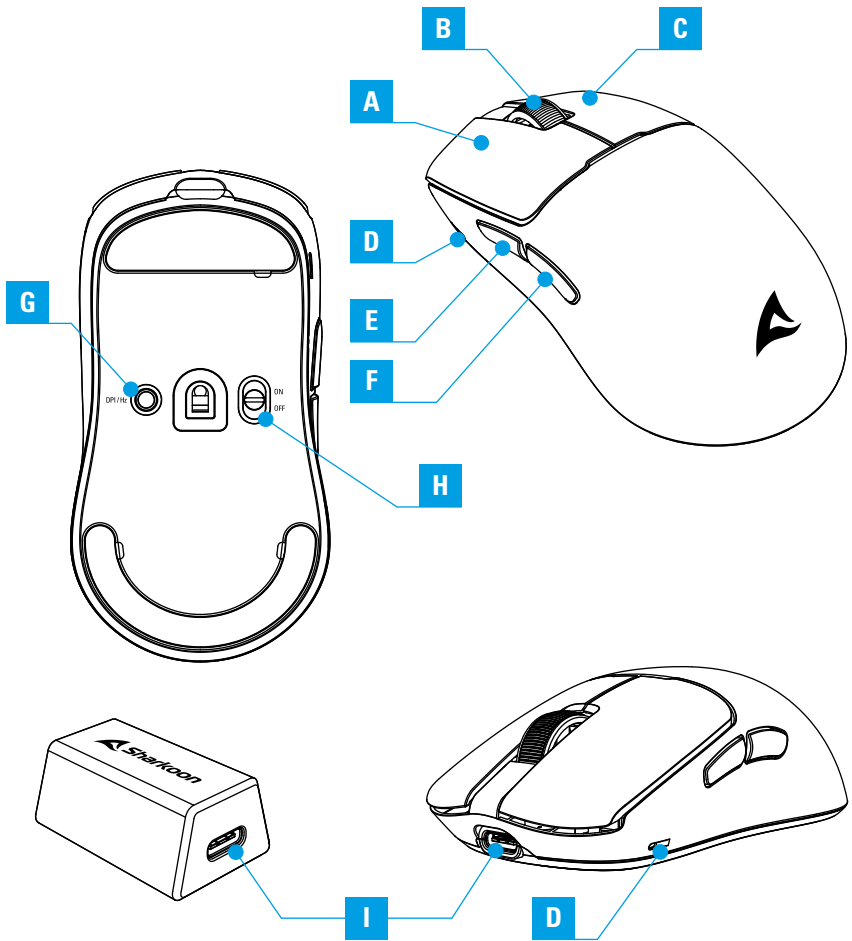
## Kábel és csatlakozók:

■ Csatlakozó:	USB-C - USB-A
■ Aranyozott USB-csatlakozó:	✓
■ Textilborítású kábel:	✓
■ Kábelhossz:	180 cm

## A csomag tartalma:

■ SKILLER SGM70W, USB táp- és adatkábel, USB vevőegység
---

\*FIGYELEM! A magasabb 1000 Hz-es mintavételezési gyakoriság több feldolgozási teljesítményt igényel. A legmagasabb 1000 Hz-es mintavételezési gyakoriság beállításához, 8000 Hz-hez, legalább Intel® i7 9. generációs vagy AMD Ryzen™ 7 2. generációs CPU (vagy azzal egyenértékű) szükséges.



**A** Bal egérgomb

**B** Görgetőkerék

**C** Jobb egérgomb

**D** DPI- és  
akkumulátorállapot-jelző

**E** Hüvelykgomb 1

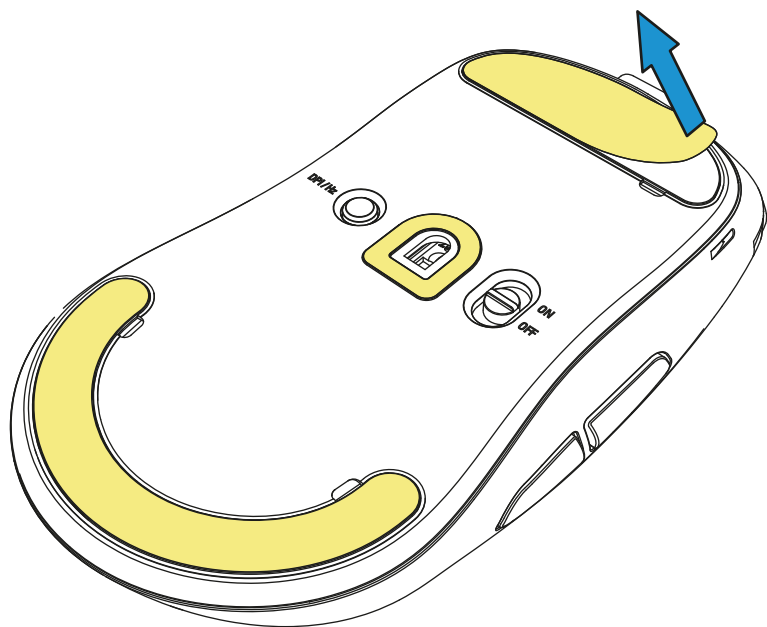
**F** Hüvelykgomb 2

**G** DPI-kapcsoló

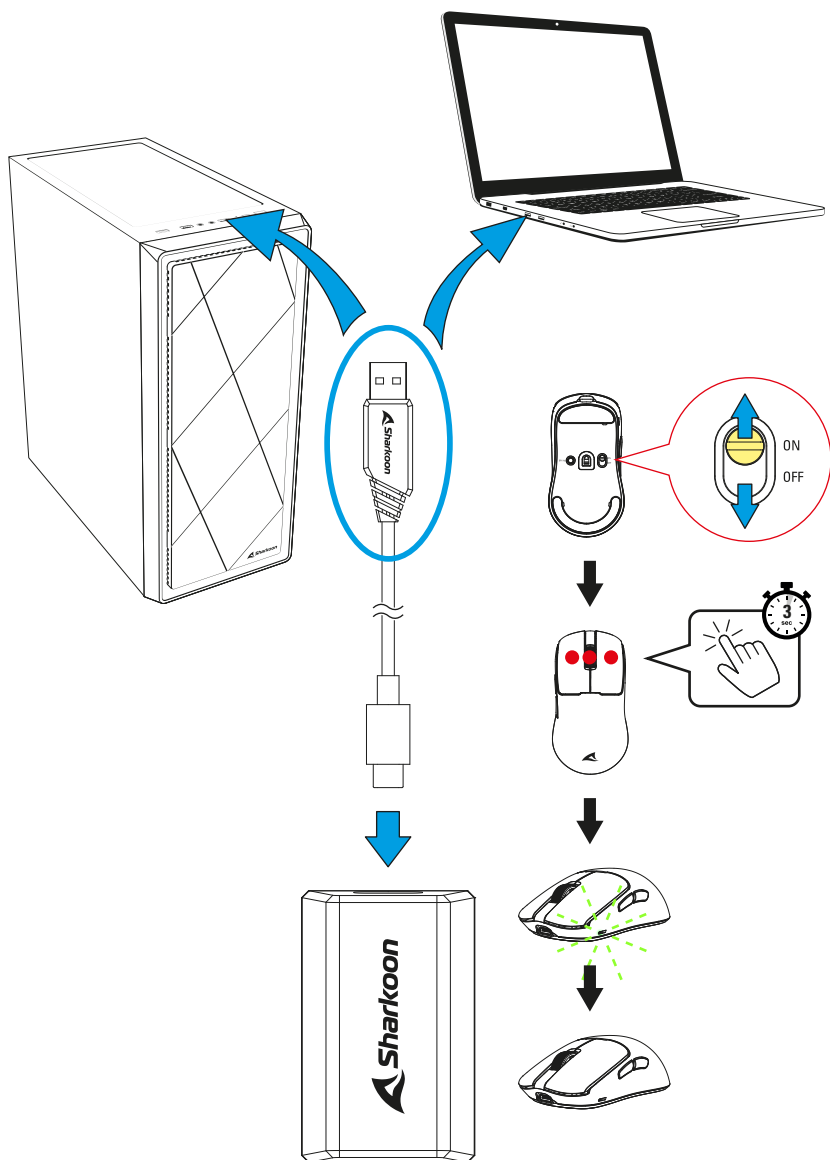
**H** Módkapcsoló

**I** USB csatlakozó

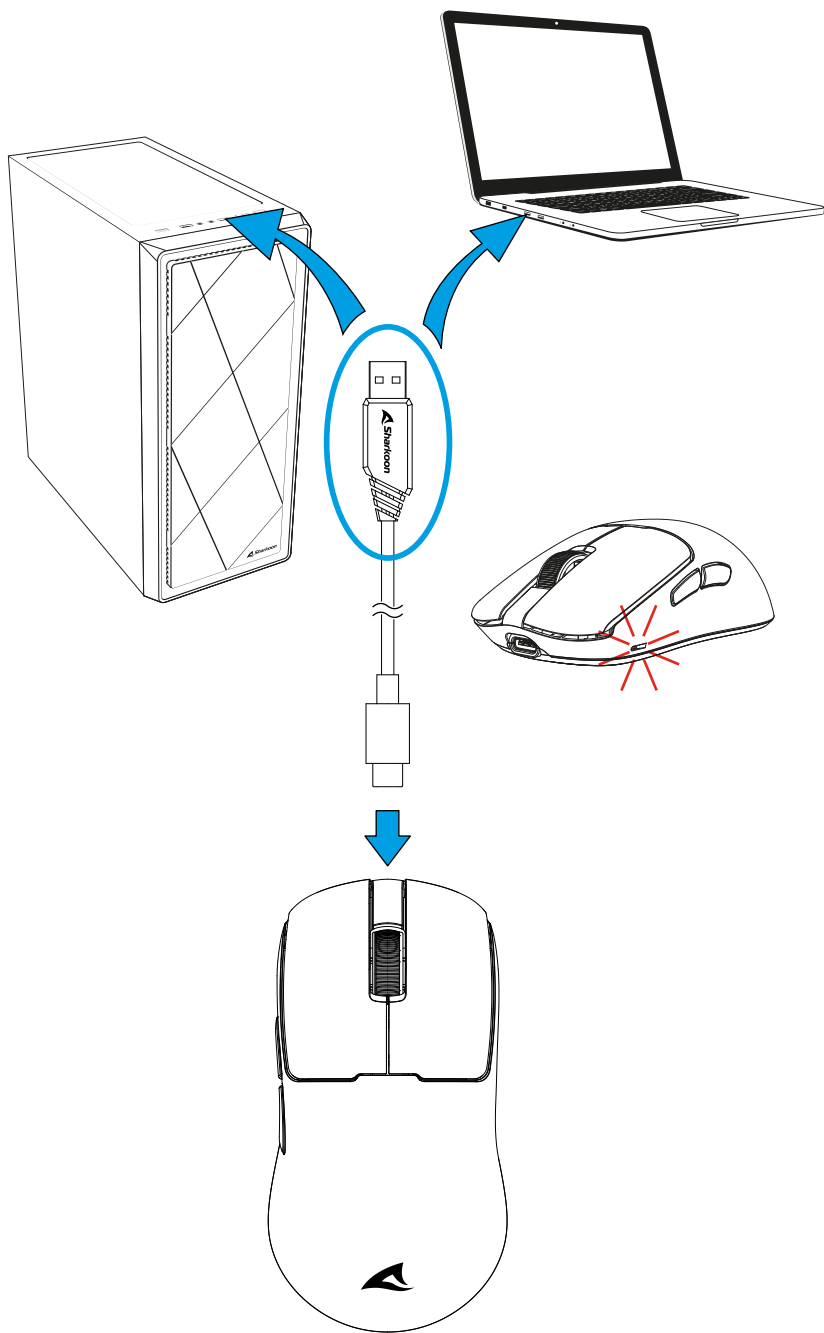
# Távolítsa el a védőfóliát



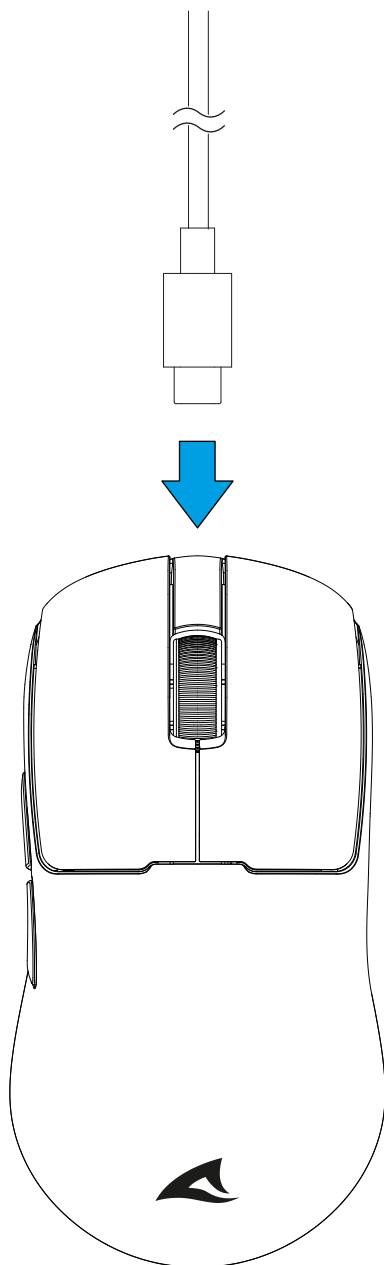
# Csatlakoztatás az USB nano vevővel



# Csatlakoztatás a kábellel

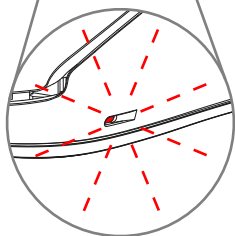
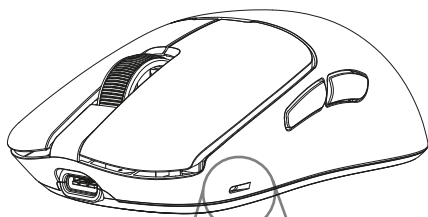


# Az egér feltöltése

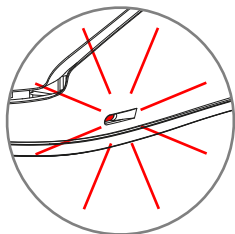


# Kijelzett akkuállapot

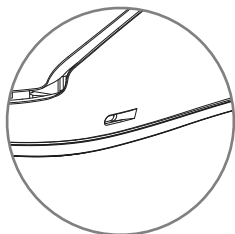
Az egér megvilágítása jelzi az akku állapotát:



**Alacsony  
akkumulátorszint**



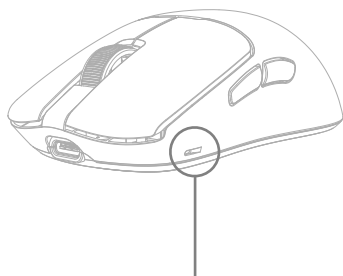
**Töltődik**



**Feltöltve**

# Választható DPI-szintek

A DPI-választó gomb megnyomásával a DPI-szintek egymás után változnak; a DPI- és akkumulátorállapot-jelző röviden felvillan az itt látható színnel:



**400 DPI**



**800 DPI**



**1600 DPI**



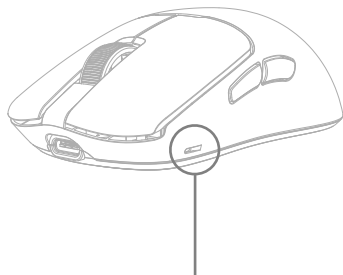
**3200 DPI**



**26000 DPI**

# Lekérdezési frekvencia

A DPI-választó gomb gyors, kétszeri megnyomásával a polling rate módosul; a DPI- és akkumulátorállapot-jelző röviden felvillan az alább látható színnel:



**1000 Hz**

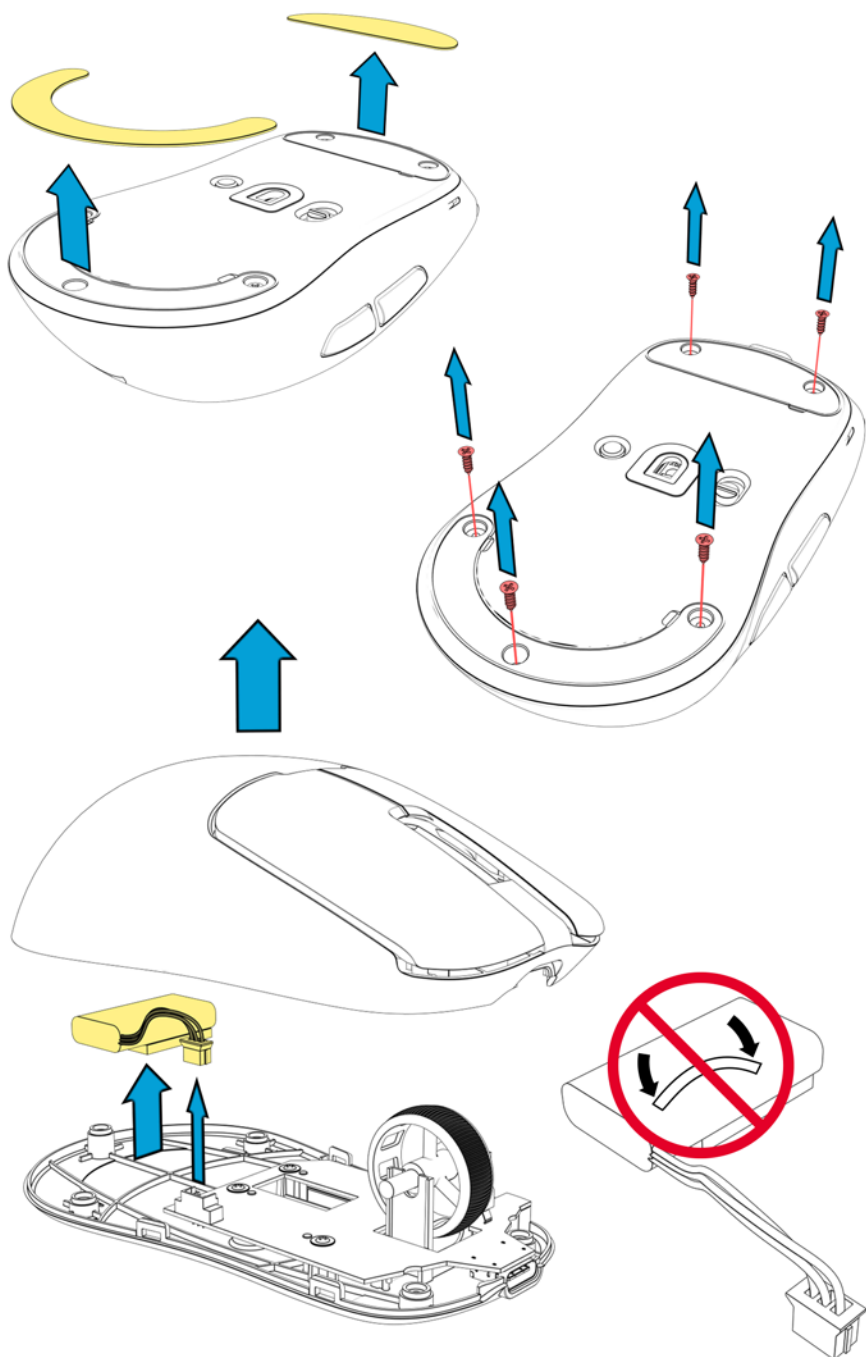


**4000 Hz**



**8000 Hz**

# Az akkumulátor újrahaznosítása



## EU-megfelelőségi Nyilatkozat

A Sharkoon Technologies GmbH ezennel kijelenti, hogy ez az eszköz megfelel a RoHS (2011/65/EU) és a R.E.D (2014/53/EU) irányelveknek.

A teljes EU-megfelelőségi Nyilatkozat elérhető a

[https://www.sharkoon.com/Download/Gaming/Mouse/SKILLER\\_SGM70W/CE.zip](https://www.sharkoon.com/Download/Gaming/Mouse/SKILLER_SGM70W/CE.zip) weboldalon.

Frekvenciatartomány: 2,400 – 2,480 GHz

EIRP átviteli teljesítmény: ≤ 0 dBm

Üzemi hőmérséklet: -10 °C – +40 °C

## Felelősség elhárítása

A Sharkoon nem vállal felelősséget az esetleges adatvesztésért, különösen a nem megfelelő kezelés következtében.

Minden megnevezett márka- vagy terméknév az adott vállalat védjegye és/vagy bejegyzett védjegye, ily módon védelem alatt állónak tekintendő.

A Sharkoon folyamatos termékfejlesztési politikája értelmében a konstrukció és műszaki adatok előzetes értesítés nélkül megváltozhatnak. Az országos termékspecifikációk változhatnak.

Minden jog fenntartva, beleértve a (kivonatos) fordítást, újranyomtatást, illetve a másolással és egyéb műszaki megoldással történő sokszorosítást.

A jogsértés kártérítési igényt von maga után. Minden jog fenntartva, különösképpen a szabadalmi jog, illetve a használati jog átruházása tekintetében. A közlés és műszaki módosítások módja fenntartva.

## Az elhasznált termék elhelyezése

Az Ön termékét kiváló minőségű, újrahasznosítható anyagokból és alkatrészekből gyártották.



A terméken szereplő áthúzott kerekeshulladék-tartály embléma azt jelenti, hogy a 2012/19/EU európai irányelv hatálya alá tartozik.

Az elektromos és elektronikus berendezések hulladékát az országában érvényes előírásoknak megfelelően ártalmatlanítsa, és a régi elektromos és elektronikus berendezéseket ne a normál háztartási hulladékkal együtt dobja ki. Az elemeket és akkumulátorokat a többi hulladéktól elkülönítve kell ártalmatlanítani.

Az elhasználdott termék helyes elhelyezése segít megelőzni a potenciálisan negatív következményeket a környezetre és a közegészségre nézve.

**Kövessen bennüket a közösségi oldalakon!**



Facebook



Instagram



YouTube



TikTok



X

**Sharkoon Technologies GmbH**

Grüninger Weg 48

35415 Pohlheim

Germany

© Sharkoon Technologies 2025

