



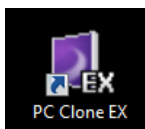
使用手冊

SATA **QUICKPORT** XT/XT USB3.0



1. 安裝軟體

1. 在 CD/DVD 光碟機內放入隨附的工具光碟。
2. 選擇您的 CD/DVD 光碟機 (如 D:\)。
3. 開啓 [Sharkoon] 資料夾。
4. 執行 [Setup.exe]，接著安裝精靈會引導您完成安裝程序。
5. 安裝完成後，桌面上會出現下列圖示：

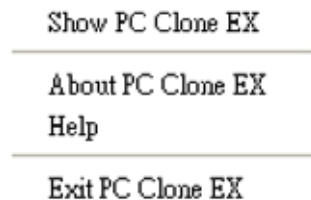


6. 在此桌面圖示上按兩下滑鼠左鍵，以啓動軟體；此時會開啓主介面，同時工具列上會多出一個程式圖示。

2. 備份軟體

2.1 開始使用

1. 在工具列上的圖示按一下滑鼠右鍵，即會開啓下列內容功能表：



2. [關於...] 顯示有關軟體的資訊 (圖 1)。



圖 1

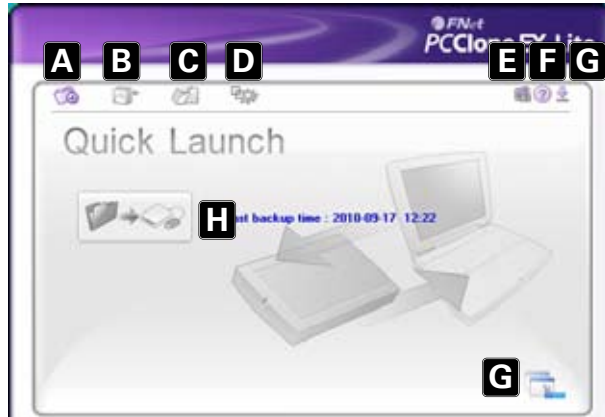
3. [說明] 可啓動備份軟體的說明程式 (圖 2)，其中包含備份軟體所有功能的詳細資訊。



圖 2

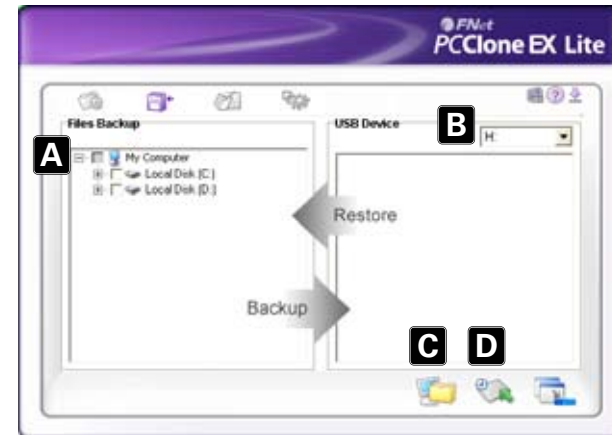
4. [結束 PC Clone EX] 可退出程式 (圖示將從工具列上移除)。
5. [顯示 PC Clone EX] 可重新開啓最小化的程式介面 (請參閱後述說明)；在圖示上按兩下滑鼠左鍵，亦可重新開啓程式介面。

2.2 快速啟動



- A - 快速啟動 (6.2)
- B - 檔案備份 (6.3)
- C - 檔案管理員 (6.4)
- D - 設定 (6.5)
- E - 顯示有關軟體的資訊 (請參閱 6.1)
- F - 啟動備份軟體的說明程式 (請參閱 6.1)。
- G - 最小化程式視窗。若要完全退出程式，請參閱 6.1。
- H - 按此按鈕可執行資料備份。

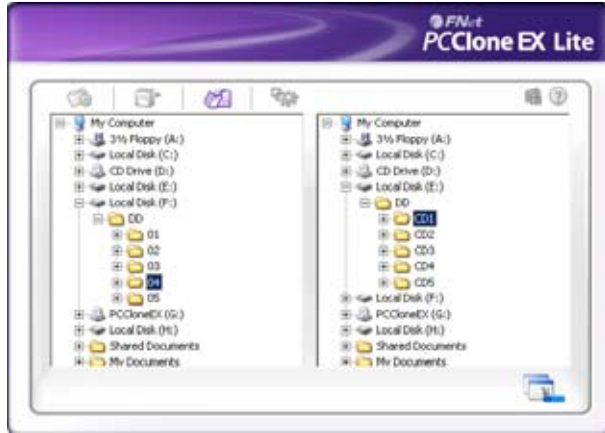
2.3 檔案備份



- A - 此處會顯示系統的所有資料夾。請選擇備份時要複製的資料夾，並勾選對應的核取方塊。
- B - 從下拉式功能表中選擇外接裝置。
- C - 按一下此按鈕可開始備份。
- D - 按一下此按鈕，可從外接 (備份) 硬碟還原現有的備份檔。

註：
備份檔會複製至目標裝置的 [Fnet] (隱藏) 資料夾。切勿刪除此資料夾！

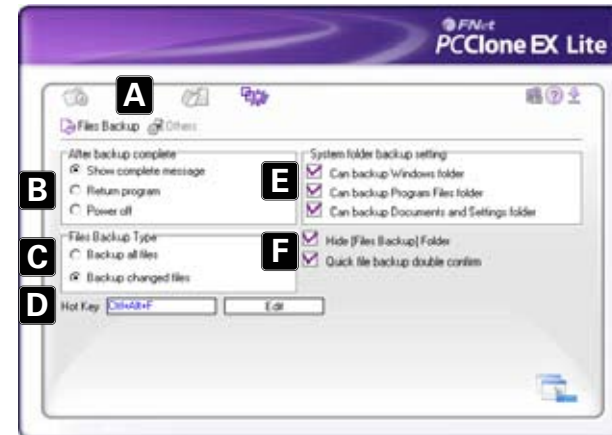
2.4 檔案管理員



檔案管理員可讓您方便管理本機資料夾及檔案，並支援相似於 Windows 檔案總管的功能。

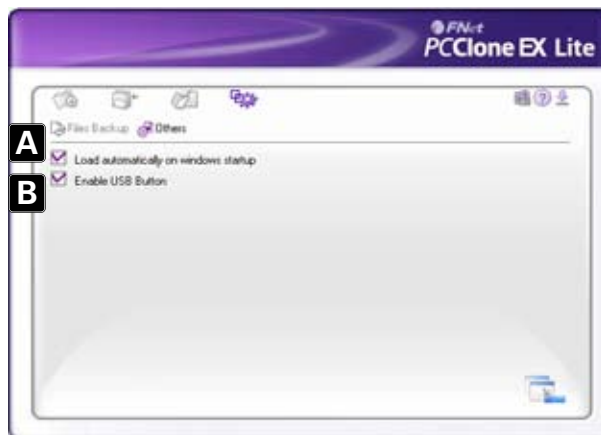
2.5 設定

2.5.1 檔案備份



- A - 選擇 [檔案備份] (6.5.1) 或 [其他] (6.5.2) 視窗。
- B - 決定完成備份後的動作：[顯示完整訊息] 會顯示備份摘要；[返回程式] 會回到程式畫面；[關機] 會關閉您的系統。
- C - 選擇備份全部檔案，或僅備份變更過的檔案。
- D - 決定用以啟動備份的快速鍵。
- E - 選擇要加入備份的系統資料夾。
- F - 決定是否隱藏檔案備份資料夾，以及是否再次確認快速檔案備份。

2.5.2 檔案備份



- A - 決定是否在開機時啟動程式。
- B - 若勾選此核取方塊，將會啟用機殼上的備份按鈕，您只需按下對應按鈕，便可執行備份程序（請參閱 4.）。停用則可避免意外執行備份程序。

警告：

對於因操作不當等情況所導致之資料遺失，SHARKOON 無須承擔任何責任。

本手冊所載之產品及說明，均屬於各製造商之商標及／或註冊商標，並受相關法令保護。

SHARKOON 基於持續改善產品的理念，產品設計及規格如有變動，恕不另行通知。

國內產品規格可能會有變動。

隨附軟體之法定權利，屬於各擁有者所有。使用本軟體前，請遵守製造商的授權條款。

保留一切權利，尤指以複製或其他技術手法翻譯、重印、重製（包含摘錄）之情形。

侵權須負賠償責任。

保留一切權利，尤指專利權轉讓或發明專利之情形，以及有關交付方式及技術修改之權利。

舊產品棄置

本產品之設計與製造，均採用可回收、再利用之高品質材料與元件。



產品出現此劃叉之滾輪垃圾筒圖示時，即表示本產品符合歐盟指令 2002/96/EC 之規範。

請注意當地的電子、電機產品獨立回收系統。

請依據當地法規處理本產品，切勿與一般家庭廢棄物一同丟棄。正確處理舊產品可避免對地球環境及人體健康造成潛在危害。

© SHARKOON Technologies 2010

www.sharkoon.com