



使用手冊

QUICKSTORE PORTABLE PRO



1. 備份軟體

1.1 軟體安裝 (以Windows 為例)

1. 將內附的工具CD片放入您的光碟機內
2. 雙擊滑鼠左鍵開啟 "SHARKOON" 資料夾
3. 雙擊滑鼠左鍵開啟 "Setup.exe", 將會先跳出語言選項, 選擇您想安裝的語言後按 "OK" 確認開始安裝程序準備(圖1)



圖1

4. 詳讀及確認版權聲明(圖2) 按“下一步”或“取消”結束



圖2

5. 按“安裝”(圖3) 進行安裝 或是“上一步”返回前一個畫面 或是“取消”結束安裝程序

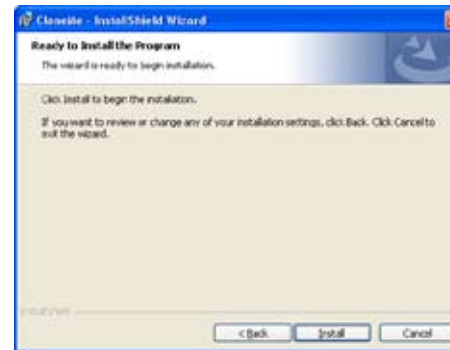


圖3

6. 備份軟體開始安裝(圖4)

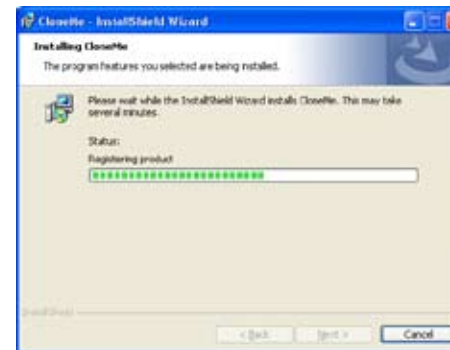


圖4

7. 完成安裝程序,按“完成”(圖5)



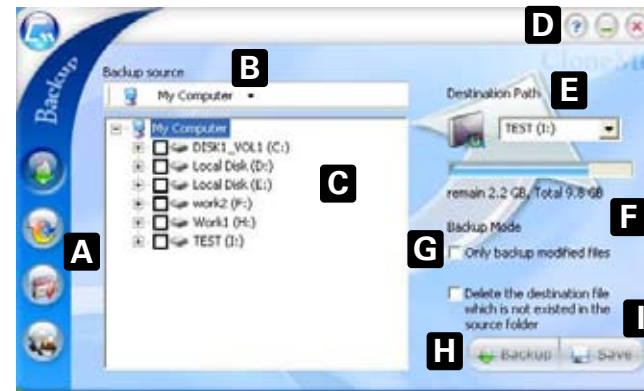
圖5

8. 安裝成功後,桌面上將會出現下面捷徑圖示在此圖示上雙擊滑鼠左鍵可以開啟此程式



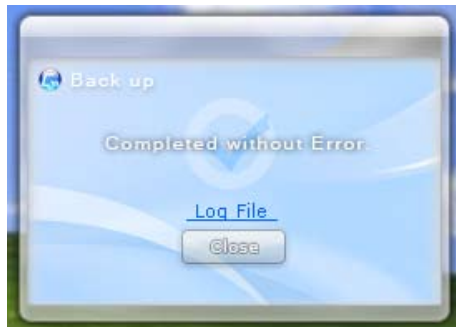
1.2 軟體操作介面

1.2.1 備份功能視窗(資料備份)



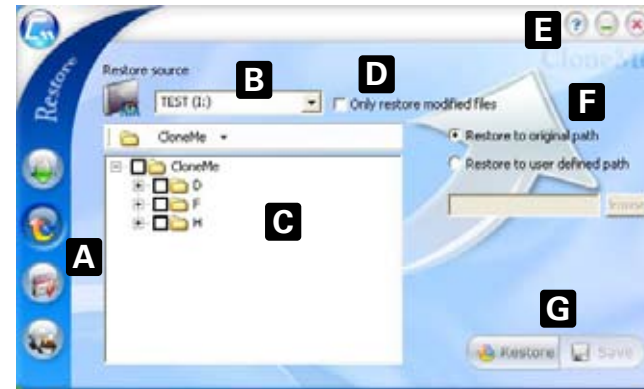
- A - 主選單“Backup”(資料備份),“Restore”(資料復原),“Schedule”(排程),“Setting”(設定).
- B - 備份資料的來源路徑
- C - 選取想要加入備份工作的資料夾,或是取消不需備份的資料夾
- D - “幫助”(?),“視窗隱藏”(L),“關閉視窗”(X).
- E - 選擇資料備份目的地磁碟.
- F - 剩餘磁碟空間及被選取的備份資料的大小
- G - 備份模式:
“Only backup modified files” 只備份從上一次執行備份動作後,有被異動的資料夾
“Delete the destination file” 在備份資料夾中刪除所有已經不在來源資料夾中的檔案

- H - “Backup” 開始執行備份動作. 完成備份後,此視窗將跳出
按 “Close” 關閉視窗並返回到主畫面 或是 按 “Log File” 檢視備份日誌.



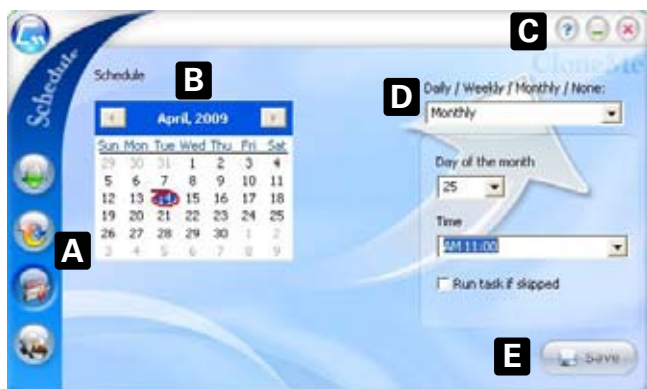
- I - 按 “Save” 儲存您的設定(確認 或 取消)

1.2.2 回存功能視窗(資料復原)



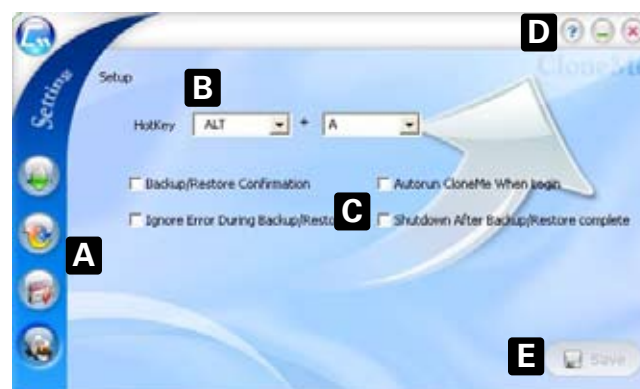
- A - 主選單 “Backup” (資料備份), “Restore”(資料復原), “Schedule” (排程), “Setting”(設定).
B - 還原資料的來源路徑
C - 選取 加入還原的資料夾,或是取消不需還原的資料夾
D - 選取 “Only restore modified files”只還原資料有被異動的資料夾
E - “幫助” (?), “視窗隱藏” (L), “關閉視窗” (X).
F - 選取 “Restore to original path” 還原到原始路徑(保持原始資料夾結構) 或 “Restore to user defined path” 還原到使用者定義的新路徑
G - 按 “Restore” 開始執行還原動作或按 “Save” 儲存您的設定 (確認 或 取消)

1.2.3 排程視窗(預約執行)



- A - 主選單 “Backup” (資料備份), “Restore”(資料復原), “Schedule”(排程), “Setting”(設定).
- B - 在月曆上選取要執行備份的日期,被選取的日期以藍色顯示,紅色則為當天日期
- C - “幫助” (?), “視窗隱藏” (_), “關閉視窗” (X).
- D - 選擇備份動作執行的周期性:每日/每週/每月,如果不想定義重複執行週期,請選“None”.
- E - 按 “Save” 儲存您的設定(確認 或 取消)

1.2.4 設定視窗(參數配置)



- A - 主選單 “Backup” (資料備份), “Restore”(資料復原), “Schedule”(排程), “Setting”(設定)
- B - 定義 “HotKey” 快速組合鍵可以直接執行本軟體.
- C - 特殊指令之選取/取消
 1. “Backup/Restore Confirmation”:
當完成自動備份或還原後,是否收到確認通知
 2. “Ignore Error During Backup/Restore”:
忽略所有在備份或還原過程中產生的錯誤
 3. “Autorun CloneMe When Login”
當作業系統開啟時自動執行此備份軟體
 4. “Shutdown After Backup/Restore complete”
在完成備份或還原工作後自動關機
- D - “幫助” (?), “視窗隱藏” (_), “關閉視窗” (X).
- E - 按 “Save” 儲存您的設定(確認 或 取消)

警告：

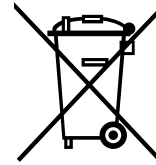
任何不正確的操作，均可能導致資料遺失的風險，對於類似問題，SHARKOON恕不負擔相關責任。
所有產品名稱、內容說明描述均屬於個別製造商所有的商標及 / 或註冊商標，均受到智慧財產權的保護。

SHARKOON標榜持續提升產品品質的政策，然而相關設計和規格如有變更，恕不另行通知。國際產品的規格也將視實際情況而有所差異。

本產品所附的軟體均屬於個別製造商之智慧財產權所有。使用該軟體之前，請參閱製造商所提供之使用條款說明。

對於以影印或其他技術方式所進行之翻譯、轉印與重製作業（包含摘錄部分內文），本公司保有相關智慧財產權。若有任何侵權行為，將依照法令規範處以賠償罰責。
本公司擁有所有智慧財產權，包括授與予專利或使用專利。；各種形式呈現和技術修改也屬於智慧財產權的保護範圍。

丟棄不用的產品廢棄物處理



本產品的設計和製造均採用高品質原料和零件，並可供回收和再利用。產品包裝上如有標示上述標誌，代表該產品符合歐盟指令2002/96/EC的規範。
請詳細瞭解當地對於電子和電機產品的分類規範。
請遵循當地法令的指示，切勿將不用的本產品視為當成一般家庭廢棄物處理。正確棄置不用的本產品，將能夠避免對環境和人類健康造成負面影響。

© SHARKOON Technologies GmbH 2011
www.sharkoon.com