



マニユアル

QUICKSTORE PORTABLE PRO



1. バックアップソフトウェア

1.1 インストール(Windowsの場合)

1. 同梱のツールCDをCD/DVDドライブに挿入します。
2. Windows ExplorerでツールCD「SHARKOON」をダブルクリック(マウス左ボタン)してディレクトリを開きます。
3. 「Setup.exe」をダブルクリック(マウス左ボタン)すると言語選択ウィンドウが開きます。言語を選択して「OK」で決定します。インストールが開始されます(図1)。



図1

4. 次のウィンドウ(図2)で著作権表示を確認して「次へ」を押します。「キャンセル」でインストールをキャンセルします。



図2

5. 次のウィンドウ(図3)で「インストール」をクリックするとバックアップソフトウェアをインストールします。「戻る」を押すと前のウィンドウに戻ります。「キャンセル」でインストールを終了します。

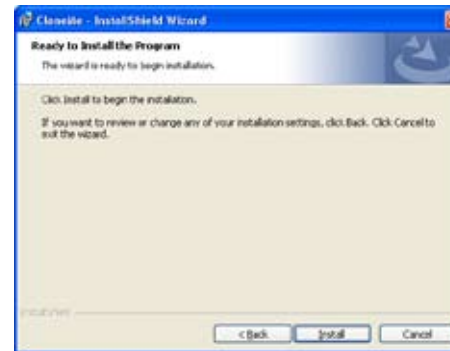


図3

6. システムにバックアップソフトウェアがインストールされます(図4)。

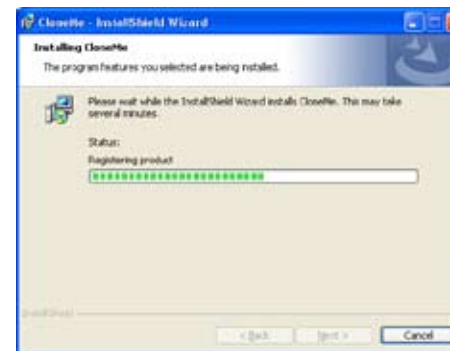


図4

7. 「完了」を左クリックしてインストールを終了します(図5)。



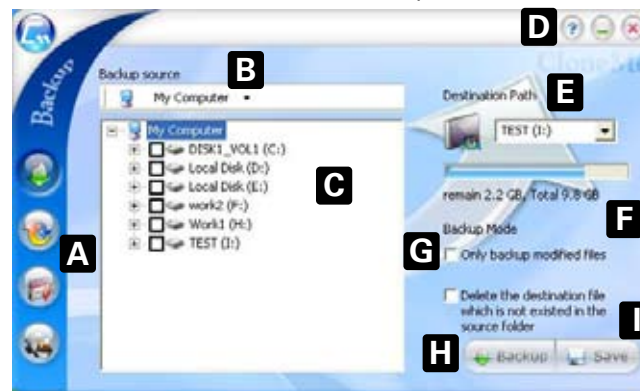
図5

8. インストールが完了すると、次のアイコンがデスクトップに表示されます。
このアイコンをダブルクリック(マウス左ボタン)するとバックアップソフトウェアが起動します。



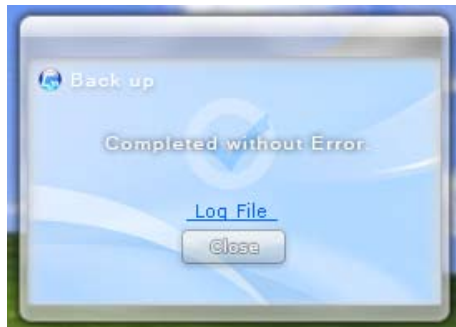
1.2 ユーザーインターフェース

1.2.1 バックアップウィンドウ (データのバックアップ)



- A - 「バックアップ」(データのバックアップ)、「リストア」(データの復元)、「スケジュール」(時間スケジュール)、「設定」(コンフィギュレーション)の各ボタンを左クリックするとウィンドウが起動します。
- B - データのバックアップ元のディレクトリです。
- C - ボックスには元のディレクトリのコンテンツが表示されます。チェックを入れるとフォルダがバックアップスケジュールに追加されます。チェックを外すとフォルダがバックアップスケジュールから外されます。
- D - 「ヘルプ」(?), 「最小化」(L), 「閉じる」(X)の各ボタンです。
- E - データのバックアップ先のディレクトリです。
- F - バックアップファイルの残りサイズと合計サイズを表示します。
- G - バックアップモード：
「変更されたファイルのみバックアップ」では前回のバックアップ以降変更のあったファイルだけをバックアップします。
「対象ファイルを削除」ではバックアップ元に存在しないファイルをバックアップ先のディレクトリから消去します。

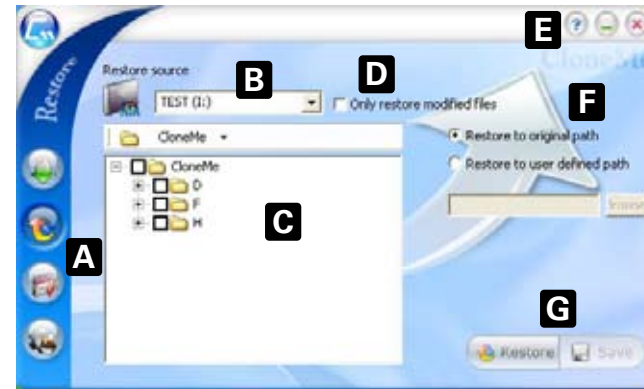
- H - 「バックアップ」で設定どおりにバックアップがスタートします。バックアップが終わると次の確認ウィンドウが表示されます。



「閉じる」をクリックするとウィンドウが閉じてバックアッププログラムに戻ります。「ログファイル」を左クリックするとバックアップログを確認できます。

- I - 「保存」をクリックすると設定が保存されます(「はい」で決定、「いいえ」でキャンセル)。

1.2.2 リストアウィンドウ (データの復元)



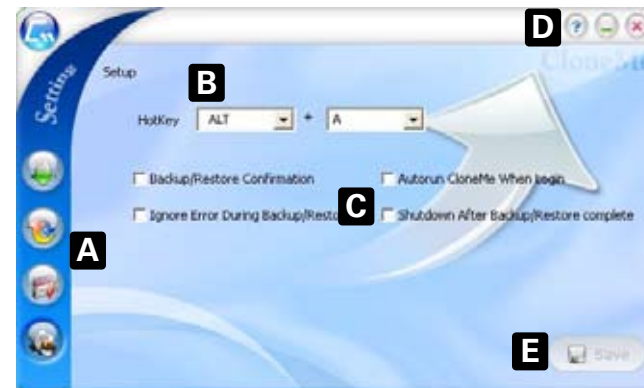
- A - 「バックアップ」(データのバックアップ)、「リストア」(データの復元)、「スケジュール」(時間スケジュール)、「設定」(コンフィギュレーション)の各ボタンを左クリックするとウィンドウが起動します。
- B - データの復元元のディレクトリです。
- C - ボックスには選択したディレクトリのコンテンツが表示されます。チェックを入れるとフォルダがリストアスケジュールに追加されます。チェックを外すとフォルダがリストアスケジュールから外されます。
- D - 「変更されたファイルのみリストア」ではそれまでに変更のあったファイルだけを復元します。
- E - 「ヘルプ」(?), 「最小化」(_), 「閉じる」(X)の各ボタンです。
- F - 「元パスへリストア」(元のフォルダ構造を維持)、または「ユーザー定義パスへリストア」(カスタマイズしたパスを利用)を選びます。
- G - 「リストア」をクリックするとリストアが開始されます。「保存」で設定が保存されます(「はい」で決定、「いいえ」でキャンセル)。

1.2.3 スケジュールウィンドウ (時間スケジュール)



- A - 「バックアップ」(データのバックアップ)、「リストア」(データの復元)、「スケジュール」(時間スケジュール)、「設定」(コンフィギュレーション)の各ボタンを左クリックするとウィンドウが起動します。
- B - カレンダーの日付を左クリックしてデータをバックアップする日付を指定します。選択されたカレンダーの日付は青色表示になります。赤は現在の日付です。
- C - 「ヘルプ」(?), 「最小化」(_), 「閉じる」(X)の各ボタンです。
- D - バックアップの実行を毎日、毎週、毎月の中から選びます。繰り返しを設定しない場合は「なし」を選びます。
- E - 「保存」をクリックすると設定が保存されます (「はい」で決定、「いいえ」でキャンセル)。

1.2.4 設定ウィンドウ (コンフィギュレーション)



- A - 「バックアップ」(データのバックアップ)、「リストア」(データの復元)、「スケジュール」(時間スケジュール)、「設定」(コンフィギュレーション)の各ボタンを左クリックするとウィンドウが起動します。
- B - バックアップソフトウェアを直接起動するホットキーを設定します。
- C - チェックボックスで次のオプションを選択します。
 1. 「バックアップ/リストアを確認」 バックアップ/リストア完了後の確認メッセージの表示を設定します。
 2. 「バックアップ/リストア中のエラーを無視」 バックアップ/リストア中に発生するエラーをすべて無視します。
 3. 「ログイン時にCloneMeを起動」ではOSの起動と同時にバックアッププログラムが起動します。
 4. 「バックアップ/リストア完了後にシャットダウン」ではバックアップ/リストア完了後にコンピュータをシャットダウンします。
- D - 「ヘルプ」(?), 「最小化」(_), 「閉じる」(X)の各ボタンです。
- E - 「保存」をクリックすると設定が保存されます (「はい」で決定、「いいえ」でキャンセル)。

警告：

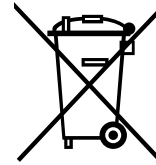
データの損失、特に不正な取り扱いによるものにつきましては、SHARKOONは責任を一切負いません。

記載の製品および名称は全てそれぞれ各社の商標または登録商標であり、保護されています。

SHARKOONでは絶えず製品の改良に取り組んでおり、設計や仕様は予告なしに変更される場合があります。

製品仕様は国によって異なる場合があります。
同梱のソフトウェアの法的権利はそれぞれの所有者に属します。ソフトウェア使用の前に製造者のライセンス条件を確認してください。コピーやその他の方法により無断で翻訳、転載、複写(および引用)することを禁じます。侵害行為は損害賠償の対象となります。特許権譲渡および一般特許に関して著作権を保有します。供給方法および技術的修正を保有します。

不要な製品の廃棄について



製品は高品質の材料および部品で設計・製造されており、リサイクルや再利用が可能です。

この×印のついた車輪付きのゴミ箱マークが製品についている場合、製品はヨーロッパ指令2002/96/ECの対象となっています。

電気製品および電子製品の回収については、それぞれの地域で確認してください。

お住まいの地域の規則にしたがってください。不要な製品は一般家庭ゴミとして捨てないようにしてください。不要な製品を正しく廃棄することは、環境や健康へのマイナスの影響を防ぎます。

© SHARKOON Technologies 2011

www.sharkoon.com